

MADE IN FRANCE



SCHUIFSYSTEMEN VOOR BINNENSCHRIJWERK WANDKASTEN EN SCHEIDINGSDEUREN

- SCHUIFSYSTEEM
- VOUWSYSTEEM
- SLUITSYSTEEM

1100 NL

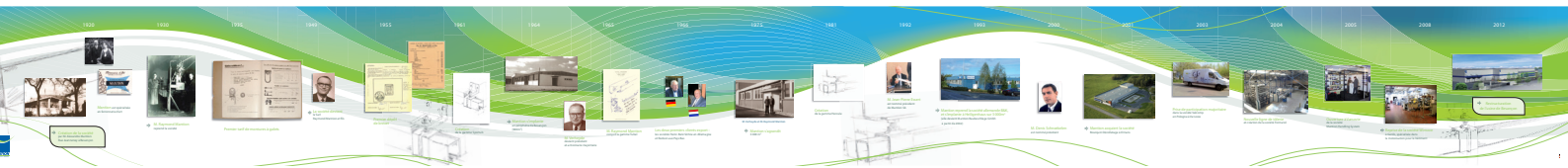


ONTWERPER EN FABRIKANT VAN SCHUIFSYSTEMEN SINDS 1920

www.mantion.com

 **MANTION**
SLIDING SYSTEMS

MANTION ontwerpt en fabriceert schuifsystemen sinds 1920



Een woordje van de voorzitter



Sinds zijn oprichting in 1920 heeft **MANTION** een lange weg afgelegd: wij zijn nu op de vijf continenten aanwezig. Gebruiksgemak en stevigheid maken onze producten tot dé referentie voor schuifsystemen.

Deze ontwikkeling danken wij aan onze dynamische, professionele teams die voortdurend op zoek zijn naar nieuwe oplossingen, en aan onze grote beheersing van alle industriële processen, geïntegreerd of in onze productiefilialen. Wij hebben dit ook te danken aan onze commerciële aanwezigheid, aan onze aandacht voor de behoeften van professionals en aan onze wil een concrete dienstverlening te bieden, zowel op technisch als op commercieel vlak.

Maar onze grootste kracht ligt zonder meer in de waarden die de rode draad vormen in ons dagelijks handelen en die onmisbaar zijn om dit alles mogelijk te maken: respect voor en vertrouwen in de mens, zin voor avontuur en challenge, en loyaliteit en trouw in relaties.

In deze competitieve en beweeglijke sector richten wij ons op de toekomst. Dankzij onze waarden en ons vermogen ons aan te passen en te innoveren kunnen wij de uitdagingen van deze eeuw aan, zodat we samen verder komen!

Denis SCHNOEBELEN



Innovatie

De groep Manton, die inzet op topinnovatie en voorloper op zijn markt wil zijn, investeert elk jaar ongeveer 4 % van zijn omzet in onderzoek. 20 personen (10 % van het personeelsbestand van de groep) werken dagelijks in drie laboratoria:

- **Besançon**: mechanisch laboratorium voor toepassingen met zware schuifdeuren
- **Warschau**: mechanisch laboratorium voor schuifsystemen voor kasten
- **Genlis**: elektrotechnisch en elektronisch laboratorium voor de aandrijvingen

Universitaire laboratoria – die aan de top van de innovatie staan – en instanties zoals CETIM ondersteunen Manton bij zeer doelgericht onderzoek. Manton deponereert regelmatig internationale octrooien om zijn innovaties te beschermen.

Een breed gamma van producten bedoeld voor de afwerking van gebouwen:

- Lichte schuifsystemen voor binnendeuren (wandkasten, scheidingsdeuren in hout en glas, inbouwschuifdeuren...)
- Zware schuifsystemen voor industriële deuren, poorten, brandwerende deuren, luiken
- Aandrijvingen: voor schuifdeuren, voor schuifluiken en draailuiken
- Deuren voor in hal van gebouwen



Garantiecertificaat

MANTION S.A.S

garandeert **25** jaar

de goede werking*
van zijn schuifsystemen voor gebruik binnen
van de volgende series:

**PICO® - PICOSTAR® - TANGO - TUBEL® - CADETTE®
SUPERCADETTE® - MA - ROC®DESIGN - SOFTCLOSE®
SAF® - SAF®SLIM - SAF®TWIN - SAF®POCKET - SAF®INSIDE
SAF®TELESCOPIC - STARAL® - STARAL®PLUS**



Denis SCHNOEBELEN
MANTION S.A.S
Chief Executive Officer

* Deze garantie geldt binnen de limiet van een aantal cycli eigen aan elke serie en van de plaatsings- en gebruiksomstandigheden die terug te vinden zijn op www.mantion.com

De Europese norm **Fpr EN 1527:2018** (uittreksel uit de norm): een bewijs van transparantie inzake de feitelijke prestaties van het hang- en sluitwerk van schuifdeuren:

Eenvoudig en doeltreffend: door producteigenschappen volgens deze norm te eisen, loopt u niet in de val van misleidende commerciële vermeldingen en vermijdt u het risico van stroef schuiven, blokkeren en zelfs voortijdig breken.

Wat zegt de norm Fpr EN 1527:2018 over hang- en sluitwerk voor schuifdeuren?

Deze norm geeft de **objectieve criteria voor hang- en sluitwerk voor schuifdeuren** (rails, steunen, wielhangers, moffen, buffers en geleiders):

- Corrosiebestendigheid: C (resistentie tegen zilte mist)
- Initiële kracht: F (mate van druk nodig om de deur in beweging te brengen)
- Levensduur: E (aantal bewegingen zonder falen)

De norm legt de modaliteiten vast voor de uitvoering van tests om de prestaties van de diverse producten op de markt te kunnen vergelijken:

- Deur minder dan 200 kg: hoogte 2 m uitslag 0,80 m of hoogte 2 m uitslag 2m.*
- Deur meer dan 200 kg: hoogte 2 m uitslag 2,00 m.

* al onze proeven voor deuren minder dan 120 kg werden uitgevoerd op een poort: hoogte 2m, uitslag 0,80m.

De norm geeft de **prestatieniveaus** (graden) van hang- en sluitwerk voortvloeiend uit de vastgelegde t



** Deze garantie geldt binnen de limiet van een aantal cycli eigen aan elke serie en van de plaatsings- en gebruiksomstandigheden die terug te vinden zijn op: WWW.MANTION.COM

CORROSIE [C]

graad 1	graad 2	graad 3	graad 4	graad 5
24 u*	48 u*	96 u*	240 u*	480 u*

* aantal uren resistentie tegen zilte mist (norm EN1670)

INITIËLE WRIJVING [F]



Gemeten buiten de actiezone van de actieve softclose dempers en buffers

	graad 1	graad 2	graad 3
deur van 0 tot 50 kg	50 N*	30 N*	10 N*
deur van 51 tot 100 kg	80 N*	50 N*	20 N*
deur van 101 tot 200 kg	90 N*	60 N*	30 N*
deur meer dan 201 kg	5 %**	3 %**	2 %**

* (10 N): 10 newton komt overeen met een stuwkracht van circa 982 gram

** : % van de massa

LEVENSDUUR [E]

graad 1	graad 2	graad 3	graad 4	graad 5	graad 6
5 000 c*	10 000 c*	25 000 c*	50 000 c*	75 000 c*	100 000 c*

* aantal cycli





Zo verbindt MANTION zich* inzake de prestaties van hang- en sluitwerksystemen voor schuifdeuren en krijgt u gegarandeerd kwaliteitsproducten.

Hang- en sluitwerk van MANTION wordt ontworpen, vervaardigd en getest om uitsluitend onderling g te worden geassembleerd. Om technische problemen of abnormale, vroegtijdige slijtage te voorkomen altijd originele MANTION onderdelen

*Deze verplichting is van toepassing op volledige systemen: rails, wielhangers, steunen, buffers en geleiders van MANTION.

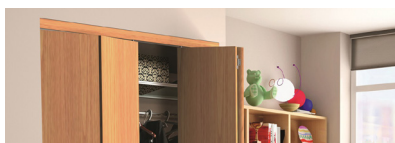
WANDKASTDEUREN




	- PICO® 13 - 25 - 2606 Capaciteit/deur: 13 kg (PICO 13) - 25 kg (PICO 25 & 26) - Rail: PVC
	- PICO® 6008 Capaciteit/deur: 60 kg - Rail: aluminium & PVC
	- PICOSTAR® 1810 Capaciteit/deur: 55 kg - Rail: aluminium
	- SAF®-TWIN12 Capaciteit/deur: 80 kg - Dubbele rail: aluminium.

NIEUW


VOUWDEUREN



	- TANGO14 Capaciteit/paneel: 40 kg - Rail: aluminium - Verplaatsing: vouwmechanisme
---	---






SCHEIDINGSDEUREN IN GLAS



	- MAGLASS PINCE 8016 Capaciteit/deur: 80 kg - Rail: aluminium - Dikten deuren: 8 - 10 - 12 mm
---	---

SCHEIDINGSDEUREN IN HOUT



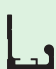

	- CADETTE®18 Capaciteit/deur: 40 kg - Rail: gegalvaniseerd staal/aluminium Capaciteit/deur: 40 kg - Rail: aluminium
	- SAF®40A-80A-120A & Accessoires20 Capaciteit/deur: 20 - 40 kg (SAF®40A) - 80 kg (SAF®80A) - 120 kg (SAF®120A) Rail: aluminium
	- SAF®SLIM28 Capaciteit/deur: 80 kg - Rail: aluminium
	- SAF®80 TELESCOPIC - SAF®120 TELESCOPIC30 Capaciteit/deur: 80 en 120 kg - Rail: aluminium
	- STARAL® PLUS - STARAL®34 Capaciteit/deur: 150 - 600 kg - Rail: aluminium
	- ROC®DESIGN38 Capaciteit/deur: 80 - 100 - 120 kg - Rail: plat ijzer

NIEUW

NIEUW

SLUITSYSTEMEN




	- SOFTCLOSE®40 Capaciteit/deur: 80 kg - Rail: aluminium
	- WIDOOR42 Capaciteit/deur: 80 kg - Rail: aluminium

NIEUW

VOUWDEUREN VOOR SCHUIFPUIEN



	- OPENTEC®44 Capaciteit/deur: 75 - 80 - 100 - 150 kg - Rail: aluminium - Verplaatsing: vouwsysteem Kader: hout / metaal / zonder
---	---

NIEUW



Systeem voor kastdeuren

PICO® 13 - 25 - 26

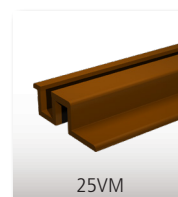


Zie details van de norm pagina 4

CAPACITEIT/DEUR	13 KG (PICO®13) 25 KG (PICO®25 & 26)
RAIL	PVC
VERPLAATSING	SCHUIFSYSTEEM

SET voor 2 panelen

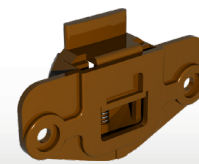
Referentie	Omschrijving	
PICO26-200T	<p><u>Set met:</u></p> <ul style="list-style-type: none"> - 4 opschroefrails 25V/200M met lengte 2 m. - 2 garnituren PICO26 - Bevestigingsschroeven en handleiding <p>Set verpakt in PET-buis. Ideaal voor presentatie in zelfbedieningswinkels.</p>	5



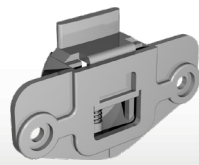
PVC RAILS & PAL gelijk voor alle versies

25/200B	PVC inbouwrail, wit, lengte 2 m. Voor geleiding boven en onder.	30
25/200M	PVC inbouwrail, bruin, lengte 2 m. Voor geleiding boven en onder.	30
25/300B	PVC inbouwrail, wit, lengte 3 m. Voor geleiding boven en onder.	30
25/300M	PVC inbouwrail, bruin, lengte 3 m. Voor geleiding boven en onder.	30
25/500B	PVC inbouwrail, wit, lengte 5 m. Voor geleiding boven en onder.	50
25/500M	PVC inbouwrail, bruin, lengte 5 m. Voor geleiding boven en onder.	50
25V/200B	PVC opschroefrail, wit, lengte 2 m. Voor geleiding boven en onder.	30
25V/200M	PVC opschroefrail, bruin, lengte 2 m. Voor geleiding boven en onder.	30
25V/300B	PVC opschroefrail, wit, lengte 3 m. Voor geleiding boven en onder.	30
25V/300M	PVC opschroefrail, bruin, lengte 3 m. Voor geleiding boven en onder.	30
10025	Stoppal om de panelen vast te zetten.	20

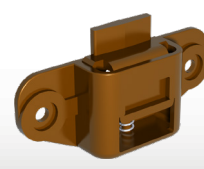
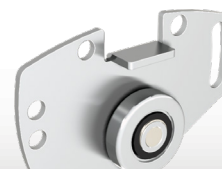
PICO13



PICO25



PICO26



GARNITUREN voor inbouw wielhangers

PICO13	<p><u>Garnituur met:</u></p> <ul style="list-style-type: none"> - 2 inbouw wielhangers 0113. - 2 inbouw geleiders 1113 bovenaan. - Bevestigingsschroeven en handleiding. 	10
PICO25	<p><u>Garnituur met:</u></p> <ul style="list-style-type: none"> - 2 inbouw wielhangers 0125. - 2 inbouw geleiders 1125 bovenaan. - Bevestigingsschroeven en handleiding. 	10

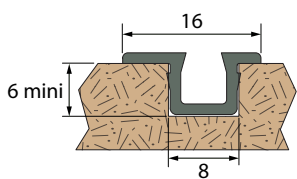
GARNITUREN met opschroefwielhangers

PICO26	<p><u>Garnituur met:</u></p> <ul style="list-style-type: none"> - 2 opschroefwielhangers 0126 op kogelrollers. - 2 opschroef geleiders 1155 bovenaan. - Bevestigingsschroeven en handleiding. 	10
PICO26T	Idem verpakt in PET-buis. Ideaal voor presentatie in zelfbedieningswinkels.	6

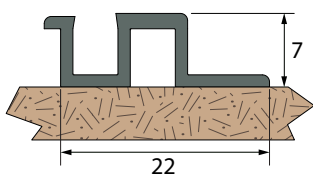


De systemen van de serie PICO® zijn geschikt voor deuren van hang- of legkasten met een houten structuur.

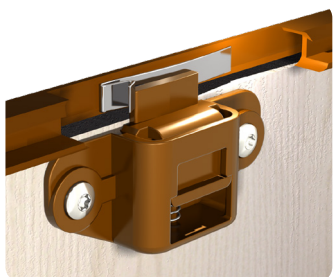
- Eenvoudig verticaal bij te stellen dankzij de afstelbare wielhangers
- Zeer eenvoudig demonteren van de deuren door drukken
- Geen lijst nodig: rails en wielhangers zitten verborgen in de structuur
- Keuze plaatsingssysteem: inbouw of met schroeven



Rail 25 (in te bouwen)
(2 - 3 - 5 m)



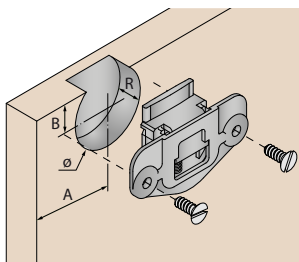
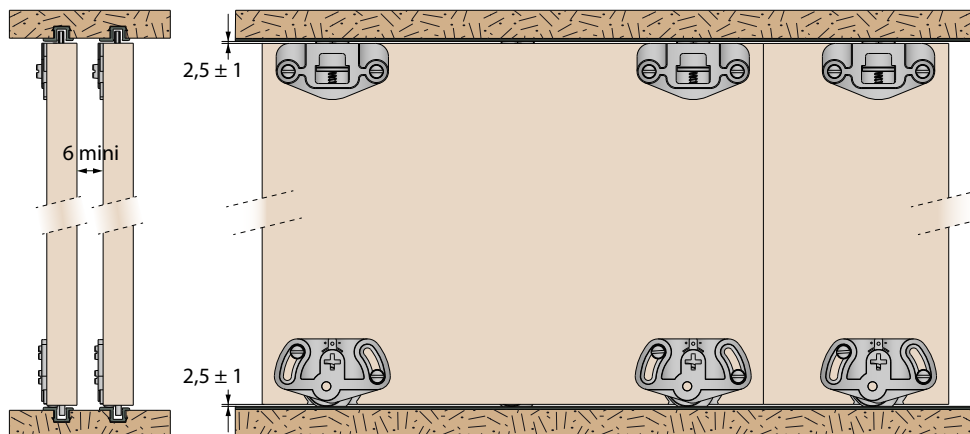
Rail 25V (op te schroeven)
(2 - 3 m)



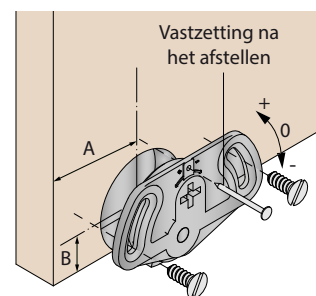
Met de stoppal **10025** kunt u de panelen in een bepaalde positie vastzetten.

PICO®13 & PICO®25

Voorbeeld van montage met inbouwrails en -wielhangers

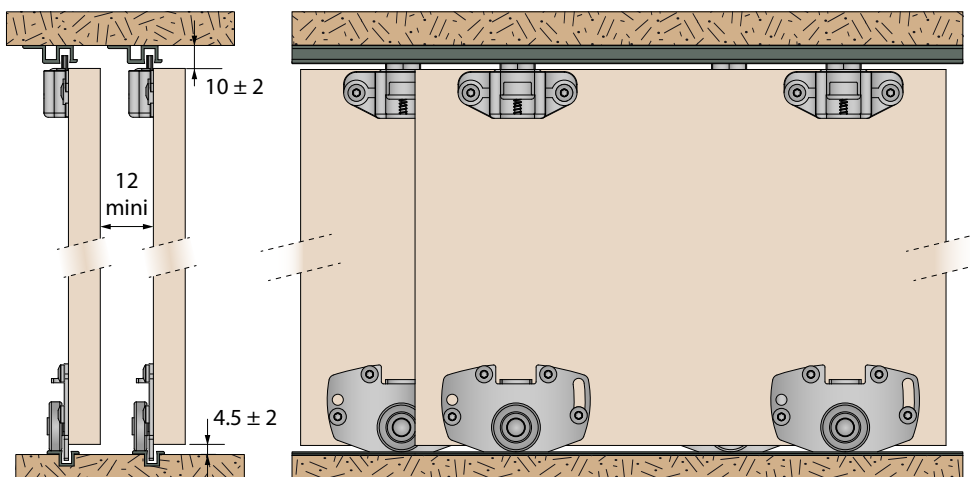


	PICO® 13	PICO® 25
A	35	50
B	10	10
R	9	13
Ø	30	35



PICO®26

Voorbeeld van montage met opschroefrail bovenaan, inbouwrail onderaan en opschroefwielhanger



Stelsiem voor kastdeuren

PICO®60



NEW



Zie details van de norm pagina 4

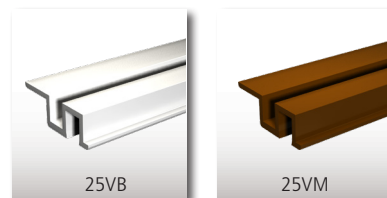
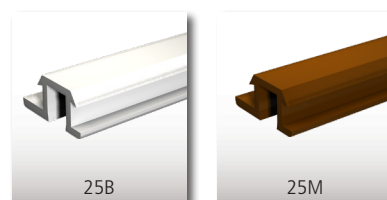
CAPACITEIT/DEUR	60 KG
RAIL	ALUMINIUM & PVC
VERPLAATSING	SCHUIFSYSTEEM

MANTION®



SETS voor 2 en 3 panelen

Referentie	Omschrijving	
PICO60-200T	Set voor 2 panelen met: - 2 PVC opschroefrails 25V/200M , lengte 2 m - 2 aluminium opschroefrails onderaan 60/200 , lengte 2 m - 2 garnituren PICO60 - Bevestigingsschroeven en handleiding Set verpakt in PET-buis	5
PICO60-300T	Set voor 3 panelen met: - 2 PVC opschroefrails 25V/300M , lengte 3 m - 2 aluminium opschroefrails 60/300 , lengte 3 m - 3 garnituren PICO60 - Bevestigingsschroeven en handleiding Set verpakt in PET-buis	5



PVC RAILS

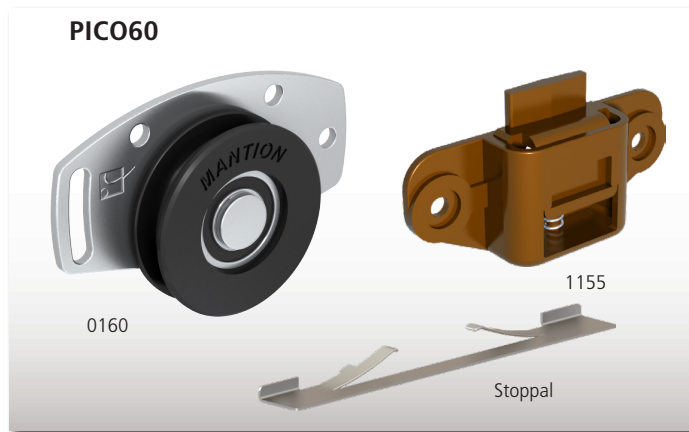
25/200B	PVC inbouwrail, wit , lengte 2 m Voor geleiding boven en onder.	30
25/200M	Idem in bruin	30
25/300B	PVC inbouwrail, wit , lengte 3 m Voor geleiding boven en onder.	30
25/300M	Idem in bruin	30
25/500B	PVC inbouwrail, wit , lengte 5 m Voor geleiding boven en onder.	50
25/500M	Idem in bruin	50
25V/200B	PVC opschroefrail, wit , lengte 2 m Voor geleiding boven en onder.	30
25V/200M	Idem in bruin	30
25V/300B	PVC opschroefrail, wit , lengte 3 m Voor geleiding boven en onder.	30
25V/300M	Idem in bruin	30

ALUMINIUM RAILS ONDERAAN

60/200	Aluminium opschroefrail onderaan (doorboord om de 0,22 m), 2 m	30
60/300	Aluminium opschroefrail onderaan (doorboord om de 0,3 m), 3 m	30

GARNITUUR voor 1 PANEEL

PICO60	Garnituur met: - 2 wielhangers 0160 gemonteerd op precisiekogellager - 2 opschroefgeleiders 1155 bovena n - 1 stoppal (om 1 paneel vast te zetten) - Bevestigingsschroeven en handleiding	10
--------	--	----

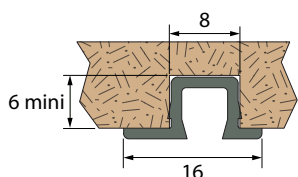


De systemen van de serie PICO® zijn geschikt voor deuren van hang- of legkasten met een houten structuur.

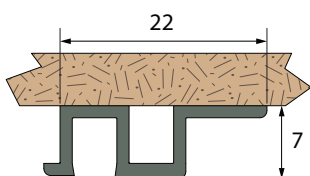
- Eenvoudig en nauwkeurig verticaal bij te stellen dankzij de afstelbare wielhangers (PICO®60).
- Zeer eenvoudig demonteren van de deuren door drukken
- Geen lijst nodig: rails en wielhangers zitten verborgen in de structuur
- Aluminium rolrail (onderaan)



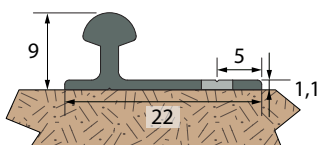
PICO®60



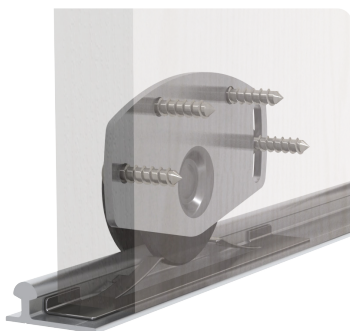
Rail 25 (in te bouwen)
(2 - 3 - 5 m)



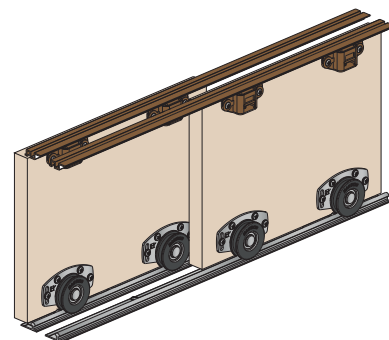
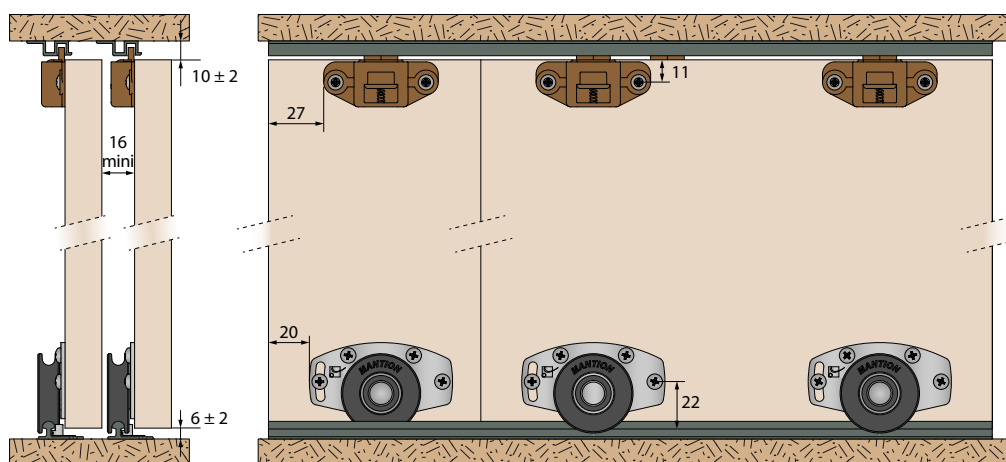
Rail 25V (op te schroeven)
(2 - 3 m)



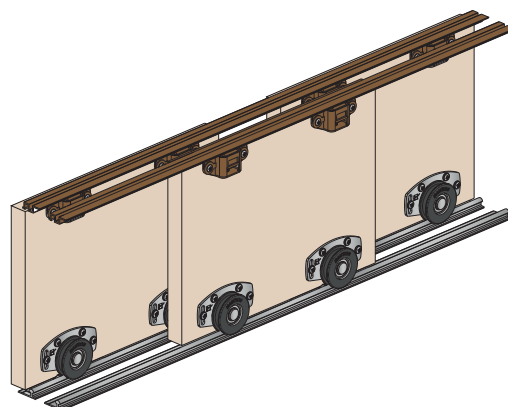
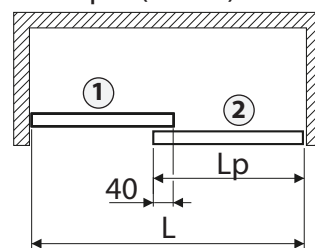
Rail 60 (op te schroeven)
(2 - 3 m)



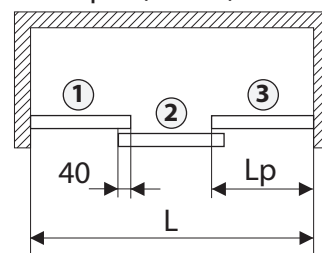
PICO®60



$$L_p = (L + 40) / 2$$



$$L_p = (L + 80) / 3$$





Stelsel voor kastdeuren

PICOSTAR® 18

voor panelen van 18 mm dik



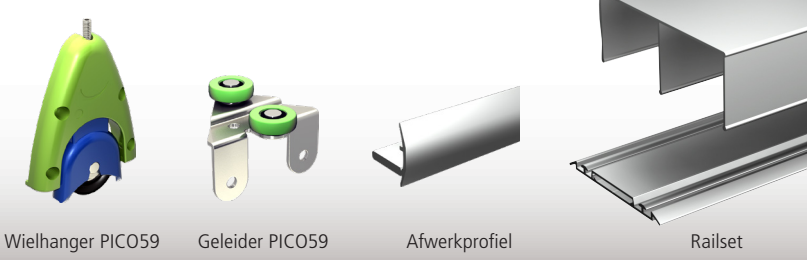
Zie details van de norm pagina 4

CAPACITEIT/DEUR	55 KG
RAIL	ALUMINIUM
VERPLAATSING	SCHUIFSYSTEEM

SETS verpakt in PET-buis - zonder grepen

Referentie	Omschrijving
72/200A	Set aluminium geanodiseerd, lengte 2 m voor 2 panelen met: - 1 stel rails boven en onder + schroefafdekking onderste rail in aluminium - 1 afwerkprofiel 61T in geanodiseerd aluminium (onderkant panelen) van 2 m - 4 wielhangers PICO59 en 4 geleiders bovenaan - Bevestigingsschroeven en handleiding
72/200B	Idem met rails en profielen gelakt wit RAL 9016.

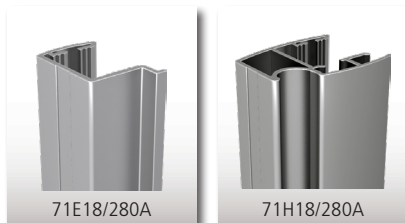
SETS PICOSTAR 18



GREPEN lengte 2,8 m, per 2 verpakt in PET buis

71E18/280A	Set van 2 grepen in geanodiseerd aluminium. Geschikt voor panelen van 18 mm dik - Lengte = 2,80 m
71E18/280B	Idem met gelakte afwerking: wit RAL 9016
71H18/280A	Set van 2 grepen in geanodiseerd aluminium. Geschikt voor panelen van 18 mm dik - Lengte = 2,80 m
71H18/280B	Idem met gelakte afwerking: wit RAL 9016

GREPEN PICOSTAR 18



SlidSoft
match up your projects

ONLINE BEREKENING

Een kostenraming maken is kinderspel! Voer gewoon de afmetingen van de opening en de gekozen opties in.
U hebt ook toegang tot alle producten en plannen.

www.mantion.com

Onderdelen in detail:

STEL RAILS BOVEN EN ONDER

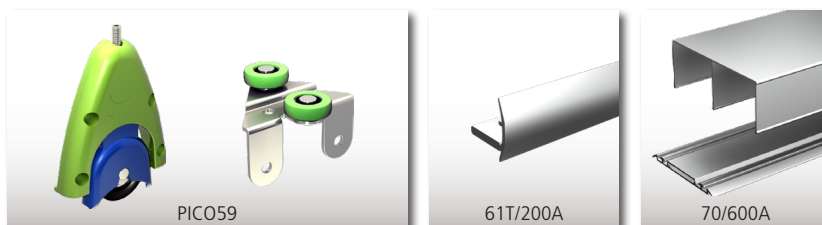
70/600A	Set rails boven en onder + schroefafdekking onderste rail in geanodiseerd aluminium. Lengte = 6 m .
70/600B	Idem met gelakte afwerking: wit RAL 9016

GARNITUUR

PICO59	Garnituur om 1 paneel uit te rusten met: - 2 wielhangers onderaan voorzien van nylon wieltjes gemonteerd op precisiekogellagers. - 2 wielhangers bovenaan voorzien van nylon wieltjes gemonteerd op precisiekogellagers. - Bevestigingsschroeven en handleiding.	10
--------	--	----

HOEKAFWERKPROFIELEN

61T/200A	Afwerkprofiel in geanodiseerd aluminium voor onderkant panelen. Lengte = 2 m .	8
61T/200B	Idem met gelakte afwerking: wit RAL 9016	8



DEMPER DEURSLUITER

66AFP3	Dempstelsel waardoor de deur zacht kan worden gesloten. Dankzij een pal op het paneel wordt de deur automatisch gedempt dichtgetrokken. Verpakt in PET-buis.
--------	---

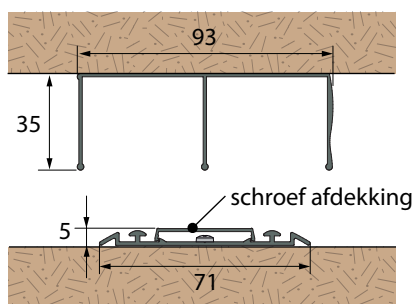


De serie PICOSTAR® voorziet uw hang- en legkasten van een elegant design.

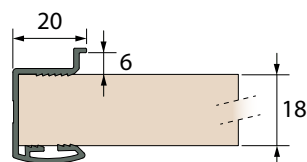
- Schuifkwaliteit: de bovengeleider en de wielhangers zijn voorzien van precisiekogellagers.
- Handig: de bovenrail is omkeerbaar: een geronde kant en een vlakke kant
- Praktisch: past op panelen van 18 mm dik Less spaces
- Veilig: "antiontspoor"-systeem op de wielhangers
- Producten verpakt in buis in transparant PET: ideaal voor presentatie in zelfbedieningswinkels!
- SLIDSOFT®: online rekenmodule



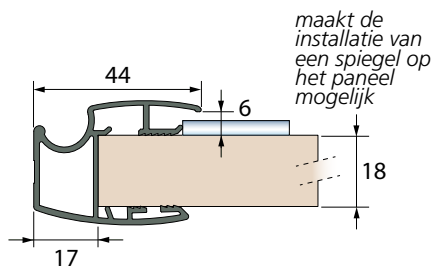
PICOSTAR®18



Railset PICOSTAR
(6 m)

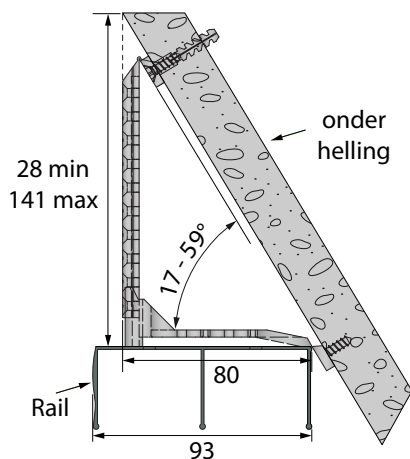
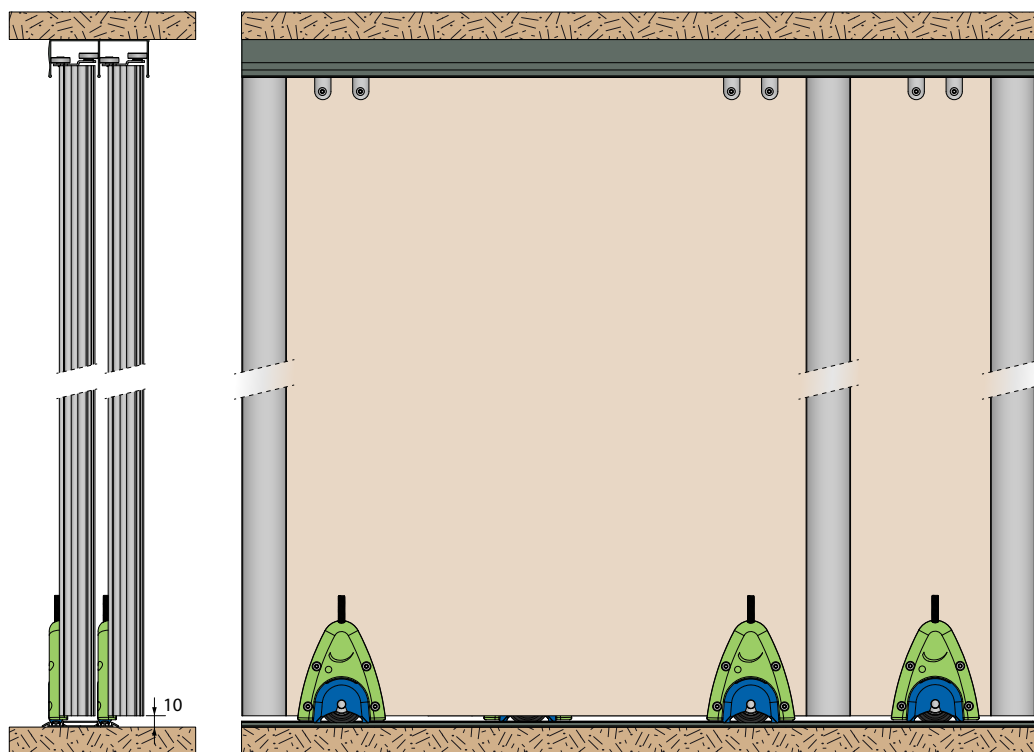


71E18/280A - 71E18/280B

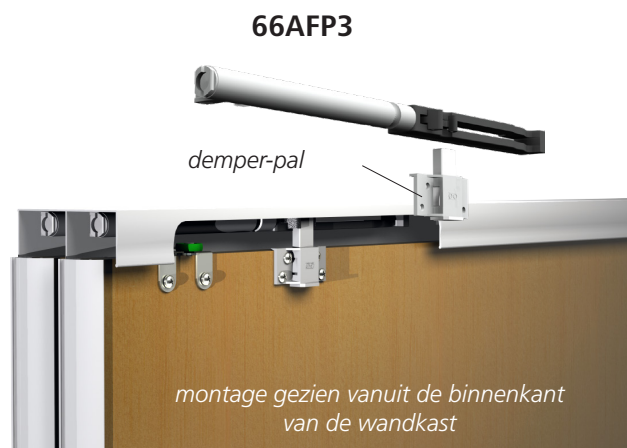


71H18/280A - 71H18/280B

PICOSTAR®18



Montageset voor hellend
bevestigingsoppervlak





Dubbel systeem voor kastdeuren

SAF®-TWIN



NEW

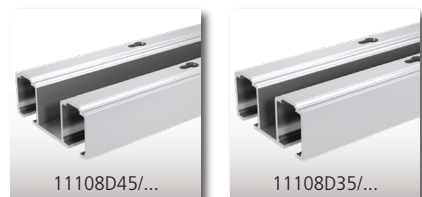


Zie details van de norm pagina 4

CAPACITEIT/DEUR	80 KG
RAIL	ALUMINIUM
VERPLAATSING	SCHUIFSYSTEEM

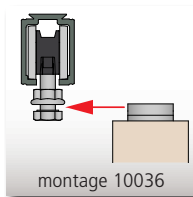
DUBBELE RAILS IN ALUMINIUM

Referentie	Omschrijving	
11108D35/P78	Dubbele rail in onbewerkt aluminium, sectie 33x27 mm, doorboord om de 0,44 m. Ruimte tussen de twee rails = 44,5 mm Lengte = 1,981 m	
11108D35/P118	Idem in lengte 2,997 m	
11108D45/P78	Dubbele rail in onbewerkt aluminium, sectie 33x27 mm, doorboord om de 0,44 m. Ruimte tussen de twee rails = 54 mm Lengte = 1,981 m	
11108D45/P118	Idem in lengte 2,997 m	



GARNITUUR VOOR 1 PANEEL

SAF80A-7	Garnituur om 1 paneel uit te rusten met: - 2 wielhangers SAF81A (assen in RVS gemonteerd op kogellagers) - 2 plaatjes 10036 - 2 buffers 11213 - 1 ondergeleider 1124 - Bevestigingsschroeven, stelsleutels en handleiding.	6
----------	---	---



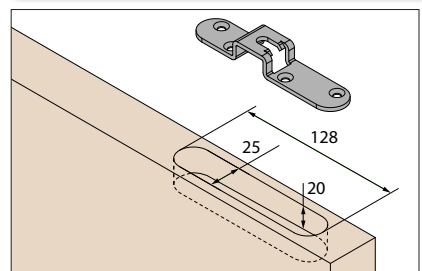
GARNITUUR SAF80A-7



ACCESSOIRES

11011/P78	Lijst in geanodiseerd aluminium met kliksysteem. Wordt gebruikt in geval van plafondbevestiging. Hoogte = 63 mm - Lengte = 1,981 m .	20
11011/P118	Idem in lengte 2,997 m	20
M66S	Softclose demper waardoor de deur zacht gesloten en/of geopend kan worden (over 100 mm). De demper geleidt de deur automatisch totdat ze volledig open en/of gesloten is. Voor deuren tussen 20 en 60 kg .	1
M67S	Idem voor deuren tussen 61 en 80 kg . demper is uitgerust met wieltjes voor een perfecte geleiding.	1
11036	Plaatje voor deuren tot 80 kg . Een speling van minstens 11 mm is nodig tussen de deur en de onderkant van de rail. Kan worden ingebouwd. Voor laterale montage van de deur.	50
1103R	Ondergeleider in zwart kunststof.	10

*voor een optimale werking is het belangrijk dat u de juiste demper kiest afhankelijk van het gewicht van uw deur.

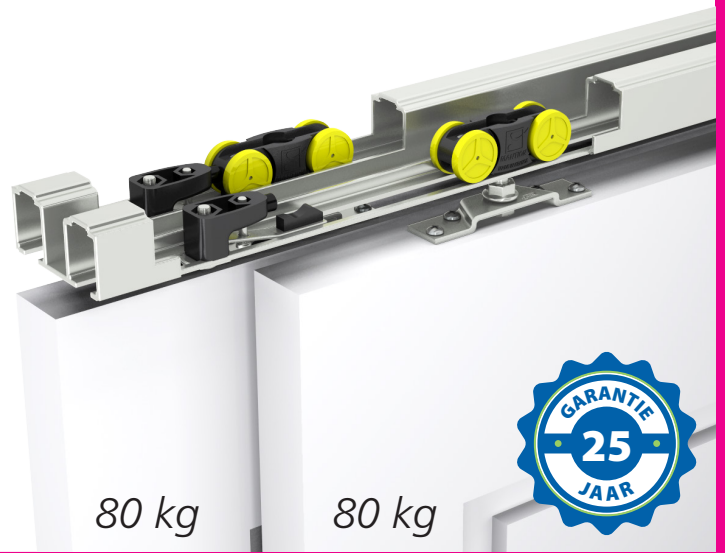


Plaatje 11036: in te bouwen voor een minimale speling rail/deur

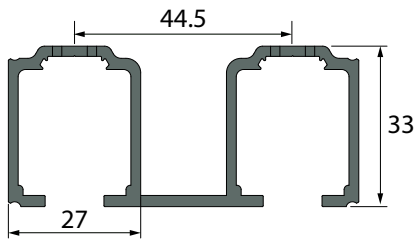
Recht dubbel schuifstelsel, voor de uitvoering van kasten met 2 of 3 panelen, tot 80 kg elk en een dikte van maximaal:

- 35 mm voor rail 11108D35
- 45 mm voor rail 11108D45

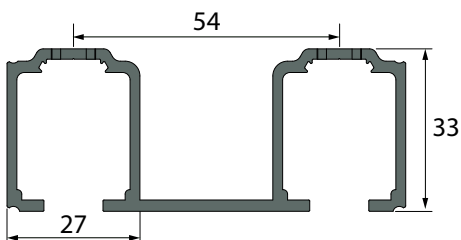
- GERUISLOOS: onze nieuwe wielhangers zijn het resultaat van vele uren onderzoek en tests en lopen gegarandeerd soepel.
- SLIM: wielhangers uitgerust met een kogelscharnier dat de duurzaamheid van het systeem verbetert en zo de onvolmaaktheden in de plaatsingssteun opvangt
- PRAKTISCH: eenvoudige en snelle montage dankzij de dubbele rail



SAF®-TWIN



Rail 11108D35 (1,981 - 2,997 m)



Rail 11108D45 (1,981 - 2,997 m)

Softclose demper M66S

geïntegreerd in de rail



bufferlengte:
100 mm

video



Softclose demper M67S

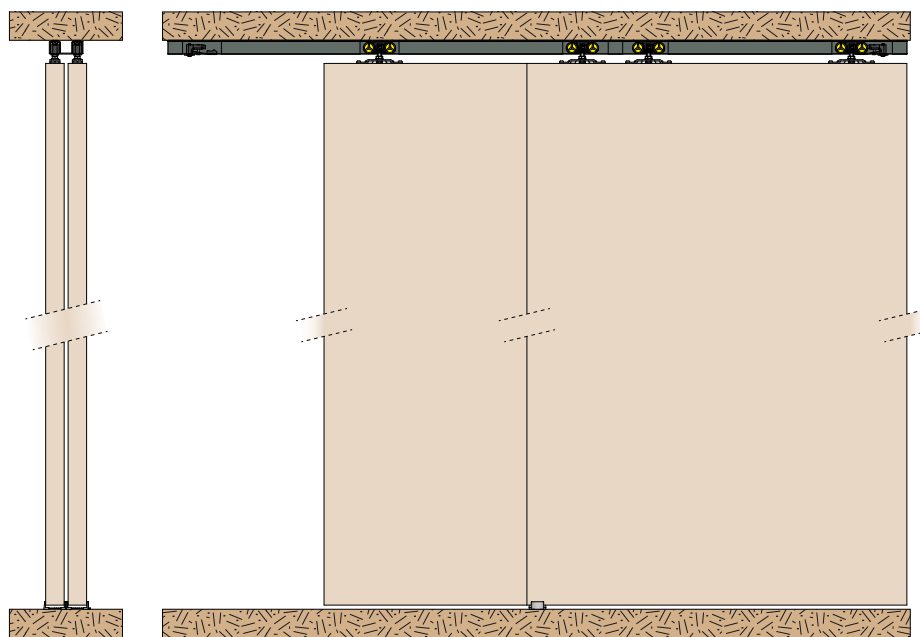
geïntegreerd in de rail



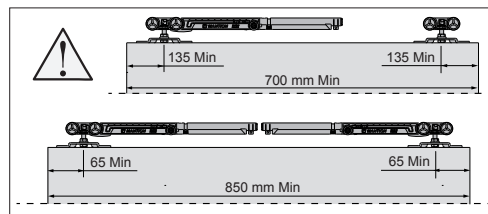
bufferlengte:
110 mm



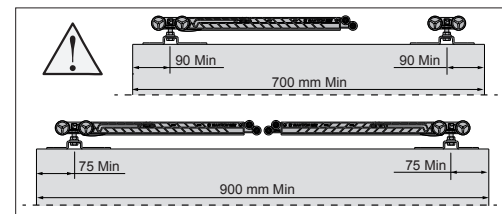
SAF®-TWIN



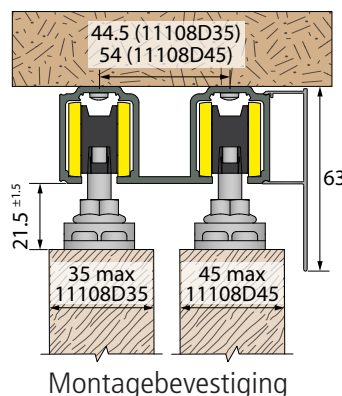
Het aantal dempers hangt af van de minimale breedte van de deur:



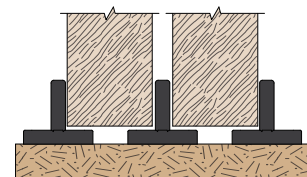
Demper M66S



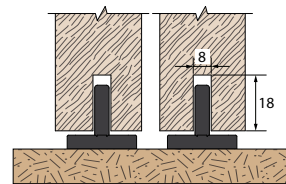
Demper M67S



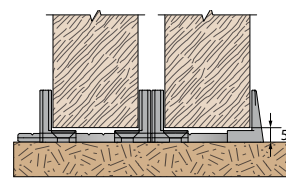
Montagebevestiging



Montage 1103R



Montage 1103R + groef



Montage 1124



Recht schuif-/vouwsysteem voor houten deuren



TANGO

Zie details van de norm pagina 4



CAPACITEIT/PANEEL	40 kg
RAIL	ALUMINIUM (SAF)
VERPLAATSING	SCHUIFSYSTEEM / VOUWSYSTEEM

SETS

Referentie	Omschrijving	
TANGO40-120	Set voor 2 panelen met: - 1 rail SAF in doorboord geanodiseerd aluminium 1,20 m. - 1 wielhanger SAF (kogellagers) met plaatje - 1 speun boven - 1 speun onder - 3 scharnieren 1504C3 (bevestiging op smalle kant) - Bevestigingsschroeven, stelsleutel en handleiding.	8
TANGO40-150	Idem met een rail met lengte 1,50 m	8
TANGO40-180*	Set voor 4 panelen* met: - 1 rail SAF in doorboord geanodiseerd aluminium 1,80 m. - 2 wielhangers SAF (kogellagers) met plaatje - 2 speunen boven - 2 speunen onder - 6 scharnieren 1504C3 (bevestiging op smalle kant) - Bevestigingsschroeven, stelsleutel en handleiding.	8
TANGO40-200*	Idem met een rail met lengte 2 m	
TANGO40-300*	Idem met een rail met lengte 3 m	

*de panelen staan verplicht tegenover elkaar, 2 aan elke kant van de opening (2 + 2)

GARNITUUR

TANGO42	Garnituur om 2 panelen te geleiden. Geschikt voor de referenties TANGO40-120 en TANGO40-150 om van 2 panelen over te gaan op 4 panelen (2 + 2). Garnituur met: - 1 wielhanger SAF (kogellagers) met plaatje - 1 speun boven - 1 speun onder - 3 scharnieren 1504C3 (bevestiging op smalle kant) - Bevestigingsschroeven, stelsleutel en handleiding	6
---------	---	---

ACCESSOIRES

11013	Hoeksteun (verschuifbaar) voor bevestiging van de rail op de muur. Voorzie in 1 steun om de 44 cm.	10
1504PI	Verstelbaar kogelscharnier, bevestiging op deurblad (set van 3 scharnieren). Voordelen: - Houdt de panelen gesloten - Voorkomt speling tussen de panelen (bevestiging op de achterkant van de panelen) Dit speciale scharnier is bedoeld als vervanging van de scharnieren van set 1504C3 (hetzij 3 voor 2 panelen en 6 voor 4 panelen). De berekeningsformules zijn evenwel anders: gebruik onze rekenmodule SLIDSOFT®	

SET TANGO40



GARNITUUR TANGO42



SlidSoft
match up your projects

ONLINE BEREKENING

Een kostenraming maken is kinderspel! Voer gewoon de afmetingen van de opening en de gekozen opties in. U hebt ook toegang tot alle producten en plannen.



Zie grepen p.48

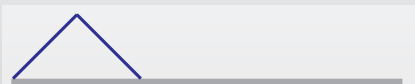
Vouwbaar schuifstelsel voor 2 of 4 panelen (2 aan elke zijde van de opening). Geschikt voor wandkastdeuren en scheidingsdeuren.

40 kg

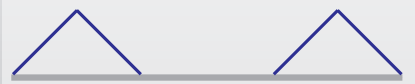


- FLEXIBEL: voor scheidingsdeuren en kastdeuren 2 of 4 panelen
- ESTHETISCH: geen rail op de vloer en minimale speling
- PRAKTISCH: systeem ontworpen voor snel en gemakkelijk plaatsen

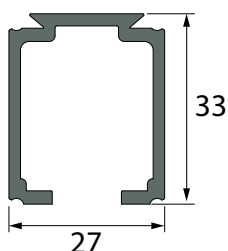
- 2 panelen:



- 4 panelen:
(2 + 2)

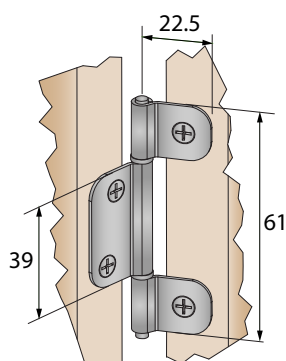


TANGO

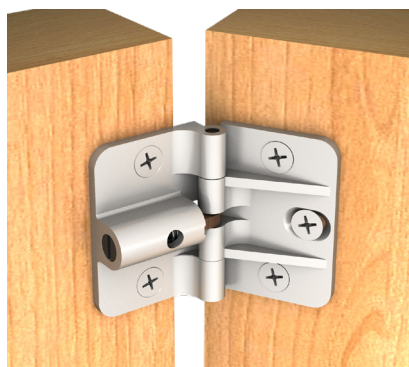


Rail SAF®

(1,20 - 1,50 - 1,80 - 2 - 3 m)

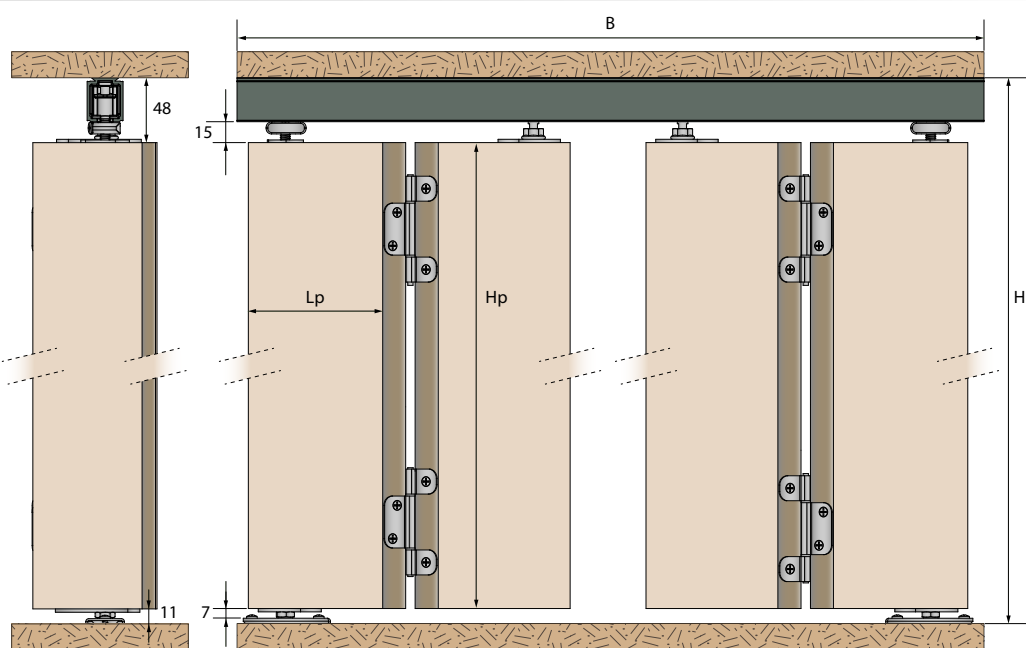


Scharnier **1504C3**



Scharnier **1504PI**
60 mm x 45 mm

TANGO



Lp: Breedte paneel (Lp max = 750 mm)
Hp: Hoogte paneel

B: Breedte opening
H: Hoogte opening

Afmetingen opening afhankelijk van de panelen:

	Configuratie (aantal panelen)	2 + 2	2
	Breedte opening	$B = 4Bp + 3,6 + J$	$B = 2Lp + 1,2 + J$
	Hoogte opening	$H = Hp + 64$	
	Configuratie (aantal panelen)	2 + 2	2
	Breedte opening	$B = 4Lp + 1,2 + J$	$B = 2Lp + J$
	Hoogte opening	$H = Hp + 64$	

De waarde J is afhankelijk van de dikte (Dk) van de panelen:

Dk	J
16 < Dk < 22	4
22 < Dk < 28	6
28 < Dk < 32	8
32 < Dk < 40	12

Afmetingen panelen afhankelijk van opening:

	Configuratie (aantal panelen)	2 + 2	2
	Breedte paneel	$Lp = \frac{B - 3,6 - J}{4}$	$Lp = \frac{B - 1,2 - J}{2}$
	Hoogte paneel	$Hp = H - 64$	
	Configuratie (aantal panelen)	2 + 2	2
	Breedte paneel	$B = \frac{B - 1,2 - J}{4}$	$B = \frac{B - J}{2}$
	Hoogte paneel	$Hp = H - 64$	

Dk	J
16 < Dk < 22	4
22 < Dk < 28	6
28 < Dk < 32	8
32 < Dk < 40	12



Recht schuifstelsysteem
voor glazen deuren



MAGLASS PINCE 80

Zie details van de norm pagina 4



CAPACITEIT/DEUR	80 KG
DIKTE PANELEN	8 - 10 - 12 MM
RAIL	ALUMINIUM
VERPLAATSING	SCHUIFSYSTEEM

KANT-EN-KLARE SET MAGLASS PINCE 80

Referentie	Omschrijving
GE7001	Kant-en-klare set voor 1 deur van 8/10/12 mm met: - 1 rail 11145 in onbewerkt aluminium - L = 2 m. - 1 garnituur GE4201 Voor opening van maximaal 0,96 m.



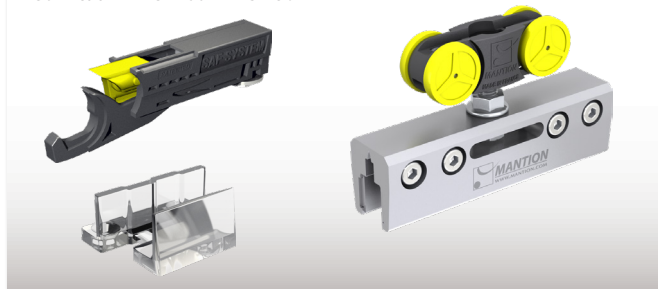
RAIL

11145/...	Rail in onbewerkt aluminium, sectie 32,1 x 26,4 mm, doorboord om de 0,44 m. Beschikbaar in lengte van 4 tot 6 m.
-----------	--

GARNITUUR MAGLASS PINCE 80

GE4201	Garnituur voor 1 deur van 8/10/12 mm met: - 2 wielhangers met precisielagers - 2 klemmen in geanodiseerd aluminium - Set wiggen voor deuren van 8, 10 of 12 mm - 2 hydraulische deursluiters - 1 instelbare ondergeleider in transparant polycarbonaat - Stelsleutels en handleiding.
--------	--

Garnituur MAGLASS PINCE 80



Kies voor een maximale verplaatsingskwaliteit het garnituur dat gesynchroniseerd is voor het gewicht van de deur (P):
Berekening van het gewicht (kg) van een glazen deur:
 $P = 2,5 \times \text{dikte van de deur (in mm)} \times \text{oppervlakte van de deur (in m}^2\text{)}$

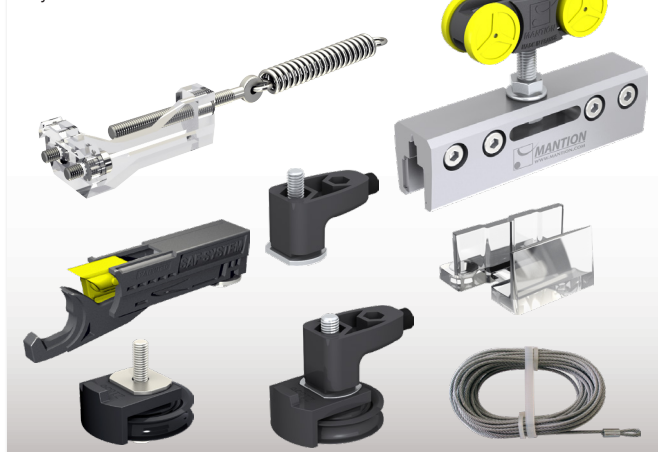
GARNITUUR MAGLASS PINCE 80 GESYNCHRONISEERD VOOR DUBBELE DEUR (OPENING VAN MAX. 2,2 M)

G* < 60 KG	60 KG < G* < 100 KG	100 KG < G* < 140 KG	140 KG < G* < 160 KG
GE5001	GE5002	GE5003	GE5004

Garnituur voor 2 deuren van **8/10/12 mm** met:
- 4 wielhangers met precisielagers
- 4 klemmen in geanodiseerd aluminium (met set wiggen voor deuren van 8, 10 of 12 mm)
- 2 buffers
- 2 leischijven
- 1 kabel Ø 1,5 mm van 10 m lengte
- Bevestigingsonderdelen op klemmen
- 2 instelbare ondergeleiders in transparant polycarbonaat
- Stelsleutels en handleiding.

* G = totaalgewicht van de 2 glazen deuren

Synchronisatieset MAGLASS PINCE 80



ACCESSOIRES

Referentie	Omschrijving
M66	Softclose demper waardoor de deur zacht dichtgedaan kan worden (over 100 mm). De demper geleidt de deur automatisch totdat ze volledig gesloten is.
2529	Versterkte hoeksteun voor muurbevestiging van de rail, geleverd met schroef, moer en sluitring. Hoogte = 23 mm - Lengte = 30 mm - dikte 30/10°. Te bevestigen om de 0,44 m.



Zie accessoires pagina 46



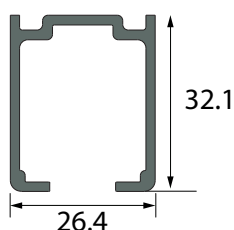
Recht schuifstelsel voor glazen deuren van 8, 10 of 12 mm

- De klem is geschikt voor veiligheids-glas en maakt doorboren van het glaspaneel overbodig.
- Gemakkelijk dankzij het SAFSTOP systeem (hydraulische buffer) waardoor de deur open of gesloten vastgezet kan worden.

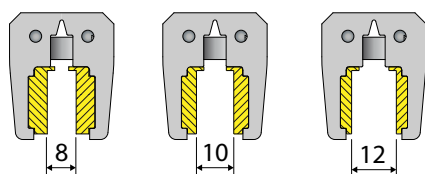


8 - 10 - 12 mm

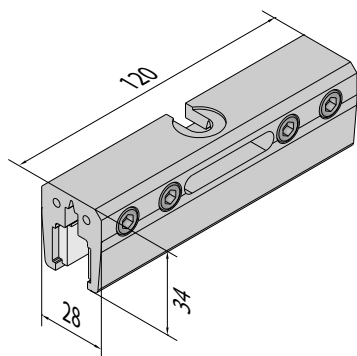
MAGLASS PINCE 80



Rail 11145/...
(4 - 6 m)



Klem geleverd met 3 sets wiggen voor deuren van 8 - 10 of 12 mm

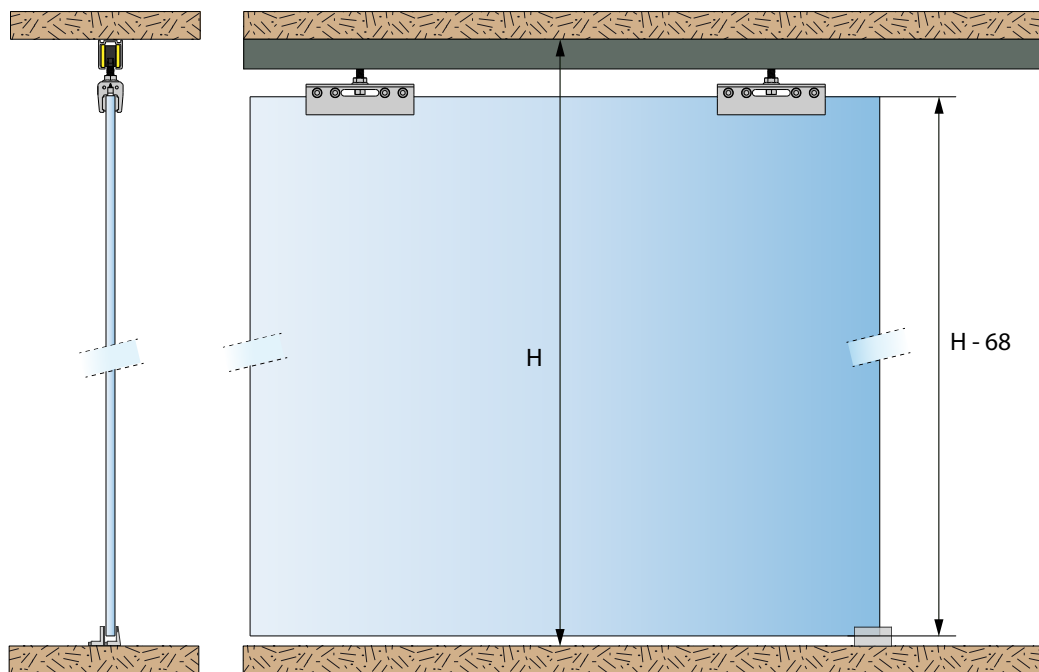


SLIM:

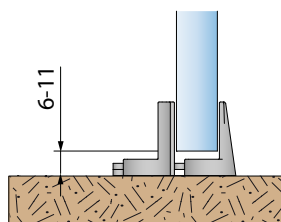
wielhangers uitgerust met een kogelscharnier dat de duurzaamheid van het systeem verbetert en zo de onvolmaaktheden in de plaatsingssteun opvangt.



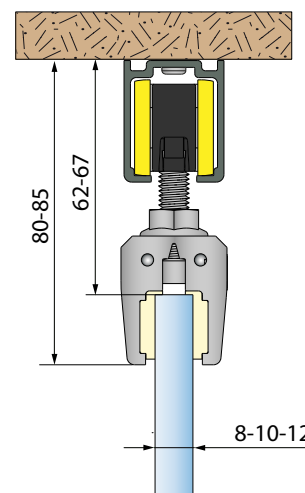
kogelscharnier



H = Opening



Montage met geleider 1124



Plafondbevestiging

Recht schuifstelsysteem voor houten deuren



CADETTE®

Zie details van de norm pagina 4



CAPACITEIT/DEUR	40 KG
RAIL	GEALVANISEERD STAAL (2525F) ALUMINIUM (2526F)
VERPLAATSING	SCHUIFSYSTEEM

MANTION®



SETS

Referentie	Rail	Omschrijving	
CADETT185-1	STAAL	Set met: - 1 garnituur CADETT - 1 rail 2525F/185 (gegalvaniseerd staal - 1,85 m)	10
CAD185A-1	ALU	Set met: - 1 garnituur CADETT - 1 rail 2526F/185 (onbewerkt aluminium - 1,85 m) - 1 Buly (waterpas)	8

RAILS

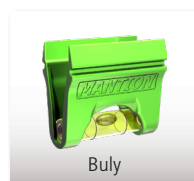
2525F/155	STAAL	Gegalvaniseerde rail, sectie 27 x 24,5 mm, doorboord en gefreesd om de 110 mm in lengte van 1,55 m .	4
2525F/185		Idem lengte 1,85 m .	4
2525F/400		Idem lengte 4 m .	4
2525F/500		Idem lengte 5 m .	4
2525F/600		Idem lengte 6 m .	4
2526F/185	ALU	Rail in onbewerkt aluminium, sectie 26 x 25 mm, doorboord en gefreesd om de 110 mm in lengte van 1,85 m .	4

GARNITUUR

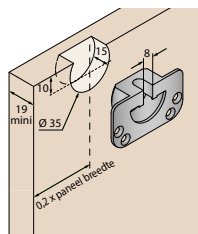
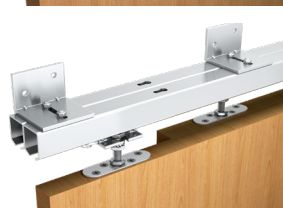
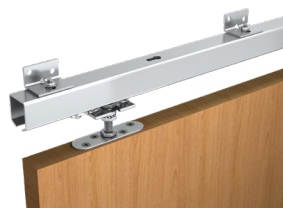
CADETT	Garnituur met: - 2 wielhangers 0222 geleverd met 2 plaatjes 0026 en 0021 - 2 rubberen eindbuffers 1097 - 1 ondergeleider 1103 - 1 platte sleutel 13, bevestigingsschroeven en handleiding	10
--------	--	----

WIELHANGERS & ACCESSOIRES

0222	Wielhanger CADETTE met wielje gemonteerd op ring in RILSAN, geleverd met plaatje 0026 en 0021	10
0021	Plaatje voor bevestiging op deurblad met tapgat Ø M8 Hoogte = 40 mm - Breedte = 40 mm - Diepte = 18 mm Voor panelen dikker dan 18 mm.	10
0026	Plaatje voor bevestiging op smalle kant met tapgat Ø M8 Lengte = 75 mm - Breedte = 20 mm Voor panelen dikker dan 20 mm.	10
0023	Idem 0026 met breedte 15 mm in plaats van 20 mm. Voor panelen van 16 mm en 19 mm dik.	10
0022	Inbouwplaatje voor bevestiging van de wielhangers. Voor het gebruik van dit plaatje moet een contraoer M8 worden toegevoegd.	10
1097	Eindbuffer voor rail 2525	10
1103	Op te schroeven ondergeleider in polyamide voor groef 6 x 18 mm.	10
2528	Versterkte hoeksteun voor muurbevestiging van rail 2525 , geleverd met schroeven, moeren en sluitringen. Hoogte = 17 mm - Lengte = 22 mm - dikte 20/10°	25
2529	Versterkte hoeksteun voor muurbevestiging van rail 2525 , geleverd met schroeven, moeren en sluitringen. Hoogte = 23 mm - Lengte = 30 mm - dikte 30/10°	25
2529-5	Idem in set van 5.	
2528D	Versterkte hoeksteun voor muurbevestiging van gekoppelde rails 2525 , geleverd met schroeven, moeren en sluitringen. Hoogte = 34 mm - Lengte = 47 mm - dikte 30/10°	10



GARNITUUR



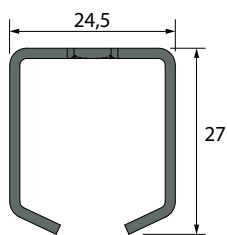
40 kg

Schuifstelsel met instelbare wielhangers, voor gebruik binnen en buiten.

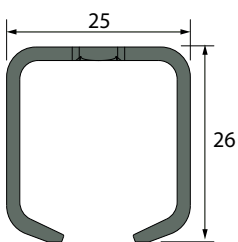
- De schroef, die in meerdere richtingen instelbaar is, verbetert de duurzaamheid van het systeem en vangt zo de onvolmaaktheden in de plaatsingssteun op
- Stil en soepel dankzij het nylon wieltje gemonteerd op een zelfsmerende ring
- Bruikbaar in enkele of dubbele rail (gekoppelde rails)



CADETTE®



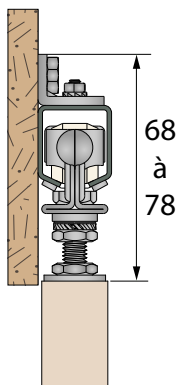
Rail 2525F - STAAL
(1,55 - 1,85 - 4 - 5 - 6 m)



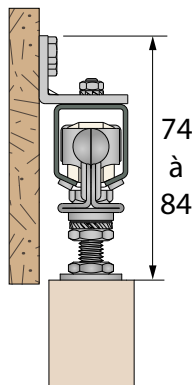
Rail 2526F - ALUMINIUM
(1,85 m)



bolvormige sluitring

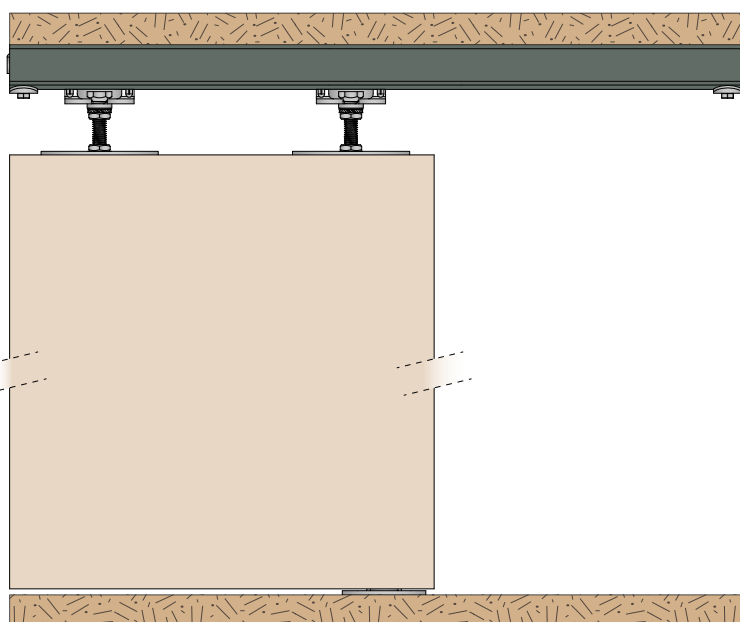
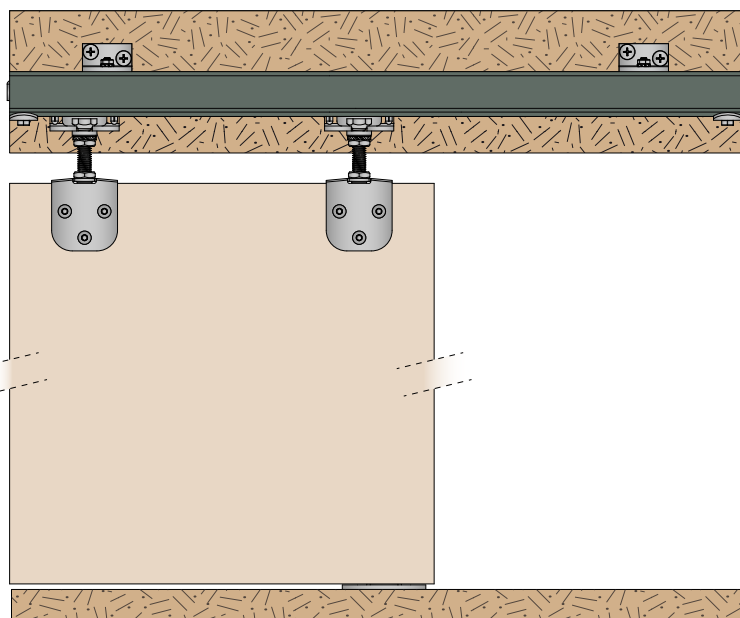
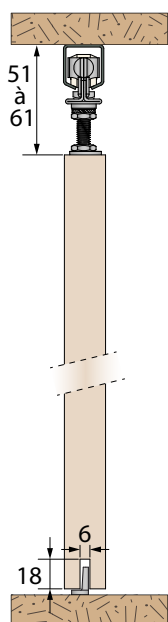
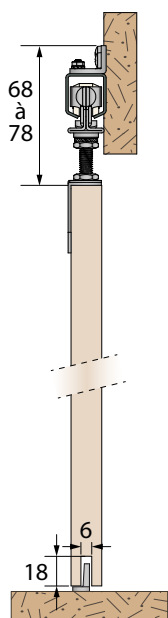


Steun 2528
voor panelen tot 20 mm



Steun 2529
voor panelen van 25 tot 40 mm

CADETTE®



Recht schuifstelsysteem voor houten deuren



SAF[®]40A



Zie details van de norm pagina 4

CAPACITEIT/DEUR	20* - 40 KG
RAIL	ALUMINIUM
VERPLAATSING	SCHUIFSYSTEEM

MANTION[®]



SET VOOR DEUREN TOT 20 KG*

Referentie	Omschrijving	
SAF40A1-200*	Set voor deuren tot maximaal 20 kg : - 1 garnituur SAF40A-1 - 1 rail 11108 met een lengte van 2 m + Buly (waterpas) - 5 hoeksteunen 11013	8

* Buffer 11213S40 en deursluiser M66 niet geschikt voor deuren met dit gewicht

SETS VOOR DEUREN VAN 20 TOT 40 KG

SAF40A-150	Set voor deuren van maximaal 40 kg : - 1 garnituur SAF40A (1 demper M66 vervangt buffer 11213) - 1 rail 11108 met een lengte van 1,50 m + Buly (waterpas) - 4 hoeksteunen 11013	8
SAF40A-200	Idem met 1 rail met een lengte van 2 m en 5 steunen 11013	8

RAILS & LIJSTEN

11108/200	Rail in geanodiseerd aluminium, 33 x 27 mm, doorboord om de 0,44 m. Lengte = 2 m .	6
11108/300	Idem lengte 3 m .	6
11108/400	Idem lengte 4 m .	6
11011/200	Lijst in geanodiseerd aluminium** met kliksysteem. Wordt gebruikt in geval van plafondbevestiging. Hoogte = 63 mm - Lengte = 2 m .	6
11011/300	Idem lengte 3 m .	6
11041/200	Lijst in geanodiseerd aluminium** met kliksysteem. Wordt gebruikt in geval van muurbevestiging. Hoogte = 86 mm - Lengte = 2 m .	6
11041/300	Idem lengte 3 m .	6
11041/400	Idem lengte 4 m .	6
11045	Set einddoppen voor lijsten 11041 in gelakt aluminium (geanodiseerd effect)**	
11013	Hoeksteun (verschuifbaar) voor bevestiging van de rail op de muur.	10
11013D	Dubbele hoeksteun (verschuifbaar) voor muurbevestiging van 2 rails 11108 (asafstand = 47 mm). Te bevestigen om de 0,44 m.	10

GARNITUREN

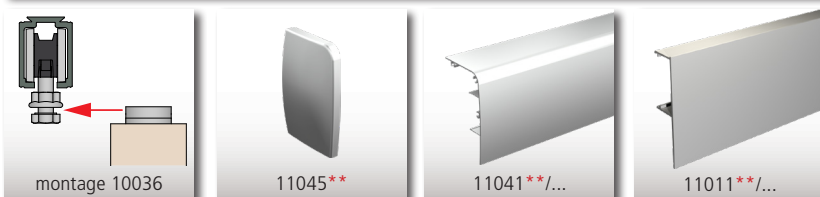
SAF40A-1	Garnituur voor deur tot maximaal 20 kg : - 2 wielhangers SAF40A (assen in RVS gemonteerd op kogellagers) - 2 plaatjes 10036 - 2 verstelbare buffers 11213 - 1 geleider 1103 - 1 stelsleutel en bevestigingsschroeven	6
SAF40A	Garnituur voor deuren van 20 tot maximaal 40 kg : - 2 wielhangers SAF40A (assen in RVS gemonteerd op kogellagers) - 2 plaatjes 10036 - 1 hydraulische deursluiserbuffer 11213S40 - 1 instelbare buffer 11213 - 1 geleider 1103 - 1 stelsleutel en bevestigingsschroeven	6
SAF41A	Idem met 2 plaatjes 11036 (in plaats van de 2 plaatjes 10036). Een speling van minstens 11 mm is nodig tussen de deur en de onderkant van de rail. (zie plan pagina 19).	6
SAF40A-SYN***	Synchronisatieset voor 2 deuren met linker- en rechterdeel van 40 kg en opening van maximaal 2,2 m met: - 4 wielhangers SAF40A met 4 plaatjes 10036 - 2 buffers 11213N - 2 deursluitdempers M66 - synchronisatie-elementen - 2 geleiders 1103	

*** Volledige kant-en-klare set. Alleen rail 11108 moet afzonderlijk worden besteld.

SET SAF40A1-200



SETS SAF40A-150/200



** de lijsten en einddoppen zijn op aanvraag leverbaar in onbewerkt aluminium (om zelf te schilderen).



SAF40A-SYN



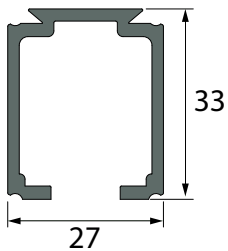
Aluminium schuifstelsel voor binnendeuren en wandkasten, hoogwaardige afwerking.

40 kg

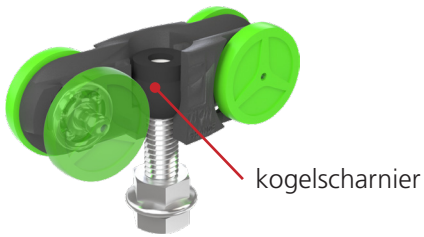
- DESIGN: complete sierlijst met kliksysteem voor een perfecte afwerking.
- GERUISLOOS: onze nieuwe wielhangers zijn het resultaat van vele uren onderzoek en tests en lopen gegarandeerd soepel.
- GEMAKKELIJK: hydraulische deursluitebuffer en softclose demper standaard in de sets.
- SLIM: wielhangers uitgerust met een kogelscharnier dat de duurzaamheid van het systeem verbetert en zo de onvolmaaktheden in de montage opvangt



SAF®40A



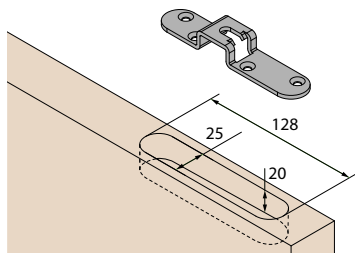
Rail SAF®40 (11108)
(2 - 3 - 4 m)



kogelscharnier

SLIM: wielhangers uitgerust met een kogelscharnier dat de duurzaamheid van het systeem verbetert en zo de onvolmaaktheden in de montage opvangt.

Plaatje 11036: in te bouwen voor een minimale speling rail/deur



Softclose demper geïntegreerd in de rail

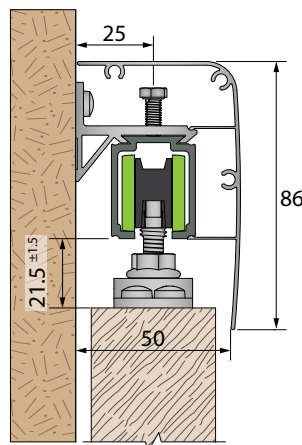
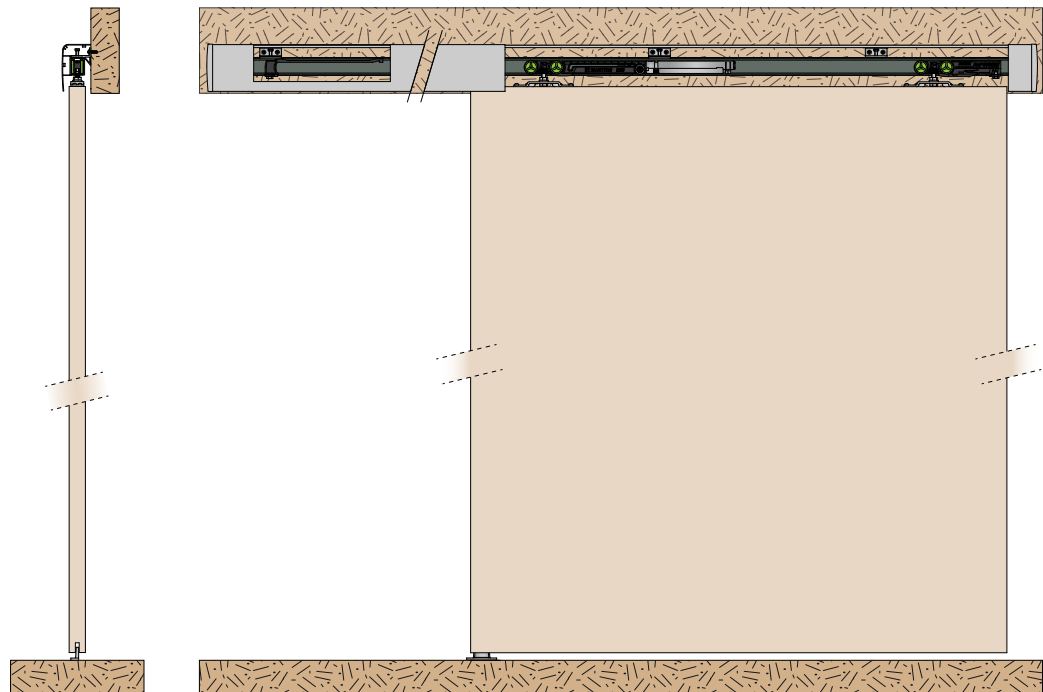


bufferlengte:
100 mm

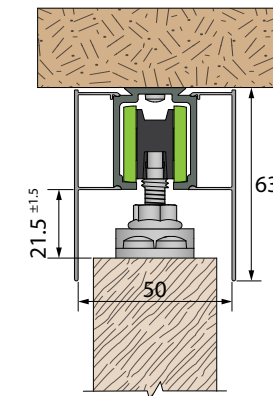


video

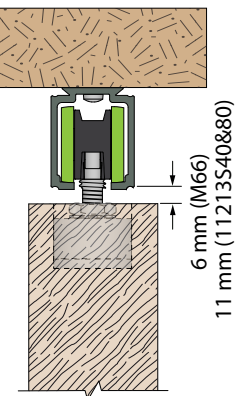
SAF®40A



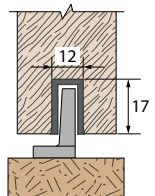
Montagebevestiging
aan de muur



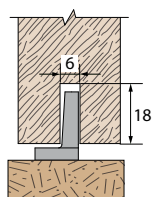
Montagebevestiging
plafond met
plaatje 10036



Montagebevestiging
plafond met
plaatje 11036



Montage geleider
1103 met profiel
1106/110



Montage geleider
1103



Recht schuifstelsysteem voor houten deuren

SAF® 80A



Zie details van de norm pagina 4

CAPACITEIT/DEUR	80 KG
RAIL	ALUMINIUM
VERPLAATSING	SCHUIFSYSTEEM

SETS

Referentie	Omschrijving	
SAF80A-200	Set voor deuren van maximaal 80 kg : - 1 garnituur SAF80A (1 demper M66 vervangt buffer 11213) - 1 rail 11108 met een lengte van 2 m + Buly (waterpas) - 5 hoeksteunen 11013	8
SAF80A-300	Idem met 1 rail met een lengte van 3 m en 7 steunen 11013	8

RAILS & LIJSTEN

11108/200	Rail in geanodiseerd aluminium, 33 x 27 mm, doorboord om de 0,44 m. Lengte = 2 m .	6
11108/300	Idem lengte 3 m .	6
11108/400	Idem lengte 4 m .	6
11011/200	Lijst in geanodiseerd aluminium* met kliksysteem. Wordt gebruikt in geval van plafondbevestiging. Hoogte = 63 mm - Lengte = 2 m .	6
11011/300	Idem lengte 3 m .	6
11041/200	Lijst in geanodiseerd aluminium* met kliksysteem. Wordt gebruikt in geval van bevestiging aan de muur. Hoogte = 86 mm Lengte = 2 m .	6
11041/300	Idem lengte 3 m .	6
11041/400	Idem lengte 4 m .	6
11045	Set einddoppen voor lijsten 11041 in gelakt aluminium (geanodiseerd effect)*	
11013	Hoeksteun (verschuifbaar) voor bevestiging van de rail op de muur. Te bevestigen om de 0,44 m.	10
11013D	Dubbele hoeksteun (verschuifbaar) voor muurbevestiging van 2 rails 11108 (asafstand = 47 mm). Te bevestigen om de 0,44 m.	10

GARNITUREN

SAF80A	Garnituur voor deuren van maximaal 80 kg : - 2 wielhangers SAF80A (assen in RVS gemonteerd op kogellagers) - 2 plaatjes 10036 - 1 hydraulische deursluitbuffer 11213S80 - 1 instelbare buffer 11213 - 1 geleider 1103R - 1 stelsleutel en bevestigingsschroeven	6
SAF81A	Idem met 2 plaatjes 11036 (in plaats van de 2 plaatjes 10036). Een speling van minstens 11 mm is nodig tussen de deur en de onderkant van de rail. (zie plan pagina 21).	6
SAF80A-SYN**	Synchronisatieset voor 2 deuren met linker- en rechterdeel van 80 kg en opening van maximaal 2,2 m met: - 4 wielhangers SAF80A met 4 plaatjes 10036 - 2 buffers 11213N - 2 deursluitdempers M66 - synchronisatie-elementen - 2 geleiders 1103R	

** Volledige kant-en-klare set. Alleen rail 11108 moet afzonderlijk worden besteld.

SET SAF80A



* de lijsten en einddoppen zijn op aanvraag leverbaar in onbewerkt aluminium (om zelf te schilderen).



SAF80A-SYN



Zie andere accessoires p. 26

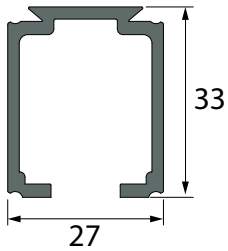
Aluminium schuifstelsel voor binnendeuren en wandkasten, hoogwaardige afwerking.

80 kg

- DESIGN: complete sierlijst met kliksysteem voor een perfecte afwerking.
- GERUISLOOS: onze nieuwe wielhangers zijn het resultaat van vele uren onderzoek en tests en lopen gegarandeerd soepel.
- GEMAKKELIJK: hydraulische deursluitebuffer en Softclose demper standaard in de sets.
- SLIM: wielhangers uitgerust met een kogelscharnier dat de duurzaamheid van het systeem verbetert en zo de onvolmaaktheden in de montage opvangt



SAF®80A



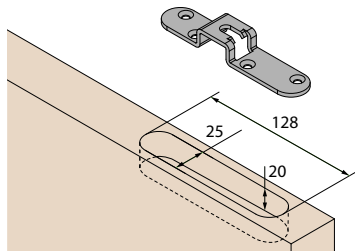
Rail SAF®80 (11108)
(2 - 3 - 4 m)



kogelscharnier

SLIM: wielhangers uitgerust met een kogelscharnier dat de duurzaamheid van het systeem verbetert en zo de onvolmaaktheden in de montage opvangt.

Plaatje 11036: in te bouwen voor een minimale speling rail/deur



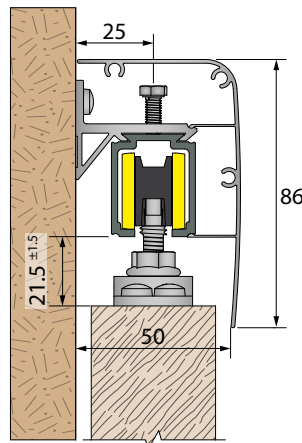
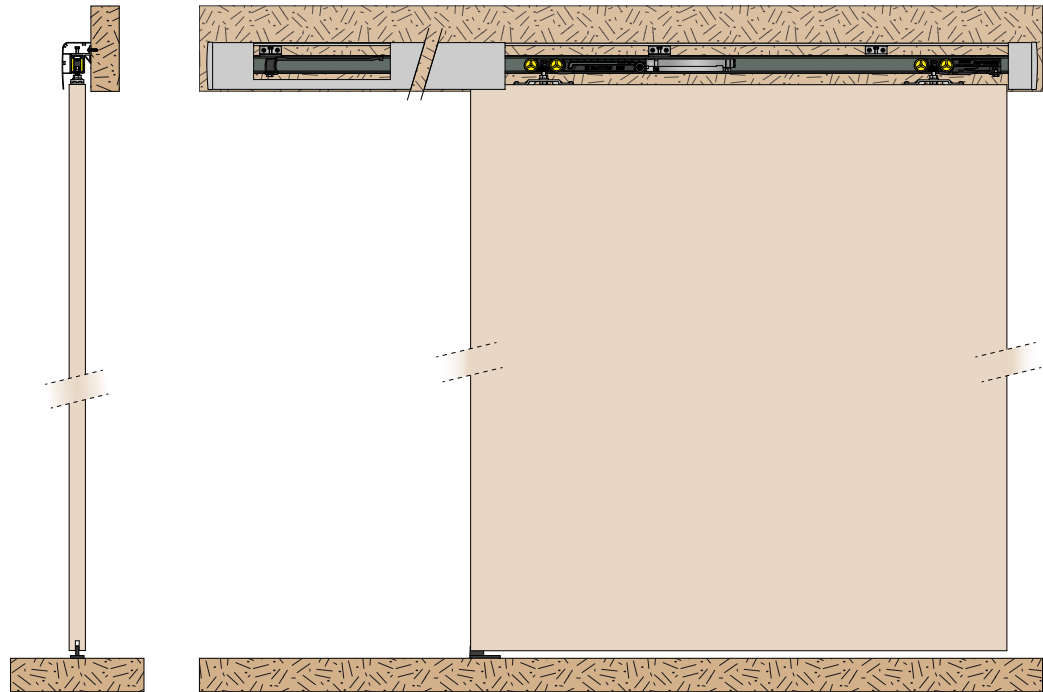
Softclose demper geïntegreerd in de rail



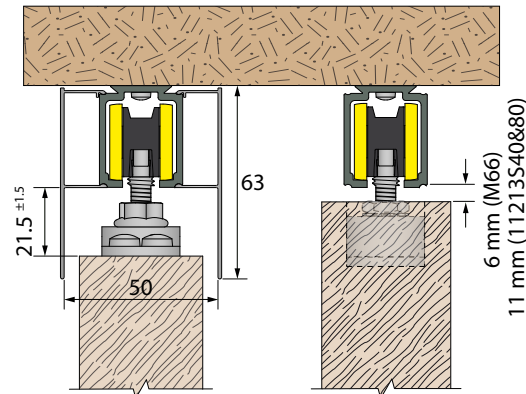
bufferlengte:
100 mm



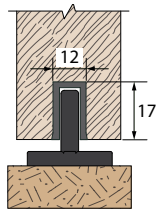
SAF®80A



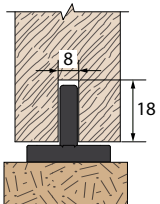
Montagebevestiging
aan de muur



Montagebevestiging
plafond met
plaatje 10036



Montage geleider
1103R met profiel
1106/110



Montage geleider
1103R



Recht schuifstelsysteem voor houten deuren



SAF® 120A

Zie details van de norm pagina 4



CAPACITEIT/DEUR	120 KG
RAIL	ALUMINIUM
VERPLAATSING	SCHUIFSYSTEEM

SETS

Referentie	Omschrijving	
SAF120A-300-3	Set voor deuren van maximaal 120 kg : - 1 rail 11312 in lengte 3 m + Buly (waterpas) - 10 hoeksteunen 11013 - 2 wielhangers SAF120A - 2 plaatjes 10036 - 2 softclose dempers M68 - 1 geleider 1103R - 1 stelsleutel en bevestigingsschroeven	8

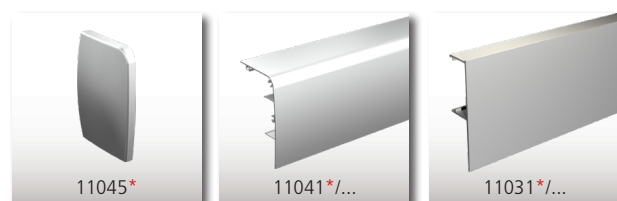
RAILS & LIJSTEN

11312/200	Rail in geanodiseerd aluminium, sectie 37,4 x 28 mm, doorboord om de 0,30 m. Lengte = 2 m .	6
11312/300	Idem lengte 3 m .	6
11031/200	Lijst van geanodiseerd aluminium* met kliksysteem. Wordt gebruikt in geval van plafondbevestiging. Hoogte = 67 mm - Lengte = 2 m .	6
11031/300	Idem lengte 3 m .	6
11041/200	Lijst in geanodiseerd aluminium* met kliksysteem. Wordt gebruikt in geval van bevestiging aan de muur. Hoogte = 86 mm - Lengte = 2 m .	6
11041/300	Idem lengte 3 m .	6
11041/400	Idem lengte 4 m .	6
11045	Set einddoppen voor lijsten 11041 in gelakt aluminium (geanodiseerd effect)*	
11013	Hoeksteen (verschuifbaar) voor bevestiging van de rail op de muur. Te bevestigen om de 0,30 m.	10

GARNITUREN

SAF120A	Garnituur voor deuren van maximaal 120 kg : - 2 wielhangers SAF120A (assen in RVS gemonteerd op kogellagers) - 2 plaatjes 10036 - 2 verstelbare buffers 11213 - 1 geleider 1103R - 1 stelsleutel en bevestigingsschroeven	6
SAF120A-2	Idem met 1 softclose demper M68 en 1 verstelbare buffer 11213	6

SET SAF120A



*de lijsten en einddoppen zijn op aanvraag leverbaar in onbewerkt aluminium (om zelf te schilderen).

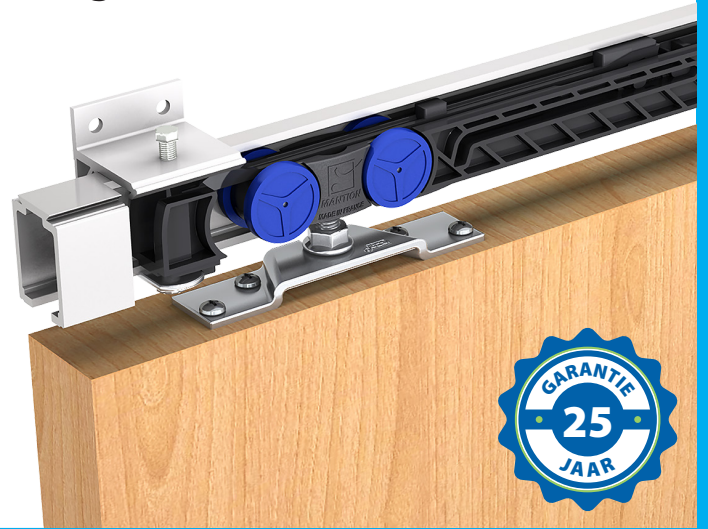


Zie andere accessoires p. 26

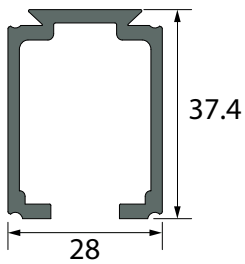
Aluminium schuifstelsel voor binnendeuren en wandkasten, hoogwaardige afwerking.

120 kg

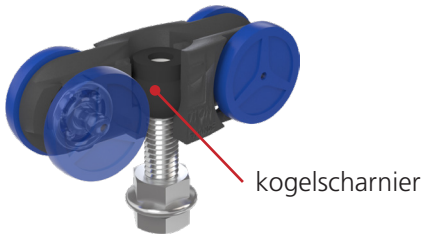
- DESIGN: complete sierlijst met kliksysteem voor een perfecte afwerking.
- GERUISLOOS: onze nieuwe wielhangers zijn het resultaat van vele uren onderzoek en tests en lopen gegarandeerd soepel.
- GEMAKKELIJK: softclose dempers standaard in de sets.
- SLIM: wielhangers uitgerust met een kogelscharnier dat de duurzaamheid van het systeem verbetert en zo de onvolmaaktheden in de montage opvangt



SAF®120A



Rail SAF®120 (11312)
(2 - 3 m)



SLIM:
wielhangers uitgerust met een kogelscharnier dat de duurzaamheid van het systeem verbetert en zo de onvolmaaktheden in de montage opvangt.

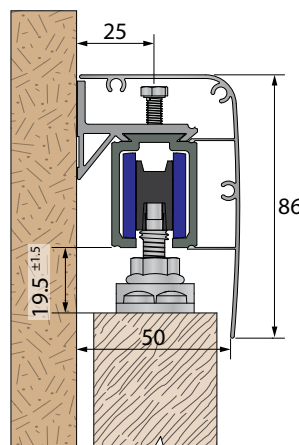
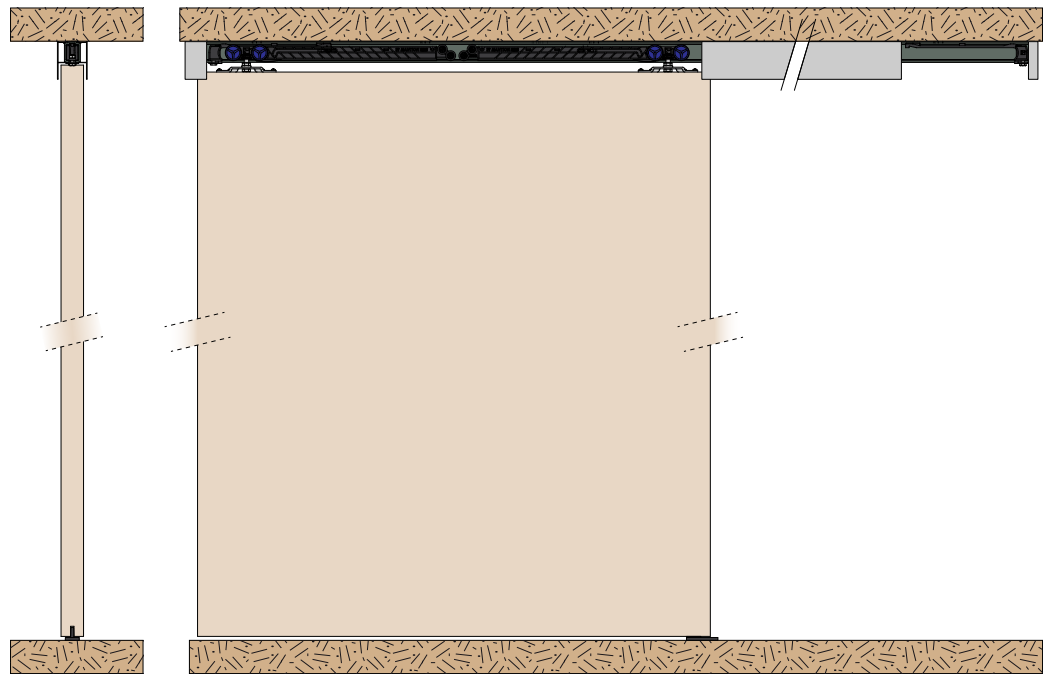
Innovatie Manton:
Softclose demper 120 kg
geïntegreerd in de rail



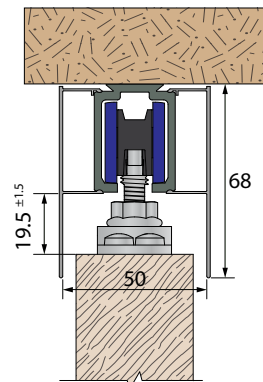
video



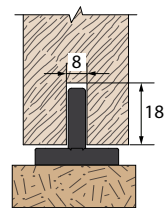
SAF®120A



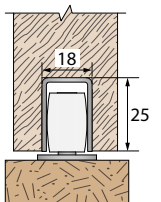
Montagebevestiging
aan de muur



Montagebevestiging
plafond



Montage van
geleider 1103R



Montage 1103R met
profiel 1106/110

Recht schuifstelsysteem voor houten deuren



SAF® Accessoires

CAPACITEIT/DEUR	40 - 80 - 120 KG
RAIL	ALUMINIUM
VERPLAATSING	SCHUIFSYSTEEM

MANTION®



DEURSLUITERDEMPERS

Referentie	Omschrijving	SAF40/80	SAF120
M66*	Softclose demper waardoor de deur zacht dichtgedaan kan worden (over 100 mm). De demper geleidt de deur automatisch totdat ze volledig gesloten is. Voor deuren tussen 20 en 60 kg . Geschikt voor garnituren SAF40 en SAF80 en voor sets SAF40 en SAF80 (in dit geval hebt u 1 deursluiter voor opening en 1 voor sluiting).	X	
M67*	Idem voor deuren tussen 61 en 80 kg . Deurbuffer uitgerust met wieltjes voor een perfecte geleiding. Geschikt voor garnituren SAF80 en sets SAF80 .	X	

Innovatie: M68

M68*	Softclose demper uitgerust met wieltjes voor een perfecte geleiding, voor deuren van 81 tot 120 kg .		X
------	---	--	---



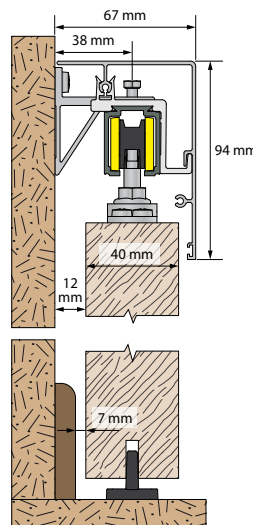
*voor een optimale werking is het belangrijk dat u de juiste demper kiest afhankelijk van het gewicht van uw deur.



SET "VIERKANTE LIJST"

Set "vierkante lijst": voor montage met een plint en een dikkere deur (max. 45 mm).

11048/P78	Lijst in geanodiseerd aluminium met kliksysteem. Wordt gebruikt in geval van muurbevestiging. Hoogte = 94 mm - Lengte = 1981 mm .	X	
11048/P118	Idem in lengte 2997 mm	X	
11014-6	Hoeksteun (verschuifbaar) voor bevestiging van de rail op de muur. Te bevestigen om de 0,44 m. Te gebruiken met lijst 11048. Hoeveelheid 6 .	X	X
11014-8	Idem in hoeveelheid 8	X	X
11014-11	Idem in hoeveelheid 11	X	X
11049	Set einddoppen voor lijsten 11048 in gelakt aluminium (geanodiseerd effect). Verkocht met 5 steunen voor lijst.	X	



HOEKSTEUNEN EN PLAATJES

11036L-1	Hoekplaatje voor vastschroeven op uiteinde van paneel. Voor montage van de deur in de as van de rail . Voor panelen tot 120 kg . Voor gebruik van demper(s) M66/67/68: - voor 1 demper : minimale breedte van de deur: 890 mm - voor 2 dempers : minimale breedte van de deur: 940 mm Niet geschikt voor buffers 11213540 en 11213580.	X	X
66RDM	muurhoeksteun voor demonteerbare rail in een montage tussen scheidingswanden. De hoeksteun wordt bevestigd onderaan de behuizing en ter hoogte van de doorgang. Voor snelle toegang tot de elementen in de rail (vervanging van een wielhanger...)	X	
66RDP	Idem met plafondbevestiging.	X	



GELEIDERS ONDERAAN

1106/110	U-profiel in zwart PVC 12x17 in te bouwen onder de deur. Vergemakelijkt het schuiven van de deur, geschikt voor geleiders 1103 en 1103R . Lengte = 1,10 m .	X	X
1109A/...	Aluminium U-profiel van 25 x 18 mm. 2 m / 3 m of 5 m		X
1102	Ondergeleider op schroefplaatje. Voor U-profiel 1109A		X
1124	Instelbare (onderbreekbare) ondergeleider in transparant polycarbonaat	X	



BUFFERS

1086	Versterkte Wandbuffer		X
------	-----------------------	--	---



Aluminium schuifstelsel voor binnendeuren en wandkasten, hoogwaardige afwerking.

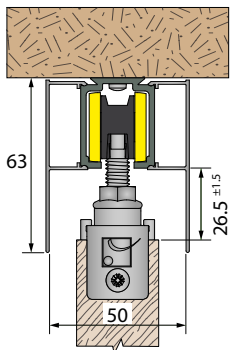
40 - 80 - 120 kg

- DESIGN: complete sierlijst met kliksysteem voor een perfecte afwerking.
- GERUISLOOS: onze nieuwe wielhangers zijn het resultaat van vele uren onderzoek en tests en lopen gegarandeerd soepel.
- GEMAKKELIJK: softclose dempers standaard in de sets.
- SLIM: wielhangers uitgerust met een kogelscharnier dat de duurzaamheid van het systeem verbetert en zo de onvolmaaktheden in de plaatsingssteun opvangt



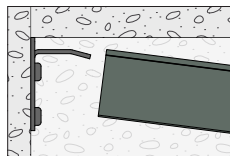
SAF® Accessoires

SAF®40 - SAF®80



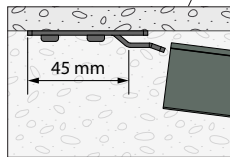
Montage van plaatje 11036L-1 + SAF80A

montagevideo

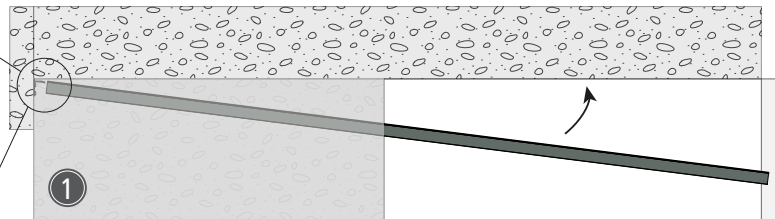


66RDM

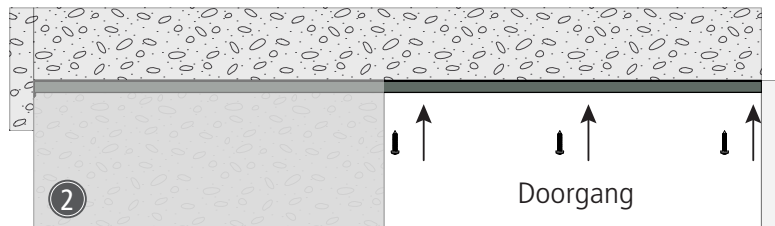
montagevideo



66RDP

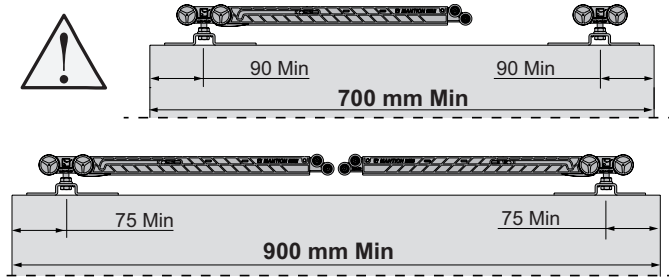


Montage van hoeksteun 66RDM / 66RDP



Doorgang

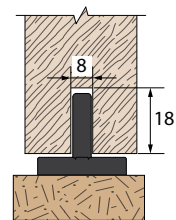
SAF®120



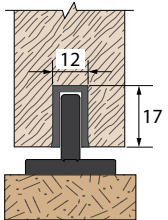
M68



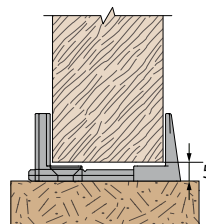
Het aantal dempers hangt af van de minimale breedte van de deur.



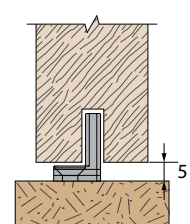
Montage 1103R



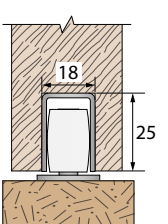
Montage 1103R met profiel 1106/100



Montage 1124 zonder groef



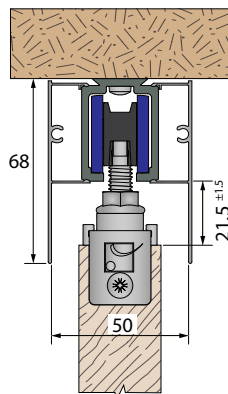
Montage 1124 met groef



Montage 1102 met profiel 1106/110



Plaatje 11036L-1



Montage van het plaatje 11036L-1 + SAF120A



Recht schuifstelsysteem voor houten deuren

SAF®-SLIM



Zie details van de norm pagina 4



CAPACITEIT/DEUR	80 KG
RAIL	ALUMINIUM
VERPLAATSING	SCHUIFSYSTEEM

VOLLEDIGE SETS AFWERKING "NATUURLIJK GEBORSTELD GEANODISEERD"

Referentie	Omschrijving	
SAF-S82D/160	Set voor deuren van maximaal 80 kg en standaardbreedte 830 mm : - 1 garnituur SAF82A (deursluiser apart verkrijgbaar) - 1 railset (rail + railsteun) van 1595 mm (40x45 mm) - 1 set einddoppen	6
SAF-S82D/200	Set voor deuren van maximaal 80 kg en breedte tot 1030 mm : - 1 garnituur SAF82A (deursluiser apart verkrijgbaar) - 1 railset (rail + railsteun) van 1995 mm (40x45 mm) af te snijden volgens de deurbreedte - 1 set einddoppen	6

VOLLEDIGE SETS AFWERKING "ZWART GEBORSTELD GEANODISEERD"

SAF-S82C/160	Set voor deuren van maximaal 80 kg en standaardbreedte 830 mm : - 1 garnituur SAF82A (deursluiser apart verkrijgbaar) - 1 set rail (rail + railsteun) van 1595 mm (40x45 mm) - 1 set einddoppen	6
SAF-S82C/200	Set voor deuren van maximaal 80 kg en breedte tot 1030 mm : - 1 garnituur SAF82A (deursluiser apart verkrijgbaar) - 1 railset (rail + railsteun) van 1995 mm (40x45 mm) af te snijden volgens de deurbreedte - 1 set einddoppen	6

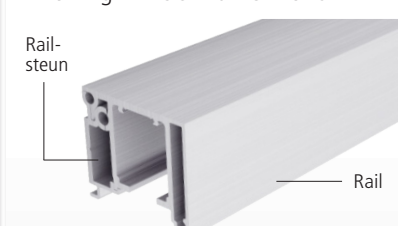
RAILSET Afwerking ZWART GEBORSTELD



SET EINDDOPPEN Afwerking ZWART GEBORSTELD GEANODISEERD



RAILSET Afwerking NATUURLIJK GEBORSTELD



SET EINDDOPPEN Afwerking NATUURLIJK GEBORSTELD GEANODISEERD



OPTIES DEURSLUISER

M66S	De demper geleidt de deur (over 100 mm) automatisch totdat ze volledig gesloten is. Voor deuren tussen 20 en 60 kg . Deuren <880 mm: 1 enkele demper mogelijk (opening of sluiting) Deuren > 880 mm: 2 dempers mogelijk (opening en sluiting)	
M67S	Idem voor deuren tussen 61 en 80 kg . Deurbuffer uitgerust met wieltjes voor een perfecte geleiding. Deuren <880 mm: 1 enkele demper mogelijk (opening of sluiting) Deuren > 880 mm: 2 dempers mogelijk (opening en sluiting)	



M67S* - voor deuren van 61 tot 80 kg



M66S* - voor deuren van 20 tot 60 kg

* voor een optimale werking is het belangrijk dat u de juiste demper kiest afhankelijk van het gewicht van uw deur.

op maat Onmisbare elementen om uw SAF-SLIM-systeem samen te stellen: **1 garnituur + 1 railset + 1 set einddoppen**

DETAIL VAN DE COMPONENTEN - ZAGEN VAN DE RAILSET OP MAAT

SAF82A	Garnituren voor deuren van maximaal 80 kg : - 2 wielhangers SAF + 2 plaatjes voor bevestiging wielhanger/deur - 2 verstelbare buffers 11213 (deursluiser apart verkrijgbaar) - 2 geleiders 1103 - 2 zeskantige sleutels, schroeven en stiften voor plaatsing, montagehandleiding	6
11108SMD/SP1	Railset afwerking natuurlijk geborsteld geanodiseerd op lengte gezaagd (op maat) Voor opening groter dan 960 mm en tot 1460 mm .	
11108SMC/SP1	Idem in afwerking " zwart geborsteld geanodiseerd "	
11108SMD/SP2	Railset afwerking natuurlijk geborsteld geanodiseerd op lengte gesneden (op maat) - Voor opening groter dan 1460 mm .	
11108SMC/SP2	Idem in afwerking " zwart geborsteld geanodiseerd "	
11052D	Set einddoppen afwerking natuurlijk geborsteld geanodiseerd	
11052C	Set einddoppen afwerking zwart geborsteld geanodiseerd voor de set	

GARNITUUR SAF82A



11052C



11052D



11108SMC/



11108SMD/

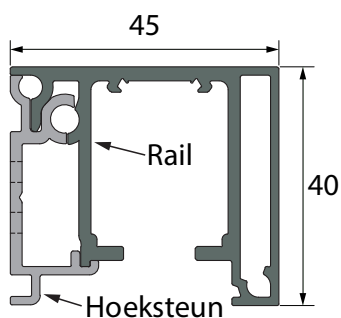
80 kg

Schuifstelsel in geborsteld geanodiseerd aluminium, voor binnendeuren, een combinatie van hoogwaardige afwerking en uiterst fijn ontwerp.

- DISCREET: compact strak aanzicht, geen zichtbare bevestigingen, geen bewerking van de deur en met een speling rail/deur van amper 3 mm.
- DESIGN: 2 afwerkingen: zwart of geborsteld aluminium.
- SLIM: horizontaal instelbare rail, verstelbare loodrechte stand van de deur en eenvoudige en snelle montage.



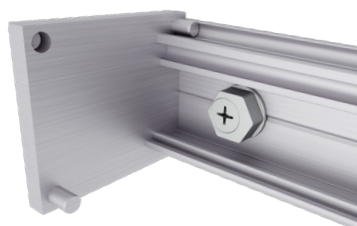
SAF®-SLIM



SAF®-SLIM

Rail SAF®-SLIM (11108SM./...)

EXCENTRISCHE SCHROEF: voor eenvoudige en snelle afstelling van de rail (horizontale stand) om hem op niveau te brengen



Softclose demper M66S

geïntegreerd in de rail



bufferlengte: 100 mm

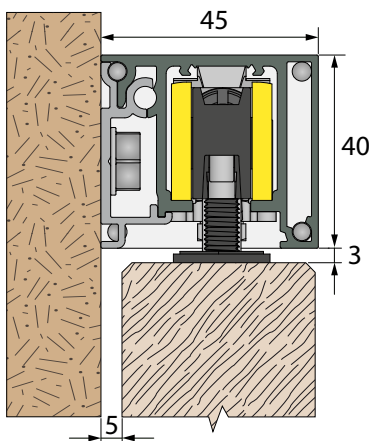
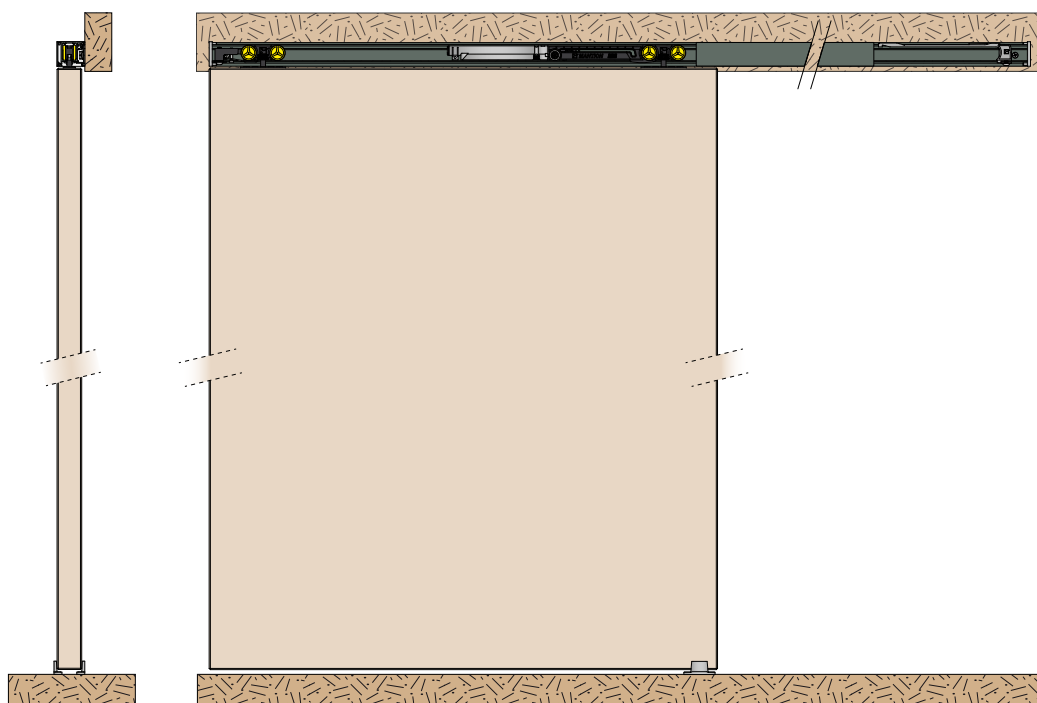


Softclose demper M67S

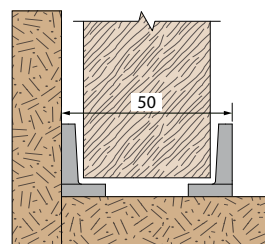
geïntegreerd in de rail



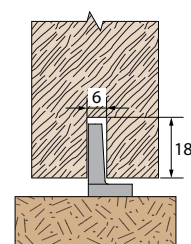
bufferlengte: 110 mm



Montagebevestiging aan de muur



Montage 1102



Montage 1102 met groef

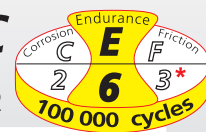


Telescopisch systeem voor
gelijktijdige verplaatsing van

2 deuren

SAF®80 TELESCOPIC

SAF®120 TELESCOPIC



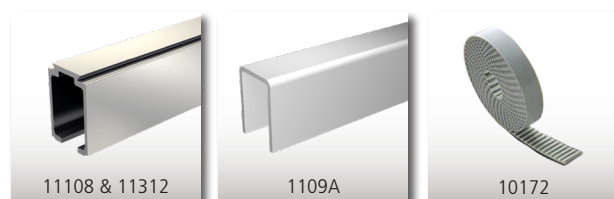
* SAF®120 TELESCOPIC : Wrijving = 2

CAPACITEIT/DEUR	80 KG (SAF®80 TELESCOPIC) 120 KG (SAF®120 TELESCOPIC)
RAIL	ALUMINIUM
VERPLAATSING	SCHUIFSYSTEEM

Onmisbare elementen om een telescopisch systeem samen te stellen: **2 rails + 1 garnituur TELESCOPIC + 1 riem**

RAILS EN RIEM

Referentie	Omschrijving
11108/400	Rail in geanodiseerd aluminium sectie 33 x 27 mm, doorboord om de 0,44 m, in lengte van 4 m voor opening tot 2,5 m. Voor garnituren SAF80-TL2 en SAF81-TL2 - deuren van 80 kg
11108/500	Idem in lengte van 5 m voor opening tot 3 m.
11312/400	Rail in geanodiseerd aluminium, sectie 37,4 x 28 mm, doorboord om de 0,30 m, in lengte van 4 m voor opening tot 2,5 m. Voor garnituren SAF120-TL2 en SAF121-TL2 - deuren van 120 kg
11312/500	Idem in lengte van 5 m voor opening tot 3 m.
1109A/200	U-profiel 25 x18 in aluminium voor inbouw onder de deuren. Beschikbaar in lengte van 2 m . Optioneel, vereenvoudigt het schuiven van de deur.
1109A/300	Idem lengte 3 m .
10172/500	(Gewapende) tandriem in lengte van 5 m .



SET WIELHANGERS



+

SYNCHRONISATIESET



+

GELEIDERSSET



GARNITUREN SAF® TELESCOPIC

Samenstelling van de garnituren SAF® TELESCOPIC

1 set wielhangers:

- 4 wielhangers gemonteerd op kogellagers, assen en schroeven in RVS
- 4 plaatjes (op te schroeven op smalle kant of in te bouwen, naar keuze)
- 2 omkeer poulie in aluminium, gemonteerd op plaatje in RVS
- 2 klembuffers met schroeven in RVS

1 synchronisatieset:

- 1 hoeksteun vast punt 2 klemmen in RVS
- 1 hoeksteun voor geleiding, 2 klemmen in RVS

1 geleiderset:

- 1 verstelbare geleider in wit kunststof (14 tot 30 mm) met schroef en stift S6
- 2 geleiders met nylon rollen op hoeksteun in RVS

SAF®80 TELESCOPIC - dikte panelen 38-40 mm

SAF80-TL2	Garnituur voor 2 deuren van elk maximaal 80 kg en opening van maximaal 3 m met plaatjes in RVS voor opschroeven op smalle kant*
SAF81-TL2	Garnituur voor 2 deuren van elk maximaal 80 kg en opening van maximaal 3 m met in te bouwen verzinkte plaatjes

SAF®120 TELESCOPIC - dikte panelen 45 mm

SAF120-TL2	Garnituur voor 2 deuren van elk maximaal 120 kg en opening van maximaal 3 m met plaatjes in RVS voor opschroeven op smalle kant*
SAF121-TL2	Garnituur voor 2 deuren van elk maximaal 120 kg en opening van maximaal 3 m met in te bouwen verzinkte plaatjes

* door het gebruik van dit plaatje op smalle kant moeten de panelen via het uiteinde in de rail worden geschoven

Schuifstelsel in aluminium voor gelijktijdige verplaatsing van 2 deuren.

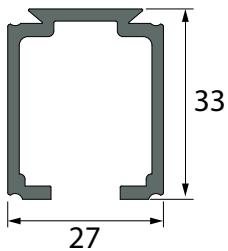
80 - 120 kg - 2 panelen



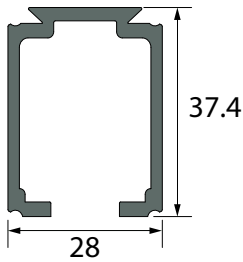
- Voor grote openingen tot 3 m.
- Volledig vrije doorgang:
 - geen geleidingsrail op de grond
 - deuren opgeborgen in een opslagzone.
- Hoogwaardig systeem:
 - wielhangers met garantie voor 100 000 cycli.
 - synchronisatie met versterkte katrol/riem.



SAF® TELESCOPIC



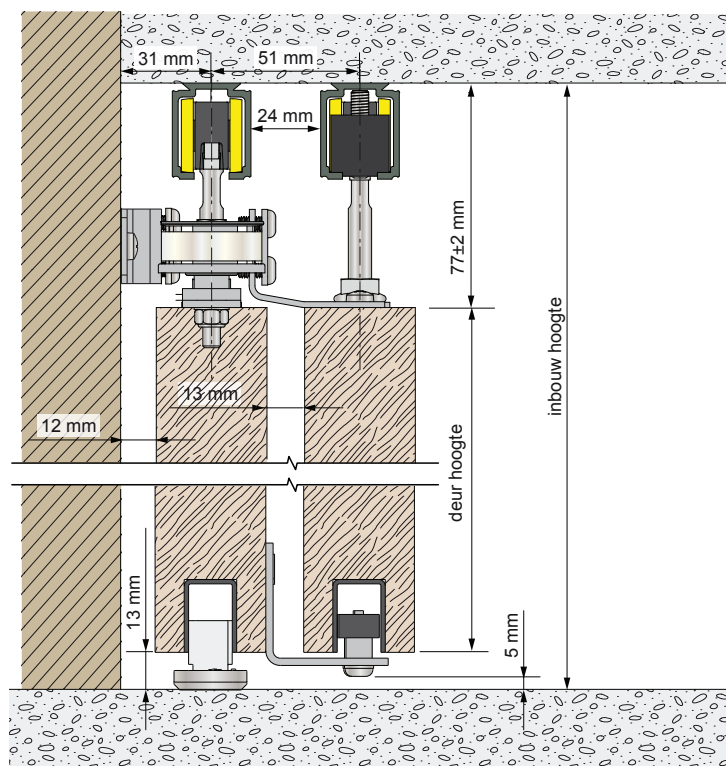
Rail SAF®80 (11108)
(4 - 5 m)



Rail SAF®120 (11312)
(4 - 5 m)

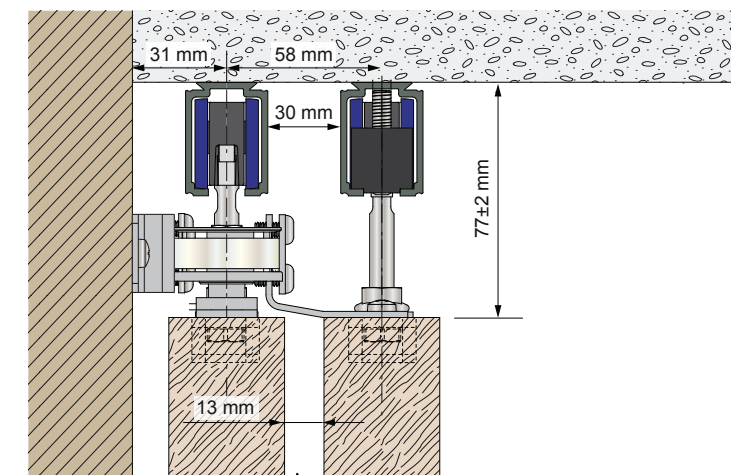
SAF®80 TELESCOPIC 38-40 mm

(voorbeeld: montageplaat opschroevend boven op deur - panelen van 38



SAF®120 TELESCOPIC 45 mm

(voorbeeld: montageplaat ingefreesd in deur - panelen van 45



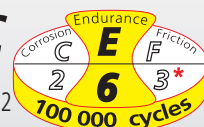


Telescopisch systeem voor
gelijktijdige verplaatsing van

3 deuren

SAF®80 TELESCOPIC

SAF®120 TELESCOPIC



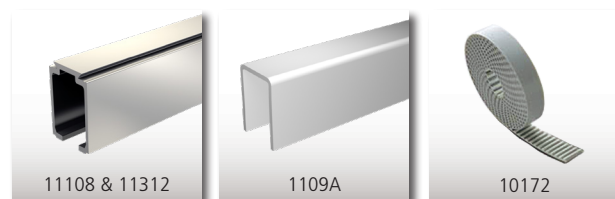
* SAF®120 TELESCOPIC : Wrijving = 2

CAPACITEIT/DEUR	80 KG (SAF®80 TELESCOPIC) 120 KG (SAF®120 TELESCOPIC)
RAIL	ALUMINIUM
VERPLAATSING	SCHUIFSYSTEEM

Onmisbare elementen om een telescopisch systeem samen te stellen: **3 rails + 1 garnituur TELESCOPIC + 1 riem**

RAILS EN RIEM

Referentie	Omschrijving
11108/500	Rail in geanodiseerd aluminium sectie 33 x 27 mm, doorboord om de 0,44 m, in lengte van 5 m voor opening tot 3,5 m. Voor garnituren SAF80-TL3 en SAF81-TL3 - deuren van 80 kg
11108/600	Idem in lengte van 6 m voor opening tot 4,5 m.
11312/500	Rail in geanodiseerd aluminium, sectie 37,4 x 28 mm, doorboord om de 0,30 m, in lengte van 5 m voor opening tot 3,5 m. Voor garnituren SAF120-TL3 en SAF121-TL3 - deuren van 120 kg
11312/600	Idem in lengte van 6 m voor opening tot 4,5 m.
1109A/200	U-profiel 25 x18 in aluminium voor inbouw onder de deuren. Beschikbaar in lengte van 2 m . Optioneel, vereenvoudigt het schuiven van de deur.
1109A/300	Idem lengte 3 m .
10172/750	Gewapende tandriem in lengte van 7,5 m .



GARNITUREN SAF® TELESCOPIC

Samenstelling van de garnituren SAF® TELESCOPIC

1 set wielhangers:

- 6 wielhangers gemonteerd op kogellagers, assen en schroeven in RVS
- 6 plaatjes (opbouw of inbouw montage plaat, naar keuze)
- 4 omkeer poulie in aluminium, gemonteerd op plaatje in RVS
- 2 klembuffers met schroeven in RVS

1 synchronisatieset:

- 1 hoeksteen vast punt 2 klemmen in RVS
- 1 hoeksteen voor geleiding binnen, 1 klem in RVS
- 1 hoeksteen voor geleiding buiten, 1 klem in RVS
- 1 hoeksteen voor geleiding, 2 klemmen in RVS

1 geleiderset:

- 1 verstelbare geleider in wit kunststof (14 tot 30 mm) met schroef en stift S6
- 2 geleiders met nylon rollen op hoeksteen in RVS

SAF®80 TELESCOPIC - dikte panelen 38-40 mm

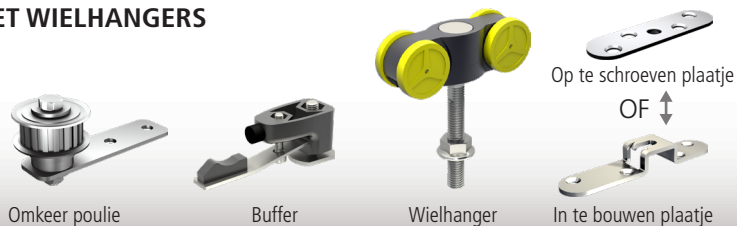
SAF80-TL3	Garnituur voor 3 deuren van elk maximaal 80 kg en opening van maximaal 4,5 m met plaatjes in RVS voor opschroeven op smalle kant*
SAF81-TL3	Garnituur voor 3 deuren van elk maximaal 80 kg en opening van maximaal 4,5 m met in te bouwen verzinkte plaatjes

SAF®120 TELESCOPIC - dikte panelen 45 mm

SAF120-TL3	Garnituur voor 3 deuren van elk maximaal 120 kg en opening van maximaal 4,5 m met plaatjes in RVS voor opschroeven op smalle kant*
SAF121-TL3	Garnituur voor 3 deuren van elk maximaal 80 kg en opening van maximaal 4,5 m met in te bouwen verzinkte plaatjes

* door het gebruik van dit plaatje moeten de panelen via het uiteinde in de rail worden geschoven

SET WIELHANGERS



SYNCHRONISATIESET



GELEIDERSSET



Schuifstelsel in aluminium voor gelijktijdige verplaatsing van 3 deuren.

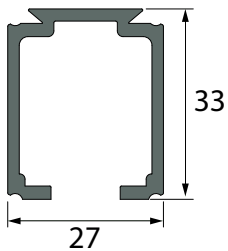
80 - 120 kg - 3 panelen



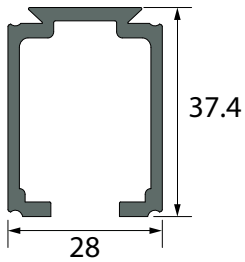
- Voor grote openingen tot 4,5 m.
- Volledig vrije doorgang:
 - geen geleidingsrail op de grond
 - deuren opgeborgen in een opslagzone.
- Hoogwaardig systeem:
 - wielhangers met garantie voor 100 000 cycli.
 - synchronisatie met versterkte katrol/riem.



SAF® TELESCOPIC



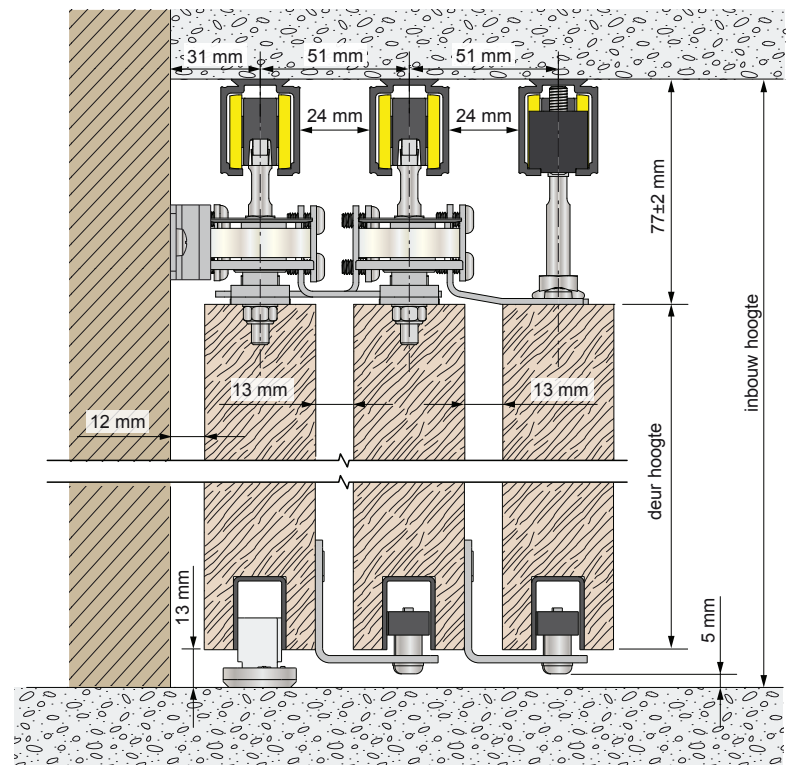
Rail SAF®80 (11108)
(5 - 6 m)



Rail SAF®120 (11312)
(5 - 6 m)

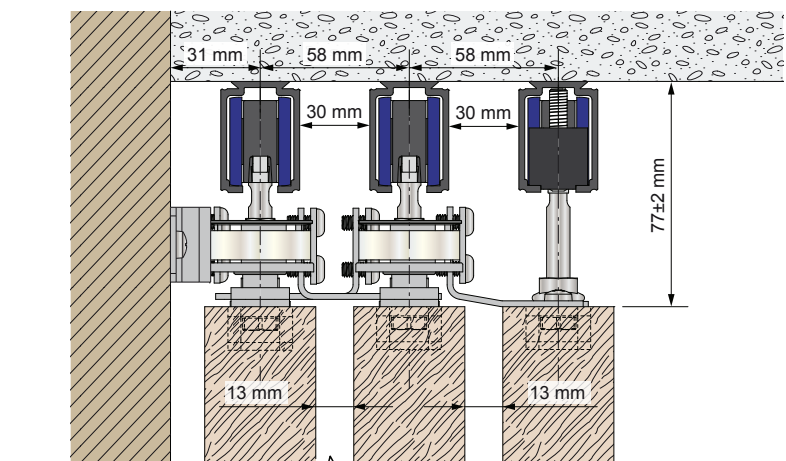
SAF®80 TELESCOPIC 38-40 mm

(voorbeeld: montageplaat opschroevend boven op deur - panelen van 38 mm)



SAF®120 TELESCOPIC 45 mm

(voorbeeld: montageplaat ingefreesd in deur - panelen van 45 mm)





Recht schuifstelsysteem

STARAL® PLUS



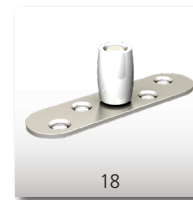
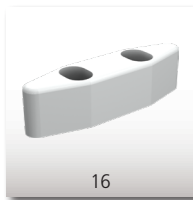
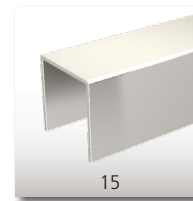
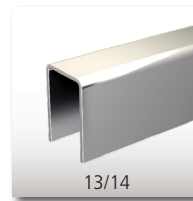
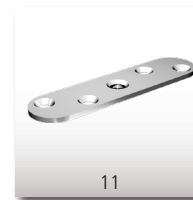
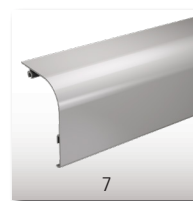
Zie details van de norm pagina 4
 * De corrosie varieert afhankelijk van de gekozen componenten



CAPACITEIT/DEUR	150 KG (RAIL 10300) 200 KG (RAIL 10400) 400 KG (RAIL 10500)
RAIL	ALUMINIUM
VERPLAATSING	SCHUIFSYSTEEM

RAILS EN ACCESSOIRES

150 KG	200 KG	400 KG	Fig.	Omschrijving
-	10400/400	10500/400	1	Rail in onbewerkt aluminium, lengte 4 m.
-	10400/500	10500/500		Idem lengte 5 m.
10300/600	10400/600	10500/600		Idem lengte 6 m.
-	10400A/600	10500A/600	2	Rail in geanodiseerd aluminium, lengte 6 m.
10033	10043	10053		Schuifbaar hoekprofiel voor bevestiging aan de muur.
-	10043M	10053M		Schuifbare mof voor bevestiging aan de muur.
-	10044	10054		Schuifbare steun voor bevestiging tegen het plafond.
-	10044M	10054M		Schuifbare mof voor bevestiging tegen het plafond.
-	GH10430BP	GJ10530BP		Set van 4 steunen voor bevestiging van de lijst
-	GH10430P	GJ10530P		Lijst in onbewerkt aluminium, lengte 6 m.
-	GH10430EN	GJ10530EN		Set einddoppen van lijst in zwart PP (te schilderen)



VOOR DEUREN VAN 150 KG

rail 10300

Referentie	Fig.	Omschrijving	
9232NC2	10	Wielhanger met RVS-armatuur en 4 wieltjes met nylonband gemonteerd op kogellager as Ø M8 (plaatje 0036XM8)	2
0036XM8	11	RVS-plaatje op te schroeven op smalle kant Ø M8 - 100 x 25 - dikte 25/10°	
9139-1	14	Railbuffer met klemschroeven gefreesde kop.	12

VOOR DEUREN VAN 200 KG

rail 10400

Referentie	Fig.	Omschrijving	
9242NC	9	Wielhanger met geïntegreerde schroefsteun en 4 wieltjes met nylonband gemonteerd op kogellager.	2
9242NC2	10	Wielhanger met RVS-armatuur en 4 wieltjes met nylonband gemonteerd op kogellager as Ø M10 (plaatje 0036 of 0031).	2
0036	11	Plaatje op te schroeven op smalle kant Ø M10 - 100 x 25 - dikte 25/10°	20
9149-1	12	Railbuffer met klemschroeven gefreesde kop.	8

VOOR DEUREN VAN 400 KG

rail 10500

Referentie	Fig.	Omschrijving	
9252NC	9	Wielhanger met geïntegreerde schroefsteun/-plaatje en 4 wieltjes met nylonband gemonteerd op kogellager	2
9252NC2	10	Wielhanger met RVS-armatuur en 4 wieltjes met nylonband gemonteerd op kogellager as Ø M12 (plaatje 0056 of 0051).	2
0056	11	Plaatje op te schroeven op smalle kant Ø M12 - 170 x 30 - dikte 40/10°	10
9159-1	12	Railbuffer met klemschroeven gefreesde kop.	2

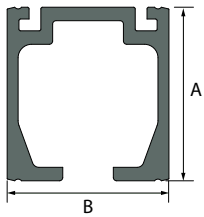
GRONDGELEIDING

Referentie	Fig.	Omschrijving	
1109/...	13	U-profiel in verzinkt staal van 25 x 17 mm. L = 1.5 / 2 / 3 / 6 m.	4
1109A/...	14	Aluminium U-profiel van 25 x 18 mm. L = 2 / 3 / 6 m.	4
1110/...	15	U-profiel in verzinkt staal van 30 x 30 mm. L = 2 / 3 / 6 m.	4
1110GDL	16	Glijder in wit nylon, op te schroeven - 100 x 25 x 25 mm voor U-profiel 30x30	8
1103RG	17	Verstelbare glijder in wit kunststof (14 tot 30 mm) met schroef en stift S6	10

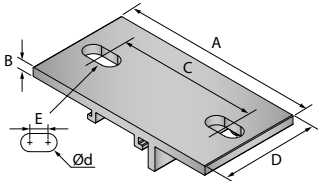


Schuifstelsel op aluminium rail voor zware deuren.

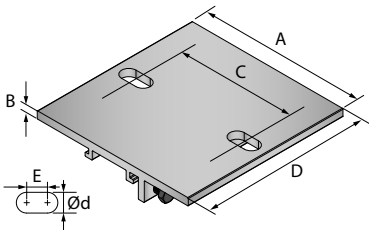
- GERUISLOOS: wielhangers met nylon wieltjes gemonteerd op kogellagers.
- ESTHETISCH: wielhangers 9232NC2 / 9242NC / 9242NC2 / 9252NC en 9252NC2 zijn ontworpen om zo weinig mogelijk ruimte te laten tussen de rail en de deur.
- STEVIG: het frame van wielhangers 9232NC2 / 9242NC2 en 9252NC2 zijn in RVS (weerstand tegen corrosie op de lange termijn).



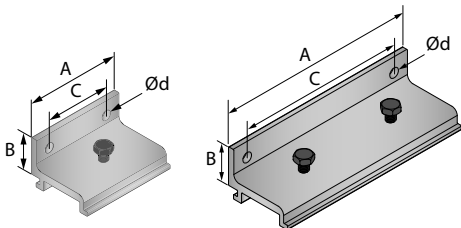
Ref.	A	B
10300	39	39
10400	51,5	47,5
10500	72	64,5



Ref.	A	B	C	D	E	Ød
10044 (rail 10400)	127	6	91	65	12	12
10054 (rail 10500)	158	8	116	90	10	16



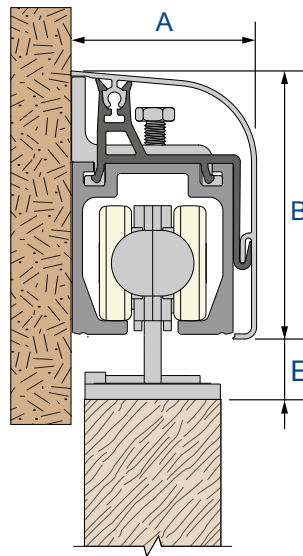
Ref.	A	B	C	D	E	Ød
10044M (rail 10400)	127	6	91	130	12	12
10054M (rail 10500)	180	8	116	158	10	16



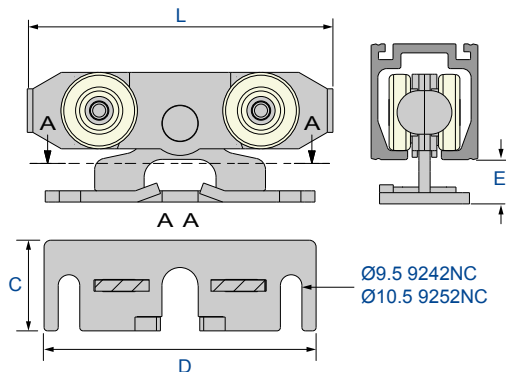
Ref.	A	B	C	Ød
10033 (rail 10300)	40	20	25	5
10043 (rail 10400)	65	24	45	6,5
10043M (rail 10400)	130	24	110	6,5
10053 (rail 10500)	90	30	70	8,5
10053M (rail 10500)	180	30	160	8,5

STARAL® PLUS

9242NC - 9252NC

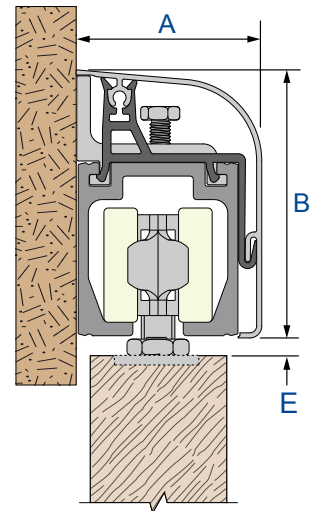


Rail	A	B	E
10400	54,5	78,5	20
10500	71	105	24



Ref.	L	E	C	D
9242NC	136	20	40	120
9252NC	156	24	50	142

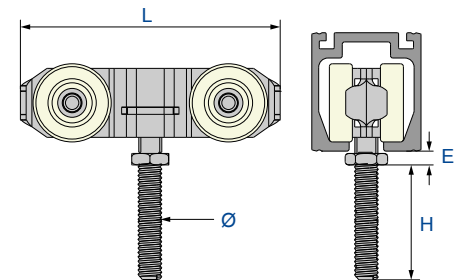
9232NC2 - 9242NC2 - 9252NC2



Voorbeeld met inbouwplaatje

Rail	A	B	E
10300*	-	-	-
10400	54,5	78,5	6 min.
10500	71	105	7 min.

* geen lijst voor rail 10300



Ref.	L	E	H	Ø
9232NC2	90	min. 5	33	M8
9242NC2	113	6 min.	53	M10
9252NC2	140	7 min.	44	M12

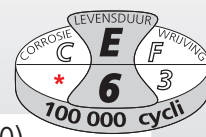


Recht schuifstelsysteem

STARAL®

Zie details van de norm pagina 4

* De corrosie varieert afhankelijk van de gekozen componenten



CAPACITEIT/DEUR	400 KG (RAIL 10500) 600 KG (RAIL 10600)
-----------------	--

RAIL	ALUMINIUM
------	-----------

VERPLAATSING	SCHUIFSTELSTEL
--------------	----------------

RAILS EN ACCESSOIRES

400 KG	600 KG	Fig.	Omschrijving
10500/400	10600/400	1	Rail in onbewerkt aluminium, lengte 4 m.
10500/500	10600/500		Idem lengte 5 m.
10500/600	10600/600		Idem lengte 6 m.
10500A/600	-		Rail in geanodiseerd aluminium, lengte 6 m.
10053	10063	2	Schuifbaar hoekprofiel voor bevestiging aan de muur.
10053M	10063M	3	Schuifbare mof voor bevestiging aan de muur.
10054	-	4	Schuifbare steun voor bevestiging tegen het plafond.
10054M	10064M	5	Schuifbare mof voor bevestiging tegen het plafond.

VOOR DEUREN VAN 400 KG

rail 10500

Referentie	Fig.	Omschrijving	
9252N	6	Wielhanger met zwanenhalssteun en 4 wieltjes met nylonband gemonteerd op kogellager - Schroeven: Ø M16	2
9255N	7	Wielhanger met afneembare steuning en 4 wieltjes met nylonband gemonteerd op kogellager - Schroeven: Ø M16	2
0086	8	Plaatje op te schroeven op smalle kant Ø M16 - 400 x 40 dikte 10 mm	2
0081	9	Verstelbare katrolbeugel voor panelen van 55 tot 75 mm dikte.	2
0085	10	Plaatje vast te lassen op smalle kant Ø17 - 102 x 50 x 26 - dikte 50/10°.	2
9159	11	Railbuffer	2

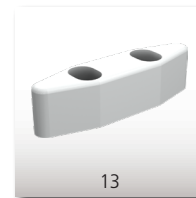
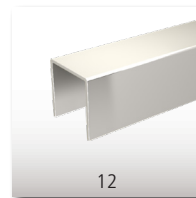
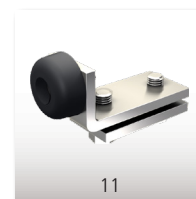
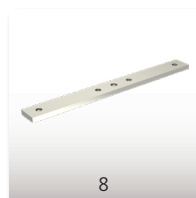
VOOR DEUREN VAN 600 KG

rail 10600

9262N	6	Wielhanger met zwanenhalssteun en 4 wieltjes met nylonband gemonteerd op kogellager - Schroeven: Ø M16	2
9265N	7	Wielhanger met afneembare steuning en 4 wieltjes met nylonband gemonteerd op kogellager - Schroeven: Ø M16	2
0086	8	Plaatje op te schroeven op smalle kant Ø M16 - 400 x 40 dikte 10 mm	2
0081	9	Verstelbare katrolbeugel voor panelen van 55 tot 75 mm dikte.	2
0085	10	Plaatje vast te lassen op smalle kant Ø17 - 102 x 50 x 26 dikte 50/10°.	2
9169	11	Railbuffer	2

GRONDGELEIDING

1110/200	12	U-profiel in verzinkt staal van 30 x 30 mm. Lengte = 2 m.	
1110/300	12	U-profiel in verzinkt staal van 30 x 30 mm. Lengte = 3 m.	4
1110/600	12	U-profiel in verzinkt staal van 30 x 30 mm. Lengte = 6 m.	4
1110GDL	13	Glijder in wit nylon, op te schroeven - 100 x 25 x 25 mm voor U-profiel 30 x 30.	8



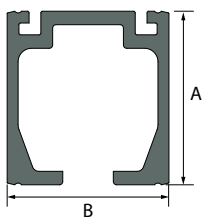
zie andere geleidetypes p. 47

Schuifstelsel op aluminium rail voor zware deuren.

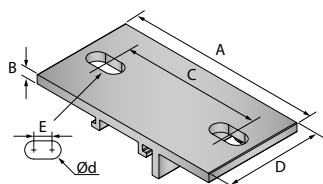
- GERUISLOOS: wielhangers met nylon wieltjes gemonteerd op kogellagers.



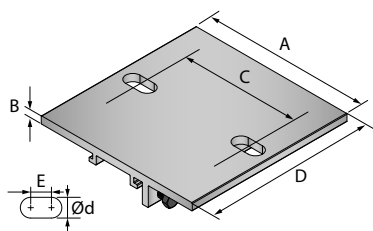
STARAL®



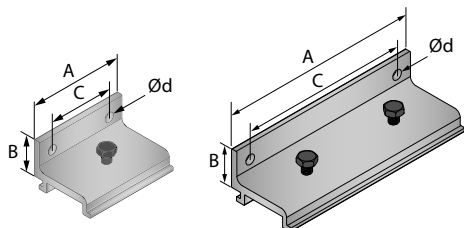
Ref.	A	B
10500	72	64,5
10600	90,5	79,5



Ref.	A	B	C	D	E	Ød
10054 (rail 10500)	158	8	116	90	10	16



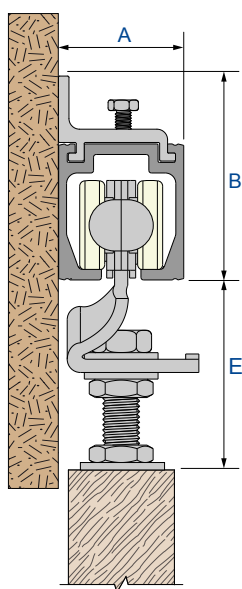
Ref.	A	B	C	D	E	Ød
10054M (rail 10500)	180	8	116	158	10	16
10064M (rail 10600)	220	10	140	190	10	21



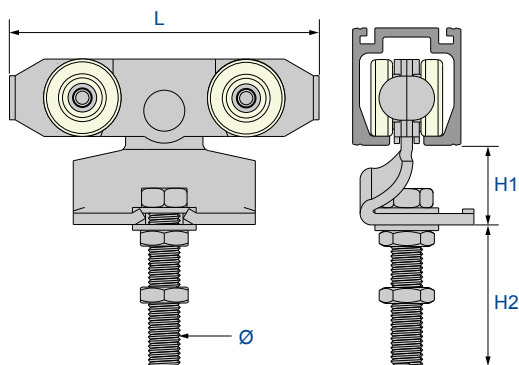
Ref.	A	B	C	Ød
10053 (rail 10500)	90	30	70	8,5
10053M (rail 10500)	180	30	160	8,5
10063 (rail 10600)	110	40	80	10,5
10063M (rail 10600)	220	40	190	10,5

STARAL®

9252N - 9262N

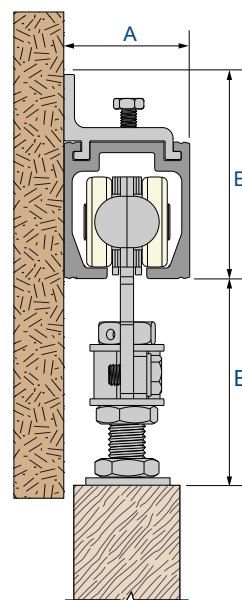


Ref.	A	B	E
10500	64,5	102	78±25
10600	79,5	130,5	71±25

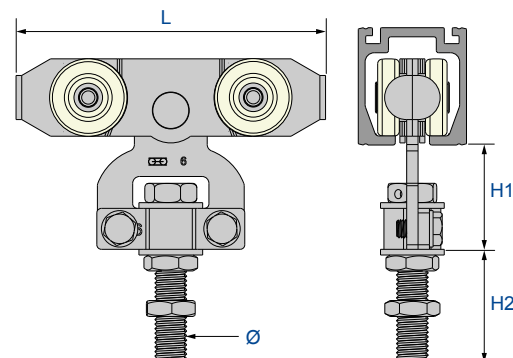


Ref.	L	H1	H2	Ø
9252N	156	43	71	M16
9262N	156	35,5	71	M16

9255N - 9265N



Ref.	A	B	E
10500	64,5	102	83±18
10600	79,5	130,5	76±18



Ref.	L	H1	H2	Ø
9255N	156	59	51	M16
9265N	156	49,5	57,5	M16



Recht schuifstelsysteem op plat ijzer

ROC® DESIGN

NEW

DESIGNED & DEVELOPED
BY MANTION



Zie details van de norm pagina 4



CAPACITEIT/DEUR	80-100-120 KG
RAIL	PLAT IJZER
VERPLAATSING	SCHUIFSYSTEEM

Volledige set: 1 SET HANG- EN SLUITWERK + 1 RAILSET + (ACCESSOIRES NAAR KEUZE)

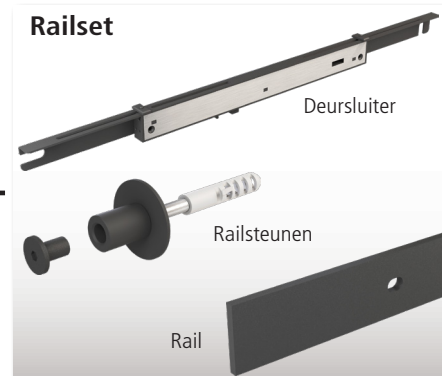
SETS HANG- EN SLUITWERK

Referentie	Omschrijving
RD-A-B	Set voor deuren tot 120 kg afwerking " zwart " met: - 2 sets hang- en sluitwerk type A - 2 buffers met rubberen stootblok - 2 systemen tegen uit de rail glijden* - 1 ondergeleider in zwart kunststof - Schroeven, stelsleutels en handleiding
RD-B-B	Idem met hang- en sluitwerk type B . Voor deuren tot 120 kg .
RD-C-B	Idem met hang- en sluitwerk type C . Voor deuren tot 80 kg .
RD-D-B	Idem met hang- en sluitwerk type D . Voor deuren tot 120 kg .
RD-E-B	Idem met hang- en sluitwerk type E . Voor deuren tot 100 kg .
RD-F-B	Idem met hang- en sluitwerk type F . Voor deuren tot 120 kg .

SET HANG- EN



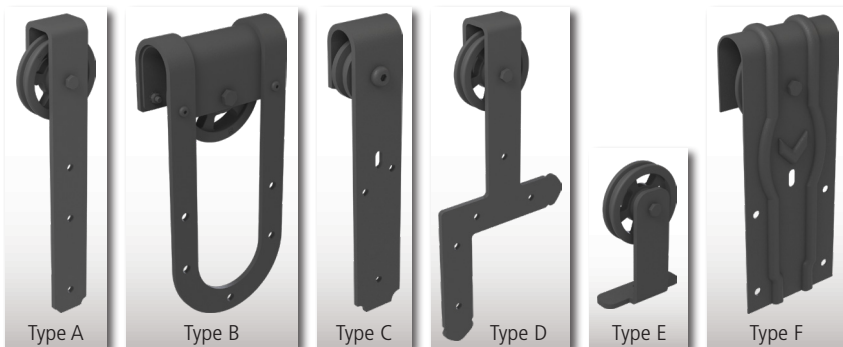
Railset



RAILSETS

RD-T9-B	Set voor opening tot 950 mm , afwerking " zwart " met: - 1 platte rail , lengte = 1950 mm. 50 x 6 mm. - 5 railsteunen voor bevestiging aan de muur (bevestiging om de 0,56 m) - 1 deur sluit demper voor een zachte sluiting of opening van de deur
RD-T12-B	Set voor opening tot 1200 mm , afwerking " zwart " met: - 1 platte rail , lengte = 2400 mm. 50 x 6 mm. - 5 railsteunen voor bevestiging aan de muur (bevestiging om de 0,56 m) - 1 deur sluit demper voor een zachte sluiting of opening van de deur

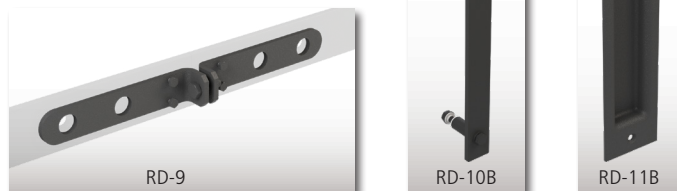
WIELHANGERS:



ACCESSOIRES

RD-1	Verstelbare ondergeleider. Te bevestigen op de muur (geen bewerking van de deur). Voor deur van 16 tot 45 mm dik.
RD-2	Deur sluit demper voor een zachte sluiting of opening van de deur. De demper volgt de deur in open of gesloten positie. Voor deuren tot 120 kg .
RD-3B	Greep in zwart staal. Hoogte = 286 mm - Breedte = 32 mm
RD-4B	Komgreep in zwart staal. Hoogte = 200 mm - Breedte = 90 mm
RD-5B	Handgreep in zwart staal. Hoogte = 356 mm - Breedte = 32 mm
RD-6B	Greep in zwart staal. Hoogte = 265 mm - Breedte = 40 mm
RD-7	Set van 4 wiggen om de afstand tussen de muur en de rail te vergroten. Lengte = 10 mm
RD-8	Met de set SYMETRIC kan een bijkomende deur worden geplaatst (2 deuren met linker- en rechterdeel). Te combineren met hang- en sluitwerk A en D . Zie details pagina 41.
RD-9	Railaansluiting. Voor het samenvoegen van twee rails in één.
RD-10B	Halve handgreep in zwart staal. Hoogte = 356 mm - Breedte = 32 mm
RD-11B	Komgreep in zwart staal. Hoogte = 203 mm - Breedte = 54 mm

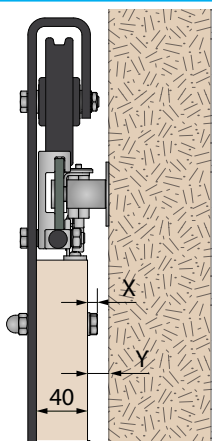
*Het systeem tegen het uit de rail glijden is verschillend op **hang- en**



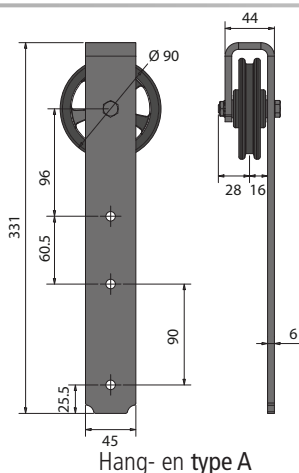


Schuifstelsel op plat ijzer, voor een onberispelijke look en afwerking. Voor deuren tot 120 kg.

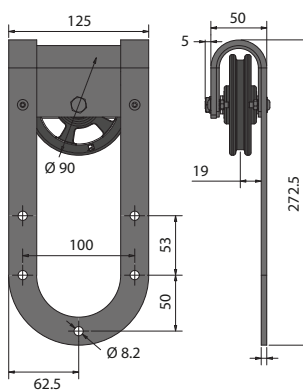
- COMFORT: een **softclose demper** is **begrepen** in elke railset (voor zacht openen of sluiten van de deur)
- DESIGN: voor een atelier-sfeer en een unieke look met onze "zwarte" afwerking.
- SYSTEEM OP MAAT: 6 verschillende types hang- en sluitwerk om uw eigen design te ontwerpen naar eigen smaak.
- KWALITEIT: De wieltjes van het beslag zijn in polyamide, gemonteerd op kogellager voor een ongeëvenaarde rolkwaliteit (garantie voor 100 000 cycli).



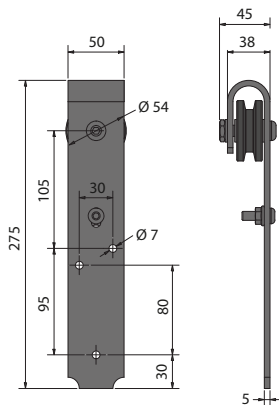
ROC® DESIGN



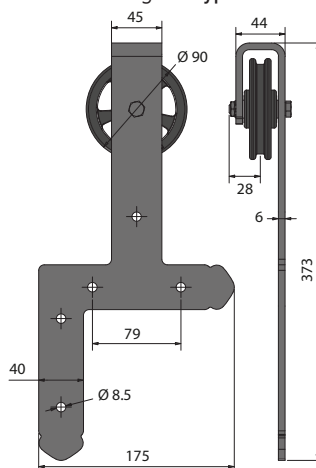
Hang- en type A



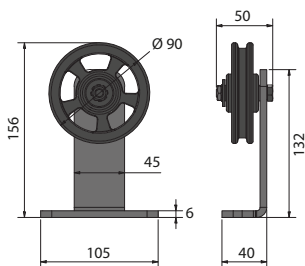
Hang- en type B



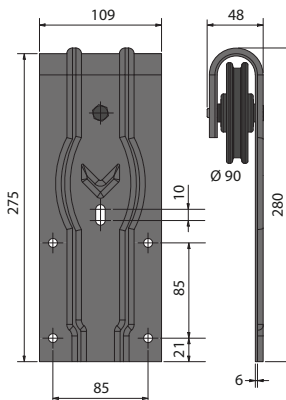
Hang- en type C



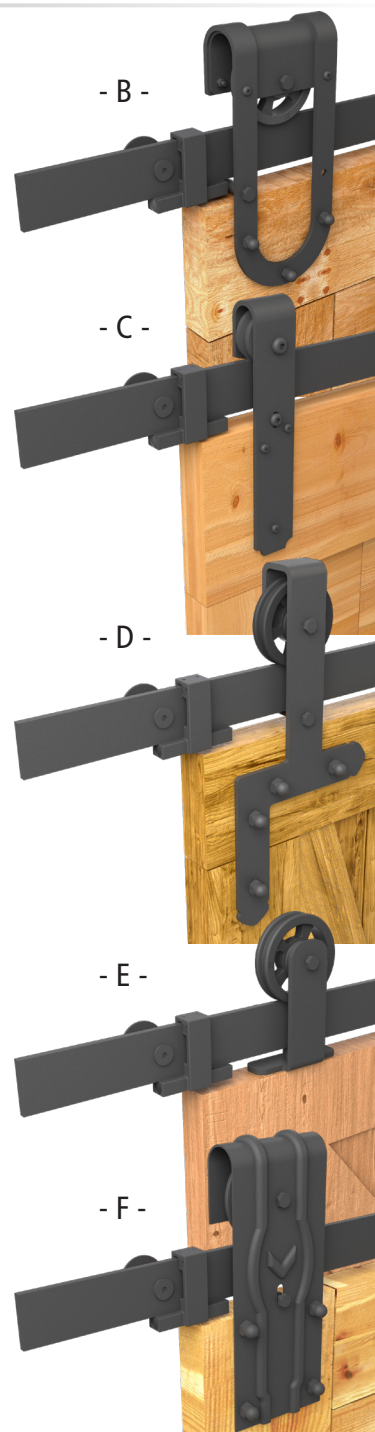
Hang- en type D



Hang- en type E



Hang- en type F



Wielhanger	A	B	C	D	E	F
X	4	6	/	4	/	4
Y	11	13	8	11	11	11



RD-8: Synchronisatieset

Met de SYMETRIC-set is de plaatsing van een extra deur (linker- en rechterdeel) en dus ook de gelijktijdige opening en sluiting ervan mogelijk.

Set uitsluitend geschikt voor hang- en sluitwerk A en D.



De deursluiters RD-2 is een mechanisme voor een zachte en stille sluiting van de deur. Voor deuren tot 120 kg.



Schuifstelsel met geautomatiseerde sluiting voor houten deuren

DESIGNED & DEVELOPED
BY MANTION

SOFTCLOSE®



Zie details van de norm pagina 4

* Geassisteerd schuifstelsel valt niet onder norm EN1527



CAPACITEIT/DEUR	80 KG
RAIL	ALUMINIUM
VERPLAATSING	SCHUIFSTELSTEEM

Kant-en-klare SETS

Referentie	Omschrijving
Set met:	
- 1 rail in geanodiseerd aluminium.	
- 1 lijst in geanodiseerd aluminium met twee einddoppen en twee lijststeunen.	
- 2 wielhangers (op kogellagers) met geïntegreerde plaatjes.	
- 1 rem voor tandheugel.	
- 1 tandheugel.	
- 1 deurbediening (spiraalveer).	
- 1 vaste buffer.	
- 1 buffer om de deur open te houden.	
- 1 grondgeleider.	
- Schroefwerk en handleiding.	
SC-70	Voor een deur van 730 tot 780 mm breed.
SC-80	Voor een deur van 830 tot 880 mm breed.
SC-90	Voor een deur van 930 tot 980 mm breed.
SC-100	Voor een deur van 1030 tot 1080 mm breed.
SC-145	Voor een deur van 1480 tot 1530 mm breed.

Samenstelling van de SETS



OPTIES voor sluiting

3012CSC	Extra tandheugel (Lengte = 570 mm): maakt het mogelijk de sluitingstijd te verlengen (voor set SC-145, 2 tandheugels gebruiken).
SC-TR	Sluitingsvertrager (TIMER). Houdt de deur tot 60 seconden lang in open stand, afhankelijk van de afgestelde tijd. Voor rechtsdraaiende deur (vooraanzicht).
SC-TL	Idem voor linksdraaiende deur.

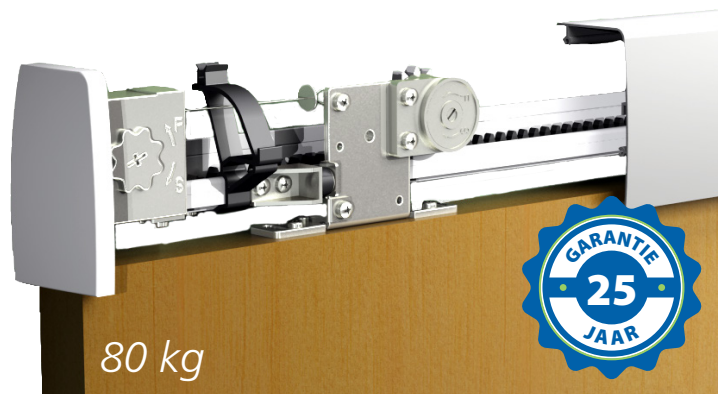




geschikt voor PBM

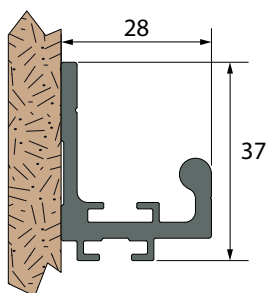
Automatisch sluitend schuifstelsel, ideaal voor ruimtes die gesloten moeten blijven.

- PRAKTISCH: 5 kant-en-klare montagesets voor deuropeningen van: 700 tot 1450 mm breedte
- DESIGN: Perfecte afwerking: lijst in geanodiseerd aluminium (met einddoppen)
- GERUISLOOS: Geïntegreerde hydraulische vertrager voor een zachte en stille sluiting
- GEMAKKELIJK: Mogelijkheid om de snelheid van het sluiten te regelen en om de deur tot 60 s open te houden.

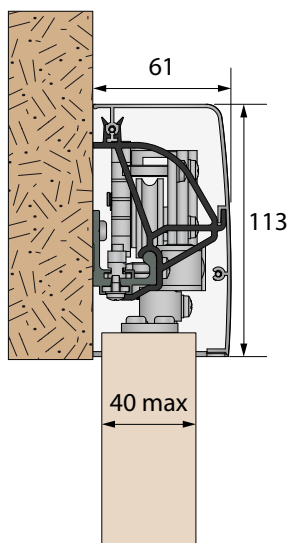


80 kg

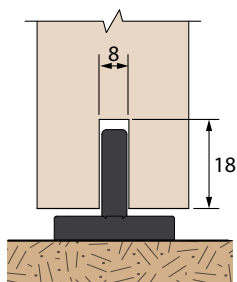
SOFTCLOSE®



Rail SOFTCLOSE

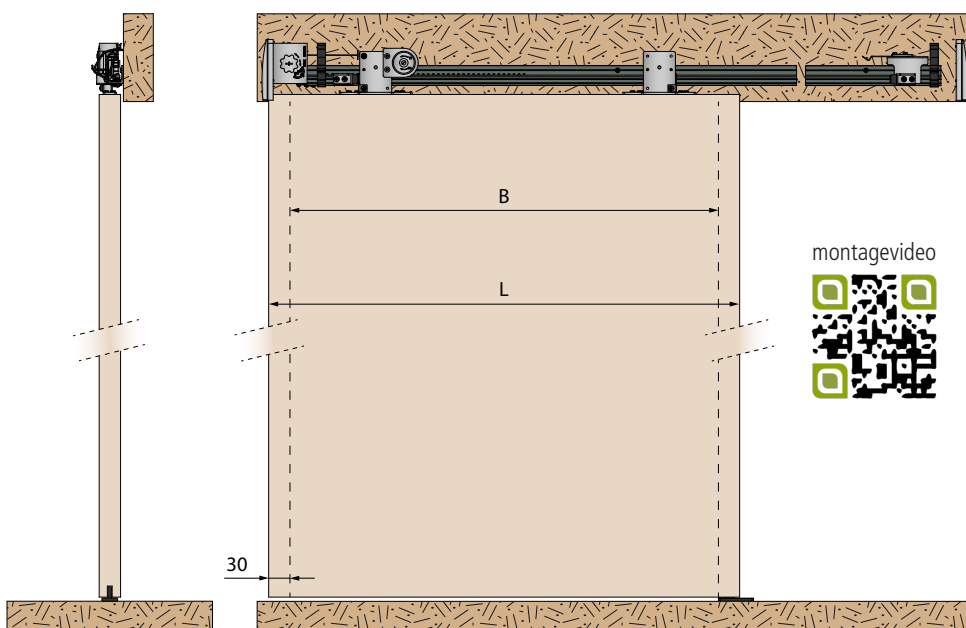


Doorsnede montage



Montage met geleider 1103R

SOFTCLOSE®



Maken van een opening:

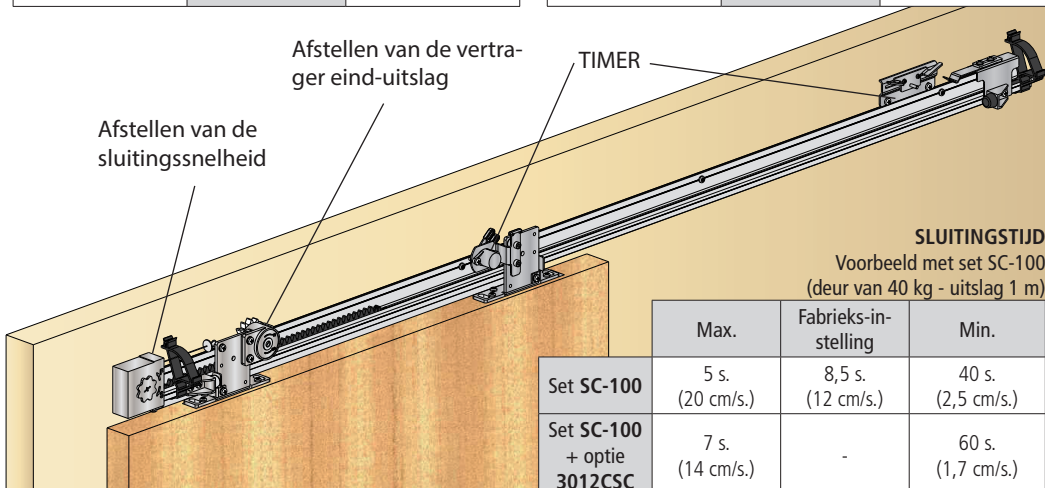
kies in dat geval de breedte van standaarddeuren om de breedte van het te maken kozijn vast te stellen.

B (breedte deur)	Ref. SET	Breedte opening
730	SC-70	650
830	SC-80	750
930	SC-90	850
1030	SC-100	950
1480	SC-145	1400

Bestaande opening (renovatie):

neem in dat geval de breedte van het bestaande kozijn om de breedte van de te gebruiken deur te bepalen.

Breedte opening	Ref. SET	B (breedte deur)
700	SC-70	780
800	SC-80	880
900	SC-90	980
1000	SC-100	1080
1450	SC-145	1530



SLUITINGSTIJD

Voorbeeld met set SC-100 (deur van 40 kg - uitslag 1 m)

	Max.	Fabrieks-instelling	Min.
Set SC-100	5 s. (20 cm/s.)	8,5 s. (12 cm/s.)	40 s. (2,5 cm/s.)
Set SC-100 + optie 3012CSC	7 s. (14 cm/s.)	-	60 s. (1,7 cm/s.)



Gemotoriseerd recht schuifstelsysteem voor houten deuren



WIDOOR

Zie details van de norm pagina 4
* Gemotoriseerd schuifstelsysteem valt niet onder norm EN1527



CAPACITEIT/DEUR	80 KG OF 2 X 50 KG
DIKTE/DEUR	MAX 40 MM
RAIL	ALUMINIUM
VERPLAATSING	GEMOTORISEERD SCHUIFSYSTEEM

Onmisbare elementen om een gemotoriseerd systeem samen te stellen: **1 rail + 1 schuifset + 1 motor + 2 bedieningen**

RAILS & HOEKSTEUNEN

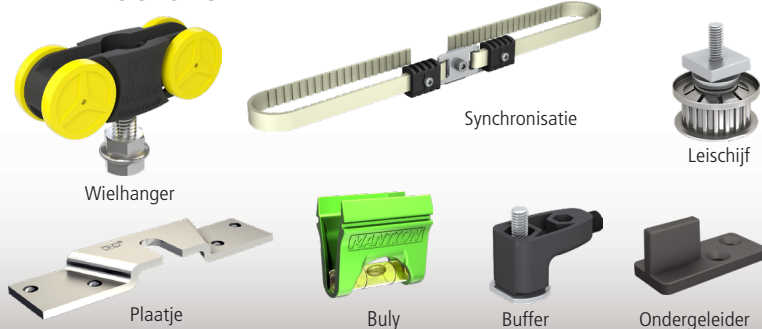
Referentie	Omschrijving	
11108/...	Rail SAF in ganodiseerd aluminium, sectie 33 x 27 mm, doorboord om de 0,44 m. Beschikbaar in lengte 2, 3, 4, 5 en 6 m.	6
11013	Hoeksteen (verschuifbaar) voor bevestiging van de rail op de muur. Te bevestigen om de 0,44 m.	10



SCHUIFDEURSETS VOOR WIDOOR-MOTOREN

SAF80A-111W	Set voor 1 enkele deur (maximaal 80 kg) en opening van maximaal 1,1 m met: - 2 wielhangers SAF met plaatjes - synchronisatie-elementen met (gewapende) tandriem - 2 buffers 1 ondergeleider - 1 waterpas (Buly)
SAF80A-202W	Set voor 2 deuren links en rechts (van elk maximaal 50 kg) en opening van maximaal 2 m met: - 4 wielhangers SAF met plaatjes - synchronisatie-elementen met (gewapende) tandriem - 4 buffers en 2 ondergeleiders - 1 waterpas (Buly)

SCHUIFSET



WIDOOR-MOTOREN - VOEDING 230 V

K0000256	WIDOOR-motor voor sturing met draadverbinding (geleverd zonder schakelaar). Voeding 24V en bedieningskastje geïntegreerd in de motor. - Vereist besturings-elementen: schakelaars of sensoren - Mechanisch gedeelte (rail en schuifset) afzonderlijk te bestellen
K0000266	Idem voor draadloze sturing 433.92 MHz

WIDOOR INSIDE-MOTOREN - VOEDING 24 V

W0001210	WIDOOR INSIDE-motor voor bediening met draadverbinding (geleverd zonder schakelaar) met een reductiemotor en een kastje met afstandsbediening (geleverd in een waterdichte doos Ø68 mm met een snoer van 3 m voor aansluiting op de motor). - Vereist een 24V-voeding (C0000265 of W0000230) - Vereist besturings-elementen: schakelaars of sensoren - Mechanisch gedeelte (rail en schuifset) afzonderlijk te bestellen
W0001220	Idem voor draadloze sturing 433.92 MHz
C0000265	Voeding 70 W (ingang 90-260 V AC - uitgang 24 V DC)
W0000230	Voeding 230 V/24 V DC geleverd in een doos (IP50 met gemonteerd deksel) Ø68 mm inbouwbaar diepte 60 mm.



BEDIENINGEN VOOR WIDOOR-MOTOREN

C0001310	Activeringsdetector gebaseerd op de radartechnologie, opent de schuifdeuren op betrouwbare manier en vermijdt overbodig lange openingstijden dankzij richtingsdetectie.
C0004780	Draadloze schakelaar, ideaal voor renovatie: geen nieuwe kabels aan te brengen! voor motoren met draadloze sturing 433.92 MHz.
C0001290	Bedrade schakelaar 1 drukknop, voor motoren met bedrade bediening.
C0001300	Bedrade contactvrije schakelaar



ZUIGNAPPEN VOOR OPENHOUDEN

C0013750	Zuignap voor opbouw of inbouw. Houdkracht = 60 kg.
C0013760	Zuignap voor opbouw. Houdkracht = 180 kg.
C0013765	Zuignap voor inbouw. Houdkracht = 180 kg.



Gemotoriseerd recht schuifstelsel voor houten deuren tot 40 mm. Dankzij de soepele werking en het lage geluidsniveau is dit de ideale motor voor uw interieur.

- Maximaal gewicht: 1 deur van 80 kg of 2 deuren van 50 kg
- Regelingen toegankelijk via de specifieke Bluetooth-app
- Motor gemonteerd op silent bloc dat een uiterst stille werking garandeert
- Bediening van de motor met schakelaar (draadloos of bedraad) of met detectieradar
- Eenvoudige bediening: zelflerende einduitslagen
- Ideaal voor montage tussen scheidingswanden
- Zuignappen voor openhouden apart verkrijgbaar voor meer veiligheid
- Vervaardigd in Frankrijk en garantie van 5 jaar

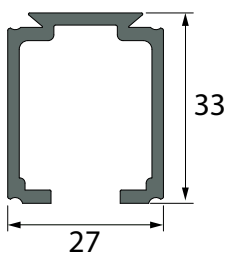


geschikt
voor PBM

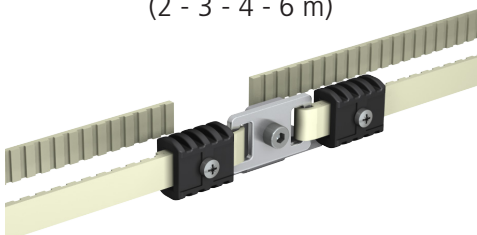


80 of 2x50 kg

WIDOOR



Rail SAF (11108)
(2 - 3 - 4 - 6 m)



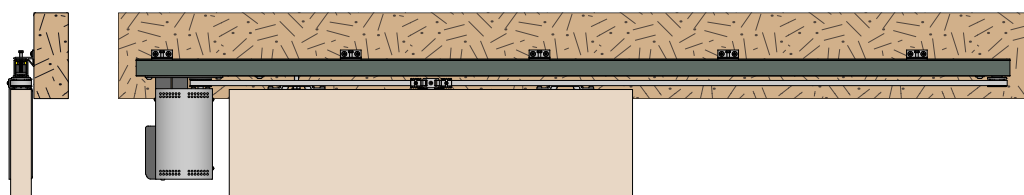
Enkele synchronisatie te monteren dankzij de 2 verwijderbare flenzen. Bovendien wordt de ruimte rail/deur zo klein mogelijk gehouden.



Bedien de aandrijving vanaf uw smartphone dankzij de **Widoor-app!**

- ✓ Stuur de opening en sluiting van uw gemotoriseerde schuifdeur met uw smartphone
- ✓ Pas de openings- en sluitingssnelheid van uw schuifdeur zelf aan
- ✓ Stel de parameters van uw aandrijving zelf in: vertraging vóór sluiting, grendel, LED-lichtje...

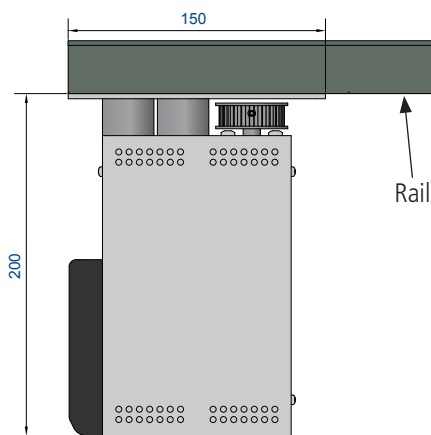
WIDOOR



WIDOOR

TECHNISCHE EIGENSCHAPPEN van de REDUCTIEMOTOR	
Maximaal gewicht per deur	Enkele deur 80 kg Dubbele deur 2 x 50 kg
Type einduitslag	Elektronisch
Voedingsspanning	80 - 264 VAC
Motorspanning	24 V DC ± 10%
Max verbruikte stroom	1,5 A bij 115 VAC / 1 A bij 230 VAC
Beveiliging	Interne zekering 2,5 AT
Aanbevolen externe beveiliging	Thermisch-magnetisch relais 4A kromme C of gelijkwaardig
Aanzetsnelheid van de deur	35 cm/s
Openingsnelheid	50 mm.s-1 - 350 mm.s-1
Sluitingsnelheid	50 mm.s-1 - 200 mm.s-1
Vertraging vóór sluiting	0 tot 60 s.
Gebruikstemperatuur	+5 °C / +40 °C

Proeven uitgevoerd met een enkele deur van 50 kg. Gegevens ter indicatie.

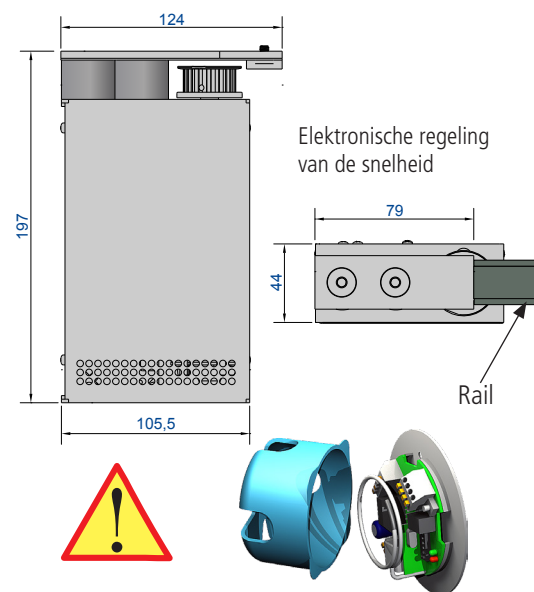


Afstellen van de sluitingssnelheid met potentiometer

De aansluitingen en afstellingen gebeuren rechtstreeks op het motorblok. Er moet dan ook een toegankelijke worden voorzien voor eventuele afstel- en onderhoudsverrichtingen.

WIDOOR INSIDE

TECHNISCHE EIGENSCHAPPEN van de REDUCTIEMOTOR	
Maximaal gewicht per deur	Enkele deur 80 kg Dubbele deur 2 x 50 kg
Type einduitslag	Elektronisch
Voedingsspanning	24V DC
Max verbruikt vermogen	75 W
Interne beveiliging met zekering	2,5AT
Aanbevolen externe beveiliging	Thermisch-magnetisch relais 4A kromme C of gelijkwaardig
Aanzetsnelheid van de deur	35 cm/s
Openingstijd	2,5 s (deur van 700 mm)
Sluitingstijd	6 s (deur van 700 mm)
Vertraging vóór sluiting	Instelbaar van 1 tot 10 s
Gebruikstemperatuur	-10/+60° C

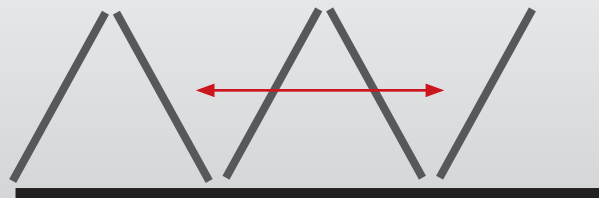


Het bedieningskastje (Ø 67) moet altijd bereikbaar zijn voor eventueel noodzakelijke afstel- en onderhoudsverrichtingen. Het wordt geleverd met een RJ-snoer van 3 m (te verbinden met de motor).



Vouw-/schuifstelsel voor schuifpui met of zonder kader of panelen in vol hout

OPENTEC®



Recht vouw-/schuifstelsel voor schuifpui met of zonder kader. Voor gebruik binnen of buiten: restaurants, bars, terrassen, villa's...

- Keuze van stevige materialen: geanodiseerd aluminium en roestvrij staal
- Gebruikscomfort: gemakkelijk glijdend systeem



Vind al onze gamma's op onze website: www.mantion.com!



OPENTEC® F80



OPENTEC® FW75



OPENTEC® FWF100



OPENTEC® FMF150



OPENTEC® FMF100



Recht vouw-/schuifstelsel voor schuifpuien zonder kader

80 kg



Recht vouw-/ schuifstelsel voor houten panelen

75 kg



Recht vouw-/schuifstelsel voor schuifpui met houten kader

100 kg



Recht vouw-/schuifstelsel voor schuifpui met stalen kader

150 kg



100 kg

Rekenmodule

SLIDSOFT®

- Eenvoudige en snelle keuze van het type configuratie
- Berekening van de afmetingen van uw luiken, deuren en poorten
- Volledige lijst van noodzakelijke producten
- Details van de producten met visualisatievenster
- Gebruiksaanwijzingen en plannen kunnen worden gedownload
- Mogelijkheid om uw klantencode in te geven voor een berekende kostenraming
- Automatische overmaking van de kostenraming aan de



SLIDSOFT®

SLIDSOFT®: ONLINE REKENMODULE

vind SLIDSOFT® op WWW.MANTION.COM





match up your projects

DE BEREKENING ONLINE

Een kostenraming maken is kinderspel! Voer gewoon de afmetingen van de opening en de gekozen opties in.
U hebt ook toegang tot alle producten en plannen.

www.mantion.com



DEVIS N° DSGP130420160002
PORTE EN VERRE - SAFGLASS

Fait le : 13/04/2016 Devis valable jusqu'au : 13/06/2016

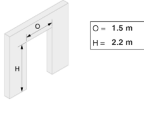
Pour l'entreprise :
 À l'attention de :
 Adresse :

Référence client

Ref client : - Ref chantier : - Ref baie : -

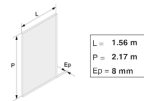
Données d'entrées

Type de fixation	Fixation murale
Hauteur de baie : H (m)	2,2 m
Largeur de baie : O (m)	1,5 m
Nombre de baies identique	1
Distance de refoulement : R (m)	1 m
Poids d'un vantail (Kg)	67,7 kg
Type de porte	1 vantail
Type de déplacement	Manuel
Sens d'ouverture	Ouverture à droite
Finition du bandeau de porte	RAL: 5015 - Bleu ciel
Finition du bandeau de rail	RAL: 5015 - Bleu ciel



Résultats

Largeur de la porte : L (m)	1,56 m
Hauteur de la porte : P (m)	2,17 m
Épaisseur de verre : Ep (mm)	8 mm
Longueur du rail : B (m)	3,13 m
Longueur du bandeau de rail (m)	3,13 m
Longueur du bandeau de porte (m)	1,56 m
Longueur de couronne (m)	0 m



Mantion SAS ne garantit pas les performances ou les résultats obtenus avec le logiciel. Mantion SAS n'est pas tenue d'accepter une commande basée sur les résultats obtenus avec le logiciel. Le fait d'accepter une telle commande ne vaut pas garantie de ces résultats.

Mantion SAS - 7 rue Guy Lussac - 25000 BESANCON - Tél +33 3 81 50 56 77 - Fax +33 3 81 53 29 76 - mantion@mantion.com

Uw project in detail uitwerken is kinderspel!
 Voer gewoon de afmetingen van de opening
 en de gekozen opties in.
 U hebt ook toegang tot alle producten en
 plannen.



DEVIS N° DSGP130420160002
PORTE EN VERRE - SAFGLASS

Fait le : 13/04/2016 Devis valable jusqu'au : 13/06/2016

References	Désignation	Quantité	Prix HT €	TOTLIG
11106400	RAIL ALU SIMPLE VOIE EN 4M MANTION®	1,00		
046214	BANDEAU MURAL-PEINT SRM MANTION®	1,00		
044072	HABILITAGE FINCE & PENNE S SPECIALE SRM MANTION®	1,00		
034020	GAINIFERE PORTE VERRE 80X80 MANTION®	1,00		
11013	ECLUSE DE FIXATION SAF RAIL SIMPLE MANTION®	9,00		
11046	JEU D'EMBOUTS ALU POUR RAIL SIMPLE VOIE MANTION®	1,00		
102101	POIGNEE BOUTON 37MM POLYCARBONATE MANTION®	1,00		

Total = €

Commentaires :

Mantion SAS ne garantit pas les performances ou les résultats obtenus avec le logiciel. Mantion SAS n'est pas tenue d'accepter une commande basée sur les résultats obtenus avec le logiciel. Le fait d'accepter une telle commande ne vaut pas garantie de ces résultats.

Mantion SAS - 7 rue Guy Lussac - 25000 BESANCON - Tél +33 3 81 50 56 77 - Fax +33 3 81 53 29 76 - mantion@mantion.com

DEURSLUITERDEMPERS

66AFP21	Dempsysteem waardoor de deur zacht dichtgedaan kan worden. De demper geleidt de deur automatisch totdat ze volledig gesloten is. Voor deur tot 40 kg 1 enkele demper per deur (ofwel bij het openen, ofwel bij het sluiten).
66AFP22	Idem voor deur tot 80 kg



66AFP21 & 66AFP22

SLOTEN

0942-1	Slotset voor inbouw, uitzicht geborstelde afwerking, met: - 1 haakslot (kast 68x100 mm) + schootplaat (hoogte 90 mm) - 2 ronde rozetten met vergrendeling binnen/buiten - 1 drukknop
0942-2	Idem met ovale rozetten



0942-1



0942-2

BUFFERS

Referentie	Omschrijving	
4023	Deurbuffer Ø 20 mm	20
2692	Deurbuffer Ø 40 mm	20
1084	Eindbuffer met rubberen stootblok Ø 20 mm op verzinkte hoeksteun 18/10°. Deur van max. 40 kg	10
1086	Versterkte eindbuffer met rubberen stootblok Ø 30 mm op verzinkte hoeksteun 35/10°. Deur van max. 80 kg	10
2094	Op te schroeven buffer met 2 rubberen stootblokken Ø 40 mm op verzinkte hoeksteun 65/10°. Deur van max. 300 kg	6
2095	Op te schroeven buffer met 2 rubberen stootblokken met veer op verzinkte hoeksteun 70/10°. Deur van max. 600 kg	4



4023



2692



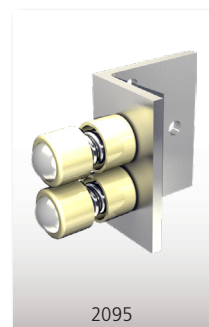
1084



1086



2094



2095

GRENDELS EN SCHOOTPLATEN

1314	Versterkte grendel, schroefplaatje en los te schroeven drukpen Hoogte: 300 mm, Ø 14 mm	5
1314E	Idem met smal plaatje (23 mm)	6
1316	Versterkte grendel, schroefplaatje en los te schroeven drukpen Hoogte: 500 mm, Ø 16 mm	8
1316E	Idem met smal plaatje (23 mm)	8
1314GE	In te kepen schootplaat voor grendel 1314.	
1316GE	In te kepen schootplaat voor grendel 1316.	
1314GP	Opbouwschootplaat voor grendels 1314.	
1316GP	Opbouwschootplaat voor grendels 1316.	
1317A	Hefboomschuif grijs RAL 9006. Hoogte = 170 mm - Uitslag = 20 mm	10
1326A	Hefboomschuif grijs RAL 9006. Hoogte = 260 mm - Uitslag = 20 mm.	10
1351A	Hefboomschuif grijs RAL 9006. Hoogte = 510 mm - Uitslag = 20 mm.	10
1316B	Plaatgrendel met beugel voor hangslot, gietijzeren behuizing, stalen stang en schootplaat. Gewicht: 660 g	10
1304	Vlakke schuif met kunststof behuizing en stalen stang uitslag: 40 mm.	
1313	Grendel in mat vernikkeld metaal met RVS-schootplaat. Uitslag = 18 mm.	



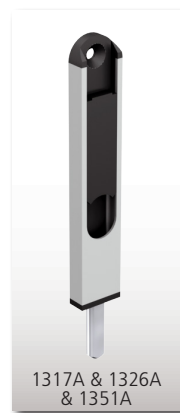
1314 & 1316



1314E & 1316E



1314GE & 1316GE



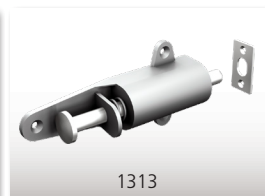
1317A & 1326A & 1351A



1316B



1304



1313

STOPS

1310N	Deurstop geborsteld RVS - uitslag 35 mm Hoogte: 140 mm - Breedte: 40 mm.	
1311N	Design deurstop geborsteld RVS - uitslag 35 mm Hoogte: 160 mm - Breedte: 30 mm	
1312N	Deurstop van gelakt zamak - uitslag 20 mm Hoogte: 135 mm - Breedte: 50 mm	
1301TN	Deurstop met klem KTL (zwart) met schroefsnuitnok, standaardserie.	10
1302	Deurstop met klem onbewerkt (zwart) met schroefsnuitnok, zware serie.	4



1301TN & 1302



1310N



1311N



1312N

TOCHTSTRIPPEN & VOEGEN

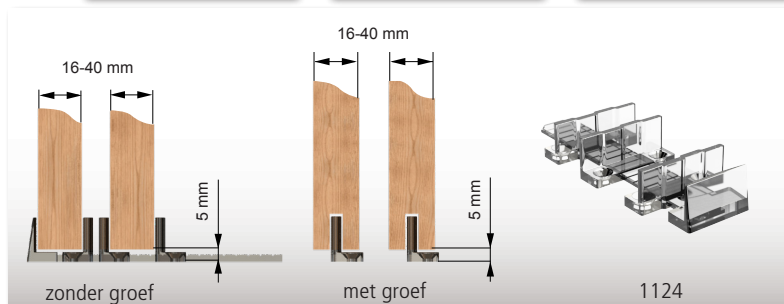
63A5/1200	Zelfklevende tochtstrip korte haren 5 mm. Lengte = 12 m.	
63A15/1200	Idem met haren van 15 mm.	
63A20/1200	Idem met haren van 20 mm.	
63A25/1200	Idem met haren van 25 mm.	
1150/105	Tochtstrip met PVC-steun, haren van 15 mm. Doorboord om de 220 mm, geleverd in individuele kunststof koker. Lengte = 1,05 m.	10
1151/250	Tochtstrip met PVC-steun, haren van 22 mm. Lengte = 2,5 m.	10
1152A11/200	Tochtstrip met aluminium steun, haren van 10 mm. Lengte = 2 m.	
1151A/300	Tochtstrip met aluminium steun, haren van 35 mm. Lengte = 3 m.	
1151AL/300	Tochtstrip met aluminium steun, haren van 40 mm. Lengte = 3 m.	
63C10/250	Borstelstrip met basis in dennenhout. Voor groef van 7 x 3 mm. Lengte = 2,5 m.	
63C10/10	Idem in lengte van 10 m.	
63B10/250	Borstelstrip met basis in dennenhout. Voor groef van 6 x 4 mm. Lengte = 2,50 m.	
63B10/10	Idem in lengte van 10 m.	
66JB/300	Doorschijnende halveaanvormige kleefstrip. Lengte = 3 m.	
66JB/350	Idem in lengte van 3,5 m.	
66JN/250	Zwarte halveaanvormige kleefstrip. Lengte = 2,5 m.	
66JC5/250	Buisvormige strip Ø 5 mm in silicone met basis in dennenhout. Voor groef van 5 x 2 mm. Lengte = 2,50 m.	
66JC5/10	Idem in lengte van 10 m.	



GRONDGELEIDING

GELEIDEPROFIELEN

1106/110	U-profiel in zwart PVC 12x17 in te bouwen onder de deur. Vergemakelijkt het schuiven van de deur, geschikt voor geleiders 1103 en 1103R . Lengte = 1,10 m.	
1109/...	U-profiel in verzinkt staal van 25 x 17 mm. Lengte = 2 m (1109/200) / 3 m (1109/300) en 4 m (1109/400)	4
1109A/...	U-profiel in aluminium van 25 x 18 mm. Lengte = 2 m (1109A/200) / 2,5 m (1109A/250) en 3 m (1109A/300)	4
1110/...	U-profiel in verzinkt staal van 30 x 30 mm. Lengte = 3 m (1110/300) en 4 m (1110/400)	4
1110XA2/.	U-profiel in roestvrij staal XA2 (304L) van 30 x 30 mm. Lengte = 3 m (111XA2/3) en 6 m (1110XA2/6)	
1110XA4/.	U-profiel in roestvrij staal XA4 (316L) van 30 x 30 mm. Lengte = 3 m (111XA2/3) en 6 m (1110XA2/6)	



ONDERGELEIDERS

1103	Op te schroeven geleider in polyamide voor deuren van maximaal 40 kg . Groef 6 x 18 mm.	10
1103R	Op te schroeven geleider in polyamide voor deuren van maximaal 80 kg . Groef 6 x 18 mm.	10
1124	Universele geleider in transparant polycarbonaat geschikt voor 2 deuren (in te korten). 2 plaatsingsoplossingen: - zonder groef (1 geleider aan elke kant van de deur) - met groef 5 x 15 mm	
1102	Ondergeleider met nylon knop op schroefplaatje (ronde uiteinden), op te schroeven voor U-profiel van 25 x 17 mm.	20
1109DU	Stiftgeleider met nylon knop voor U-profiel van 25 x 17 mm.	20
1103RG	Verstelbare glijder in wit kunststof (14 tot 30 mm) met schroeven en stiften S6.	10
1110GDL	Glijder in wit nylon, op te schroeven - 100 x 25 x 25 mm voor U-profiel 30x30.	8
1099	Ondergeleider met nylon knop op schroefplaatje (ronde uiteinden), op te schroeven voor U-profiel van 30 x 30 mm.	10
1101	Ondergeleider met knop op verstevigd schroefplaatje voor U-profiel van 30 x 30 mm.	10
RD-1	Verstelbare ondergeleider. Te bevestigen op de muur (geen bewerking van de deur). Voor deur van 16 tot 45 mm dik.	



GREPEN

Referentie	Omschrijving	
RD-3B	Greep in zwart staal. Hoogte = 286 mm - Breedte = 32 mm	
RD-5B	Handgreep in zwart staal. Hoogte = 356 mm - Breedte = 32 mm	
RD-10B	Halve handgreep in zwart staal. Hoogte = 356 mm - Breedte = 32 mm	
RD-11B	Komgreep in zwart staal. Hoogte = 203 mm - Breedte = 54 mm	
1293	"Ovale" komgreep in ABS, in te bouwen. Hoogte: 80 mm, breedte: 27 mm.	10
1296	"Rechthoekige" komgreep in ABS, in te bouwen. Hoogte: 100 mm, breedte: 60 mm.	10
1290	Komgreep van uitgerperst gegalvaniseerd plaatstaal voor 12/10 ^e . Hoogte: 200 mm, breedte: 90 mm	10
1290X	Idem in RVS	10
1297	Greep op plaatje van 265 mm, gegalvaniseerd.	10
1298	Uitgerperste opbouwgreep, gegalvaniseerd. Hoogte: 245 mm.	10
1280	Set van 2 ronde grepen Ø 56 mm en 1 drukknop Ø 29 mm in RVS .	
1281	Drukknop in RVS (smalle kant van de deur) - Ø 29 mm.	
1280A	Set van 2 ovale grepen in geborsteld RVS -120 x 41 mm.	
1293-1	Ronde komgreep in ABS Ø 50 mm, in te bouwen. Kleur zwart.	
1293-2	Idem in wit.	
1293-4	Idem in bruin.	
1293-5	Idem in beige.	
1293-6	Idem in zilverkleur.	
1293-7	Idem in goudkleur.	
1293-8	Ronde komgreep in metaal Ø 35 mm, in te bouwen. Kleur verchroomd metaal.	
1293-9	Idem in goudkleurig metaal.	
1293-10	Rechthoekige komgreep in metaal, 32 x 75 mm, in te bouwen. Kleur verchroomd metaal.	
1293-11	Idem in goudkleurig metaal.	



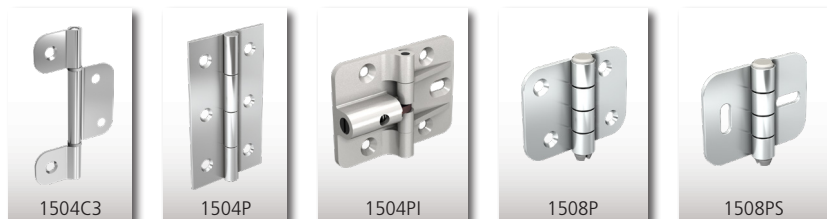
SCHARNIEREN

SCHARNIEREN VOOR BEVESTIGING OP DEURBLAD

1504P	Verzinkt staal 12/10 ^e - 70 x 40 mm - as staal Ø 4 mm.	25
1504PI	Verstelbaar kogelscharnier (voor gesloten houden). Set van 3. Aluminium 30/10 ^e - 60 x 45 mm - as staal Ø 4 mm.	
1506P	Verzinkt staal 20/10 ^e - 40 x (47 + 30) - as staal Ø 6 mm.	
1508P	Verzinkt staal 20/10 ^e - 50 x 65 mm - as PVC Ø 8 mm.	25
11508X	Gepolijst RVS 20/10 ^e - 65 x 62 mm - as RVS Ø 8 mm.	10
1510DXA2	Gepolijst geborsteld RVS 30/10 ^e - 100 x 67 mm - as RVS Ø 10 mm.	
1510DPXA2	Idem met geïntegreerde greep.	
1508PS	Verzinkt staal 20/10 ^e - 50 x 65 mm - as PVC Ø 8 mm.	25
1508PSE	Verzinkt staal 20/10 ^e - 50 x 196 mm - as PVC Ø 8 mm.	10
1510P	Verzinkt staal 18/10 ^e - 50 x 65 mm - as PVC Ø 10 mm.	10
1510PS	Verzinkt staal 25/10 ^e - 50 x 196 mm - as staal Ø 10 mm.	10
1512P	Verzinkt staal 20/10 ^e - 85 x 85 mm - as staal Ø 12 mm.	10
1514P	Verzinkt staal 30/10 ^e - 120 x 100 mm - as staal Ø 14 mm.	6
1516P	Verzinkt staal 40/10 ^e - 120 x 100 mm - as staal Ø 16 mm.	4

SCHARNIEREN VOOR BEVESTIGING OP SMALLE KANT

1504C3	Verzinkt staal 12/10 ^e - 80 x 45 mm - as staal Ø 4 mm.	25
1510CXA2	Gepolijst geborsteld RVS 30/10 ^e - 100 x 67 mm - as RVS Ø 10 mm.	
1510C	Verzinkt staal 18/10 ^e - 80 x 60 mm - as PVC Ø 10 mm.	10
1512C	Verzinkt staal 25/10 ^e - 85 x 85 mm - as PVC Ø 12 mm.	10
1512CR	Verzinkt staal 25/10 ^e - 85 x 60 mm - as PVC Ø 12 mm.	10
1514C	Verzinkt staal 30/10 ^e - 120 x 100 mm - as staal Ø 14 mm.	6
1516C	Verzinkt staal 40/10 ^e - 120 x 100 mm - as staal Ø 16 mm.	4





Sri Sharavi Beach Villas & Spa - SRI LANKA



City Walk - DUBAI



Pullman Hotel in Vung Tao - VIETNAM



JAKARTA



The address Boulevard - DUBAI



HAMAD school - BAHRAIN



Toepassing handling via hangbanen



MANTION, een internationale uitstraling

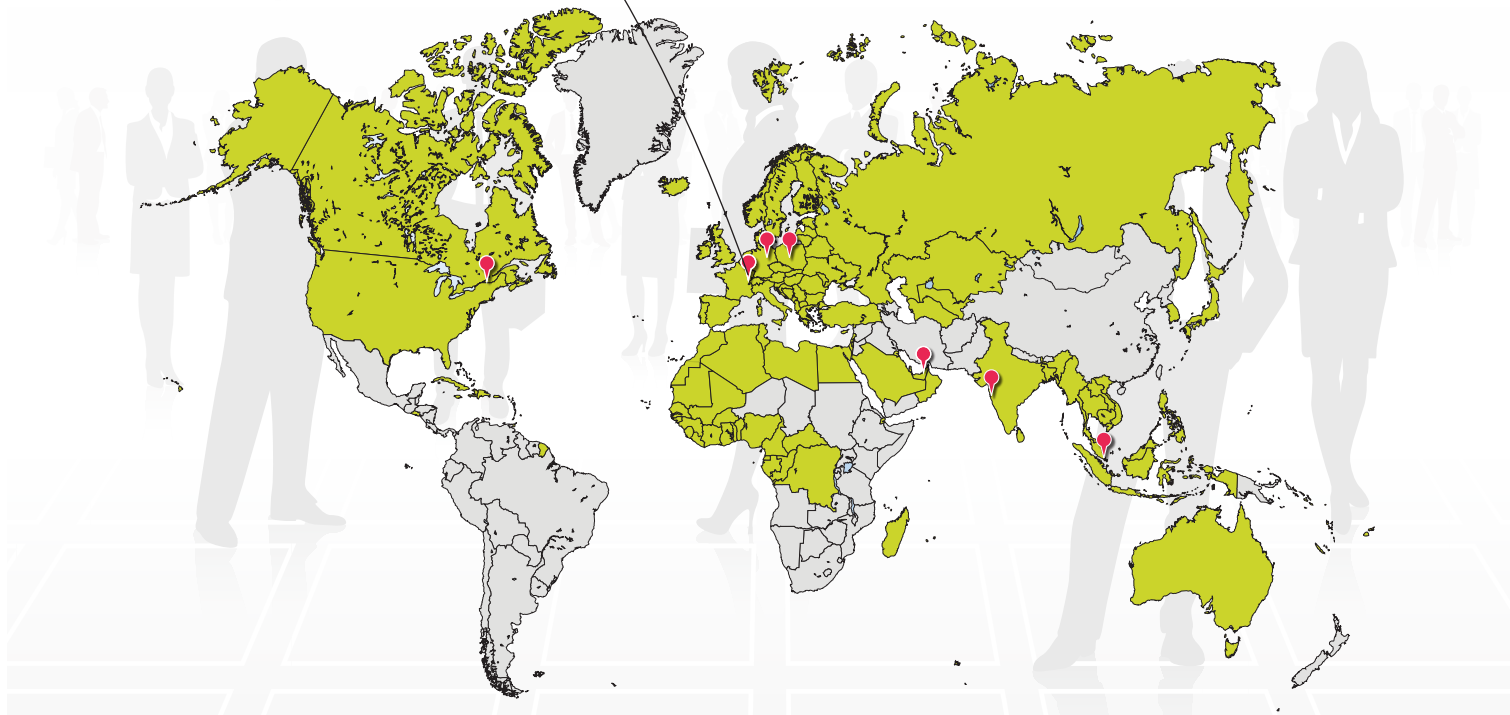
Mantion is aanwezig op 5 werelddelen en in meer dan 80 landen en draagt er zo toe bij om van "made in France" een kwaliteitserkenning te maken. De groep behaalt 45 % van zijn omzet buiten Frankrijk.

Dankzij toegewijde commerciële teams en de aanwezigheid van filialen en kantoren in veraf gelegen landen blijft de groep Mantion dicht bij zijn klanten en architecten staan, zodat zij gebruik kunnen maken van de knowhow inzake voorschriften en technisch advies.



MANTION S.A.S

7 rue Gay Lussac
F-25000 Besançon
Tel. + 33 3 81 50 56 77
Fax. + 33 3 81 53 29 76
E-mail: mantion@mantion.com
www.mantion.com



GERMANY / AUSTRIA MANTION BAUBESCHLÄGE GMBH

Dieselstraße 18
D-42579 HEILIGENHAUS
Tel. + 49 2056 58 26 90
Fax. + 49 2056 58 26 99
E-mail: info@mantion.de
www.mantion.de

MIDDLE EAST DUBAI BRANCH OFFICE

Jafza South, unit no. S101 23 O 032,
Jebel Ali Free Zone, Dubai, UAE
Tel. + 971 56 174 58 44
E-mail: export@mantion.com
www.mantion.com

SOUTH-EAST ASIA MANTION SOUTH EAST ASIA

Pte. Ltd. of 4 Battery Road,
#25-01 Bank of China Building,
Singapore 049908
Mobile. + 65 9147 8440
E-mail: export@mantion.com
www.mantion.com

EAST EUROPE MANTION POLSKA

ul Boruty 2a
PL-03 769 WARSZAWA
Tel. + 48 22 818 77 22
Fax. + 48 22 818 99 78
E-mail: biuro@valcomp.com.pl
www.valcomp.com.pl

INDIA MUMBAI BRANCH OFFICE

G-19, Ground floor,
T.V. Estate, 248/A, S.K. Ahire Marg.
Worli, Mumbai. 400030. India.
Mobile. + 91 9819 30 38 78
E-mail: a.gala@mantion.com
www.mantion.com

NORTH AMERICA MANTION NA

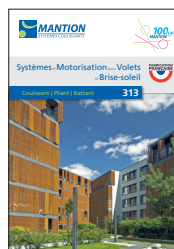
12-360 boul. Séminaire N
Saint Jean sur Richelieu
Tel. + 1 (450) 529 1315
E-mail: contact@mantion-na.com
www.mantion.ca

Het gamma LUIKEN

313

Systemen en aandrijvingen voor:

- SCHUIFLUIKEN
- VOUWLUIKEN
- DRAAILUIKEN



De serie GLAZEN DEUREN

613

Systemen en aandrijvingen voor:

- SCHUIFDEUREN
- SCHUIF-/VOUWDEUREN
- SLUITSYSTEMEN

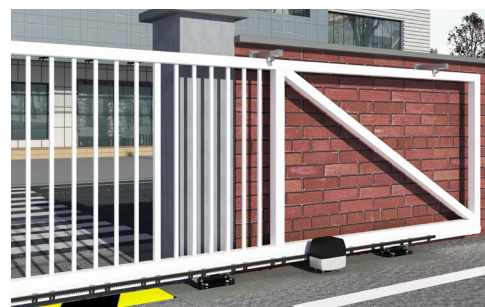


De serie POORTEN

411

Systemen en aandrijvingen voor:

- ZELFDRAGENDE poorten
- poorten OP GRONDRAILS
- poorten OP SCHARNIEREN

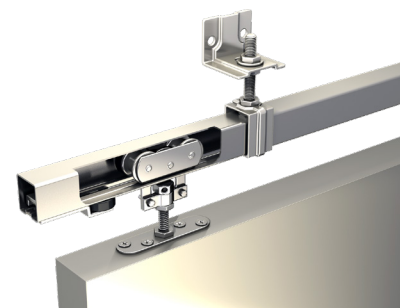


De serie SPORTUB®

211

Schuifsystemen voor:

- schuifdeuren met RECHTE verplaatsing tot 2000 kg
- schuifdeuren met LATERALE verplaatsing
- VOUWDEUREN met gelijke panelen
- ACCORDEONDEUREN met halve panelen
- KANTELDEUREN

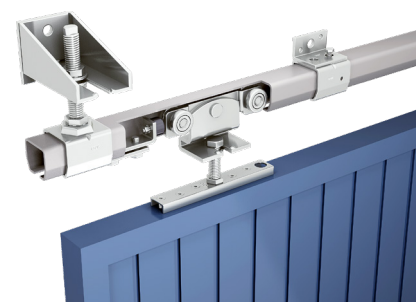


De serie HERCULE®

911

Schuifsystemen voor:

- schuifdeuren met RECHTE verplaatsing tot 3000 kg
- schuifdeuren met LATERALE verplaatsing
- VOUWDEUREN met gelijke panelen
- ACCORDEONDEUREN met halve panelen





MINISPORT®

Schuifsystemen voor binnenschrijnwerk



1100FL - 500 - Novembre 2020



CRÉATEUR ET FABRICANT DE SYSTÈMES COULISSANTS DEPUIS 1920

www.mantion.com

