

MADE IN FRANCE



## SYSTÈMES COULISSANTS POUR MENUISERIES INTÉRIEURES PLACARDS ET PORTES DE SÉPARATION



COULISSANT

- COULISSANT
- PLIANT
- AUTOMATISME

# 1100

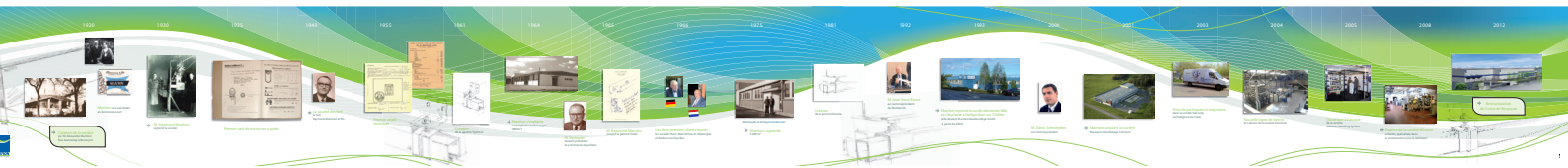


CRÉATEUR ET FABRICANT DE SYSTÈMES COULISSANTS DEPUIS 1920

[www.mantion.com](http://www.mantion.com)

 **MANTION**  
SYSTÈMES COULISSANTS

# MANTION conçoit et fabrique des systèmes coulissants depuis 1920



## Le mot du Président



Depuis 1920, date de sa création, **MANTION** a fait du chemin : nous sommes présents sur les cinq continents. Nos produits, par leur confort d'utilisation, leur robustesse, sont devenus la référence en matière de systèmes coulissants.

Ce développement, nous le devons au dynamisme et au professionnalisme de nos équipes, perpétuellement à la recherche de nouvelles solutions, et à notre maîtrise de l'ensemble des process industriels, qu'ils soient intégrés ou dans nos filiales de production. Nous le devons également à notre présence commerciale, à l'écoute permanente des besoins des professionnels, et à notre volonté d'apporter un réel service, technique et commercial.

Mais notre grande force réside sans doute dans les valeurs qui guident notre action quotidienne et sans lesquelles rien de tout cela ne serait possible : respect et confiance en l'homme, goût de l'aventure et du challenge, loyauté et fidélité dans la relation.

Dans un secteur concurrentiel et mouvant, nous sommes résolument tournés vers l'avenir. Nos valeurs, ainsi que notre capacité d'adaptation et d'innovation, nous permettent de répondre au défi de ce siècle ... pour que nous allions plus loin ensemble !

Denis SCHNOEBELEN



## Innovation

Avec l'ambition d'être à la pointe de l'innovation, précurseur sur son marché, le groupe Manton investit en matière de recherche environ 4 % du chiffre d'affaires.

20 personnes dédiées (10 % de l'effectif du groupe) travaillent au quotidien dans trois laboratoires :

- **Besançon** : laboratoire mécanique pour les applications coulissantes lourdes
- **Varsovie** : laboratoire mécanique pour les coulissants de placards
- **Genlis** : laboratoire électrotechnique et électronique pour les motorisations

Des laboratoires universitaires – à la pointe de l'innovation – et des organismes comme le CETIM, viennent renforcer Manton sur des recherches très ciblées. Manton dépose régulièrement des brevets internationaux, afin de protéger ses innovations.

## Une large gamme de produits destinés au second œuvre du bâtiment :

- Les systèmes coulissants légers pour portes d'intérieur (placards, portes de séparation bois et verre, portes à galandage...)
- Les systèmes coulissants lourds pour portes industrielles, portails, portes coupe feu, volets
- Les motorisations : pour portes coulissantes, pour volets coulissants et volets battants
- Les portes de hall d'immeubles



## *Certificat de garantie*

**MANTION S.A.S**  
garantit **25** ans

le bon fonctionnement\* de ses systèmes  
coulissants pour utilisation intérieure  
des gammes suivantes :

**PICO - PICOSTAR® - TANGO - TUBEL® - CADETTE®**  
**SUPERCADETTE® - MA - ROC® DESIGN - SOFTCLOSE®**  
**SAF® - SAF®-SLIM - SAF®-TWIN - SAF®-POCKET**  
**SAF®-INSIDE® - SAF®-CLIP - STARAL® PLUS - STARAL®**



Denis SCHNOEBELEN  
MANTION S.A.S  
Chief Executive Officer

\* Cette garantie s'applique dans la limite d'un nombre de cycles propre à chaque gamme et des conditions de pose et d'usage disponibles sur [www.mantion.com](http://www.mantion.com)

La norme européenne **Fpr EN 1527:2018** (extrait de la norme) : un gage de transparence sur la performance réelle des ferrures de portes coulissantes :

*Simple et efficace* : en exigeant les caractéristiques d'un produit selon cette norme, vous déjouez les pièges d'arguments commerciaux trompeurs, et évitez ainsi les risques de dureté de coulissement, de blocage, voire même de rupture prématurée.

Que dit l'extrait de la norme Fpr EN 1527:2018 concernant les ferrures de portes coulissantes ?

Elle définit les **critères objectifs qualifiant un ensemble indissociable de ferrures de portes coulissantes** (rails, supports, montures, manchons, butées et guides) :

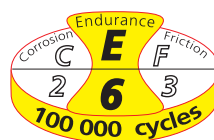
- Résistance à la corrosion : C (tenue au brouillard salin)
- Effort initial : F (importance de la poussée nécessaire pour faire bouger la porte)
- Endurance : E (nombre de manoeuvres sans défaillance)

Elle fixe les modalités de réalisation des tests afin de permettre la comparaison des performances entre produits du marché :

- Porte inférieure à 200 Kg : hauteur 2 m. course 0.80 m. ou hauteur 2 m. course 2 m. \*
- Porte supérieure à 200 Kg : hauteur 2 m. course 2.00 m.

\* tous nos essais pour portes inférieures à 120 Kg ont été réalisés sur un portique : hauteur 2 m. course 0.80 m.

Elle précise les **niveaux de performances** (grades) des ferrures découlant des tests définis.



\*\* Cette garantie s'applique dans la limite d'un nombre de cycles propre à chaque gamme et des conditions de pose et d'usage disponibles sur : [WWW.MANTION.COM](http://WWW.MANTION.COM)

## CORROSION [C]

grade 1	grade 2	grade 3	grade 4	grade 5
24 h*	48 h*	96 h*	240 h*	480 h*

\* nombre d'heures de résistance au brouillard salin (norme EN1670)

## FRICION INITIALE [F]



Mesuré hors zone d'action des amortisseurs ferme-porte et butées actives

	grade 1	grade 2	grade 3
porte de 0 à 50 Kg	50 N*	30 N*	10 N*
porte de 51 à 100 Kg	80 N*	50 N*	20 N*
porte de 101 à 200 Kg	90 N*	60 N*	30 N*
porte supérieure à 201 Kg	5 %**	3 %**	2 %**

\* (10 N) : 10 newton correspond à un effort de poussée de 982 grammes environ

\*\* : % de la masse

## ENDURANCE [E]

grade 1	grade 2	grade 3	grade 4	grade 5	grade 6
5 000 c*	10 000 c*	25 000 c*	50 000 c*	75 000 c*	100 000 c*

\* nombre de cycles





**Mantion s'engage\* ainsi sur la performance de ses ensembles de ferrures pour portes coulissantes, et vous garantit des produits de qualité.**

Les ferrures Mantion sont étudiées, fabriquées et testées pour être exclusivement assemblées entre elles. Pour éviter tout problème technique ou d'usure anormale et précoce, exigez les pièces d'origine MANTION.

\*Cet engagement s'applique à des ensembles complets : rails, montures, supports, butées et guides MANTION.

## PORTES DE PLACARD




	- <b>PICO® 13 - 25 - 26</b> .....06 Capacité/porte : 13 kg (PICO 13) - 25 kg (PICO 25 & 26) - Rail : PVC
	- <b>PICO® 60</b> .....08 Capacité/porte : 60 kg - Rail : aluminium & PVC
	- <b>PICOSTAR® 18</b> .....10 Capacité/porte : 55 kg - Rail : aluminium
	- <b>SAF®-TWIN</b> .....12 Capacité/porte : 80 kg - Rail double : aluminium .

**NOUVEAU**


## PORTES PLIANTES



	- <b>TANGO</b> .....14 Capacité/panneau : 40 kg - Rail : aluminium - Déplacement : pliant
---	--







## PORTES DE SÉPARATION EN VERRE



	- <b>MAGGLASS PINCE 80</b> .....16 Capacité/porte : 80 kg - Rail : aluminium - Épaisseurs portes : 8-10-12 mm
---	--

## PORTES DE SÉPARATION EN BOIS





	- <b>CADETTE®</b> .....18 Capacité/porte : 40 kg - Rail : acier galvanisé/aluminium Capacité/porte : 40 kg - Rail : aluminium
	- <b>SAF®40A-80A-120A &amp; Accessoires</b> .....20 Capacité/porte : 20 - 40 kg (SAF®40A) - 80 kg (SAF®80A) - 120 kg (SAF®120A) Rail : aluminium
	- <b>SAF®SLIM</b> .....28 Capacité/porte : 80 kg - Rail : aluminium
	- <b>SAF®80 TELESCOPIC - SAF®120 TELESCOPIC</b> .....30 Capacité/porte : 80 et 120 kg - Rail : aluminium
	- <b>STARAL® PLUS - STARAL®</b> .....34 Capacité/porte : 150 - 600 kg - Rail : aluminium
	- <b>ROC®DESIGN</b> .....38 Capacité/porte : 80 - 100 - 120 kg - Rail : fer plat

**NOUVEAU**

**NOUVEAU**

## AUTOMATISMES




	- <b>SOFTCLOSE®</b> .....40 Capacité/porte : 80 kg - Rail : aluminium
	- <b>WIDOOR</b> .....42 Capacité/porte : 80 kg - Rail : aluminium

**NOUVEAU**

## PORTES PLIANTES GRANDE LARGEUR

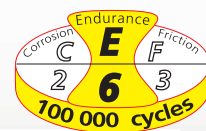


	- <b>OPENTEC®</b> .....44 Capacité/porte : 75 - 80 - 100 - 150 kg - Rail : aluminium - Déplacement : pliant Cadre : bois / métal / sans
---	---

**NOUVEAU**



## Système pour portes de placard

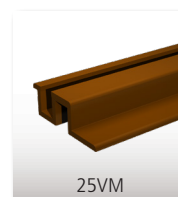
**PICO® 13 - 25 - 26**

Voir détails de la norme page 4

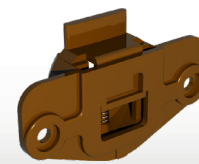
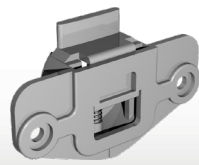
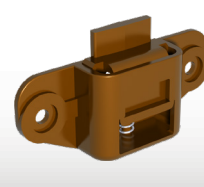
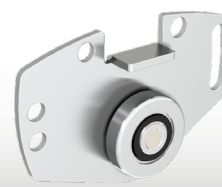
CAPACITÉ/PORTE	13 KG (PICO® 13) 25 KG (PICO® 25 & 26)
RAIL	PVC
DÉPLACEMENT	DROIT

**ENSEMBLE pour 2 panneaux**

Référence	Désignation	
PICO26-200T	Ensemble comprenant : - 4 rails à visser <b>25V/200M</b> de longueur <b>2 m.</b> - 2 garnitures <b>PICO26</b> - Vis de pose et notice de montage Ensemble conditionné en tube PET. Idéal en présentation libre service.	5

**RAILS PVC & ARRÊT communs à toutes les versions**

25/200B	Rail à encastrer en PVC blanc en longueur de <b>2 m.</b> Pour guidage haut et bas.	30
25/200M	Rail à encastrer en PVC marron en longueur de <b>2 m.</b> Pour guidage haut et bas.	30
25/300B	Rail à encastrer en PVC blanc en longueur de <b>3 m.</b> Pour guidage haut et bas.	30
25/300M	Rail à encastrer en PVC marron en longueur de <b>3 m.</b> Pour guidage haut et bas.	30
25/500B	Rail à encastrer en PVC blanc en longueur de <b>5 m.</b> Pour guidage haut et bas.	50
25/500M	Rail à encastrer en PVC marron en longueur de <b>5 m.</b> Pour guidage haut et bas.	50
25V/200B	Rail à visser en PVC blanc en longueur de <b>2 m.</b> Pour guidage haut et bas.	30
25V/200M	Rail à visser en PVC marron en longueur de <b>2 m.</b> Pour guidage haut et bas.	30
25V/300B	Rail à visser en PVC blanc en longueur de <b>3 m.</b> Pour guidage haut et bas.	30
25V/300M	Rail à visser en PVC marron en longueur de <b>3 m.</b> Pour guidage haut et bas.	30
10025	Arrêt stop, permettant d'immobiliser les panneaux.	20

**PICO13****PICO25****PICO26****GARNITURES avec montures à encastrer**

PICO13	Garniture comprenant : - 2 montures <b>0113</b> à encastrer. - 2 guides haut <b>1113</b> à encastrer. - Vis de pose et notice de montage.	10
PICO25	Garniture comprenant : - 2 montures <b>0125</b> à encastrer. - 2 guides haut <b>1125</b> à encastrer. - Vis de pose et notice de montage.	10

**GARNITURES avec montures à visser**

PICO26	Garniture comprenant : - 2 montures <b>0126</b> à visser montées sur galets à billes. - 2 guides haut <b>1155</b> à visser. - Vis de pose et notice de montage.	10
PICO26T	Dito conditionné en tube PET. Idéal pour présentation libre service.	6



Les systèmes de la gamme PICO® sont adaptés aux portes de placards ou penderies à structure bois.

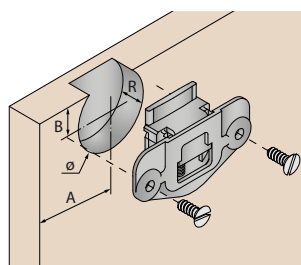
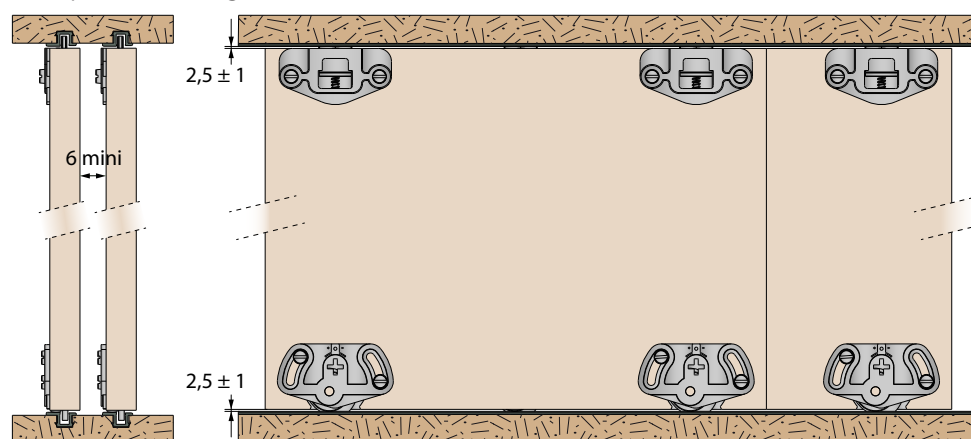
- Ajustement vertical simple grâce au réglage des montures
- Démontage très facile des portes par simple pression
- Pas besoin de bandeau : rails et montures sont dissimulés dans la structure
- Choix du système de pose : à encastrer ou à visser



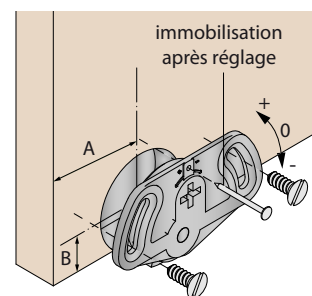
PICO® 13 - PICO® 25 - PICO® 26

## PICO® 13 & PICO® 25

Exemple de montage avec rails et montures à encastrer

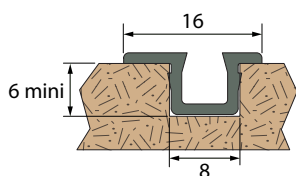
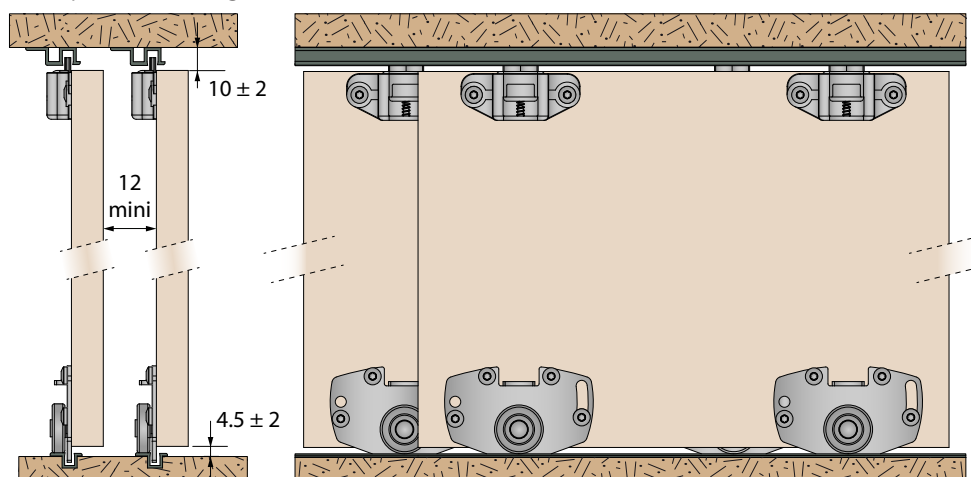


	PICO® 13	PICO® 25
A	35	50
B	10	10
R	9	13
Ø	30	35

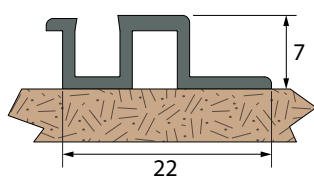


## PICO® 26

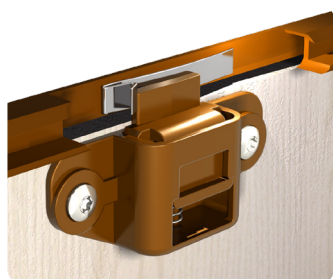
Exemple de montage avec rail haut à visser, rail bas à encastrer et monture à visser



**Rail 25** (à encastrer)  
(2 - 3 - 5 m)



**Rail 25V** (à visser)  
(2 - 3 m)



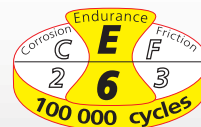
L'arrêt stop **10025** vous permet d'immobiliser les panneaux dans une position donnée.

# Système pour portes de placard

## PICO® 60



**Nouveau**

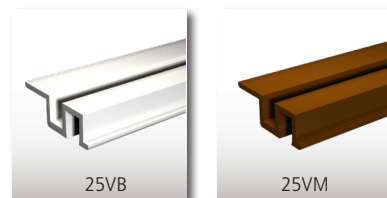
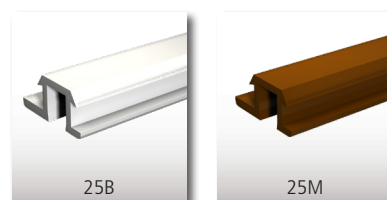


Voir détails de la norme page 4

CAPACITÉ/PORTE	60 KG
RAIL	ALUMINIUM & PVC
DÉPLACEMENT	DROIT

### ENSEMBLES pour 2 et 3 panneaux

Référence	Désignation	
PICO60-200T	<b>Ensemble pour 2 panneaux</b> comprenant : - 2 rails PVC à visser <b>25V/200M</b> de longueur <b>2 m</b> - 2 rails bas aluminium à visser <b>60/200</b> de longueur <b>2 m</b> - 2 garnitures <b>PICO60</b> - Vis de pose et notice de montage Ensemble conditionné en tube <b>PET</b>	5
PICO60-300T	<b>Ensemble pour 3 panneaux</b> comprenant : - 2 rails PVC à visser <b>25V/300M</b> de longueur <b>3 m</b> - 2 rails aluminium à visser <b>60/300</b> de longueur <b>3 m</b> - 3 garnitures <b>PICO60</b> - Vis de pose et notice de montage Ensemble conditionné en tube <b>PET</b>	5



### RAILS PVC

25/200B	Rail à encastrer en PVC <b>blanc</b> en longueur de <b>2 m</b> Pour guidage haut et bas.	30
25/200M	Dito en <b>marron</b>	30
25/300B	Rail à encastrer en PVC <b>blanc</b> en longueur de <b>3 m</b> Pour guidage haut et bas.	30
25/300M	Dito en <b>marron</b>	30
25/500B	Rail à encastrer en PVC <b>blanc</b> en longueur de <b>5 m</b> Pour guidage haut et bas.	50
25/500M	Dito en <b>marron</b>	50
25V/200B	Rail à visser en PVC <b>blanc</b> en longueur de <b>2 m</b> Pour guidage haut et bas.	30
25V/200M	Dito en <b>marron</b>	30
25V/300B	Rail à visser en PVC <b>blanc</b> en longueur de <b>3 m</b> Pour guidage haut et bas.	30
25V/300M	Dito en <b>marron</b>	30

### RAILS BAS ALUMINIUM

60/200	Rail bas (percé tous les 0,22 m) à visser en aluminium de <b>2 m</b>	30
60/300	Rail bas (percé tous les 0,3 m) à visser en aluminium de <b>3 m</b>	30

### GARNITURE pour 1 PANNEAU

PICO60	<b>Garniture</b> comprenant : - 2 montures <b>0160</b> montées sur roulement à billes de précision - 2 guides haut <b>1155</b> - 1 arrêt stop (permet d'immobiliser 1 panneau) - Vis de pose et notice de montage	10
--------	---	----



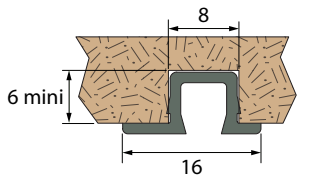


Les systèmes de la gamme PICO® sont adaptés aux portes de placards ou penderies à structure bois.

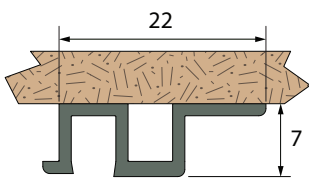
- Ajustement vertical simple et précis par réglage des montures (PICO®60)
- Démontage très facile des portes par simple pression
- Pas besoin de bandeau : rails et montures sont dissimulés dans la structure
- Rail de roulement en aluminium (bas)



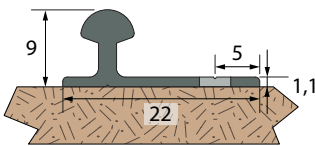
PICO® 60



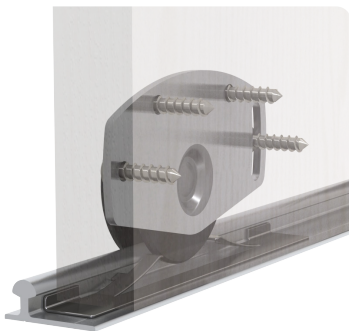
**Rail 25** (à encastrer)  
(2 - 3 - 5 m)



**Rail 25V** (à visser)  
(2 - 3 m)

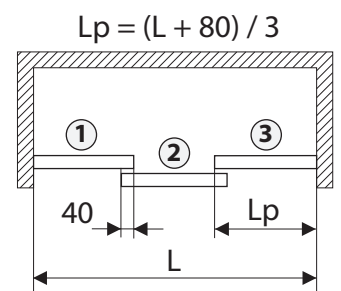
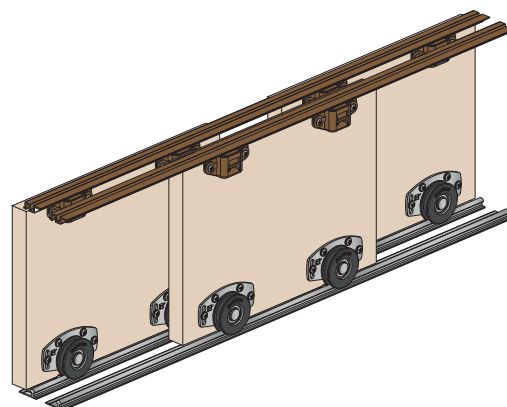
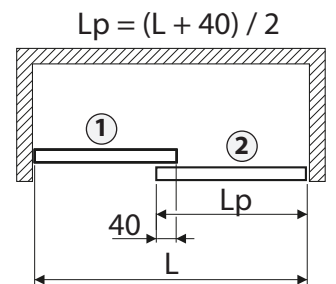
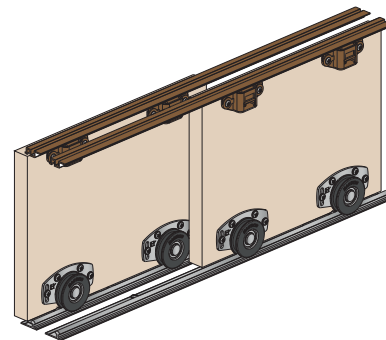
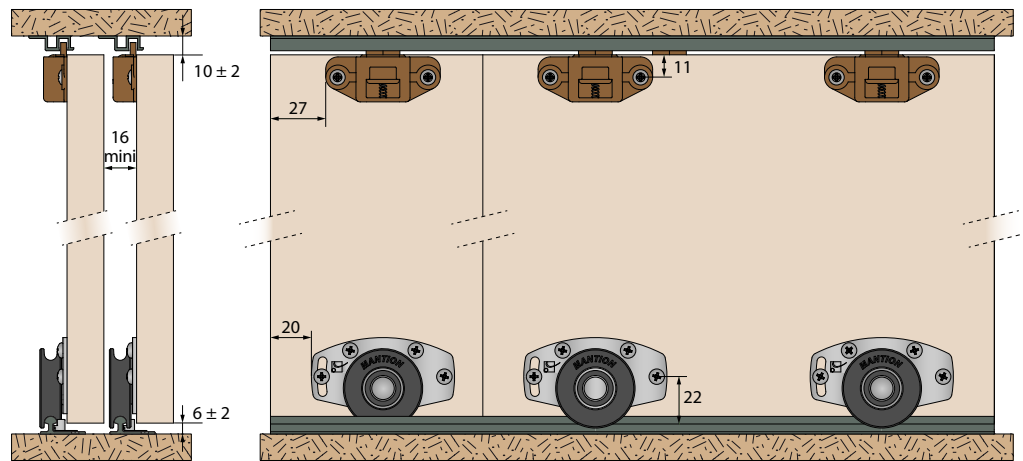


**Rail 60** (à visser)  
(2 - 3 m)



L'arrêt stop vous permet d'immobiliser les panneaux dans une position donnée.

## PICO® 60

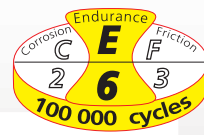




# Système pour portes de placard

## PICOSTAR® 18

pour panneaux de 18 mm d'épaisseur



Voir détails de la norme page 4

CAPACITÉ/PORTE	55 KG
RAIL	ALUMINIUM
DÉPLACEMENT	DROIT

### ENSEMBLES conditionnés en tube PET - sans poignées

Référence	Désignation
72/200A	Ensemble anodisé naturel en longueur <b>2 m.</b> pour <b>2 panneaux</b> comprenant : - 1 jeu de rails haut et bas + carter cache vis de rail bas en aluminium - 1 profil de finition <b>61T</b> en aluminium anodisé (bas de panneaux) de <b>2 m.</b> - 4 montures <b>PICO59</b> et 4 guides hauts - Vis de pose et notice de montage
72/200B	Dito avec rails et profils laqués blanc RAL 9016.
72/300A	Ensemble anodisé naturel en longueur <b>3 m.</b> pour <b>3 panneaux</b> comprenant : - 1 jeu de rails haut et bas + carter cache vis de rail bas en aluminium - 2 profils de finition <b>61T</b> en aluminium anodisé (bas de panneaux) de <b>2 m.</b> - 6 montures <b>PICO59</b> et 6 guides hauts - Vis de pose et notice de montage
72/300B	Dito avec rails et profils laqués blanc RAL 9016.

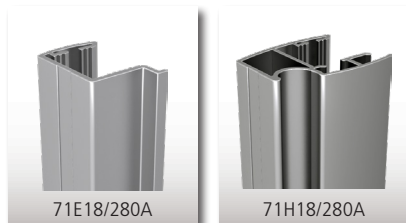
### ENSEMBLES PICOSTAR 18



### POIGNÉES longueur 2.8 m. conditionnées par 2 en tube PET

71E18/280A	Set de 2 poignées en aluminium anodisé. Convient pour des panneaux de 18 mm d'épaisseur - Longueur = <b>2.80 m.</b>
71E18/280B	Dito avec finition laquée : blanc RAL 9016
71H18/280A	Set de 2 poignées en aluminium anodisé. Convient pour des panneaux de 18 mm d'épaisseur - Longueur = <b>2.80 m.</b>
71H18/280B	Dito avec finition laquée : blanc RAL 9016

### POIGNÉES PICOSTAR 18



**SlidSoft**  
match up your projects

**LE CALCUL EN LIGNE**

Pour deviser votre projet, rien de plus facile ! Il vous suffit de renseigner les dimensions de votre baie et vos options. Vous aurez aussi accès au détail complet des produits et plans.

[www.mantion.com](http://www.mantion.com)

### Composants au détail :

#### JEUX DE RAILS HAUT ET BAS

70/600A	Jeu de rails haut et bas + carter cache vis de rail bas en aluminium anodisé. Longueur = <b>6 m.</b>
70/600B	Dito avec finition laquée : blanc RAL 9016

#### GARNITURE

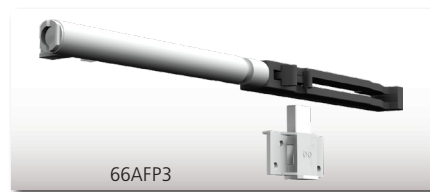
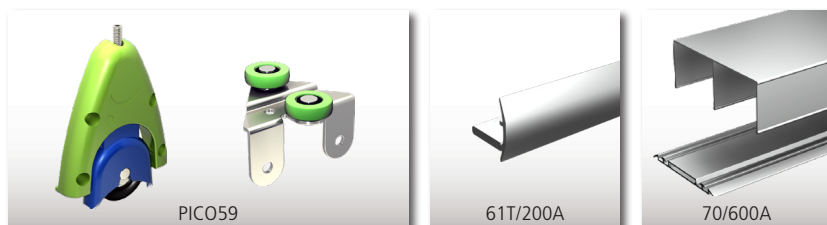
PICO59	Garniture pour équiper <b>1 panneau</b> comprenant : - 2 montures du bas équipées de galets Nylon montés sur roulement à billes de précision. - 2 guides du haut équipés de galets Nylon montés sur roulement à billes de précision. - Vis de pose et notice de montage.	10
--------	---	----

#### PROFILS ÉQUERRE DE FINITION

61T/200A	Profil de finition en aluminium anodisé pour bas de panneaux. Longueur = <b>2 m.</b>	8
61T/200B	Dito avec finition laquée : blanc RAL 9016	8

#### AMORTISSEUR FERME-PORTE

66AFP3	Système d'amortisseur permettant une fermeture tout en douceur de la porte. Grâce à un doigt d'entraînement fixé sur le panneau, l'amortisseur accompagne la porte de façon automatique jusqu'à la position fermée. Conditionné en tube PET.
--------	---

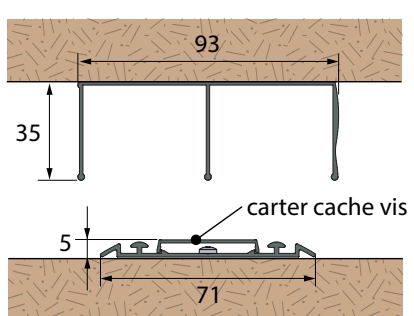


La gamme PICOSTAR® habille vos placards et penderies avec un design élégant.

- Qualité de roulement : le guide haut et la monture sont équipés de roulement à billes de précision
- Astucieux, le rail supérieur est réversible : une face galbée et une face plane
- Pratique, s'emboîte sur des panneaux de 18 mm d'épaisseur
- Sécurité : système "antidéraillement" sur les montures
- Produits conditionnés en tube PET transparent : idéal présentation libre service !
- SLIDSOFT® : calculateur en ligne

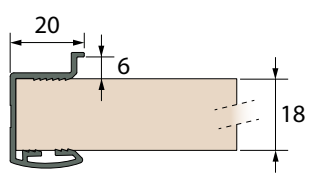
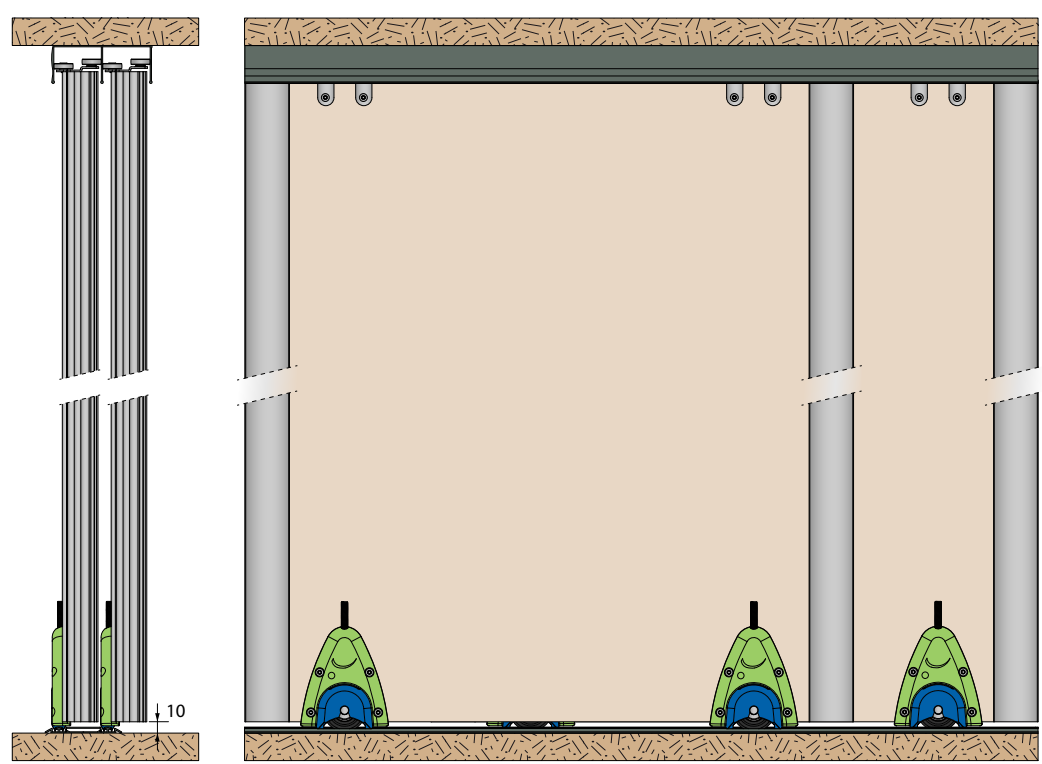


PICOSTAR®18

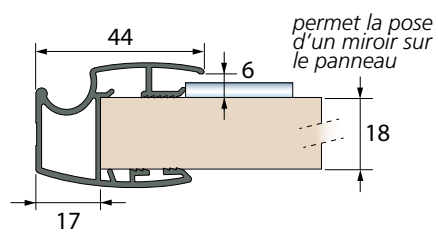


**Jeu de rails PICOSTAR**  
(6 m)

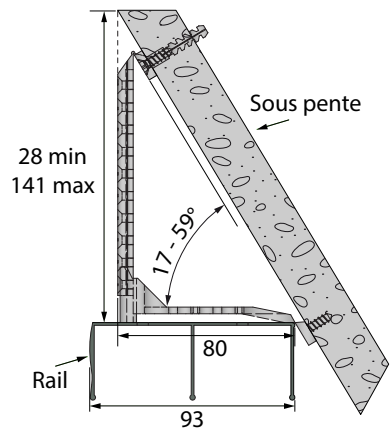
## PICOSTAR® 18



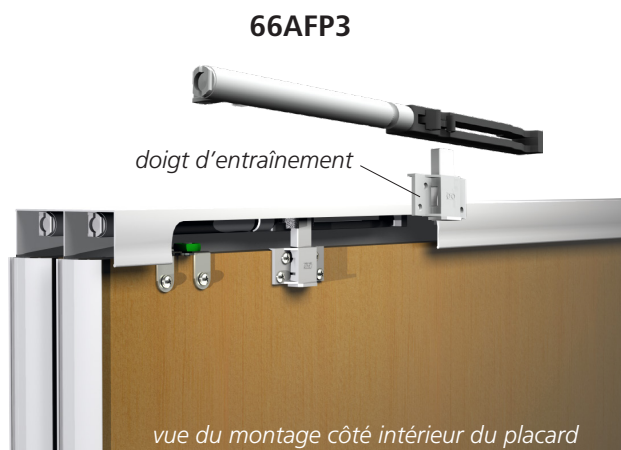
**71E18/280A - 71E18/280B**



**71H18/280A - 71H18/280B**



Kit de fixation sous pente





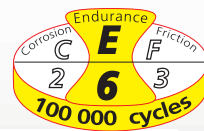
# Système double pour portes de placard

## SAF®-TWIN

**Nouveau**



Voir détails de la norme page 4



CAPACITÉ/PORTE	80 KG
RAIL	ALUMINIUM
DÉPLACEMENT	DROIT

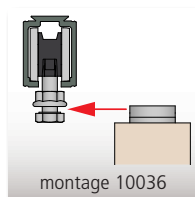
### RAILS DOUBLES EN ALUMINIUM

Référence	Désignation	
11108D35/P78	Rail double en aluminium brut, section 33x27 mm, percé tous les 0.44 m. Ecart entre les deux rails = 44.5 mm Longueur = <b>1.981 m</b>	
11108D35/P118	Dito en longueur <b>2.997 m</b>	
11108D45/P78	Rail double en aluminium brut, section 33x27 mm, percé tous les 0.44 m. Ecart entre les deux rails = 54 mm Longueur = <b>1.981 m</b>	
11108D45/P118	Dito en longueur <b>2.997 m</b>	



### GARNITURE POUR 1 PANNEAU

SAF80A-7	Garniture pour équiper 1 panneau comprenant : - 2 montures <b>SAF81A</b> (axes inox montés sur roulements à billes) - 2 platines <b>10036</b> - 2 butées <b>11213</b> - 1 guide bas <b>1124</b> - Vis de pose, clés et notice de montage.	6
----------	--	---



### GARNITURE SAF80A-7



Monture SAF81A



Butée 11213



Platine 10036 : pour montage frontal de la porte



Guide 1124

### ACCESSOIRES

11011/P78	Bandeau en aluminium anodisé à clipser. S'utilise dans le cas d'une fixation au plafond. Hauteur = 63 mm - Longueur = <b>1.981 m</b> .	20
11011/P118	Dito en longueur <b>2.997 m</b>	20
M66S	Système de butée amortisseur permettant une fermeture et/ou une ouverture tout en douceur de la porte (sur 100 mm). L'amortisseur accompagne la porte de façon automatique jusqu'à la position ouverte et/ou fermée. Pour portes comprises entre <b>20 et 60 Kg</b> .	1
M67S	Dito pour portes comprises entre <b>61 et 80 Kg</b> . Butée amortisseur équipée de galets pour un guidage parfait.	1
11036	Platine pour portes jusqu'à <b>80 Kg</b> . Un <b>jeu de 11 mm</b> mini est nécessaire entre la porte et le bas du rail. Peut être encastrée. Pour un montage latéral de la porte.	50
1103R	Guide bas en plastique noir.	10

\* pour un fonctionnement optimal, il est important de choisir le bon amortisseur en fonction du poids de votre porte.



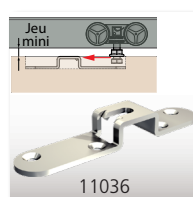
M67S\* - pour portes de 61 à 80 Kg



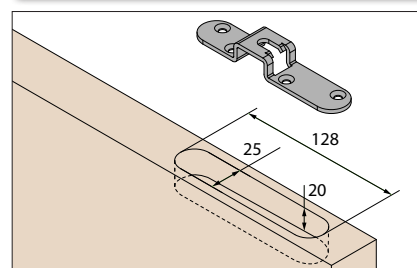
M66S\* - pour portes de 20 à 60 Kg



1103R



11036

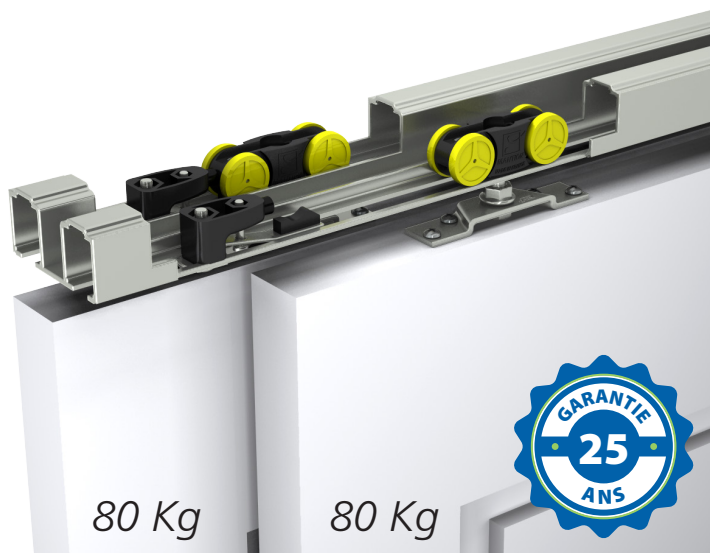


**Platine 11036** : à encastrer pour un jeu minimum rail/porte

Système coulissant droit double, pour la réalisation de placard de 2 ou 3 panneaux, jusqu'à 80 Kg chacun et une épaisseur max de :

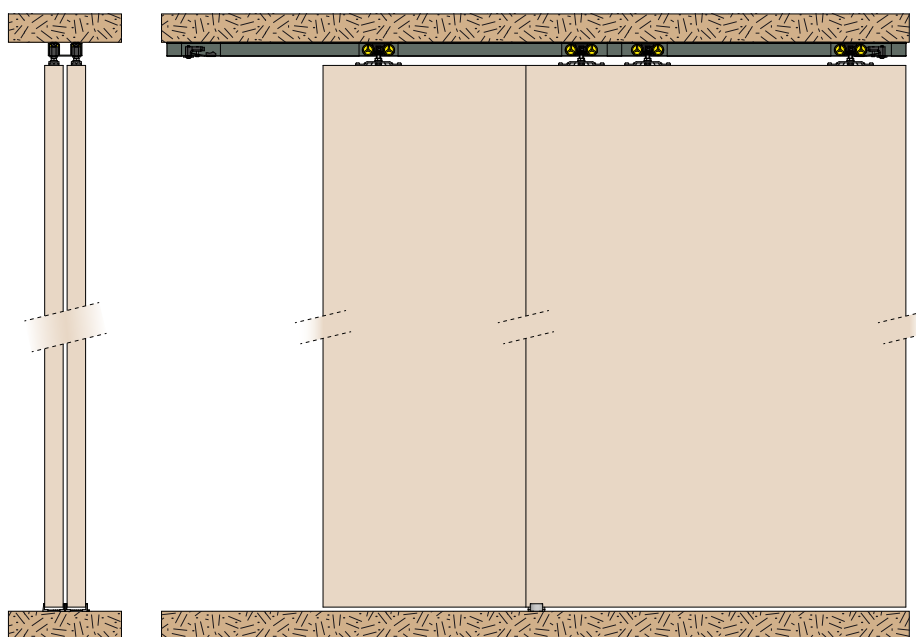
- 35 mm pour le rail 11108D35
- 45 mm pour le rail 11108D45

- **SILENCIEUX** : fruit de nombreuses heures d'études et de tests, nos nouvelles montures garantissent un confort de roulement inégalé.
- **INGÉNIEUX** : montures équipées d'une rotule qui améliore l'endurance du système et permet de s'adapter aux imperfections du support de pose.
- **PRATIQUE** : montage simple et rapide grâce à son double rail

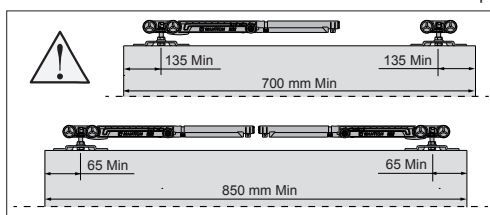


SAF®-TWIN

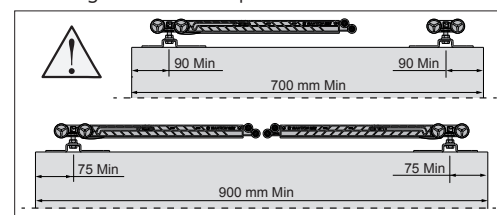
## SAF®-TWIN



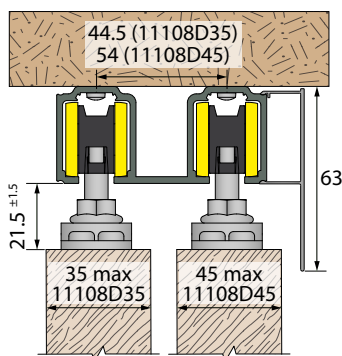
Le nombre d'amortisseur dépend de la largeur mini de la porte :



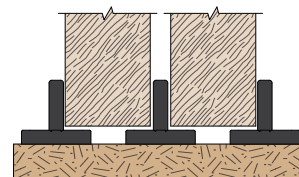
Amortisseur M66S



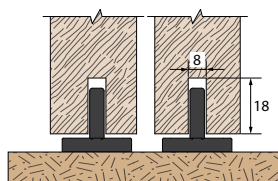
Amortisseur M67S



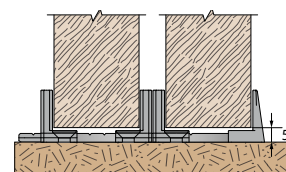
Montage fixation plafond



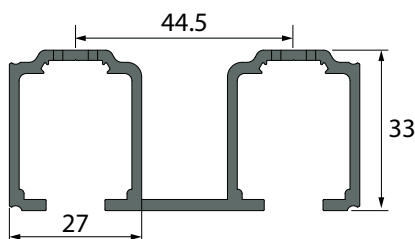
Montage 1103R



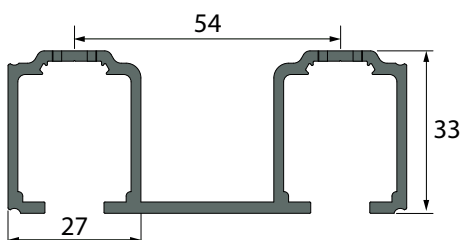
Montage 1103R + rainure



Montage 1124



Rail 11108D35 (1.981 - 2.997 m)



Rail 11108D45 (1.981 - 2.997 m)

**Amortisseur ferme-porte M66S**  
intégré dans le rail



vidéo



course d'amortissement :  
100 mm

**Amortisseur ferme-porte M67S**  
intégré dans le rail



vidéo



course d'amortissement :  
110 mm

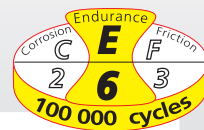


# Système coulissant/pliant droit pour portes bois



## TANGO

Voir détails de la norme page 4



CAPACITÉ/PANNEAU	40 kg
RAIL	ALUMINIUM (SAF)
DÉPLACEMENT	COULISSANT / PLIANT

### ENSEMBLES

Référence	Désignation	
TANGO40-120	Ensemble pour 2 panneaux comprenant : - 1 rail SAF en aluminium anodisé percé - Longueur = 1.20 m. - 1 monture SAF (roulements à billes) avec platine - 1 pivot haut - 1 pivot bas - 3 charnières 1504C3 (fixation sur chant) - Vis de pose, clé de réglage et notice de montage.	8
TANGO40-150	Dito avec un rail en longueur de 1.50 m	8
TANGO40-180*	Ensemble pour 4 panneaux* comprenant : - 1 rail SAF en aluminium anodisé percé - Longueur = 1.80 m. - 2 montures SAF (roulements à billes) avec platine - 2 pivots haut - 2 pivots bas - 6 charnières 1504C3 (fixation sur chant) - Vis de pose, clé de réglage et notice de montage.	8
TANGO40-200*	Dito avec un rail en longueur de 2 m	
TANGO40-300*	Dito avec un rail en longueur de 3 m	

\*les panneaux sont impérativement en opposition, 2 de chaque côté de la baie (2 + 2)

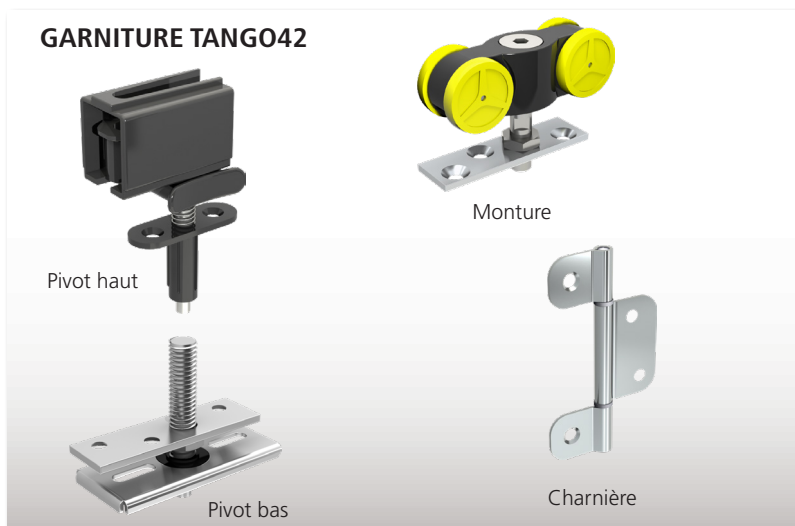
### ENSEMBLE TANGO40



### GARNITURE

TANGO42	Garniture permettant de guider 2 panneaux. Convient pour les réf. TANGO40-120 et TANGO40-150 pour passer de 2 panneaux à 4 panneaux (2 + 2) Garniture comprenant : - 1 monture SAF (roulements à billes) avec platine - 1 pivot haut - 1 pivot bas - 3 charnières 1504C3 (fixation sur chant) - Vis de pose, clé de réglage et notice de montage	6
---------	--	---

### GARNITURE TANGO42



### ACCESSOIRES

11013	Support équerre (coulissant) pour fixation murale du rail. Prévoir 1 support tous les 44 cm.	10
1504PI	Charnière indexable à bille fixation sur plat (set de 3 charnières). Avantages : - Maintient les panneaux en position fermée - Supprime le jeu entre panneaux (fixation au dos des panneaux) Cette charnière spéciale est destinée à remplacer les charnières du kit 1504C3 (soit 3 pour 2 panneaux et 6 pour 4 panneaux). D'autre part les formules de calcul sont différentes : utiliser notre logiciel de calcul SLIDSOFT®	

**SlidSoft**  
match up your projects

### LE CALCUL EN LIGNE

Pour deviser votre projet, rien de plus facile ! Il vous suffit de renseigner les dimensions de votre baie et vos options.  
Vous aurez aussi accès au détail complet des produits et plans.

[www.mantion.com](http://www.mantion.com)



Voir poignées p.48

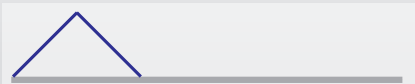
Système coulissant repliable pour 2 ou 4 panneaux (2 de chaque côté de la baie). Convient pour portes de placard et portes de séparation.

40 Kg

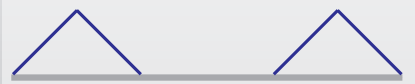


- POLYVALENT : pour portes de séparation ou de placard 2 ou 4 panneaux
- ESTHÉTIQUE : pas de rail au sol et jeux minimums
- PRATIQUE : système conçu pour une pose facile et rapide
- Pour 2 panneaux de 750 mm maximum de largeur chacun

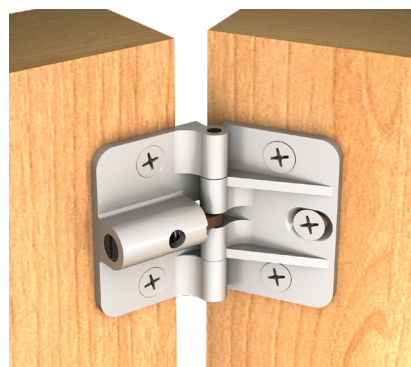
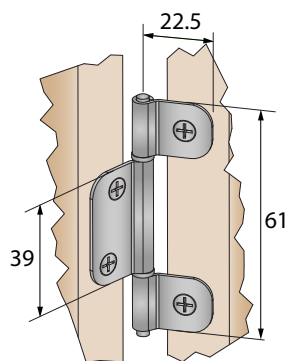
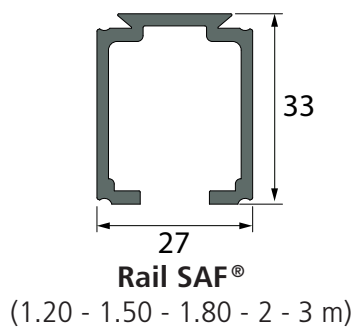
- 2 panneaux :



- 4 panneaux :  
(2 + 2)

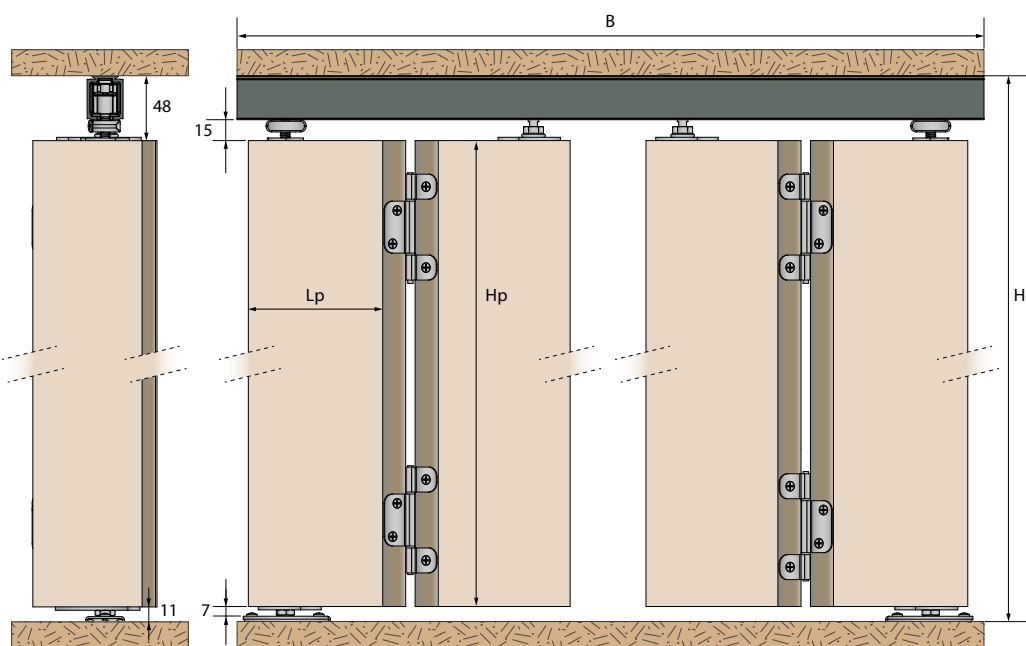


TANGO



**Charnière 1504PI**  
60 mm x 45 mm

## TANGO



Lp : Largeur de panneau (Lp max = 750 mm)  
Hp : Hauteur de panneau

B : Largeur de baie  
H : Hauteur de baie

### Dimensions de la baie en fonction des panneaux :

	Configuration (nb de panneaux)	<b>2 + 2</b>	<b>2</b>
	Largeur de baie	$B = 4Lp + 3.6 + J$	$B = 2Lp + 1.2 + J$
	Hauteur de baie	$H = Hp + 64$	
	Configuration (nb de panneaux)	<b>2 + 2</b>	<b>2</b>
	Largeur de baie	$B = 4Lp + 1.2 + J$	$B = 2Lp + J$
	Hauteur de baie	$H = Hp + 64$	

La valeur «J» est fonction de l'épaisseur des panneaux :

Ep	J
16 < Ep < 22	4
22 < Ep < 28	6
28 < Ep < 32	8
32 < Ep < 40	12

### Dimensions des panneaux en fonction de la baie :

	Configuration (nb de panneaux)	<b>2 + 2</b>	<b>2</b>
	Largeur de panneau	$Lp = \frac{B - 3.6 - J}{4}$	$Lp = \frac{B - 1.2 - J}{2}$
	Hauteur de panneau	$Hp = H - 64$	
	Configuration (nb de panneaux)	<b>2 + 2</b>	<b>2</b>
	Largeur de panneau	$B = \frac{B - 1.2 - J}{4}$	$B = \frac{B - J}{2}$
	Hauteur de panneau	$Hp = H - 64$	

Ep	J
16 < Ep < 22	4
22 < Ep < 28	6
28 < Ep < 32	8
32 < Ep < 40	12

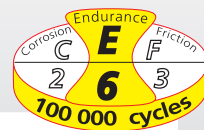


Système coulissant droit  
pour portes en verre



## MAGLASS PINCE 80

Voir détails de la norme page 4



CAPACITÉ/PORTE	80 KG
ÉPAISSEUR PANNEAUX	8 - 10 - 12 MM
RAIL	ALUMINIUM
DÉPLACEMENT	DROIT

### ENSEMBLE MAGLASS PINCE 80 PRÊT À LA POSE

Référence	Désignation
GE7001	Ensemble prêt à la pose pour 1 porte de <b>8/10/12 mm</b> comprenant : - 1 rail <b>11145</b> en aluminium brut - L = 2 m. - 1 garniture <b>GE4201</b> Pour baie de 0.96 m. max.



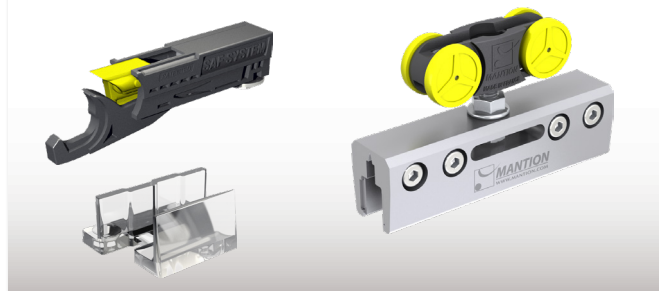
### RAIL

11145/...	Rail en aluminium brut, section 32.1 x 26.4 mm, percé tous les 0.44 m. Disponible en longueur de 4 ou 6 m.
-----------	---

### GARNITURE MAGLASS PINCE 80

GE4201	Garniture pour 1 porte de <b>8/10/12 mm</b> comprenant : - 2 montures avec roulements de précision - 2 pinces en aluminium anodisé - Jeux de cales pour portes de 8, 10 ou 12 mm - 2 butées ferme-porte hydraulique - 1 guide bas réglable en Polycarbonate transparent - Clés et notice de montage.
--------	--

Garniture MAGLASS PINCE 80



Pour une qualité de déplacement maximum, choisir la garniture synchronisée en fonction du poids de la porte :

Calcul du poids (Kg) d'une porte en verre :

$$P = 2.5 \times \text{épaisseur de la porte (en mm)} \times \text{surface de la porte (en m}^2\text{)}$$

### GARNITURE MAGLASS PINCE 80 SYNCHRONISÉE POUR PORTE DOUBLE (BAIE DE 2.2 M. MAX)

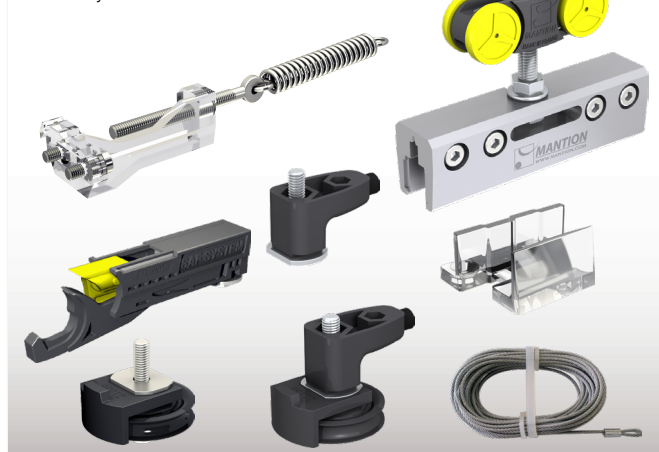
P* < 60 KG	60 KG < P* < 100 KG	100 KG < P* < 140 KG	140 KG < P* < 160 KG
GE5001	GE5002	GE5003	GE5004

Garniture pour 2 portes de **8/10/12 mm** comprenant :

- 4 montures avec roulements de précision
- 4 pinces en aluminium anodisé (avec jeux de cales pour portes de 8, 10 ou 12 mm)
- 2 butées
- 2 poulies de renvoi
- 1 câble Ø 1.5 mm de 10 m de long
- Éléments de fixation sur pinces
- 2 guides bas réglable en Polycarbonate transparent
- Clés et notice de montage.

\* P = poids total des 2 portes en verre

Kit de synchronisation MAGLASS PINCE 80



### ACCESSOIRES

Référence	Désignation
M66	Système d'amortisseur ferme-porte permettant une fermeture tout en douceur de la porte (sur 100 mm). L'amortisseur accompagne la porte de façon automatique jusqu'à la position fermée.
2529	Support équerre renforcé pour fixation murale du rail, livré avec vis, écrou et rondelle. Hauteur = 23 mm - Longueur = 30 mm - ep. 30/10°. Se fixe tous les 0.44 m.



Voir accessoires page 46





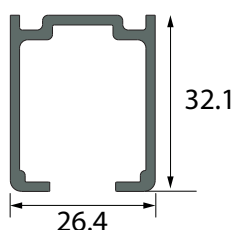
Système coulissant droit pour portes en verre de 8, 10 ou 12 mm

- Adaptée aux verres Sécurit la pince ne nécessite aucun perçage du panneau de verre.
- Confortable grâce au système SAFSTOP (butée hydraulique) qui permet d'immobiliser la porte en position ouverte ou fermée.

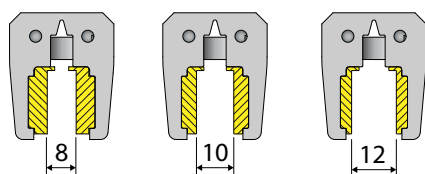


8 - 10 - 12 mm

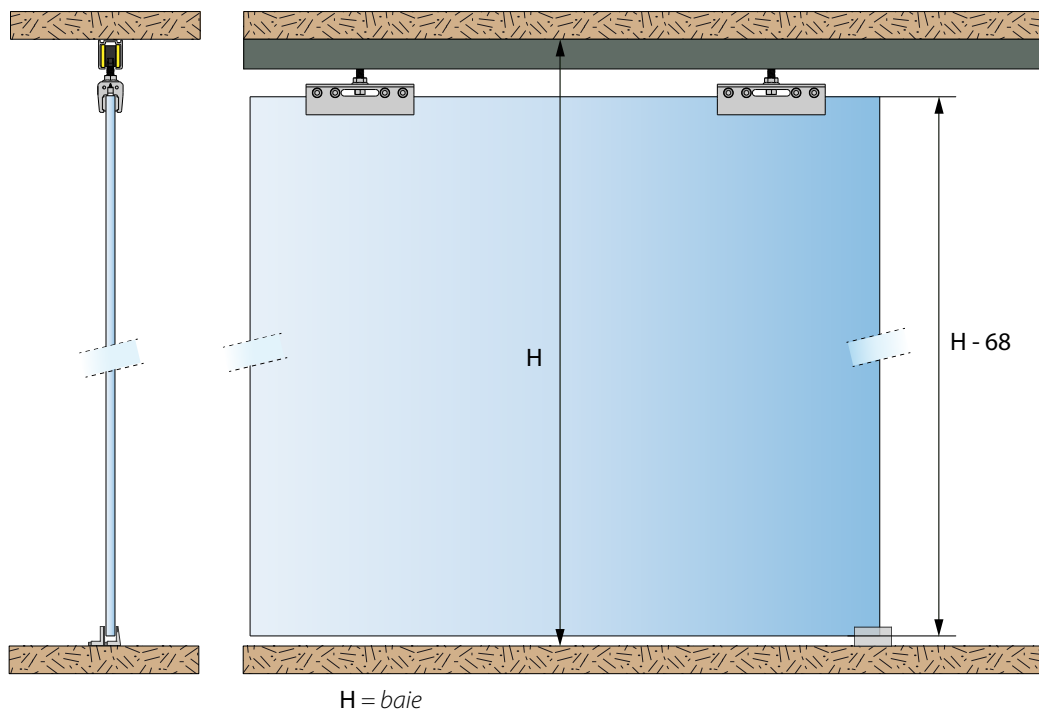
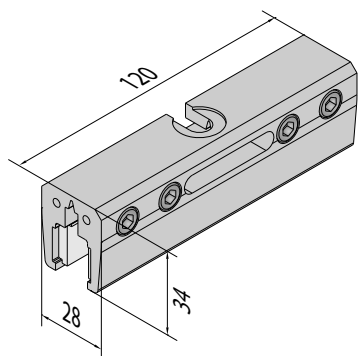
### MAGLASS PINCE 80



Rail 11145/...  
(4 - 6 m)

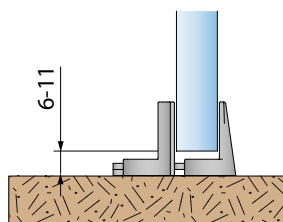
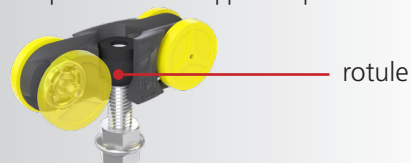


Pince livrée avec 3 jeux de cales pour portes de 8 - 10 ou 12 mm

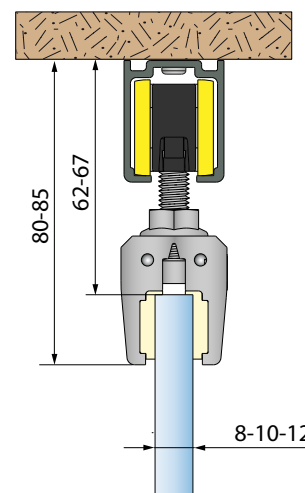


**INGÉNEUX :**

montures équipées d'une rotule qui améliore l'endurance du système et permet de s'adapter aux imperfections du support de pose.



Montage avec guide 1124



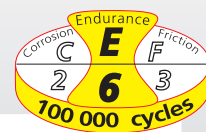
Montage fixation plafond



# Système coulissant droit pour portes en bois



## CADETTE®



Voir détails de la norme page 4

CAPACITÉ/PORTE	40 KG
RAIL	ACIER GALVANISÉ (2525F) ALUMINIUM (2526F)
DÉPLACEMENT	DROIT

### ENSEMBLES

Référence	Rail	Désignation	
CADETT185-1	ACIER	Ensemble comprenant : - 1 garniture CADETT - 1 rail 2525F/185 (acier galvanisé - 1.85 m)	10
CAD185A-1	ALUMINIUM	Ensemble comprenant : - 1 garniture CADETT - 1 rail 2526F/185 (aluminium brut - 1.85 m) - 1 Buly (niveau à bulle)	8

### RAILS

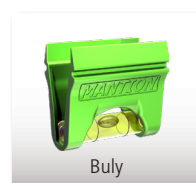
Rail	Matériau	Description	Quantité
2525F/155	ACIER	Rail galvanisé, section 27 x 24.5 mm, percé et fraisé tous les 110 mm en longueur de 1.55 m.	4
2525F/185		Dito en longueur de 1.85 m.	4
2525F/400		Dito en longueur de 4 m.	4
2525F/500		Dito en longueur de 5 m.	4
2525F/600		Dito en longueur de 6 m.	4
2526F/185	ALU	Rail en aluminium brut, section 26 x 25 mm, percé et fraisé tous les 110 mm en longueur de 1.85 m.	4

### GARNITURE

Référence	Description	Quantité
CADETT	Garniture comprenant : - 2 montures 0222 fournies avec 2 platines 0026 et 0021 - 2 butées d'extrémité caoutchouc 1097 - 1 guide bas 1103 - 1 clé plate de 13, vis de pose et notice de montage	10

### MONTURES & ACCESSOIRES

Référence	Description	Quantité
0222	Monture CADETT avec galet monté sur bague en RILSAN, livrée avec platine 0026 et 0021	10
0021	Platine pour fixation sur plat avec trou taraudé Ø M8 Hauteur = 40 mm - Largeur = 40 mm - Profondeur = 18 mm Pour épaisseur de panneaux supérieure à 18 mm.	10
0026	Platine pour fixation sur chant avec trou taraudé Ø M8 Longueur = 75 mm - Largeur = 20 mm Pour épaisseur de panneaux supérieure à 20 mm.	10
0023	Dito 0026 avec largeur de 15 mm au lieu de 20 mm. Pour panneaux de 16 mm et 19 mm d'épaisseur.	10
0022	Platine à encastrer pour fixation des montures. Pour l'utilisation de cette platine il convient d'ajouter un contre écrou M8.	10
1097	Butée d'extrémité pour rail 2525	10
1103	Guide bas en polyamide à visser pour rainure 6 x 18 mm.	10
2528	Support équerre pour fixation murale du rail 2525, livré avec vis, écrous et rondelles. Hauteur = 17 mm - Longueur = 22 mm - ep. 20/10°	25
2529	Support équerre pour fixation murale du rail 2525, livré avec vis, écrous et rondelles. Hauteur = 23 mm - Longueur = 30 mm - ep. 30/10°	25
2529-5	Dito en lot de 5.	
2528D	Support équerre pour fixation murale de rails 2525 jumelés, livré avec vis, écrous et rondelles. Hauteur = 34 mm - Longueur = 47 mm - ep. 30/10°	10



Buly

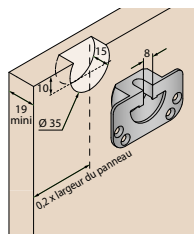


2525F



2526F

### GARNITURE CADETT



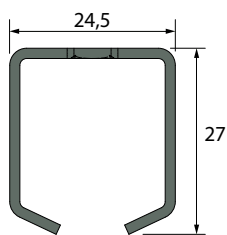
40 Kg

Système coulissant à montures réglables, utilisable en intérieur comme en extérieur.

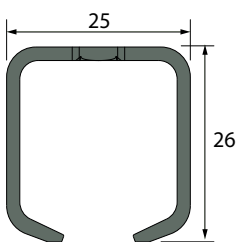
- La vis réglable orientable multidirectionnelle améliore l'endurance du système et permet de s'adapter aux imperfections du support de pose
- Silence et souplesse grâce au galet nylon monté sur bague autolubrifiante
- Utilisable en rail simple ou double (rails jumelés)



CADETTE®



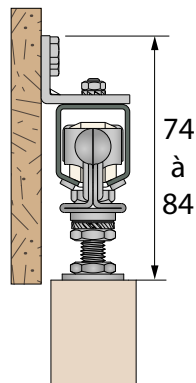
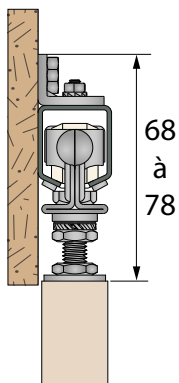
**Rail 2525F - ACIER**  
(1.55 - 1.85 - 4 - 5 - 6 m)



**Rail 2526F - ALUMINIUM**  
(1.85 m)



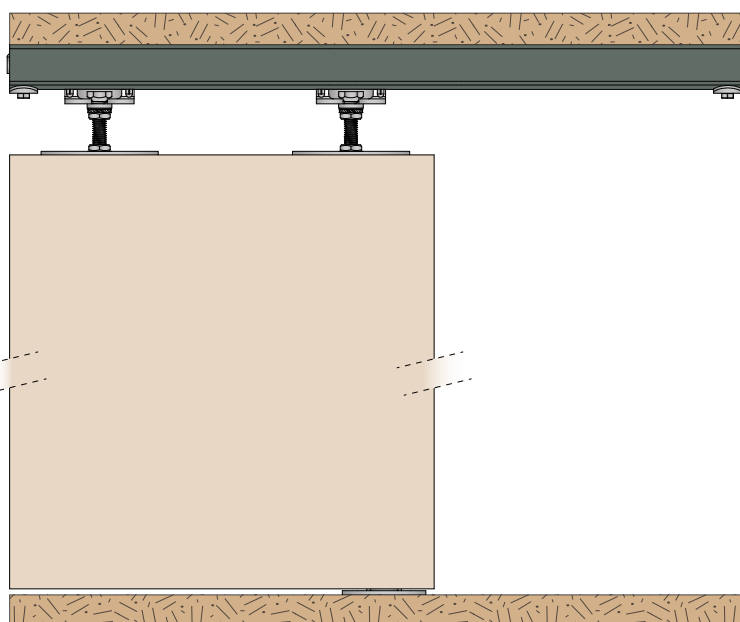
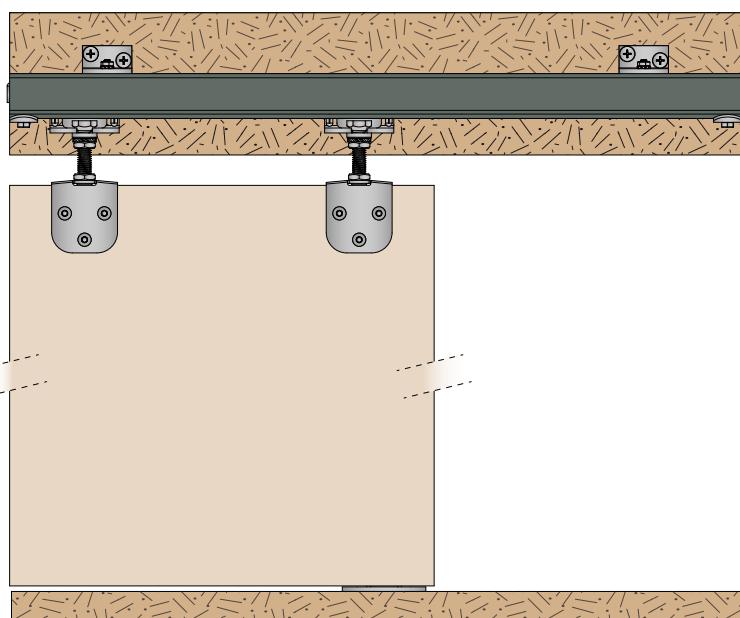
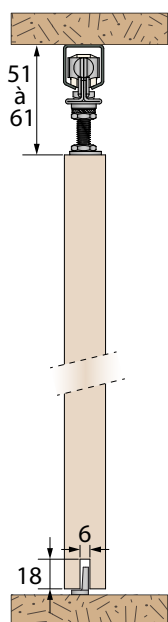
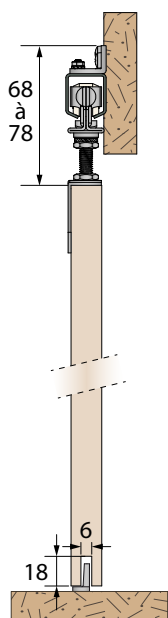
rondelle  
sphérique



Support **2528**  
pour panneaux  
jusqu'à 20 mm

Support **2529**  
pour panneaux  
de 25 à 40 mm

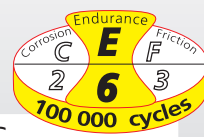
CADETTE®





# Système coulissant droit pour portes en bois

## SAF®40A



Voir détails de la norme page 4

CAPACITÉ/PORTE	20* - 40 KG
RAIL	ALUMINIUM
DÉPLACEMENT	DROIT

### ENSEMBLE POUR PORTES JUSQU'À 20 KG\*

Référence	Désignation	
SAF40A1-200*	Ensemble pour portes jusqu'à <b>20 Kg</b> maxi : - 1 garniture <b>SAF40A-1</b> - 1 rail <b>11108</b> en longueur de 2 m. + <b>Buly</b> (niveau à bulle) - 5 supports équerre <b>11013</b>	8

\* Butée 11213S40 et ferme-porte M66 non adaptés pour ce poids de porte

### ENSEMBLES POUR PORTES DE 20 À 40 KG

SAF40A-150	Ensemble pour portes de <b>40 Kg</b> maxi : - 1 garniture <b>SAF40A</b> (une butée amortisseur <b>M66</b> remplace la butée <b>11213</b> ) - 1 rail <b>11108</b> en longueur de 1.50 m. + <b>Buly</b> (niveau à bulle) - 4 supports équerre <b>11013</b>	8
SAF40A-200	Dito avec 1 rail en longueur de <b>2 m.</b> et 5 supports <b>11013</b>	8

### RAILS & BANDEAUX

11108/200	Rail en aluminium anodisé, section 33 x 27 mm, percé tous les 0.44 m. Longueur = <b>2 m.</b>	6
11108/300	Dito en longueur de <b>3 m.</b>	6
11108/400	Dito en longueur de <b>4 m.</b>	6
11011/200	Bandeau en aluminium anodisé** à clipser. S'utilise dans le cas d'une fixation au plafond. Hauteur = 63 mm - Longueur = <b>2 m.</b>	6
11011/300	Dito en longueur de <b>3 m.</b>	6
11041/200	Bandeau en aluminium anodisé** à clipser. S'utilise dans le cas d'une fixation murale. Hauteur = 86 mm - Longueur = <b>2 m.</b>	6
11041/300	Dito en longueur de <b>3 m.</b>	6
11041/400	Dito en longueur de <b>4 m.</b>	6
11045	Jeu d'embouts pour bandeaux 11041 en aluminium peint (effet anodisé)**	
11013	Support équerre (coulissant) pour fixation murale du rail. Se fixe tous les 0.44 m.	10
11013D	Support équerre double (coulissant) pour fixation murale de 2 rails 11108 (entraxe = 47 mm). Se fixe tous les 0.44 m.	10

### GARNITURES

SAF40A-1	Garniture pour portes jusqu'à <b>20 Kg</b> maxi : - 2 montures <b>SAF40A</b> (axes inox montés sur roulements à billes) - 2 platines <b>10036</b> - 2 butées d'arrêt réglables <b>11213</b> - 1 guide <b>1103</b> - 1 clé de réglage et vis de pose	6
SAF40A	Garniture pour portes de <b>20 à 40 Kg</b> maxi : - 2 montures <b>SAF40A</b> (axes inox montés sur roulements à billes) - 2 platines <b>10036</b> - 1 butée ferme-porte hydraulique <b>11213S40</b> - 1 butée d'arrêt réglable <b>11213</b> - 1 guide <b>1103</b> - 1 clé de réglage et vis de pose	6
SAF41A	Dito avec 2 platines <b>11036</b> (à la place des 2 platines 10036). <b>Jeu de 11 mm</b> mini nécessaire entre la porte et le bas du rail. (voir plan page 19).	6
SAF40A-SYN***	Kit de synchro pour 2 portes en opposition de <b>40 Kg</b> et <b>2.2 m</b> d'ouverture maxi. comprenant : - 4 montures <b>SAF40A</b> avec avec 4 platines <b>10036</b> - 2 butées <b>11213N</b> - 2 amortisseurs ferme-porte <b>M66</b> - Éléments de synchronisation - 2 guides <b>1103</b>	

\*\*\* Kit complet prêt à la pose. Seul le rail 11108 est à commander séparément.

### ENSEMBLE SAF40A1-200



### ENSEMBLES SAF40A-150/200



\*\*les bandeaux et embouts sont disponibles en aluminium brut (pour peinture) sur demande.



### SAF40A-SYN



Voir autres accessoires p.26

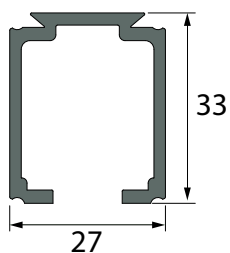
Système coulissant aluminium pour portes et placards d'intérieur, finition haut de gamme.

40 Kg

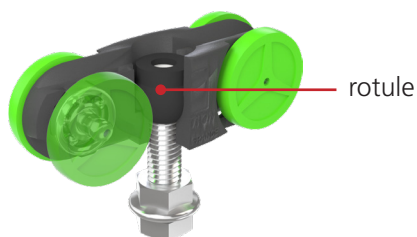
- DESIGN : bandeau intégral à clipser, offrant une finition parfaite.
- SILENCIEUX : fruit de nombreuses heures d'études et de tests, nos nouvelles montures garantissent un confort de roulement inégalé.
- CONFORTABLE : butée ferme-porte hydraulique et amortisseur ferme-porte de série dans les ensembles.
- INGÉNIEUX : montures équipées d'une rotule qui améliore l'endurance du système et permet de s'adapter aux imperfections du support de pose.



SAF®40A



**Rail SAF®40 (11108)**  
(2 - 3 - 4 m)

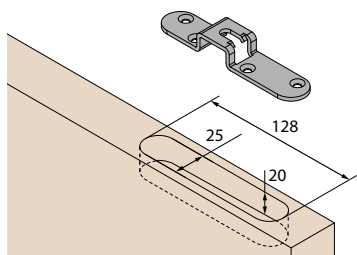


rotule

**INGÉNIEUX :**

montures équipées d'une rotule qui améliore l'endurance du système et permet de s'adapter aux imperfections du support de pose.

**Platine 11036 :** à encastrer pour un jeu minimum rail/porte



**amortisseur ferme-porte** intégré dans le rail

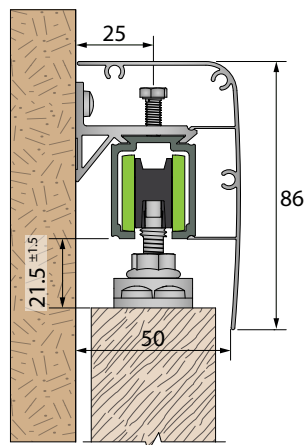
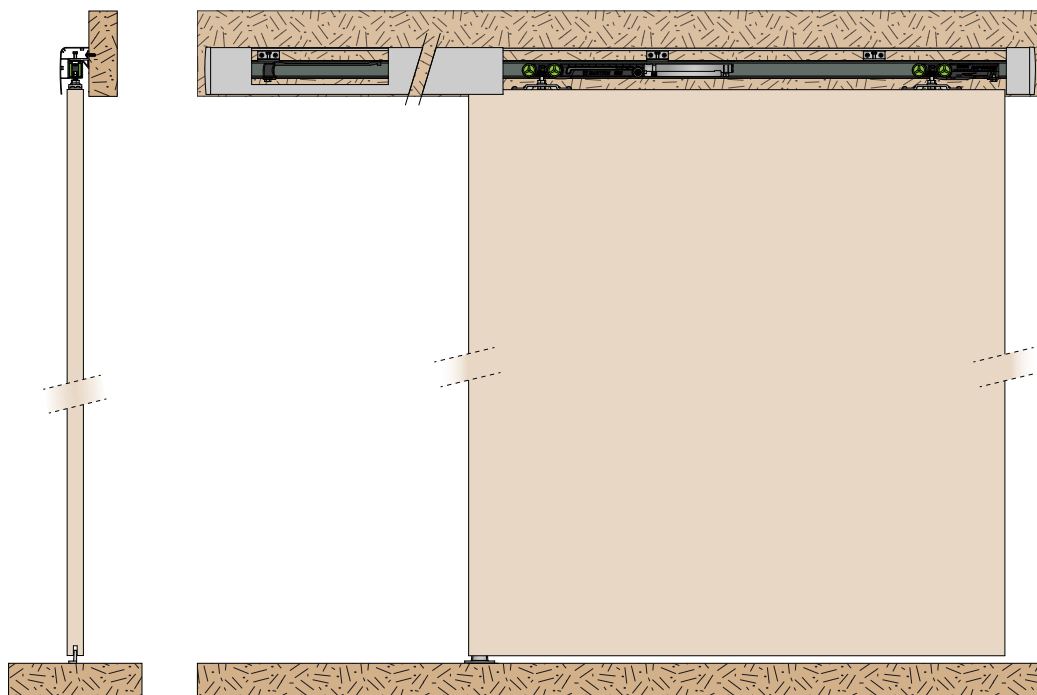


course d'amortissement : 100 mm

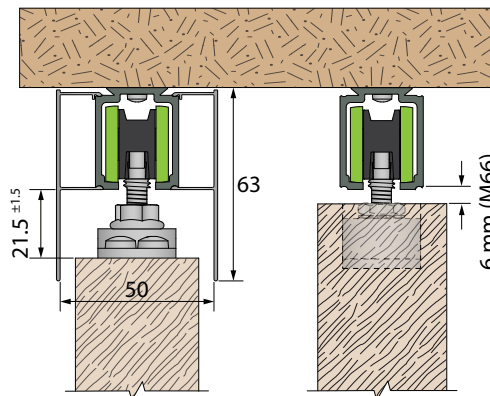


vidéo

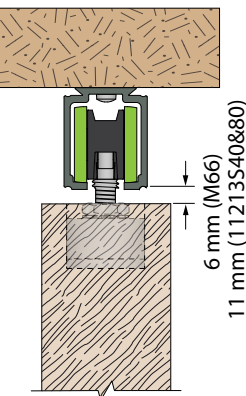
**SAF®40A**



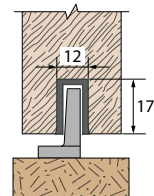
Montage fixation murale



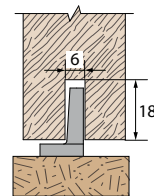
Montage fixation plafond avec platine 10036



Montage fixation plafond avec platine 11036



Montage guide 1103 avec profil 1106/110

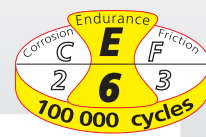


Montage guide 1103



# Système coulissant droit pour portes en bois

## SAF®80A



Voir détails de la norme page 4

CAPACITÉ/PORTE	80 KG
RAIL	ALUMINIUM
DÉPLACEMENT	DROIT

### ENSEMBLES

Référence	Désignation	
SAF80A-200	Ensemble pour portes de <b>80 Kg</b> maxi : - 1 garniture <b>SAF80A</b> (une butée amortisseur <b>M66</b> remplace la butée <b>11213</b> ) - 1 rail <b>11108</b> en longueur de 2 m. + <b>Buly</b> (niveau à bulle) - 5 supports équerre <b>11013</b>	8
SAF80A-300	Dito avec 1 rail en longueur de <b>3 m.</b> et <b>7 supports 11013</b>	8

### RAILS & BANDEAUX

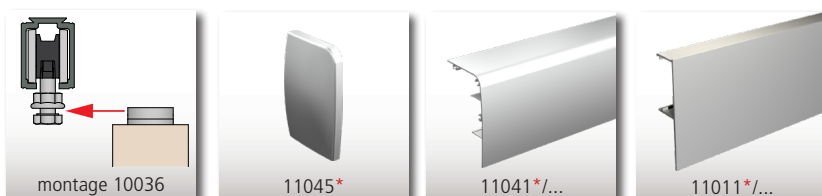
11108/200	Rail en aluminium anodisé, section 33 x 27 mm, percé tous les 0.44 m. Longueur = <b>2 m.</b>	6
11108/300	Dito en longueur de <b>3 m.</b>	6
11108/400	Dito en longueur de <b>4 m.</b>	6
11011/200	Bandeau en aluminium anodisé* à clipser. S'utilise dans le cas d'une fixation au plafond. Hauteur = 63 mm - Longueur = <b>2 m.</b>	6
11011/300	Dito en longueur de <b>3 m.</b>	6
11041/200	Bandeau en aluminium anodisé* à clipser. S'utilise dans le cas d'une fixation murale. Hauteur = 86 mm - Longueur = <b>2 m.</b>	6
11041/300	Dito en longueur de <b>3 m.</b>	6
11041/400	Dito en longueur de <b>4 m.</b>	6
11045	Jeu d'embouts pour bandeaux 11041 en aluminium peint (effet anodisé)*	
11013	Support équerre (coulissant) pour fixation murale du rail. Se fixe tous les 0.44 m.	10
11013D	Support équerre double (coulissant) pour fixation murale de 2 rails 11108 (entraxe = 47 mm). Se fixe tous les 0.44 m.	10

### GARNITURES

SAF80A	Garniture pour portes de <b>80 Kg</b> maxi : - 2 montures <b>SAF80A</b> (axes inox montés sur roulements à billes) - 2 platines <b>10036</b> - 1 butée ferme-porte hydraulique <b>11213S80</b> - 1 butée d'arrêt réglable <b>11213</b> - 1 guide <b>1103R</b> - 1 clé de réglage et vis de pose	6
SAF81A	Dito avec 2 platines <b>11036</b> (à la place des 2 platines 10036). <b>Jeu de 11 mm</b> mini nécessaire entre la porte et le bas du rail. (voir plan page 21).	6
SAF80A-SYN**	Kit de synchro pour 2 portes en opposition de <b>80 Kg</b> et <b>2.2 m</b> d'ouverture maxi. comprenant : - 4 montures <b>SAF80A</b> avec avec 4 platines <b>10036</b> - 2 butées <b>11213N</b> - 2 amortisseurs ferme-porte <b>M66</b> - Éléments de synchronisation - 2 guides <b>1103R</b>	

\*\* Kit complet prêt à la pose. Seul le rail 11108 est à commander séparément.

### ENSEMBLE SAF80A



\*les bandeaux et embouts sont disponibles en aluminium brut (pour peinture) sur demande.



### SAF80A-SYN



Voir autres accessoires p.26

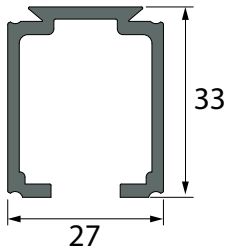
Système coulissant aluminium pour portes et placards d'intérieur, finition haut de gamme.

80 Kg

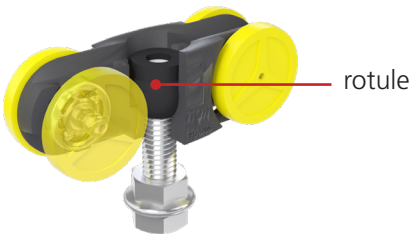
- DESIGN : bandeau intégral à clipser, offrant une finition parfaite.
- SILENCIEUX : fruit de nombreuses heures d'études et de tests, nos nouvelles montures garantissent un confort de roulement inégalé.
- CONFORTABLE : butée ferme-porte hydraulique et amortisseur ferme-porte de série dans les ensembles.
- INGÉNIEUX : montures équipées d'une rotule qui améliore l'endurance du système et permet de s'adapter aux imperfections du support de pose.



SAF®80A

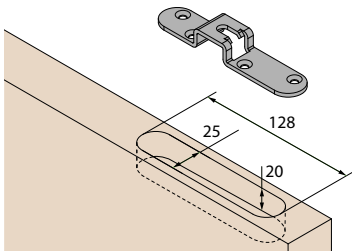


**Rail SAF®80 (11108)**  
(2 - 3 - 4 m)



**INGÉNIEUX :**  
montures équipées d'une rotule qui améliore l'endurance du système et permet de s'adapter aux imperfections du support de pose.

**Platine 11036 :** à encastrer pour un jeu minimum rail/porte



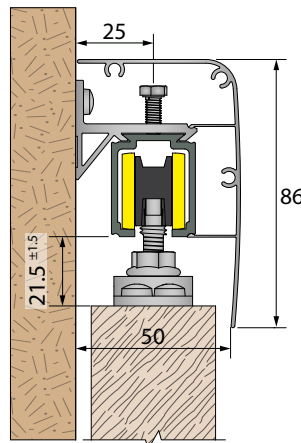
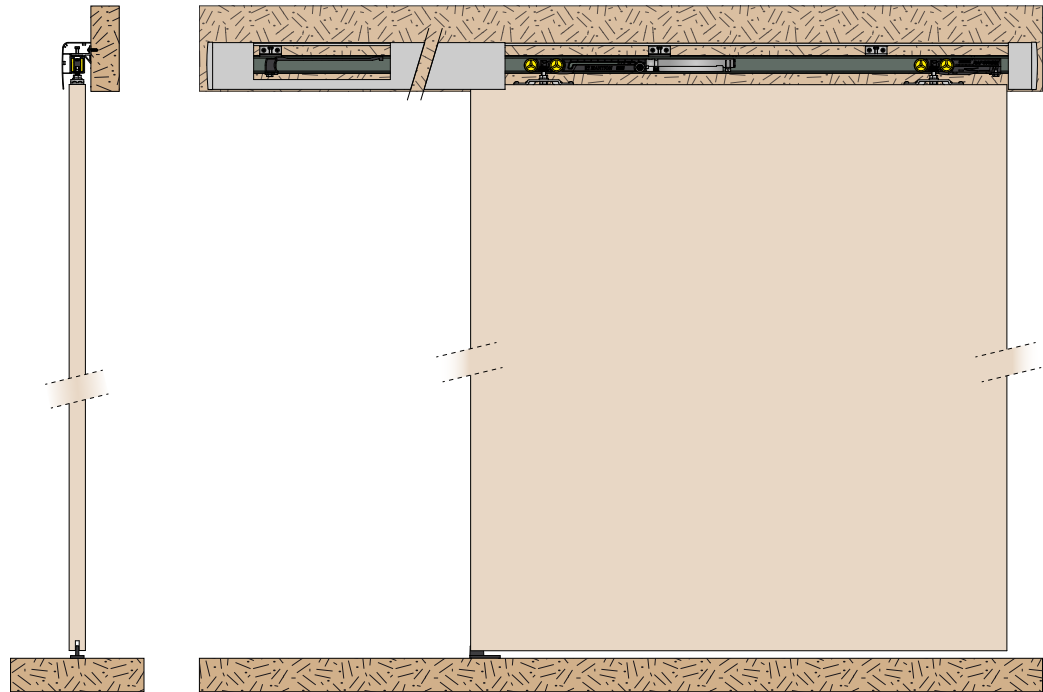
**amortisseur ferme-porte**  
intégrés dans le rail



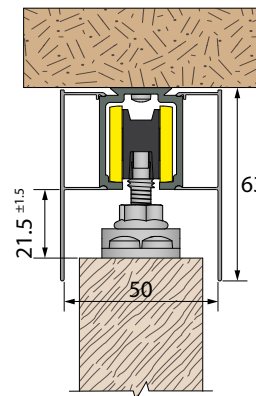
course d'amortissement :  
100 mm



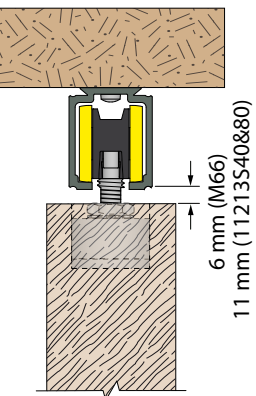
## SAF®80A



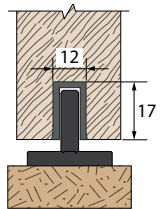
Montage fixation murale



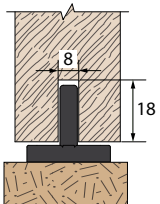
Montage fixation plafond avec platine 10036



Montage fixation plafond avec platine 11036



Montage guide 1103R avec profil 1106/110



Montage guide 1103R

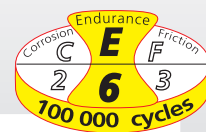


Système coulissant droit pour portes  
en bois



# SAF® 120A

Voir détails de la norme page 4



CAPACITÉ/PORTE	120 KG
RAIL	ALUMINIUM
DÉPLACEMENT	DROIT

## ENSEMBLES

Référence	Désignation	
SAF120A-300-3	Ensemble pour portes de <b>120 Kg maxi</b> : - 1 rail <b>11312</b> en longueur de <b>3 m.</b> + <b>Buly</b> (niveau à bulle) - 10 supports équerre <b>11013</b> - 2 montures <b>SAF120A</b> - 2 platines <b>10036</b> - 2 amortisseurs ferme-porte <b>M68</b> - 1 guide <b>1103R</b> - 1 clé de réglage et vis de pose	8

## RAILS & BANDEAUX

11312/200	Rail en aluminium anodisé section 37.4 x 28 mm, percé tous les 0.30 m. Longueur = <b>2 m.</b>	6
11312/300	Dito en longueur de <b>3 m.</b>	6
11031/200	Bandeau en aluminium anodisé* à clipser. S'utilise dans le cas d'une fixation au plafond. Hauteur = 67 mm - Longueur = <b>2 m.</b>	6
11031/300	Dito en longueur de <b>3 m.</b>	6
11041/200	Bandeau en aluminium anodisé* à clipser. S'utilise dans le cas d'une fixation murale. Hauteur = 86 mm - Longueur = <b>2 m.</b>	6
11041/300	Dito en longueur de <b>3 m.</b>	6
11041/400	Dito en longueur de <b>4 m.</b>	6
11045	Jeu d'embouts pour bandeaux 11041 en aluminium peint (effet anodisé)*	
11013	Support équerre (coulissant) pour fixation murale du rail. Se fixe tous les 0.30 m.	10

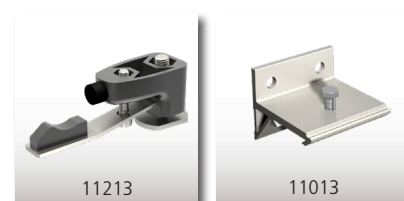
## GARNITURES

SAF120A	Garniture pour portes de <b>120 Kg maxi</b> : - 2 montures <b>SAF120A</b> (axes inox montés sur roulements à billes) - 2 platines <b>10036</b> - 2 butées d'arrêt réglables <b>11213</b> - 1 guide <b>1103R</b> - 1 clé de réglage et vis de pose	6
SAF120A-2	Dito avec 1 butée amortisseur <b>M68</b> et 1 butée d'arrêt réglable <b>11213</b>	6

## ENSEMBLE SAF120A



\*les bandeaux et embouts sont disponibles en aluminium brut (pour peinture) sur demande.



Voir autres accessoires p.26



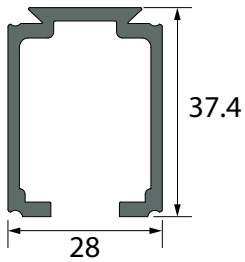
Système coulissant aluminium pour portes et placards d'intérieur, finition haut de gamme.

120 Kg

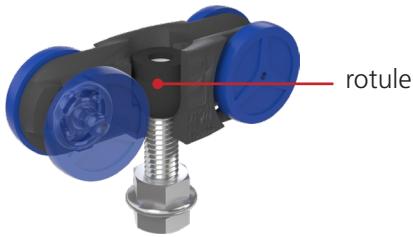
- DESIGN : bandeau intégral à clipser, offrant une finition parfaite.
- SILENCIEUX : fruit de nombreuses heures d'études et de tests, nos nouvelles montures garantissent un confort de roulement inégalé.
- CONFORTABLE : amortisseurs ferme-porte de série dans les ensembles.
- INGÉNIEUX : montures équipées d'une rotule qui améliore l'endurance du système et permet de s'adapter aux imperfections du support de pose.



SAF®120A



Rail SAF® 120 (11312)  
(2 - 3 m)



rotule

**INGÉNIEUX :**  
montures équipées d'une rotule qui améliore l'endurance du système et permet de s'adapter aux imperfections du support de pose.

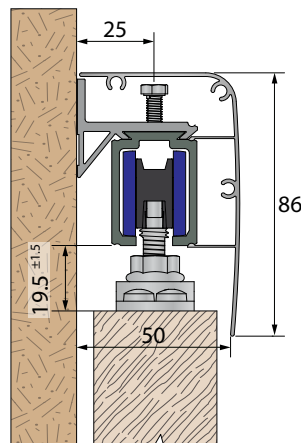
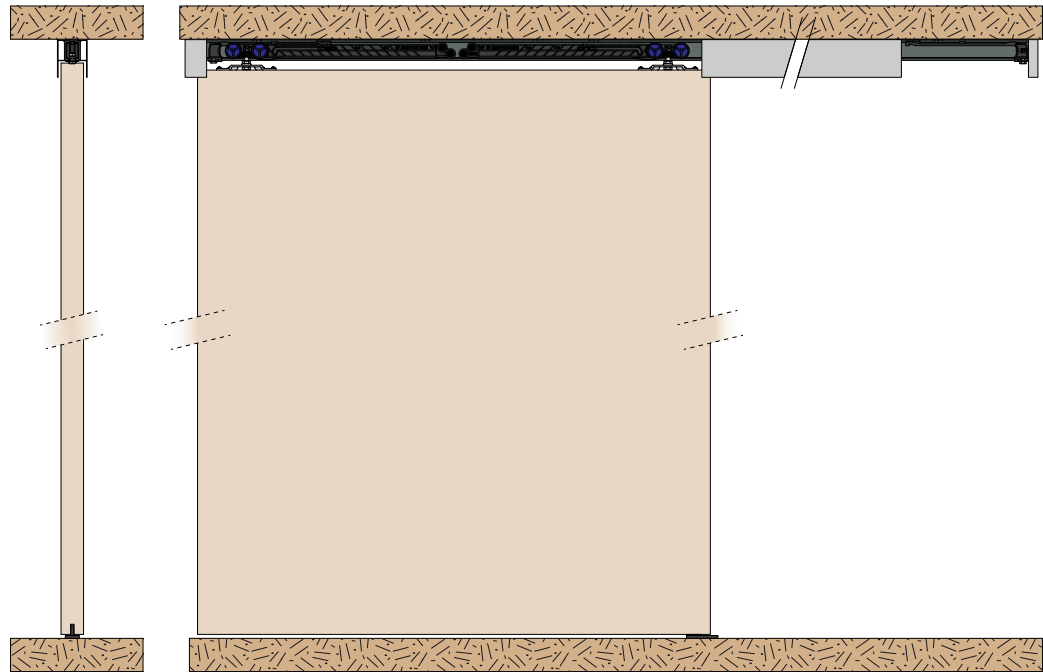
**Innovation Manton :**  
**amortisseur ferme-porte 120 Kg**  
intégré dans le rail



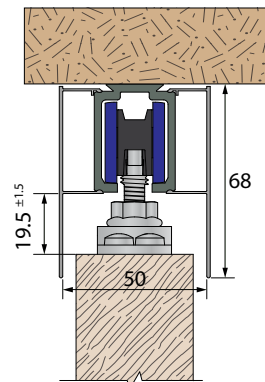
vidéo



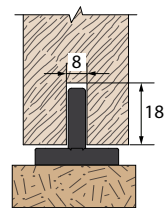
## SAF®120A



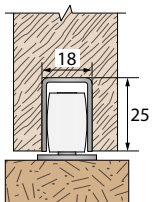
Montage fixation murale



Montage fixation plafond



Montage du guide 1103R



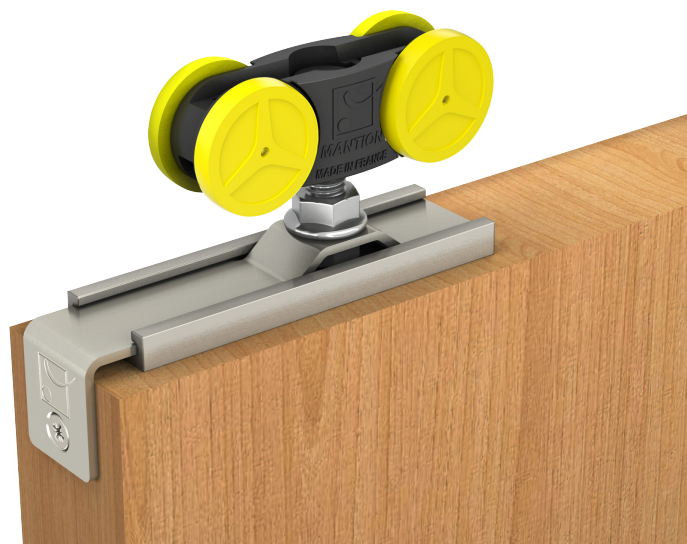
Montage 1103R avec profil 1106/110

# Système coulissant droit pour portes en bois



## SAF® Accessoires

MANTION®



CAPACITÉ/PORTE	40 - 80 - 120 KG
RAIL	ALUMINIUM
DÉPLACEMENT	DROIT

### AMORTISSEURS FERME-PORTE

Référence	Désignation	SAF40/80	SAF120
M66*	Système de butée amortisseur permettant une fermeture tout en douceur de la porte (sur 100 mm). L'amortisseur accompagne la porte de façon automatique jusqu'à la position fermée. Pour portes comprises entre <b>20 et 60 Kg</b> . Convient pour les garnitures <b>SAF40 et SAF80</b> et pour les ensembles <b>SAF40 et SAF80</b> (dans ce cas vous aurez 1 ferme-porte en ouverture et 1 en fermeture).	X	
M67*	Dito pour portes comprises entre <b>61 et 80 Kg</b> . Butée amortisseur équipée de galets pour un guidage parfait. Convient pour les garnitures <b>SAF80</b> et les ensembles <b>SAF80</b> .	X	

#### Innovation : M68

M68*	Amortisseur ferme-porte équipé de galets pour un guidage parfait, pour portes de <b>81 à 120 Kg</b> .		X
------	---	--	---

### ENSEMBLE «BANDEAU CARRÉ»

Ensemble «bandeau carré» : permet le montage avec une plinthe et une porte plus épaisse (45 mm max).

11048/P78	Bandeau en aluminium anodisé à clipser. S'utilise dans le cas d'une fixation murale. Hauteur = 94 mm - Longueur = <b>1981 mm</b> .	X	
11048/P118	Dito en longueur <b>2997 mm</b>	X	
11014-6	Support équerre (coulissant) pour fixation murale du rail. Se fixe tous les 0.44 m. S'utilise avec le bandeau 11048. <b>Quantité 6.</b>	X	X
11014-8	Dito en quantité <b>8</b>	X	X
11014-11	Dito en quantité <b>11</b>	X	X
11049	Jeu d'embouts pour bandeaux <b>11048</b> peint avec effet aluminium anodisé. Vendu avec <b>5</b> supports de bandeau.	X	

### ÉQUERRES ET PLATINES

11036L-1	Platine d'angle à visser en extrémité de panneau. Permet le montage de la porte dans l' <b>axe du rail</b> . Pour panneaux jusqu'à <b>120 Kg</b> . Pour utiliser le(s) amortisseur(s) M66/67/68 : - pour <b>1 amortisseur</b> : largeur mini de la porte : <b>890 mm</b> - pour <b>2 amortisseurs</b> : largeur mini de la porte : <b>940 mm</b> <b>Non compatible avec les butées 11213S40 et 11213S80.</b>	X	X
66RDM	Équerre murale pour <b>rail démontable</b> dans un montage entre cloisons. L'équerre se fixe en fond de caisson et au niveau du passage. Permet un accès rapide aux éléments se trouvant dans le rail (remplacement d'une monture ...)	X	
66RDP	Dito avec fixation plafond.	X	

### GUIDAGES BAS

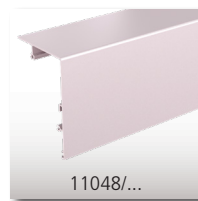
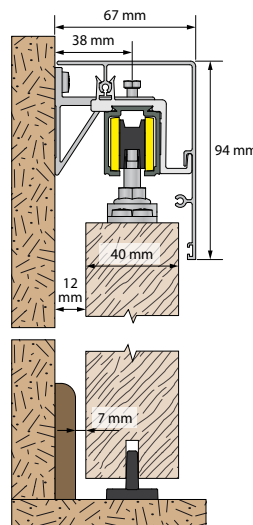
1106/110	Profil U en PVC noir 12x17 à encastrer sous la porte. Facilite le coulissement de celle-ci, convient pour les guides <b>1103 et 1103R</b> . Longueur = <b>1.10 m</b> .	X	X
1109A/...	Profil U en aluminium de 25 x 18 mm. Longueur = <b>2 m / 3 m ou 5 m</b>		X
1102	Guide à olive sur platine à visser. Pour U <b>1109A</b>		X
1124	Guide bas réglable (coupable) en polycarbonate transparent	X	

### BUTÉES

1086	Butée à visser renforcée		X
------	--------------------------	--	---



\*pour un fonctionnement optimal, il est important de choisir le bon amortisseur en fonction du poids de votre porte.



Système coulissant aluminium pour portes et placards d'intérieur, finition haut de gamme.

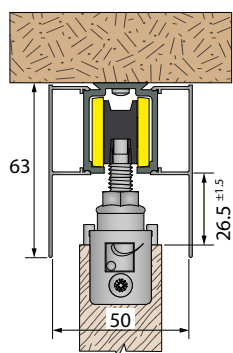
40 - 80 - 120 Kg

- DESIGN : bandeau intégral à clipser, offrant une finition parfaite.
- SILENCIEUX : fruit de nombreuses heures d'études et de tests, nos nouvelles montures garantissent un confort de roulement inégalé.
- CONFORTABLE : amortisseurs ferme-porte de série dans les ensembles.
- INGÉNIEUX : montures équipées d'une rotule qui améliore l'endurance du système et permet de s'adapter aux imperfections du support de pose.



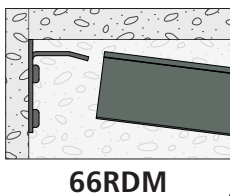
SAF® Accessoires

## SAF®40 - SAF®80

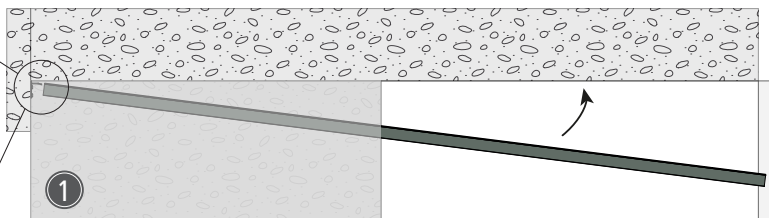


Montage de la platine 11036L-1 + SAF80A

vidéo montage

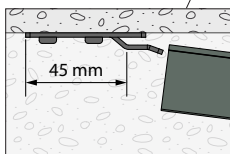


66RDM

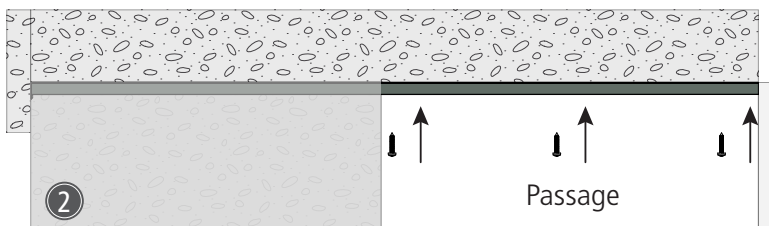


Montage de l'équerre 66RDM / 66RDP

vidéo montage

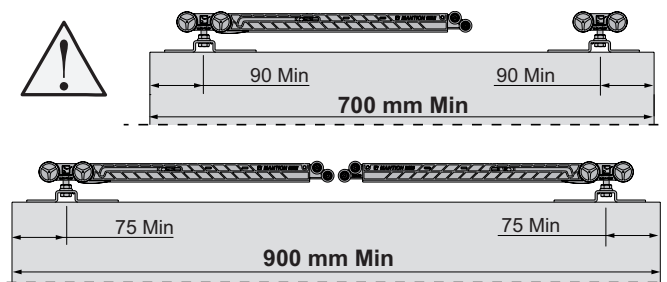


66RDP



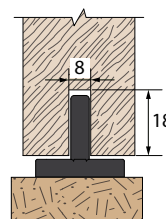
Passage

## SAF®120

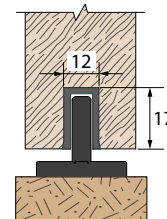


M68

Le nombre d'amortisseur dépend de la largeur mini de la porte.



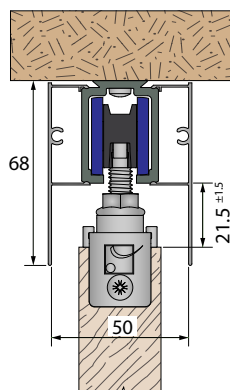
Montage 1103R



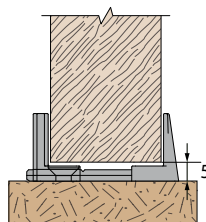
Montage 1103R avec profil 1106/100



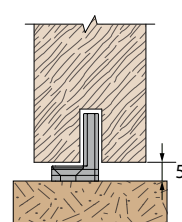
Platine 11036L-1



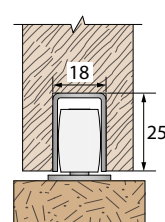
Montage de la platine 11036L-1 + SAF120A



Montage 1124 sans rainure



Montage 1124 avec rainure



Montage 1102 avec profil 1106/110



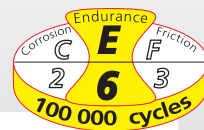
# Système coulissant droit pour portes en bois

## SAF®-SLIM

**Nouveau**



Voir détails de la norme page 4



CAPACITÉ/PORTE	80 KG
RAIL	ALUMINIUM
DÉPLACEMENT	DROIT

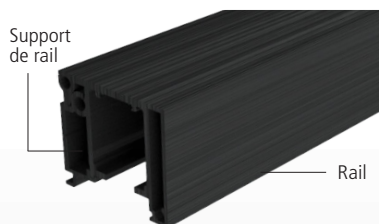
### KITS COMPLETS FINITION "ANODISÉ BROSSÉ NATUREL"

Référence	Désignation	
SAF-S82D/160	Ensemble pour portes de <b>80 Kg</b> maxi et largeur standard <b>830 mm</b> : - 1 garniture <b>SAF82A</b> (ferme-porte possible en option) - 1 kit rail (rail + support de rail) de <b>1595 mm</b> (40x45 mm) - 1 jeu d'embouts	6
SAF-S82D/200	Ensemble pour portes de <b>80 Kg</b> maxi et jusqu'à <b>1030 mm</b> de largeur : - 1 garniture <b>SAF82A</b> (ferme-porte possible en option) - 1 kit rail (rail + support de rail) de <b>1995 mm</b> (40x45 mm) à recouper suivant la largeur de porte - 1 jeu d'embouts	6

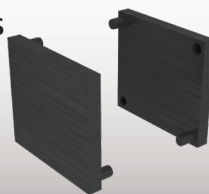
### KITS COMPLETS FINITION "ANODISÉ BROSSÉ NOIR"

SAF-S82C/160	Ensemble pour portes de <b>80 Kg</b> maxi et largeur standard <b>830 mm</b> : - 1 garniture <b>SAF82A</b> (ferme-porte possible en option) - 1 kit rail (rail + support de rail) de <b>1595 mm</b> (40x45 mm) - 1 jeu d'embouts	6
SAF-S82C/200	Ensemble pour portes de <b>80 Kg</b> maxi et jusqu'à <b>1030 mm</b> de largeur : - 1 garniture <b>SAF82A</b> (ferme-porte possible en option) - 1 kit rail (rail + support de rail) de <b>1995 mm</b> (40x45 mm) à recouper suivant la largeur de porte - 1 jeu d'embouts	6

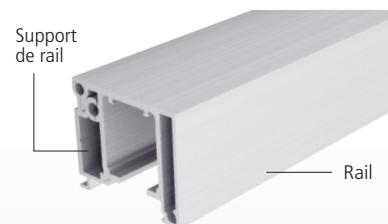
#### KIT RAIL Finition ANODISÉ BROSSÉ NOIR



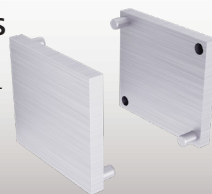
#### JEU D'EMBOUS Finition ANODISÉ BROSSÉ NOIR



#### KIT RAIL Finition ANODISÉ BROSSÉ NATUREL



#### JEU D'EMBOUS Finition ANODISÉ BROSSÉ NATUREL



### OPTIONS FERME-PORTE

M66S	L'amortisseur accompagne la porte (sur 100 mm) de façon automatique jusqu'à la position fermée. Pour portes comprises entre <b>20 et 60 Kg</b> . Portes < 880 mm : 1 seul amortisseur possible (ouverture ou fermeture) Portes > 880 mm : 2 amortisseurs possibles (ouverture et fermeture)	
M67S	Dito pour portes comprises entre <b>61 et 80 Kg</b> . Butée amortisseur équipée de galets pour un guidage parfait. Portes < 900 mm : 1 seul amortisseur possible (ouverture ou fermeture) Portes > 900 mm : 2 amortisseurs possibles (ouverture et fermeture)	



M67S\* - pour portes de 61 à 80 Kg



M66S\* - pour portes de 20 à 60 Kg

\* pour un fonctionnement optimal, il est important de choisir le bon amortisseur en fonction du poids de votre porte.

sur-mesure Éléments indispensables pour composer votre système SAF-SLIM : **1 garniture + 1 kit rail + 1 jeu d'embouts**

### COMPOSANTS AU DÉTAIL - COUPE DU KIT RAIL SUR-MESURE

SAF82A	Garnitures pour portes de 80 Kg maxi : - 2 montures <b>SAF</b> + 2 <b>platines</b> de fixation monture/porte - 2 butées d'arrêt réglables <b>11213</b> (ferme-porte en option) - 2 guides <b>1103</b> - 2 clés hexagonales, vis et chevilles de pose, notice de montage	6
11108SMD/SP1	Kit rail finition <u>anodisé brossé naturel</u> coupé à longueur (sur mesure). Pour baie supérieure à <b>960 mm</b> et jusqu'à <b>1460 mm</b> .	
11108SMC/SP1	Dito en finition <u>anodisé brossé noir</u>	
11108SMD/SP2	Kit rail finition <u>anodisé brossé naturel</u> coupé à longueur (sur mesure). Pour baie supérieure à <b>1460 mm</b> .	
11108SMC/SP2	Dito en finition <u>anodisé brossé noir</u>	
11052D	Jeu d'embouts finition anodisé brossé naturel pour rail 11108SMD	
11052C	Jeu d'embouts finition anodisé brossé noir pour rail 11108SMC	

#### GARNITURE SAF82A



11052C



11052D



11108SMC



11108SMD

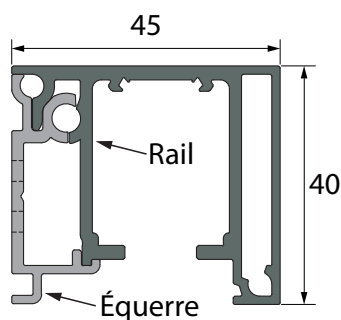
80 Kg

Système coulissant en aluminium anodisé brossé, pour portes d'intérieur, alliant finition haut de gamme et conception ultra fine.

- DISCRÉTION : aspect compact et épuré, pas de fixation visible, pas d'usinage de porte et le jeu rail/porte n'est seulement que de 3 mm.
- DESIGN : 2 finitions : noir ou aluminium brossé.
- INGÉNIEUX : rail ajustable en horizontalité, aplomb de porte réglable et montage simple et rapide.



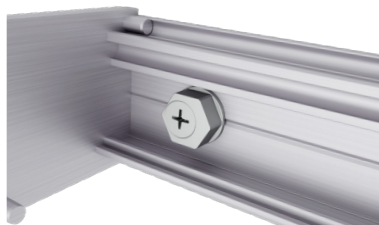
SAF®-SLIM



Rail SAF®-SLIM (11108SM./...)

**VIS EXCENTRIQUE :**

permet un réglage simple et rapide du rail (horizontalité) pour la mise à niveau



**Amortisseur ferme-porte M66S**  
intégré dans le rail



course d'amortissement :  
100 mm



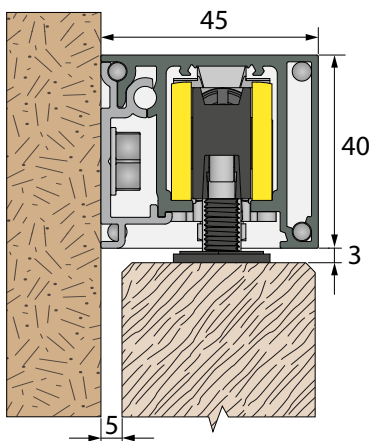
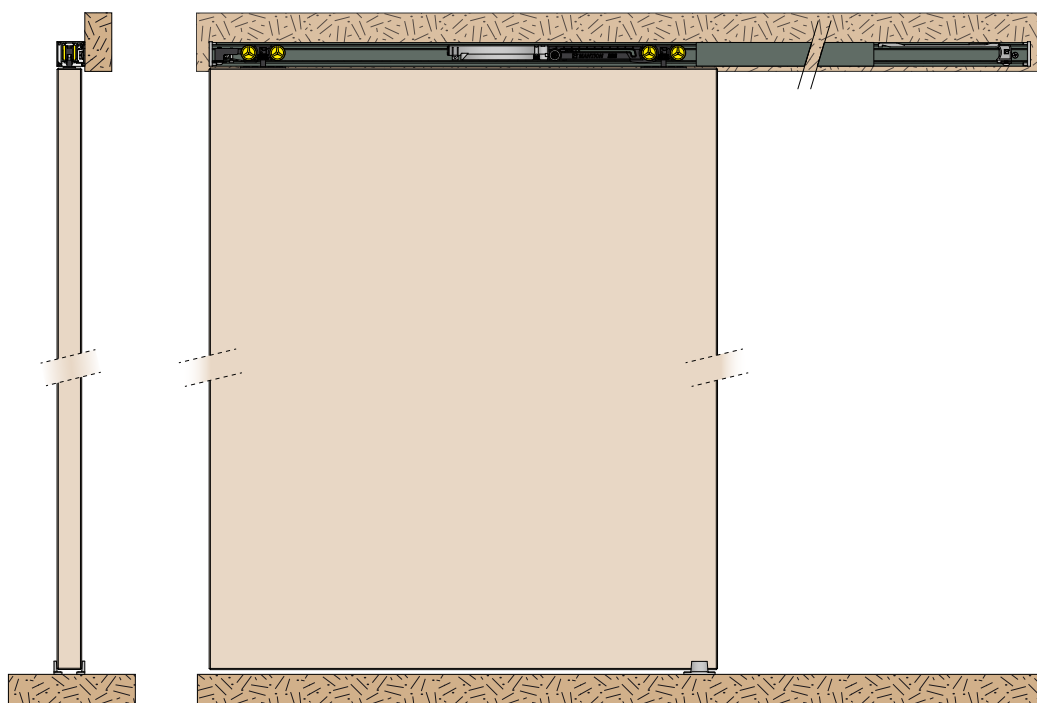
**Amortisseur ferme-porte M67S**  
intégré dans le rail



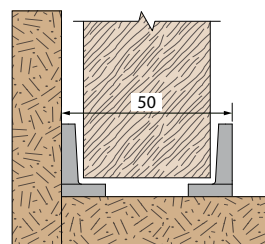
course d'amortissement :  
110 mm



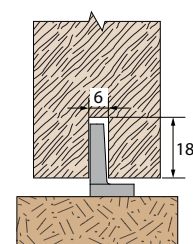
### SAF®-SLIM



Montage fixation murale



Montage guide 1103

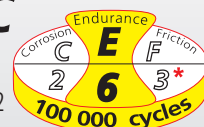


Montage guide 1103 avec rainure

# Système télescopique pour déplacement simultané de **2 portes**

## SAF® 80 TELESCOPIC

## SAF® 120 TELESCOPIC



\* SAF®120 TELESCOPIC : Friction = 2

CAPACITÉ/PORTE	80 KG (SAF®80 TELESCOPIC) 120 KG (SAF®120 TELESCOPIC)
RAIL	ALUMINIUM
DÉPLACEMENT	DROIT

MANTION®

Éléments indispensables pour composer un système télescopique : **2 rails + 1 garniture TELESCOPIC + 1 courroie**

### RAILS ET COURROIE

Référence	Désignation
11108/400	Rail en aluminium anodisé section 33 x 27 mm, percé tous les 0.44 m, en longueur de <b>4 m</b> pour baie jusqu'à 2.5 m. Pour garnitures <b>SAF80-TL2</b> et <b>SAF81-TL2</b> - portes de <b>80 Kg</b>
11108/500	Dito en longueur de <b>5 m</b> pour baie jusqu'à 3 m.
11312/400	Rail en aluminium anodisé section 37.4 x 28 mm, percé tous les 0.30 m, en longueur de <b>4 m</b> pour baie jusqu'à 2.5 m. Pour garnitures <b>SAF120-TL2</b> et <b>SAF121-TL2</b> - portes de <b>120 Kg</b>
11312/500	Dito en longueur de <b>5 m</b> pour baie jusqu'à 3 m.
1109A/200	Profil U 25 x18 en aluminium pour encastrer sous les portes. Disponible en longueur de <b>2 m</b> . Optionnel, facilite le coulissement de la porte.
1109A/300	Dito en longueur de <b>3 m</b> .
10172/500	Courroie crantée (armée) en longueur de <b>5 m</b> .



### GARNITURES SAF® TELESCOPIC

#### Composition des garnitures SAF® TELESCOPIC

##### 1 kit montures :

- 4 montures montées sur roulements à billes, axes et vis INOX
- 4 platines (à visser sur chant ou à encastrer au choix)
- 2 poulies de renvoi en aluminium montées sur platine INOX
- 2 butées d'arrêt à pince avec vis INOX

##### 1 kit de synchronisation :

- 1 équerre point fixe 2 mors en INOX
- 1 équerre d'entraînement 2 mors en INOX

##### 1 kit de guidage :

- 1 patin réglable en plastique blanc (14 à 30 mm) avec vis et cheville S6
- 2 guides avec olives Nylon sur équerre en INOX

### SAF®80 TELESCOPIC - épaisseur panneaux 38-40 mm

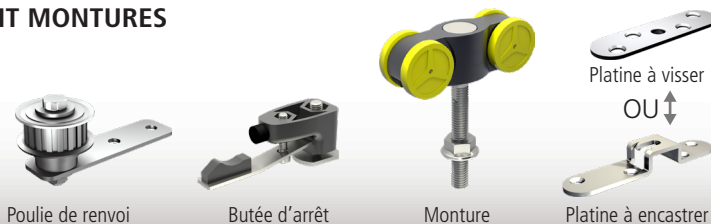
SAF80-TL2	Garniture pour <b>2 portes</b> de <b>80 Kg</b> maxi chacune et baie de <b>3 m</b> maxi avec platines INOX à visser sur chant*
SAF81-TL2	Garniture pour <b>2 portes</b> de <b>80 Kg</b> maxi chacune et baie de <b>3 m</b> maxi avec platines zinguées à encastrer

### SAF®120 TELESCOPIC - épaisseur panneaux 45 mm

SAF120-TL2	Garniture pour <b>2 portes</b> de <b>120 Kg</b> maxi chacune et baie de <b>3 m</b> maxi avec platines INOX à visser sur chant*
SAF121-TL2	Garniture pour <b>2 portes</b> de <b>120 Kg</b> maxi chacune et baie de <b>3 m</b> maxi avec platines zinguées à encastrer

\* l'utilisation de cette platine sur chant nécessite d'enfiler les panneaux par le bout

### KIT MONTURES



### KIT DE SYNCHRONISATION



### KIT DE GUIDAGE



Système coulissant aluminium pour le déplacement simultané de 2 portes.

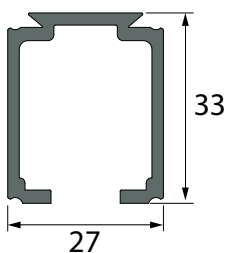
80 - 120 Kg - 2 panneaux



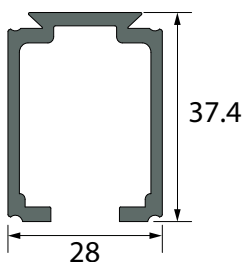
- Permet de grandes ouvertures jusqu'à 3 m.
- Passage totalement libre :
  - pas de rail de guidage au sol
  - portes refoulées dans une zone de stockage.
- Système haut de gamme :
  - montures garanties 100 000 cycles.
  - synchronisation par poulie/courroie renforcée.



SAF® TELESCOPIC



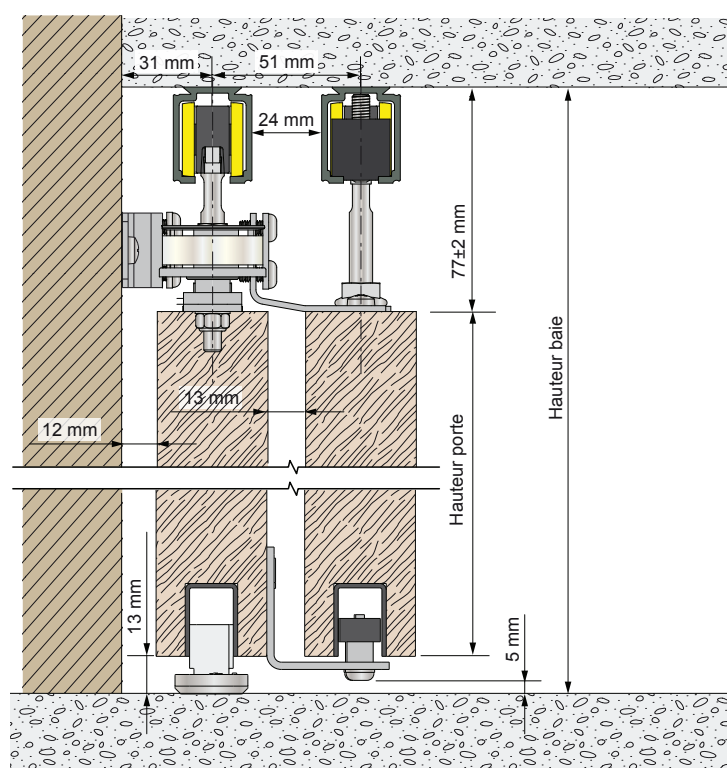
**Rail SAF®80 (11108)**  
(4 - 5 m)



**Rail SAF®120 (11312)**  
(4 - 5 m)

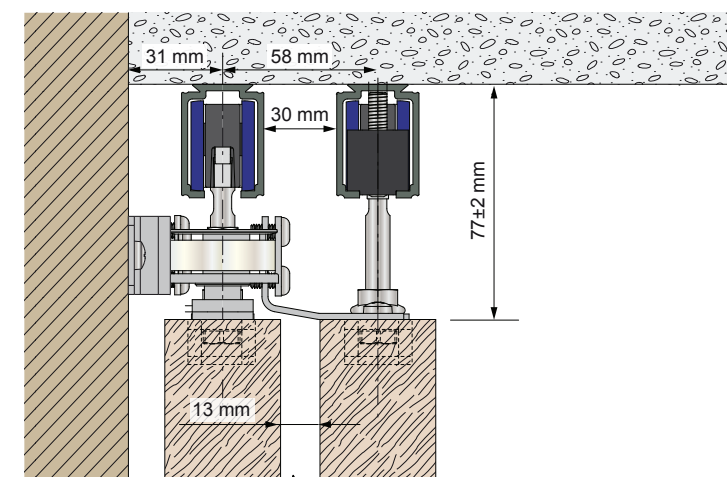
### SAF®80 TELESCOPIC 38-40 mm

(exemple version platine à visser sur chant - panneaux de 38 mm)



### SAF®120 TELESCOPIC 45 mm

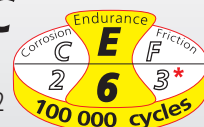
(exemple version platine à encastrer - panneaux de 45 mm)



# Système télescopique pour déplacement simultané de **3 portes**

## SAF® 80 TELESCOPIC

## SAF® 120 TELESCOPIC



\* SAF®120 TELESCOPIC : Friction = 2

CAPACITÉ/PORTE	80 KG (SAF®80 TELESCOPIC) 120 KG (SAF®120 TELESCOPIC)
RAIL	ALUMINIUM
DÉPLACEMENT	DROIT

Éléments indispensables pour composer un système télescopique : **3 rails + 1 garniture TELESCOPIC + 1 courroie**

### RAILS ET COURROIE

Référence	Désignation
11108/500	Rail en aluminium anodisé section 33 x 27 mm, percé tous les 0.44 m, en longueur de <b>5 m</b> pour baie jusqu'à 3.5 m. Pour garnitures <b>SAF80-TL3</b> et <b>SAF81-TL3</b> - portes de <b>80 Kg</b>
11108/600	Dito en longueur de <b>6 m</b> pour baie jusqu'à 4.5 m.
11312/500	Rail en aluminium anodisé section 37.4 x 28 mm, percé tous les 0.30 m, en longueur de <b>5 m</b> pour baie jusqu'à 3.5 m. Pour garnitures <b>SAF120-TL3</b> et <b>SAF121-TL3</b> - portes de <b>120 Kg</b>
11312/600	Dito en longueur de <b>6 m</b> pour baie jusqu'à 4.5 m.
1109A/200	Profil U 25 x18 en aluminium pour encastrer sous les portes. Disponible en longueur de <b>2 m</b> . Optionnel, facilite le coulissement de la porte.
1109A/300	Dito en longueur de <b>3 m</b> .
10172/750	Courroie crantée armée en longueur de <b>7.5 m</b> .



### GARNITURES SAF® TELESCOPIC

#### Composition des garnitures SAF® TELESCOPIC

##### 1 kit montures :

- 6 montures montées sur roulements à billes, axes et vis INOX
- 6 platines (à visser sur chant ou à encastrer au choix)
- 4 poulies de renvoi en aluminium montées sur platine INOX
- 2 butées d'arrêt à pince avec vis INOX

##### 1 kit de synchronisation :

- 1 équerre point fixe 2 mors en INOX
- 1 équerre d'entraînement intérieur 1 mors en INOX
- 1 équerre d'entraînement extérieur 1 mors en INOX
- 1 équerre d'entraînement 2 mors en INOX

##### 1 kit de guidage :

- 1 patin réglable en plastique blanc (14 à 30 mm) avec vis et cheville S6
- 2 guides avec olives Nylon sur équerre en INOX

### SAF®80 TELESCOPIC - épaisseur panneaux 38-40 mm

SAF80-TL3	Garniture pour <b>3 portes</b> de <b>80 Kg</b> maxi chacune et baie de <b>4.5 m</b> maxi avec platines INOX à visser sur chant*
SAF81-TL3	Garniture pour <b>3 portes</b> de <b>80 Kg</b> maxi chacune et baie de <b>4.5 m</b> maxi avec platines zinguées à encastrer

### SAF®120 TELESCOPIC - épaisseur panneaux 45 mm

SAF120-TL3	Garniture pour <b>3 portes</b> de <b>120 Kg</b> maxi chacune et baie de <b>4.5 m</b> maxi avec platines INOX à visser sur chant*
SAF121-TL3	Garniture pour <b>3 portes</b> de <b>80 Kg</b> maxi chacune et baie de <b>4.5 m</b> maxi avec platines zinguées à encastrer

\* l'utilisation de cette platine nécessite d'enfiler les panneaux par le bout

### KIT MONTURES



Poulie de renvoi

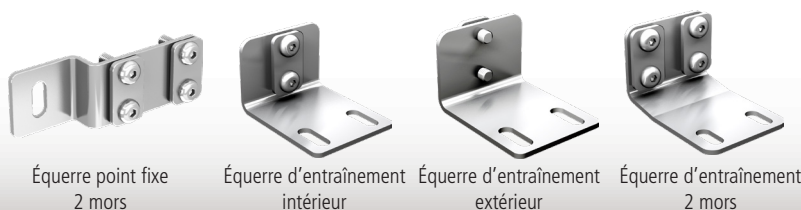
Butée d'arrêt

Monture

Platine à encastrer



### KIT DE SYNCHRONISATION



Équerre point fixe 2 mors

Équerre d'entraînement intérieur

Équerre d'entraînement extérieur

Équerre d'entraînement 2 mors



### KIT DE GUIDAGE



Patin réglable

Guide 2 olives sur équerre



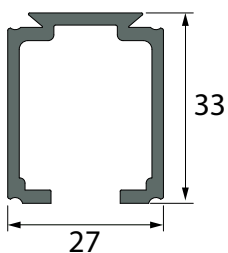
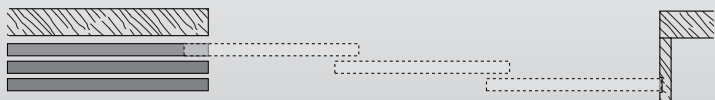
Système coulissant aluminium pour le déplacement simultané de 3 portes.

80 - 120 Kg - 3 panneaux

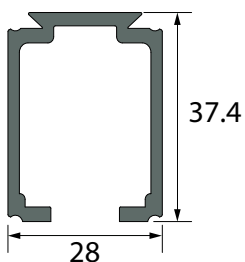


SAF® TELESCOPIC

- Permet de grandes ouvertures jusqu'à 4.5 m.
- Passage totalement libre :
  - pas de rail de guidage au sol
  - portes refoulées dans une zone de stockage.
- Système haut de gamme :
  - montures garanties 100 000 cycles.
  - synchronisation par poulie/courroie renforcée.



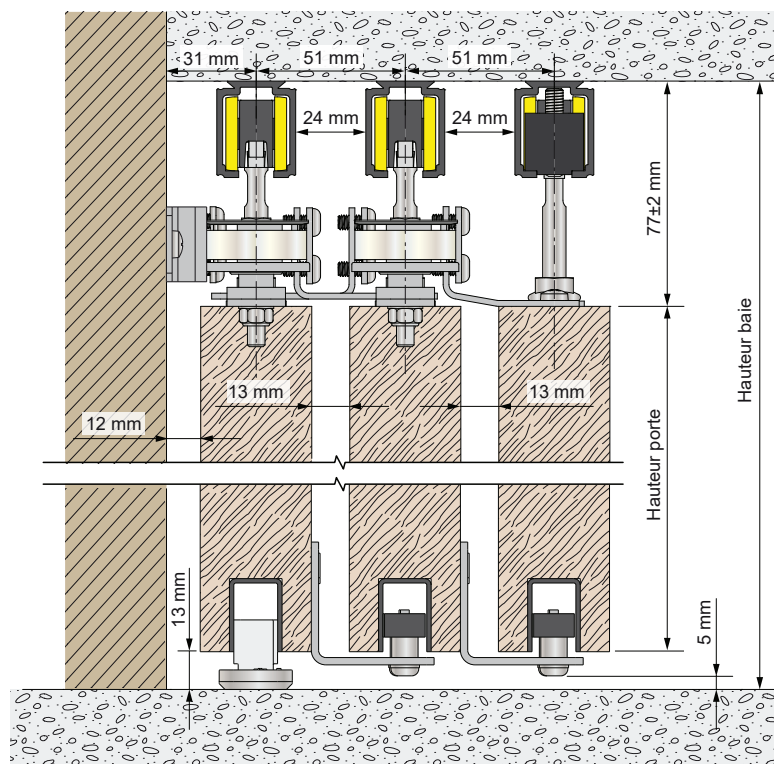
**Rail SAF®80 (11108)**  
(5 - 6 m)



**Rail SAF®120 (11312)**  
(5 - 6 m)

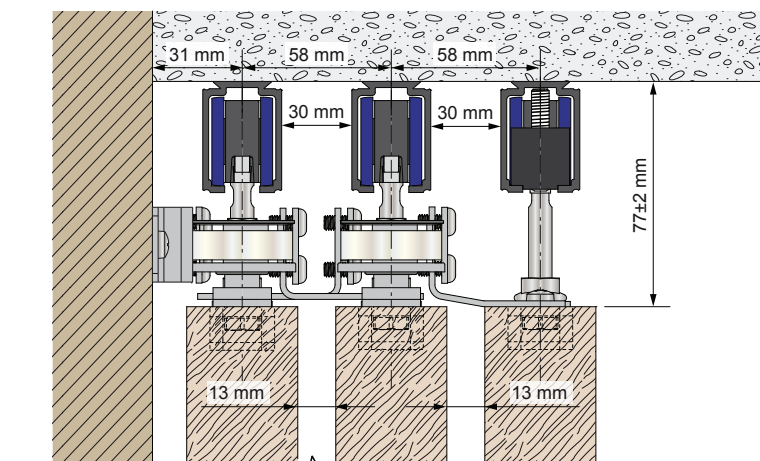
### SAF®80 TELESCOPIC 38-40 mm

(exemple version platine à visser sur chant - panneaux de 38 mm)



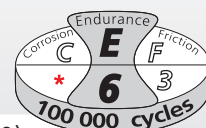
### SAF®120 TELESCOPIC 45 mm

(exemple version platine à encastrer - panneaux de 45 mm)



# Système coulissant droit

## STARAL® PLUS



Voir détails de la norme page 4

\* La corrosion varie en fonction des composants choisis

CAPACITÉ/PORTE	150 KG (RAIL 10300) 200 KG (RAIL 10400) 400 KG (RAIL 10500)
RAIL	ALUMINIUM
DÉPLACEMENT	DROIT

MANTION®



### RAILS ET ACCESSOIRES

150 KG	200 KG	400 KG	Fig.	Désignation
-	10400/400	10500/400	1	Rail en aluminium brut en longueur de 4 m.
-	10400/500	10500/500		Dito en longueur de 5 m.
10300/600	10400/600	10500/600		Dito en longueur de 6 m.
-	10400A/600	10500A/600		Rail en aluminium anodisé en longueur de 6 m.
10033	10043	10053	2	Equerre coulissante pour la fixation murale.
-	10043M	10053M	3	Manchon coulissant pour la fixation murale.
-	10044	10054	4	Support coulissant pour fixation plafond.
-	10044M	10054M	5	Manchon coulissant pour fixation plafond.
-	GH10430BP	GJ10530BP	6	Set de 4 supports pour fixation du bandeau
-	GH10430P	GJ10530P	7	Bandeau en aluminium brut en longueur de 6 m.
-	GH10430EN	GJ10530EN	8	Jeu d'embouts de bandeau en PP noir (à peindre)

### POUR PORTES DE 150 KG

#### rail 10300

Référence	Fig.	Désignation	
9232NC2	10	Monture avec armature Inox équipée de 4 galets bandage Nylon montés sur roulement à billes axe Ø M8 (platine 0036XM8)	2
0036XM8	11	Platine à visser sur chant Ø M8 - 100 x 25 - ép. 25/10°.	
9139-1	14	Butée de rail avec vis de serrage tête fraisée.	12

### POUR PORTES DE 200 KG

#### rail 10400

Référence	Fig.	Désignation	
9242NC	9	Monture avec support intégré à visser, équipée de 4 galets bandage Nylon montés sur roulement à billes.	2
9242NC2	10	Monture avec armature Inox équipée de 4 galets bandage Nylon montés sur roulement à billes axe Ø M10 (platine 0036 ou 0031).	2
0036	11	Platine à visser sur chant Ø M10 - 100 x 25 - ép. 25/10°.	20
9149-1	12	Butée de rail avec vis de serrage tête fraisée.	8

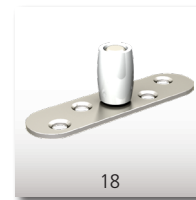
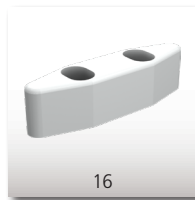
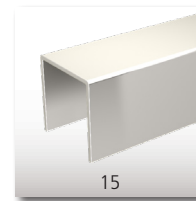
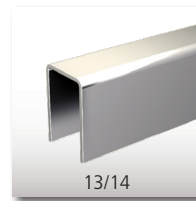
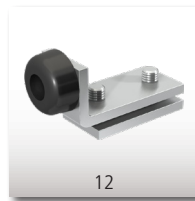
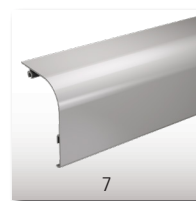
### POUR PORTES DE 400 KG

#### rail 10500

Référence	Fig.	Désignation	
9252NC	9	Monture avec support/platine intégré à visser, équipée de 4 galets bandage Nylon montés sur roulement à billes.	2
9252NC2	10	Monture avec armature Inox équipée de 4 galets bandage Nylon montés sur roulement à billes axe Ø M12 (platine 0056 ou 0051).	2
0056	11	Platine à visser sur chant Ø M12 - 170 x 30 - ép. 40/10°.	10
9159-1	12	Butée de rail avec vis de serrage tête fraisée.	2

### GUIDAGE AU SOL

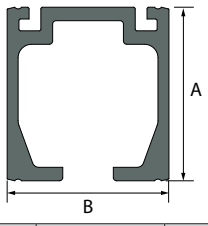
Référence	Fig.	Désignation	
1109/...	13	Profil U en acier zingué de 25 x 17 mm. L = 1.5 / 2 / 3 / 6 m.	4
1109A/...	14	Profil U en aluminium de 25 x 18 mm. L = 2 / 3 / 6 m.	4
1110/...	15	Profil U en acier zingué de 30 x 30 mm. L = 2 / 3 / 6 m.	4
1110GDL	16	Patin en Nylon blanc à visser - 100 x 25 x 25 mm pour U 30 x 30.	8
1103RG	17	Patin réglable en plastique blanc (14 à 30 mm) avec vis et cheville S6	10
1102	18	Guide du bas à olive sur platine à visser. Pour U 25 x 17 mm	20



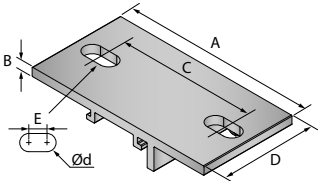


Système coulissant sur rail aluminium pour portes lourdes.

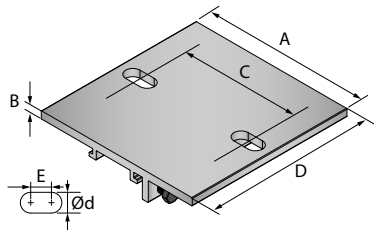
- SILENCIEUX : montures avec galets Nylon montés sur roulements à billes.
- ESTHÉTIQUE : les montures 9232NC2 / 9242NC / 9242NC2 / 9252NC et 9252NC2 on été conçues pour réduire au maximum l'espace entre le rail et la porte.
- RÉSISTANT : les armatures des montures 9232NC2 / 9242NC2 et 9252NC2 sont en Inox (tenue à la corrosion sur le long terme).



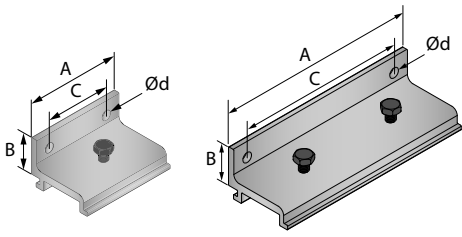
Ref.	A	B
10300	39	39
10400	51.5	47.5
10500	72	64,5



Ref.	A	B	C	D	E	Ød
10044 (rail 10400)	127	6	91	65	12	12
10054 (rail 10500)	158	8	116	90	10	16



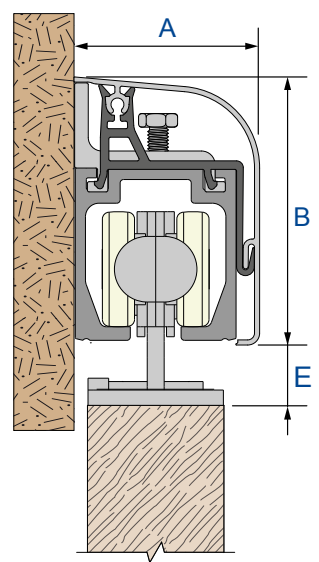
Ref.	A	B	C	D	E	Ød
10044M (rail 10400)	127	6	91	130	12	12
10054M (rail 10500)	180	8	116	158	10	16



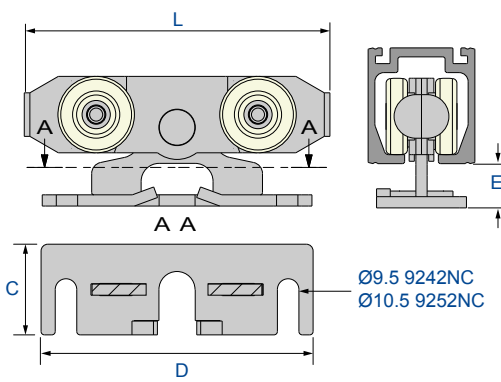
Ref.	A	B	C	Ød
10033 (rail 10300)	40	20	25	5
10043 (rail 10400)	65	24	45	6.5
10043M (rail 10400)	130	24	110	6.5
10053 (rail 10500)	90	30	70	8.5
10053M (rail 10500)	180	30	160	8.5

### STARAL® PLUS

#### 9242NC - 9252NC

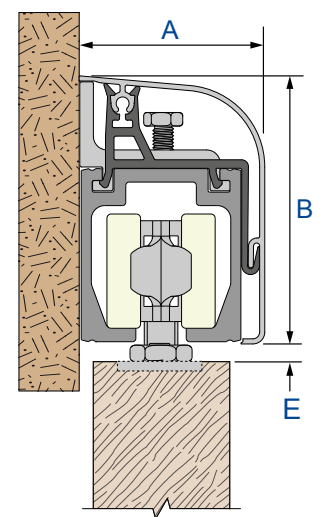


Rail	A	B	E
10400	54.5	78.5	20
10500	71	105	24



Ref.	L	E	C	D
9242NC	136	20	40	120
9252NC	156	24	50	142

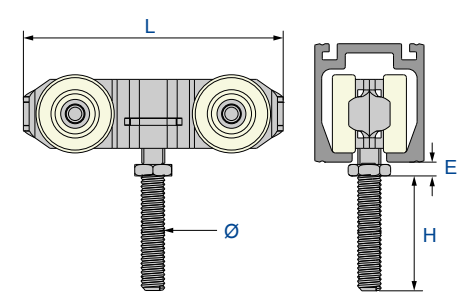
#### 9232NC2 - 9242NC2 - 9252NC2



Exemple avec platine encastrée

Rail	A	B	E
10300*	-	-	-
10400	54.5	78.5	6 mini
10500	71	105	7 mini

\* pas de bandeau pour le rail 10300



Ref.	L	E	H	Ø
9232NC2	90	5 mini	33	M8
9242NC2	113	6 mini	53	M10
9252NC2	140	7 mini	44	M12

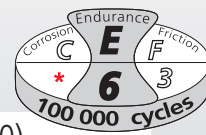


## Système coulissant droit

**STARAL®**

Voir détails de la norme page 4

\* La corrosion varie en fonction des composants choisis



CAPACITÉ/PORTE	400 KG (RAIL 10500) 600 KG (RAIL 10600)
----------------	--

RAIL	ALUMINIUM
------	-----------

DÉPLACEMENT	DROIT
-------------	-------

## RAILS ET ACCESSOIRES

400 KG	600 KG	Fig.	Désignation
10500/400	10600/400	1	Rail en aluminium brut en longueur de 4 m.
10500/500	10600/500		Dito en longueur de 5 m.
10500/600	10600/600		Dito en longueur de 6 m.
10500A/600	-		Rail en aluminium anodisé en longueur de 6 m.
10053	10063	2	Equerre coulissante pour la fixation murale.
10053M	10063M	3	Manchon coulissant pour la fixation murale.
10054	10064	4	Support coulissant pour fixation plafond.
10054M	-	5	Manchon coulissant pour fixation plafond.



## POUR PORTES DE 400 KG

## rail 10500

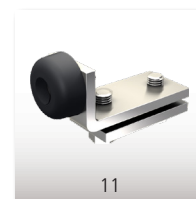
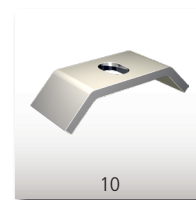
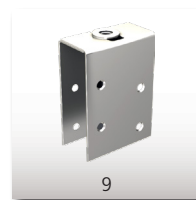
Référence	Fig.	Désignation	
9252N	6	Monture à support col de cygne, équipée de 4 galets bandage Nylon montés sur roulement à billes - Vis : Ø M16	2
9255N	7	Monture à collier démontable, équipée de 4 galets bandage Nylon montés sur roulement à billes - Vis : Ø M16	2
0086	8	Platine à visser sur chant Ø M16 - 400 x 40 - ép. 10 mm	2
0081	9	Chape réglable pour panneaux de 55 à 75 mm d'épaisseur.	2
0085	10	Platine à souder sur chant Ø17 - 102 x 50 x 26 - ép. 50/10°.	2
9159	11	Butée de rail	2



## POUR PORTES DE 600 KG

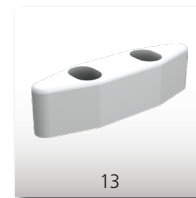
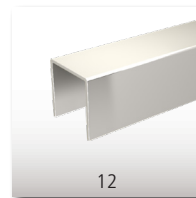
## rail 10600

Référence	Fig.	Désignation	
9262N	6	Monture à support col de cygne, équipée de 4 galets bandage Nylon montés sur roulement à billes - Vis : Ø M16	2
9265N	7	Monture à collier démontable, équipée de 4 galets bandage Nylon montés sur roulement à billes - Vis : Ø M16	2
0086	8	Platine à visser sur chant Ø M16 - 400 x 40 - ép. 10 mm	2
0081	9	Chape réglable pour panneaux de 55 à 75 mm d'épaisseur.	2
0085	10	Platine à souder sur chant Ø17 - 102 x 50 x 26 - ép. 50/10°.	2
9169	11	Butée de rail	2



## GUIDAGE AU SOL

Référence	Fig.	Désignation	
1110/200	12	Profil U en acier zingué de 30 x 30 mm. Longueur = 2 m.	
1110/300	12	Profil U en acier zingué de 30 x 30 mm. Longueur = 3 m.	4
1110/600	12	Profil U en acier zingué de 30 x 30 mm. Longueur = 6 m.	4
1110GDL	13	Patin en Nylon blanc à visser - 100 x 25 x 25 mm pour U 30 x 30.	8



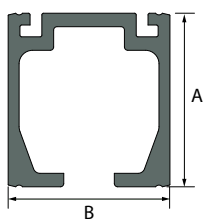
voir autres types de guidage p.47

Système coulissant sur rail aluminium pour portes lourdes.

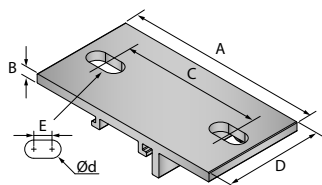
- SILENCIEUX : montures avec galets Nylon montés sur roulements à billes.



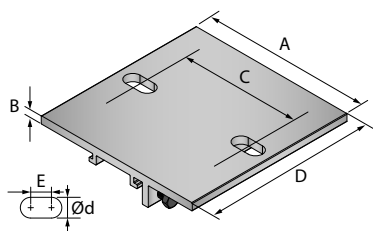
STARAL®



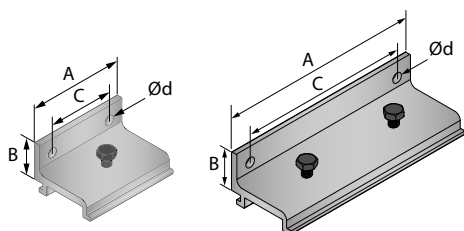
Ref.	A	B
10500	72	64.5
10600	90.5	79.5



Ref.	A	B	C	D	E	Ød
10054 (rail 10500)	158	8	116	90	10	16



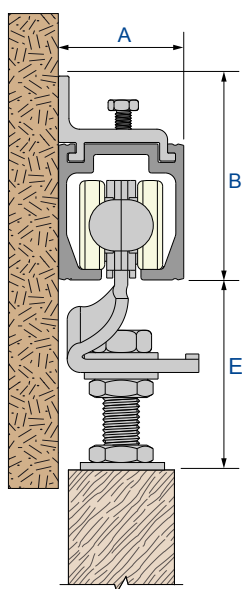
Ref.	A	B	C	D	E	Ød
10054M (rail 10500)	180	8	116	158	10	16
10064M (rail 10600)	220	10	140	190	10	21



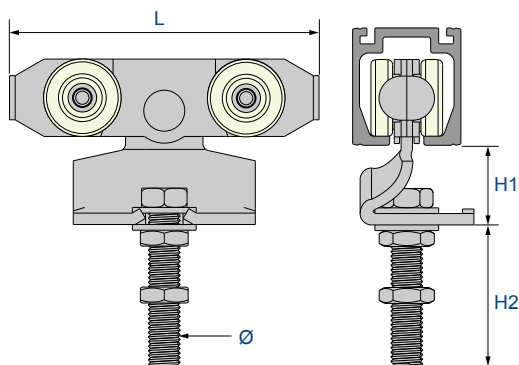
Ref.	A	B	C	Ød
10053 (rail 10500)	90	30	70	8.5
10053M (rail 10500)	180	30	160	8.5
10063 (rail 10600)	110	40	80	10.5
10063M (rail 10600)	220	40	190	10.5

STARAL®

9252N - 9262N

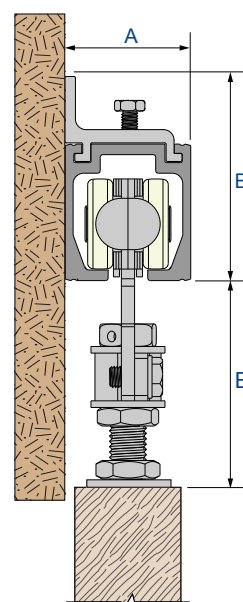


Ref.	A	B	E
10500	64.5	102	78±25
10600	79.5	130.5	71±25

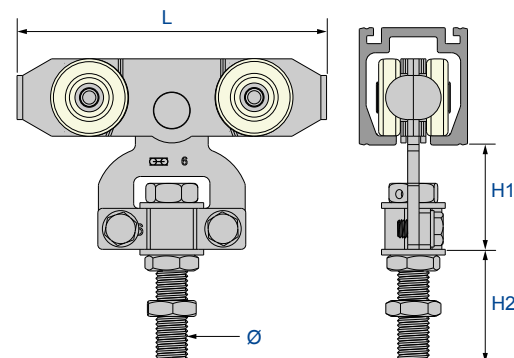


Ref.	L	H1	H2	Ø
9252N	156	43	71	M16
9262N	156	35.5	71	M16

9255N - 9265N



Ref.	A	B	E
10500	64.5	102	83±18
10600	79.5	130.5	76±18



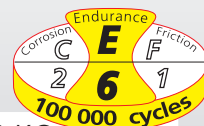
Ref.	L	H1	H2	Ø
9255N	156	59	51	M16
9265N	156	49.5	57.5	M16



Système coulissant droit sur fer plat

**ROC® DESIGN****Nouveau**DESIGNED & DEVELOPED  
BY MANTION

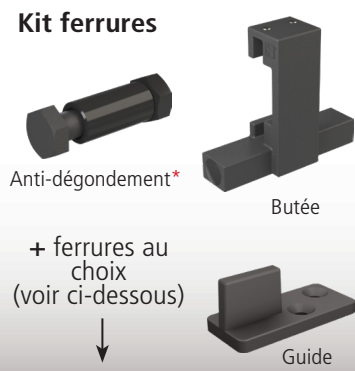
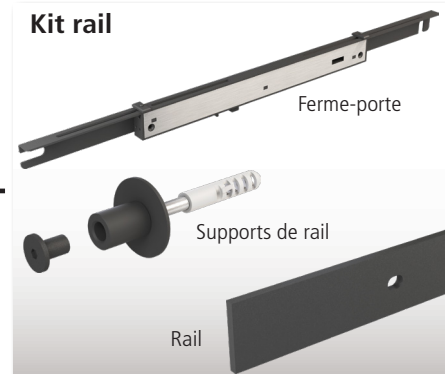
Voir détails de la norme page 4



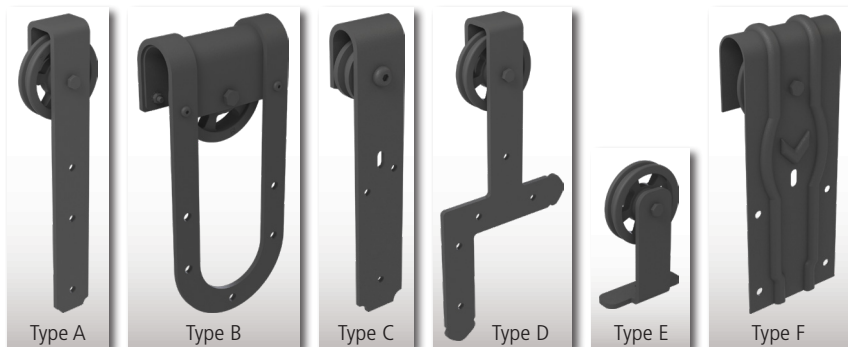
CAPACITÉ/PORTE	80-100-120 KG
RAIL	FER PLAT
DÉPLACEMENT	DROIT

**Ensemble complet : 1 KIT FERRURES + 1 KIT RAIL + (ACCESSOIRES AU CHOIX)****KITS FERRURES**

Référence	Désignation
RD-A-B	Ensemble pour portes jusqu'à <b>120 Kg</b> finition «noir» comprenant : - 2 <b>ferrures</b> type <b>A</b> - 2 <b>butées</b> avec tampon en caoutchouc - 2 systèmes <b>anti-dégondement*</b> - 1 <b>guide bas</b> en plastique noir - Vis, clés et notice de montage
RD-B-B	Dito avec ferrures <b>type B</b> . Pour portes jusqu'à <b>120 Kg</b> .
RD-C-B	Dito avec ferrures <b>type C</b> . Pour portes jusqu'à <b>80 Kg</b> .
RD-D-B	Dito avec ferrures <b>type D</b> . Pour portes jusqu'à <b>120 Kg</b> .
RD-E-B	Dito avec ferrures <b>type E</b> . Pour portes jusqu'à <b>100 Kg</b> .
RD-F-B	Dito avec ferrures <b>type F</b> . Pour portes jusqu'à <b>120 Kg</b> .

**Kit ferrures****Kit rail****KITS RAILS**

RD-T9-B	Kit pour baie jusqu'à <b>950 mm</b> , finition «noir», comprenant : - 1 <b>rail plat</b> , longueur = 1950 mm. 50 x 6 mm. - 5 <b>supports de rail</b> pour fixation murale (fixation tous les 0.56 m) - 1 <b>amortisseur ferme-porte</b> pour une fermeture ou une ouverture en douceur de la porte
RD-T12-B	Kit pour baie jusqu'à <b>1200 mm</b> , finition «noir», comprenant : - 1 <b>rail plat</b> , longueur = 2400 mm. 50 x 6 mm. - 5 <b>supports de rail</b> pour fixation murale (fixation tous les 0.56 m) - 1 <b>amortisseur ferme-porte</b> pour une fermeture ou une ouverture en douceur de la porte

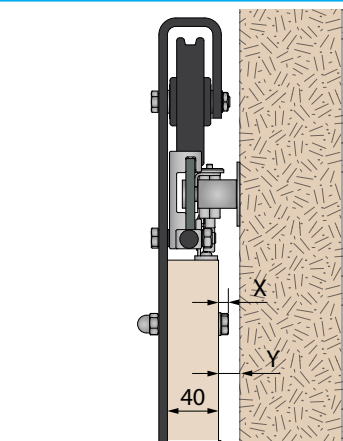
**MONTURES :****ACCESSOIRES**

RD-1	Guide bas réglable. Se fixe sur le mur (pas d'usinage de la porte) Pour porte de <b>16 à 45 mm</b> d'épaisseur.
RD-2	Amortisseur ferme-porte pour une fermeture ou une ouverture tout en douceur de la porte. L'amortisseur suit la porte dans sa position ouverte ou fermée. Pour portes jusqu'à <b>120 Kg</b> .
RD-3B	Poignée en acier noir. Hauteur = 286 mm - Largeur = 32 mm
RD-4B	Poignée cuvette en acier noir. Hauteur = 200 mm - Largeur = 90 mm
RD-5B	Poignée bâton en acier noir. Hauteur = 356 mm - Largeur = 32 mm
RD-6B	Poignée en acier noir. Hauteur = 265 mm - Largeur = 40 mm
RD-7	Kit de 4 cales pour augmenter la distance entre le mur et le rail. Longueur = 10 mm
RD-8	Le kit SYMETRIC permet l'installation d'une porte supplémentaire (2 portes en opposition). Compatible avec les <b>ferrures A et D</b> . Voir détails page 41.
RD-9	Raccord de rail. Permet de lier deux rails en un.
RD-10B	Poignée demi bâton en acier noir. Hauteur = 356 mm - Largeur = 32 mm
RD-11B	Poignée cuvette en acier noir. Hauteur = 203 mm - Largeur = 54 mm

\*Le système anti-dégondement est différent sur les **ferrures C et E** :

Système coulissant sur fer plat, alliant un look et une finition remarquable. Pour portes jusqu'à 120 Kg.

- CONFORT : un **amortisseur ferme-porte** est **inclus** dans chaque kit rail (il accompagne l'ouverture ou la fermeture de la porte en douceur)
- DESIGN : apporter un esprit atelier et un look unique avec notre finition «noir».
- SYSTEME SUR MESURE : 6 différents types de ferrures pour créer votre propre design en fonction de vos envies.
- QUALITE : les galets de nos ferrures sont en polyamide montés sur roulement à billes pour une qualité de roulement incomparable (garantie 100 000 cycles).



Monture	A	B	C	D	E	F
X	4	6	/	4	/	4
Y	11	13	8	11	11	11



### RD-8 : Kit de Synchronisation

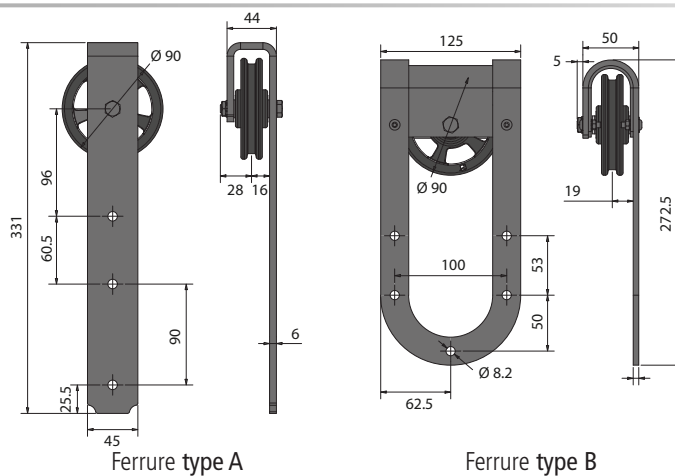
Le kit **SYMETRIC** permet l'installation d'une porte supplémentaire (2 portes en opposition) et permet ainsi leur ouverture et fermeture de manière simultanée.

Kit compatible uniquement avec les ferrures **A** et **D**.

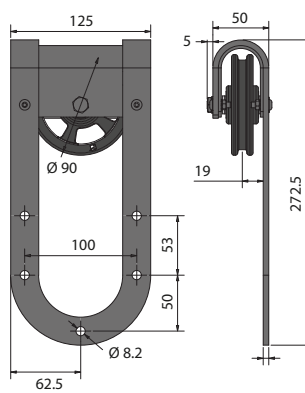


L'amortisseur ferme-porte **RD-2** est un mécanisme qui accompagne la fermeture en douceur et en silence de la porte. Pour portes jusqu'à **120 Kg**.

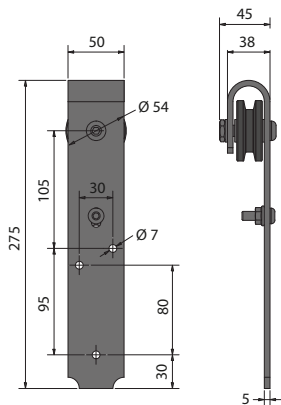
## ROC® DESIGN



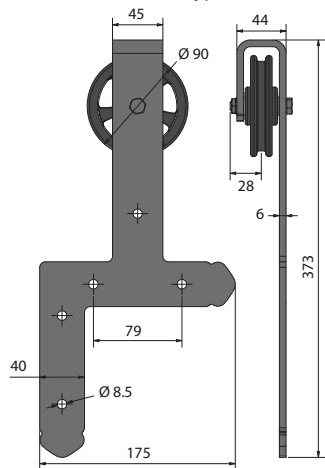
Ferrure type A



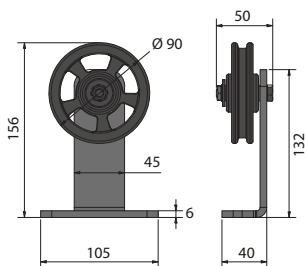
Ferrure type B



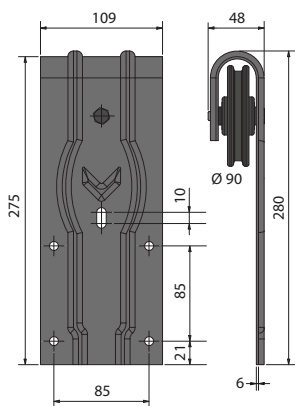
Ferrure type C



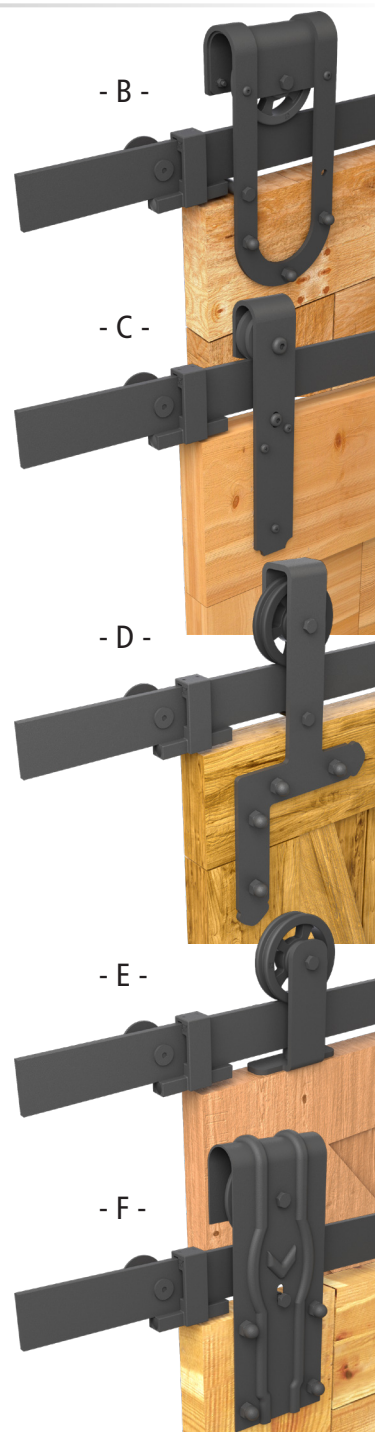
Ferrure type D



Ferrure type E



Ferrure type F



# Système coulissant à fermeture automatisée pour portes en bois

## SOFTCLOSE®

DESIGNED & DEVELOPED  
BY MANTION



Voir détails de la norme page 4

\* Coulissant assisté non concerné par la norme EN1527

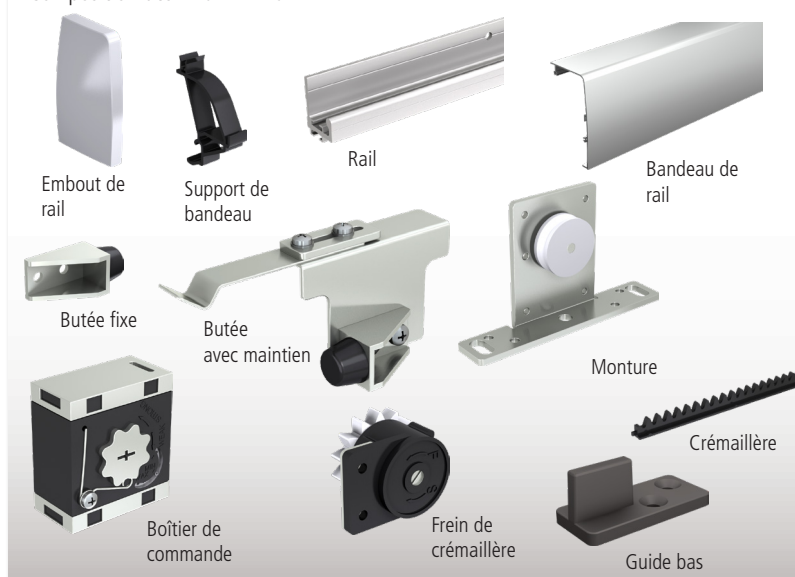


CAPACITÉ/PORTE	80 KG
RAIL	ALUMINIUM
DÉPLACEMENT	DROIT

### ENSEMBLES prêts à la pose

Référence	Désignation
<b>Ensemble comprenant :</b>	
- 1 rail en aluminium anodisé.	
- 1 bandeau en aluminium anodisé avec deux embouts et deux supports bandeau.	
- 2 montures (sur roulements à billes) avec platines intégrées.	
- 1 frein de crémaillère.	
- 1 crémaillère.	
- 1 commande de porte (ressort spirale).	
- 1 butée fixe.	
- 1 butée avec maintien de porte ouverte.	
- 1 guide au sol.	
- Visserie et notice de montage.	
SC-70	Pour une porte de 730 à 780 mm de largeur.
SC-80	Pour une porte de 830 à 880 mm de largeur.
SC-90	Pour une porte de 930 à 980 mm de largeur.
SC-100	Pour une porte de 1030 à 1080 mm de largeur.
SC-145	Pour une porte de 1480 à 1530 mm de largeur.

### Composition des ENSEMBLES



### OPTIONS de fermeture

3012CSC	Crémaillère supplémentaire (Longueur = 570 mm) : permet d'augmenter le temps de fermeture (pour le KIT SC-145, utiliser 2 crémaillères).
SC-TR	Retardateur de fermeture (TIMER). Maintient la porte en position ouverte jusqu'à 60 sec. suivant réglage. Pour porte qui s'ouvre sur la droite (vue de face).
SC-TL	Dito pour porte qui s'ouvre vers la gauche.



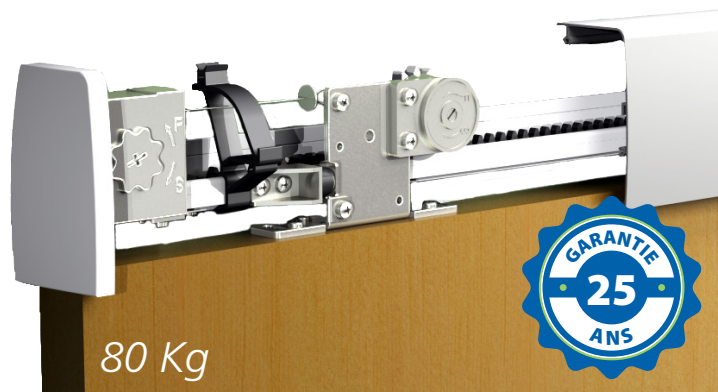




convient pour PMR

Système coulissant à fermeture automatique idéal pour les espaces qui doivent rester fermés.

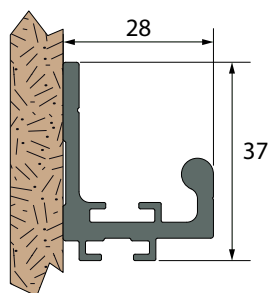
- PRATIQUE : 5 Kits prêts à la pose pour baies de : 700 à 1450 mm de largeur
- DESIGN : Finition parfaite : bandeau aluminium anodisé (avec embouts)
- SILENCIEUX : Ralentisseur hydraulique intégré pour une fermeture douce et silencieuse
- CONFORTABLE : Possibilité de réglage de la vitesse de fermeture avec possibilité de maintenir la porte ouverte jusqu'à 60 sec.



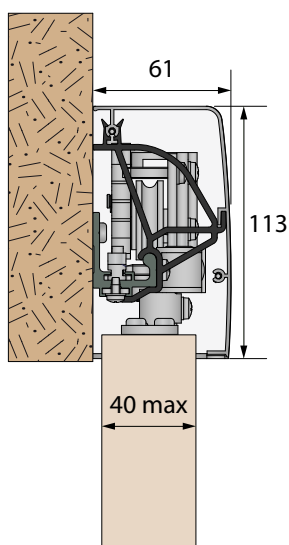
80 Kg



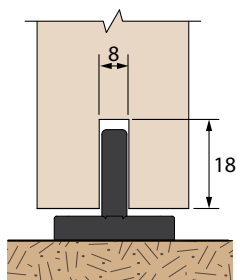
SOFTCLOSE®



Rail SOFTCLOSE

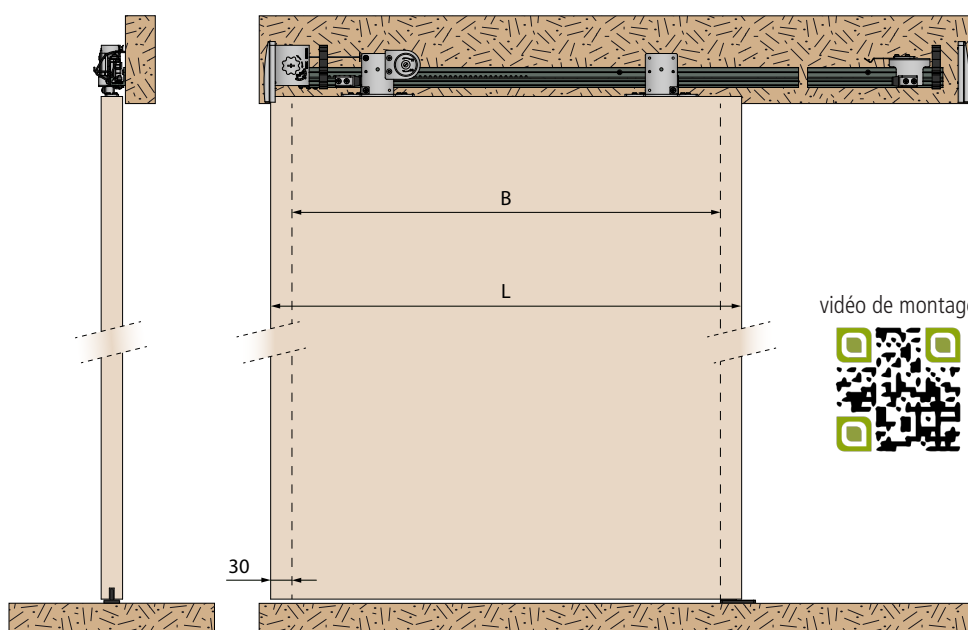


Coupe montage



Montage avec guide 1103R

## SOFTCLOSE®



vidéo de montage



### Création d'ouverture :

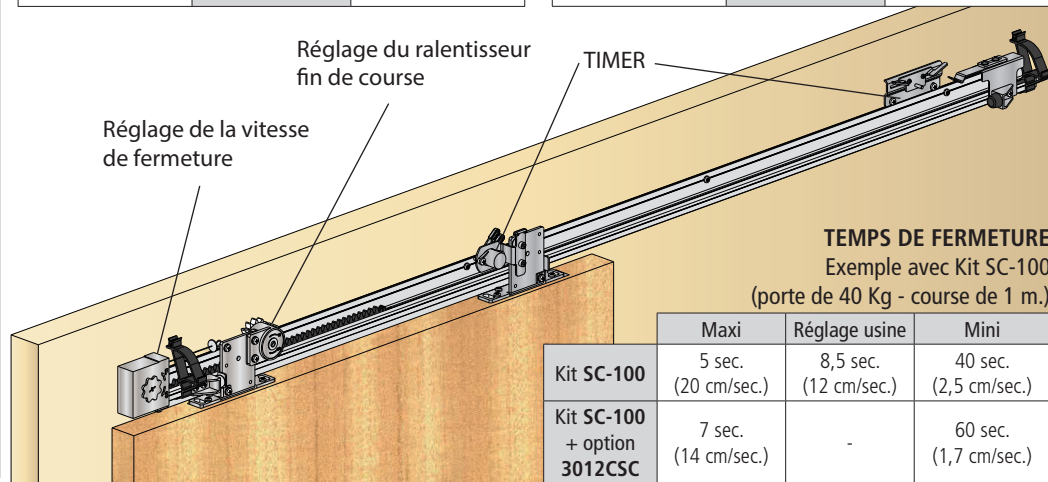
dans ce cas, choisir les largeurs de portes standards pour déterminer la largeur de baie à créer.

L (largeur de porte)	Réf. du KIT	Largeur de baie
730	SC-70	650
830	SC-80	750
930	SC-90	850
1030	SC-100	950
1480	SC-145	1400

### Ouverture existante (rénovation) :

dans ce cas, prendre la largeur de baie existante pour déterminer la largeur de porte à utiliser.

Largeur de baie	Réf. du KIT	L (largeur de porte)
700	SC-70	780
800	SC-80	880
900	SC-90	980
1000	SC-100	1080
1450	SC-145	1530



### TEMPS DE FERMETURE

Exemple avec Kit SC-100 (porte de 40 Kg - course de 1 m.)

	Maxi	Réglage usine	Mini
Kit SC-100	5 sec. (20 cm/sec.)	8,5 sec. (12 cm/sec.)	40 sec. (2,5 cm/sec.)
Kit SC-100 + option 3012CSC	7 sec. (14 cm/sec.)	-	60 sec. (1,7 cm/sec.)



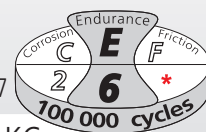
# Système coulissant droit motorisé pour portes en bois



## WIDOOR

Voir détails de la norme page 4

\* Coulissant motorisé non concerné par la norme EN1527



CAPACITÉ/PORTE	80 KG OU 2 X 50 KG
EPAISSEUR/PORTE	40 MM MAX
RAIL	ALUMINIUM
DÉPLACEMENT	DROIT MOTORISÉ

Éléments indispensables pour composer un système motorisé : **1 rail + 1 kit coulissant + 1 moteur + 2 commandes**

### RAILS & ÉQUERRES

Référence	Désignation	Quantité
11108/...	Rail SAF en aluminium anodisé, section 33 x 27 mm, percé tous les 0.44 m. Disponible en longueur 2, 3, 4, 5 et 6 m.	6
11013	Support équerre (coulissant) pour fixation murale du rail. Se fixe tous les 0.44 m.	10



11013



11108/...

### KITS COULISSANTS POUR MOTEURS WIDOOR

SAF80A-111W	Kit pour <b>1 porte simple (80 Kg maxi)</b> et baie de 1.1 m. maxi comprenant : - 2 montures SAF avec platines - éléments de synchronisation avec courroie crantée (armée) - 2 butées et 1 guide bas - 1 niveau à bulle (Buly)
SAF80A-202W	Kit pour <b>2 portes en opposition (50 Kg maxi chacune)</b> et baie de 2 m. maxi comprenant : - 4 montures SAF avec platines - éléments de synchronisation avec courroie crantée (armée) - 4 butées et 2 guides bas - 1 niveau à bulle (Buly)

### KIT COULISSANT



Monture

Synchronisation

Poulie de renvoi

Platine

Buly

Butée

Guide bas

### MOTEURS WIDOOR - ALIMENTATION 230 V

K0000256	Moteur WIDOOR pour commande filaire (livré sans interrupteur). Alimentation 24V et boîtier de gestion intégrés au moteur. - Nécessite des éléments de pilotage : interrupteurs ou radars - Partie mécanique (rail et kit coulissant) à commander séparément
K0000266	Dito pour commande radio 433.92 MHz

### MOTEURS WIDOOR INSIDE - ALIMENTATION 24 V

W0001210	Moteur WIDOOR INSIDE pour commande filaire (livré sans interrupteur) comprenant un motoréducteur et un boîtier de gestion déporté (fourni dans une boîte sèche Ø68 mm avec un cordon de 3 m. pour relier au moteur). - Nécessite une alimentation 24V (C0000265 ou W0000230) - Nécessite des éléments de pilotage : interrupteurs ou radars - Partie mécanique (rail et kit coulissant) à commander séparément
W0001220	Dito pour commande radio 433.92 MHz
C0000265	Alimentation 70 W (entrée 90-260 V AC - sortie 24 V DC)
W0000230	Alimentation 230 V/24 V DC fournie dans un boîtier (IP50 avec couvercle assemblé) Ø68 mm encastrable profondeur 60 mm.



C0000265



W0000230



WIDOOR



WIDOOR INSIDE

### COMMANDES POUR MOTEURS WIDOOR

C0001310	Détecteur d'activation basé sur la technologie à radar, ouvre les portes coulissantes de manière fiable et évite les temps d'ouverture prolongés superflus grâce à la détection de direction.
C0004780	Interrupteur radio, idéal pour la rénovation : pas de câbles à tirer ! pour moteurs à commande radio 433.92 MHz.
C0001290	Interrupteur filaire 1 poussoir, pour moteurs à commande filaire.
C0001300	Interrupteur filaire sans contact



C0001300



C0001290



C0004780



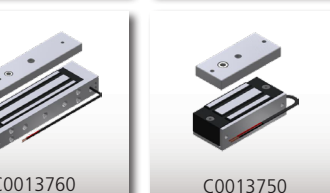
C0001310

### VENTOUSES DE MAINTIEN

C0013750	Ventouse en applique ou encastrée. Force de maintien = 60 kg.
C0013760	Ventouse en applique. Force de maintien = 180 kg.
C0013765	Ventouse encastrée. Force de maintien = 180 kg.



C0013765



C0013760



C0013750

Système coulissant droit motorisé pour portes en bois jusqu'à 40 mm. La souplesse de fonctionnement et la faible sonorité en font un moteur idéal pour votre intérieur.

- Poids max : 1 porte de 80 kg, ou 2 portes de 50 kg
- Réglages accessibles via l'application Bluetooth dédiée
- Moteur monté sur silent bloc garantissant un fonctionnement ultra silencieux
- Commande du moteur par interrupteur (radio ou filaire) ou par radar de détection
- Simplicité de mise en oeuvre : auto-apprentissage des fins de course
- Idéal pour un montage entre cloisons
- Ventouses de maintien disponibles en option pour plus de sécurité
- Fabriqué en France et garanti 5 ans

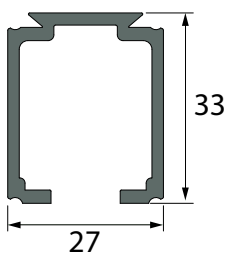


convient pour PMR

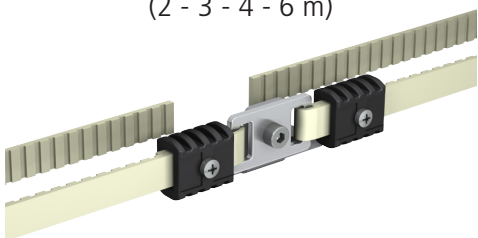


80 ou 2x50 Kg

WIDOOR



Rail SAF (11108)  
(2 - 3 - 4 - 6 m)



Synchronisation simple à monter grâce aux 2 brides amovibles. De plus, l'espace rail/porte est réduit au maximum.



**Nouveau**

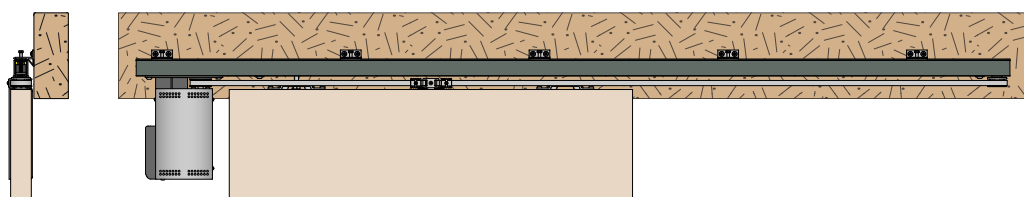
Télécharger dans l'App Store

DISPONIBLE SUR Google Play

**Pilotez votre motorisation depuis votre smartphone grâce à l'application Widoor !**

- ✓ Pilotez l'ouverture et la fermeture de votre porte coulissante motorisée avec votre smartphone
- ✓ Adaptez la vitesse d'ouverture et de fermeture de votre porte coulissante à votre convenance
- ✓ Paramétrez votre motorisation selon vos besoins : temporisation avant fermeture, verrou, indicateur LED...

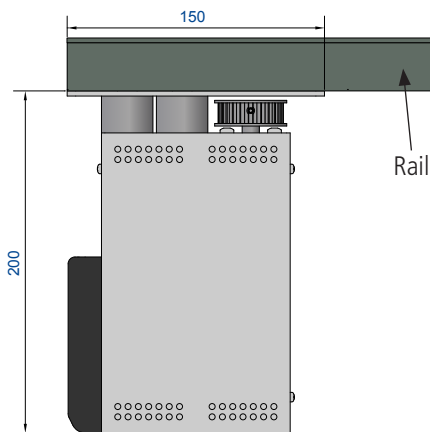
## WIDOOR



### WIDOOR

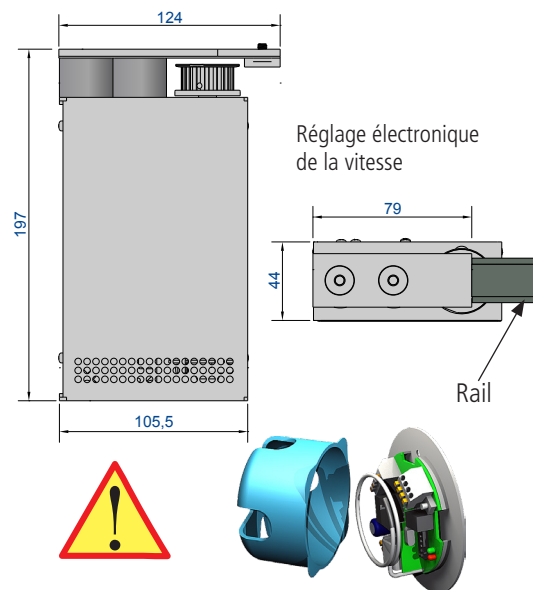
CARACTERISTIQUES TECHNIQUES du MOTOREDUCTEUR	
Poids maximal par porte	Porte simple de 80 Kg maxi Porte double 2 x 50 Kg maxi
Technologie	Entraînement par courroie
Connectivité	Radio (433.92 MHz) / Bluetooth (BLE4.1)
Réglage par smartphone	OUI
Tension d'alimentation	80 - 264 VAC
Fréquence	47 - 63 Hz
Puissance nominale	65 W
Courant Max consommée	1,5 A à 115 VAC / 1 A à 230 VAC
Vitesse d'ouverture	50 mm.s-1 - 350 mm.s-1
Vitesse de fermeture	50 mm.s-1 - 200 mm.s-1
Temporisation avant fermeture	0 à 60 sec
Protection interne	Fusible interne 2.5 AT
Sécurité d'utilisation	EN60335-1, EN60335-2
Température d'utilisation	+5 / +40 °C

Tests réalisés avec une porte simple de 50 kg. Données à titre indicatif.



### WIDOOR INSIDE

CARACTERISTIQUES TECHNIQUES du MOTOREDUCTEUR	
Poids maximal par porte	Porte simple 80 Kg Porte double 2 x 50 Kg
Technologie	Entraînement par courroie
Réglage par smartphone	NON
Tension d'alimentation	24 VDC
Fréquence radio	433.92 MHz
Puissance absorbée	75 W maxi
Entrées / Sorties	2E / 1S (24 VDC - 2A)
Vitesse d'ouverture max de la porte	~350 mm/s
Protection interne	Fusible interne 2.5 AT
Protection Externe recommandée	Disjoncteur magnétothermique 4A courbe C ou équivalent
Indice de protection	IP20
Température d'utilisation	-10 / +60 °C



Réglage électronique de la vitesse

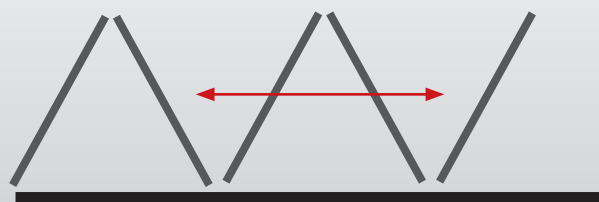
Les connexions se font directement sur le bloc moteur. Il est donc nécessaire de prévoir une trappe d'accès pour les opérations de réglage et de maintenance qui pourraient être nécessaires.

Le boîtier de gestion (Ø 67) doit toujours être accessible pour les opérations de réglage et de maintenance qui pourraient se rendre nécessaires. Il est fourni avec un cordon RJ de 3 m. (à relier au moteur).



Système pliant/coulissant pour baie vitrée avec ou sans cadre ou panneaux bois plein

**OPENTEC®**



Système pliant/coulissant droit pour baie vitrée avec ou sans cadre. S'utilise en intérieur ou extérieur : restaurants, bars, terrasses, villas ...

- Choix de matériaux résistants : aluminium anodisé et acier inoxydable
- Confort d'utilisation : système facile à coulisser



FABRICATION  
FRANÇAISE



Retrouvez l'intégralité de nos gammes sur notre site internet : [www.mantion.com](http://www.mantion.com) !



OPENTEC® F80

Nouveau



OPENTEC® FW75



OPENTEC® FWF100



OPENTEC® FMF150



OPENTEC® FMF100



Système pliant/coulissant droit pour parois verre sans cadre

80 Kg



Système pliant/coulissant droit pour panneaux en bois

75 Kg



Système pliant/coulissant droit pour baie vitrée avec cadre bois

100 Kg



Système pliant/coulissant droit pour baie vitrée avec cadre acier

150 Kg



100 Kg

**SlidSoft**  
logiciel de calcul en ligne

Notre outil de calcul en ligne Slidsoft est LA solution pour détailler votre projet !

<https://office.mantion.com>

# Logiciel de calcul **SLIDSOFT®**

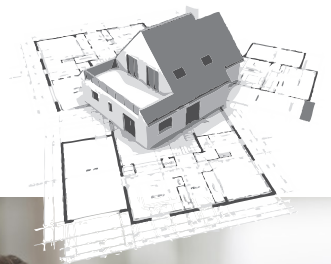
- Choix simple et rapide du type de configuration
- Calcul du dimensionnement de vos volets, portes et portails
- Listing complet des produits nécessaires
- Détails des produits avec fenêtre de visualisation
- Notices et plans téléchargeables
- Possibilité de rentrer votre code client pour obtenir un devis chiffré
- Transmission automatique du devis au service ADV si vous décidez de valider celui-ci



SLIDSOFT®

## SLIDSOFT® : logiciel de calcul en ligne

retrouvez SLIDSOFT® sur [WWW.MANTION.COM](http://WWW.MANTION.COM)



**LE CALCUL EN LIGNE**

Pour deviser votre projet, rien de plus facile ! Il vous suffit de renseigner les dimensions de votre baie et vos options. Vous aurez aussi accès au détail complet des produits et plans.

[www.mantion.com](http://www.mantion.com)



DEVIS N° DSGP130420160002  
**PORTE EN VERRE - SAFGLASS**

Fait le : 13/04/2016 Devis valable jusqu'au : 13/06/2016

Pour l'entreprise :  
 À l'attention de :  
 Adresse :

Référence client

Ref client : - Ref chantier : - Ref baie : -

Données d'entrées

Type de fixation : Fixation murale  
 Hauteur de baie : H (m) : 2.2 m  
 Largeur de baie : O (m) : 1.5 m  
 Nombre de baies identique : 1  
 Distance de refoulement : R (m) : 1 m  
 Poids d'un vantail (Kg) : 67.7 kg  
 Type de porte : 1 vantail  
 Type de déplacement : Manuel  
 Sens d'ouverture : Ouverture à droite  
 Finition du bandeau de porte : RAL: 5015 - Bleu ciel  
 Finition du bandeau de rail : RAL: 5015 - Bleu ciel

Résultats

Largeur de la porte : L (m) : 1.56 m  
 Hauteur de la porte : P (m) : 2.17 m  
 Epaisseur de verre : Ep (mm) : 8 mm  
 Longueur du rail : B (m) : 3.13 m  
 Longueur du bandeau de rail (m) : 3.19 m  
 Longueur du bandeau de porte (m) : 1.56 m  
 Longueur de couronne (m) : 0 m

Mantion SAS ne garantit pas les performances ou les résultats obtenus avec le logiciel. Mantion SAS n'est pas tenue d'accepter une commande basée sur les résultats obtenus avec le logiciel. Le fait d'accepter une telle commande ne vaut pas garantie de ces résultats.

Mantion SAS - 7 rue Guy Lussac - 25000 BESANCON - Tél +33 3 81 50 56 77 - Fax +33 3 81 53 29 76 - mantion@mantion.com

Pour détailler votre projet, c'est facile !  
 Il vous suffit de renseigner les dimensions de votre baie et vos options.  
 Vous aurez aussi accès au détail complet des produits et plans.



DEVIS N° DSGP130420160002  
**PORTE EN VERRE - SAFGLASS**

Fait le : 13/04/2016 Devis valable jusqu'au : 13/06/2016

References	Désignation	Quantité	Prix HT €	TOTLIG
11106400	RAIL ALU SIMPLE VOIE EN 4M MANTION®	1.00		
046214	BANDEAU MURAL-PEINT 50M MANTION®	1.00		
044072	HABILLAGE FINCE 8-PENNEL SPECIALE 50M MANTION®	1.00		
034020	GAINFURE PORTE VERRE 50X50M MANTION®	1.00		
11013	ECLUSE DE FIXATION SAF RAIL SIMPLE MANTION®	9.00		
11046	JEU D'EMBOÛTS ALU POUR RAIL SIMPLE VOIE MANTION®	1.00		
102101	POIGNEE BOUTON 37MM POLYCARBONATE MANTION®	1.00		

Total = €

Commentaires :

Mantion SAS ne garantit pas les performances ou les résultats obtenus avec le logiciel. Mantion SAS n'est pas tenue d'accepter une commande basée sur les résultats obtenus avec le logiciel. Le fait d'accepter une telle commande ne vaut pas garantie de ces résultats.

Mantion SAS - 7 rue Guy Lussac - 25000 BESANCON - Tél +33 3 81 50 56 77 - Fax +33 3 81 53 29 76 - mantion@mantion.com

## AMORTISSEURS FERME-PORTE

<b>66AFP21</b>	Système d'amortisseur permettant une fermeture tout en douceur de la porte. L'amortisseur accompagne la porte de façon automatique jusqu'à la position fermée. Pour porte jusqu'à 40 Kg. 1 seul amortisseur par porte (soit à l'ouverture, soit à la fermeture).
<b>66AFP22</b>	Dito pour porte jusqu'à 80 Kg.



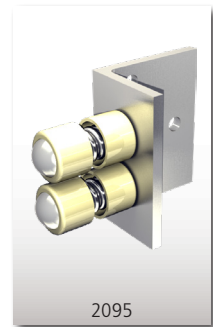
## SERRURES

<b>0942-1</b>	<u>Kit de serrure à encastrer finition aspect brossé comprenant :</u> - 1 serrure à crochet (coffre 68x100 mm) + gâche (hauteur 90 mm) - 2 rosaces rondes à condamnation intérieur/extérieur - 1 bouton doigt
<b>0942-2</b>	Dito avec rosaces ovales



## BUTOIRS

Référence	Désignation	
<b>4023</b>	Butée amortisseur Ø 20 mm.	20
<b>2692</b>	Butée amortisseur Ø 40 mm.	20
<b>1084</b>	Butée d'extrémité avec tampon caoutchouc Ø 20 mm sur équerre zinguée 18/10°. Porte de 40 Kg max.	10
<b>1086</b>	Butée d'extrémité renforcée avec tampon caoutchouc Ø 30 mm sur équerre zinguée 35/10°. Porte de 80 Kg max.	10
<b>2094</b>	Butoir à visser avec 2 amortisseurs caoutchouc Ø 40 mm sur équerre zinguée 65/10°. Porte de 300 Kg max.	6
<b>2095</b>	Butoir à visser renforcé avec 2 amortisseurs à ressort sur équerre zinguée 70/10°. Porte de 600 Kg max.	4



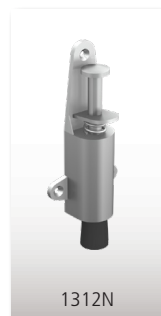
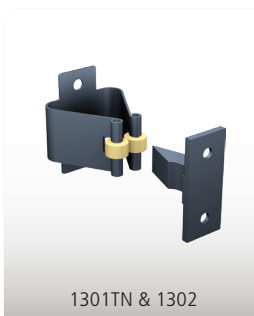
## VERROUS & GÂCHES

<b>1314</b>	Verrou renforcé, platine à visser et pion dévissable. Hauteur : 300 mm, Ø 14 mm.	5
<b>1314E</b>	Dito avec platine étroite (23 mm).	6
<b>1316</b>	Verrou renforcé, platine à visser et pion dévissable. Hauteur : 500 mm, Ø 16 mm.	8
<b>1316E</b>	Dito avec platine étroite (23 mm).	8
<b>1314GE</b>	Gâche à entailler pour verrou 1314.	
<b>1316GE</b>	Gâche à entailler pour verrou 1316.	
<b>1314GP</b>	Gâche à pattes pour verrous 1314.	
<b>1316GP</b>	Gâche à pattes pour verrous 1316.	
<b>1317A</b>	Verrou à levier couleur gris RAL 9006. Hauteur = 170 mm - Course = 20 mm.	10
<b>1326A</b>	Verrou à levier couleur gris RAL 9006. Hauteur = 260 mm - Course = 20 mm.	10
<b>1351A</b>	Verrou à levier couleur gris RAL 9006. Hauteur = 510 mm - Course = 20 mm.	10
<b>1316B</b>	Verrou de box avec porte cadenas, boîte fonte, tige et gâche en acier. Poids : 660 g.	10
<b>1304</b>	Verrou boîte plastique et tige acier - course : 40 mm.	
<b>1313</b>	Verrou en métal nickelé brossé avec gâche INOX. Course = 18 mm.	



## ARRÊTS

<b>1310N</b>	Arrêt stop en inox brossé - course de 35 mm. Hauteur : 140 mm - Largeur : 40 mm.	
<b>1311N</b>	Arrêt stop aspect inox brossé - course de 35 mm. Hauteur : 160 mm - Largeur : 30 mm.	
<b>1312N</b>	Arrêt stop en zamak peint - course de 20 mm. Hauteur : 135 mm - Largeur : 50 mm.	
<b>1301TN</b>	Arrêt à pince traité cataphorèse (noir) avec mentonnet à visser, série courante.	10
<b>1302</b>	Arrêt à pince brut (noir) avec mentonnet à visser, série forte.	4



## BROSSES D'ÉTANCHÉITÉ & JOINTS

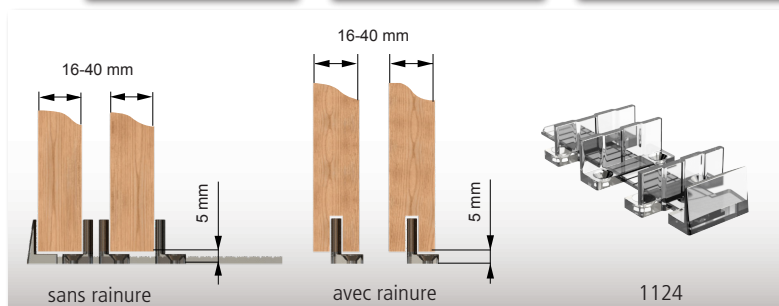
<b>63A5/1200</b>	Brosse d'étanchéité adhésive poils courts 5 mm. Longueur = 12 m.	
<b>63A15/1200</b>	Dito avec poils de 15 mm.	
<b>63A20/1200</b>	Dito avec poils de 20 mm.	
<b>63A25/1200</b>	Dito avec poils de 25 mm.	
<b>1150/105</b>	Brosse d'étanchéité avec support PVC, poils 15 mm. Percé tous les 220 mm, livré sous gaine plastique individuelle. Longueur = 1.05 m.	10
<b>1151/250</b>	Brosse d'étanchéité avec support PVC, poils 22 mm. Longueur = 2.5 m.	10
<b>1152A11/200</b>	Brosse d'étanchéité avec support en aluminium, poils 10 mm. Longueur = 2 m.	
<b>1151A/300</b>	Brosse d'étanchéité avec support en aluminium, poils 35 mm. Longueur = 3 m.	
<b>1151AL/300</b>	Brosse d'étanchéité avec support en aluminium, poils 40 mm. Longueur = 3 m.	
<b>63C10/250</b>	Joint brosse avec base sapin. Pour rainure de 7 x 3 mm. Longueur = 2.50 m.	
<b>63C10/10</b>	Dito en longueur de 10 m.	
<b>63B10/250</b>	Joint brosse avec base sapin. Pour rainure de 6 x 4 mm. Longueur = 2.50 m.	
<b>63B10/10</b>	Dito en longueur de 10 m.	
<b>66JB/300</b>	Joint adhésif translucide demi lune. Longueur = 3 m.	
<b>66JB/350</b>	Dito en longueur de 3.50 m.	
<b>66JN/250</b>	Joint adhésif noir demi lune. Longueur = 2.5 m.	
<b>66JC5/250</b>	Joint tubulaire Ø 5 mm en silicone avec base sapin. Pour rainure de 5 x 2 mm. Longueur = 2.50 m.	
<b>66JC5/10</b>	Dito en longueur de 10 m.	



## GUIDAGE AU SOL

### PROFILS DE GUIDAGE

<b>1106/110</b>	Profil U en PVC noir 12x17 à encastrer sous la porte. Facilite le coulissement de celle-ci, convient pour les guides <b>1103</b> et <b>1103R</b> . Longueur = 1.10 m.	
<b>1109/...</b>	Profil U en acier zingué de 25 x 17 mm. Longueur = <b>2 m</b> (1109/200) / <b>3 m</b> (1109/300) et <b>4 m</b> (1109/400)	4
<b>1109A/...</b>	Profil U en aluminium de 25 x 18 mm. Longueur = <b>2 m</b> (1109A/200) / <b>2.5 m</b> (1109A/250) et <b>3 m</b> (1109A/300)	4
<b>1110/...</b>	Profil U en acier zingué de 30 x 30 mm. Longueur = <b>3 m</b> (1110/300) et <b>4 m</b> (1110/400)	4
<b>1110XA2/.</b>	Profil U en acier <b>Inoxydable XA2</b> (304L) de 30 x 30 mm. Longueur = <b>3 m</b> (1110XA2/3) et <b>6 m</b> (1110XA2/6)	
<b>1110XA4/.</b>	Profil U en acier <b>Inoxydable XA4</b> (316L) de 30 x 30 mm. Longueur = <b>3 m</b> (1110XA2/3) et <b>6 m</b> (1110XA2/6)	



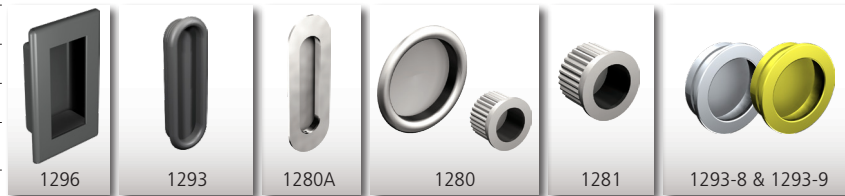
### GUIDES BAS

<b>1103</b>	Guide en polyamide à visser pour portes de <b>40 Kg maxi</b> . Rainure 6 x 18 mm.	10
<b>1103R</b>	Guide en polyamide à visser pour portes de <b>80 Kg maxi</b> . Rainure 6 x 18 mm.	10
<b>1124</b>	Guide universel en Polycarbonate transparent pouvant équiper 2 portes (recoupable). 2 solutions de pose : - sans rainure (1 guide de chaque coté de la porte) - avec rainure 5 x 15 mm	
<b>1102</b>	Guide du bas à olive Nylon, sur platine (bouts ronds) à visser pour U 25 x 17 mm.	20
<b>1109DU</b>	Guide cheville avec olive nylon pour U 25 x 17 mm.	20
<b>1103RG</b>	Patin réglable en plastique blanc (14 à 30 mm) avec vis et chevilles S6.	10
<b>1110GDL</b>	Patin en Nylon blanc à visser - 100 x 25 x 25 mm pour U 30x30.	8
<b>1099</b>	Guide du bas à olive Nylon, sur platine (bouts ronds) à visser pour U 30 x 30 mm.	10
<b>1101</b>	Guide du bas à olive, sur platine à visser renforcée pour U 30 x 30 mm.	10
<b>RD-1</b>	Guide bas réglable. Se fixe sur le mur (pas d'usinage de la porte) Pour porte de <b>16 à 45 mm</b> d'épaisseur.	



## POIGNÉES

Référence	Désignation	
RD-3B	Poignée en acier noir. Hauteur = 286 mm - Largeur = 32 mm	
RD-5B	Poignée bâton en acier noir. Hauteur = 356 mm - Largeur = 32 mm	
RD-10B	Poignée demi bâton en acier noir. Hauteur = 356 mm - Largeur = 32 mm	
RD-11B	Poignée cuvette en acier noir. Hauteur = 203 mm - Largeur = 54 mm	
1293	Poignée cuvette "ovale" en ABS à encastrer. Hauteur : 80 mm, largeur : 27 mm.	10
1296	Poignée cuvette "rectangle" en ABS à encastrer. Hauteur : 100 mm, largeur : 60 mm.	10
1290	Poignée cuvette, en tôle emboutie de 12/10° zinguée. Hauteur : 200 mm, largeur : 90 mm.	10
1290X	Dito en <b>INOX</b>	10
1297	Poignée sur platine de 265 mm, zinguée.	10
1298	Poignée emboutie, à pattes, zinguée. Hauteur : 245 mm.	10
1280	Set de 2 poignées rondes Ø 56 mm et 1 bouton doigt Ø 29 mm en <b>INOX</b> .	
1281	Bouton doigt en <b>INOX</b> (chant de porte) - Ø 29 mm.	
1280A	Set de 2 poignées ovales en <b>INOX</b> brossé - 120 x 41 mm.	
1293-1	Poignée cuvette ronde en ABS Ø 50 mm à encastrer. Couleur noir.	
1293-2	Dito en couleur blanc.	
1293-4	Dito en couleur marron.	
1293-5	Dito en couleur beige.	
1293-6	Dito en couleur argenté.	
1293-7	Dito en couleur doré.	
1293-8	Poignée cuvette ronde en métal Ø 35 mm à encastrer. Coloris métal chromé.	
1293-9	Dito en coloris métal doré.	
1293-10	Poignée cuvette rectangulaire en métal 32 x 75 mm à encastrer. Coloris métal chromé.	
1293-11	Dito en coloris métal doré.	



## CHARNIÈRES

### CHARNIÈRES FIXATION SUR PLAT

1504P	Acier zingué 12/10° - 70 x 40 mm - axe acier Ø 4 mm.	25
1504PI	Charnière indexable à bille (maintien position fermée). Set de 3. Aluminium 30/10° - 60 x 45 mm - axe acier Ø 4 mm.	
1506P	Acier zingué 20/10° - 40 x (47 + 30) mm - axe acier Ø 6 mm.	
1508P	Acier zingué 20/10° - 50 x 65 mm - axe PVC Ø 8 mm.	25
11508X	Acier <b>INOX</b> poli 20/10° - 65 x 62 mm - axe <b>INOX</b> Ø 8 mm.	10
1510DXA2	Acier <b>INOX</b> brossé 30/10° - 100 x 67 mm - axe <b>INOX</b> Ø 10 mm.	
1510DPXA2	Dito avec poignée intégrée.	
1508PS	Acier zingué 20/10° - 50 x 65 mm - axe PVC Ø 8 mm.	25
1508PSE	Acier zingué 20/10° - 50 x 196 mm - axe PVC Ø 8 mm.	10
1510P	Acier zingué 18/10° - 50 x 65 mm - axe PVC Ø 10 mm.	10
1510PS	Acier zingué 25/10° - 50 x 196 mm - axe acier Ø 10 mm.	10
1512P	Acier zingué 20/10° - 85 x 85 mm - axe acier Ø 12 mm.	10
1514P	Acier zingué 30/10° - 120 x 100 mm - axe acier Ø 14 mm.	6
1516P	Acier zingué 40/10° - 120 x 100 mm - axe acier Ø 16 mm.	4

### CHARNIÈRES FIXATION SUR CHANT

1504C3	Acier zingué 12/10° - 80 x 45 mm - axe acier Ø 4 mm.	25
1510CXA2	Acier <b>INOX</b> brossé 30/10° - 100 x 67 mm - axe <b>INOX</b> Ø 10 mm.	
1510C	Acier zingué 18/10° - 80 x 60 mm - axe PVC Ø 10 mm.	10
1512C	Acier zingué 25/10° - 85 x 85 mm - axe PVC Ø 12 mm.	10
1512CR	Acier zingué 25/10° - 85 x 60 mm - axe PVC Ø 12 mm.	10
1514C	Acier zingué 30/10° - 120 x 100 mm - axe acier Ø 14 mm.	6
1516C	Acier zingué 40/10° - 120 x 100 mm - axe acier Ø 16 mm.	4







Sri Sharavi Beach Villas & Spa - SRI LANKA



City Walk - DUBAI



Pullman Hotel in Vung Tao - VIETNAM



JAKARTA



The address Boulevard - DUBAI



HAMAD school - BAHRAIN



Application manutention aérienne



## MANTION, un rayonnement international

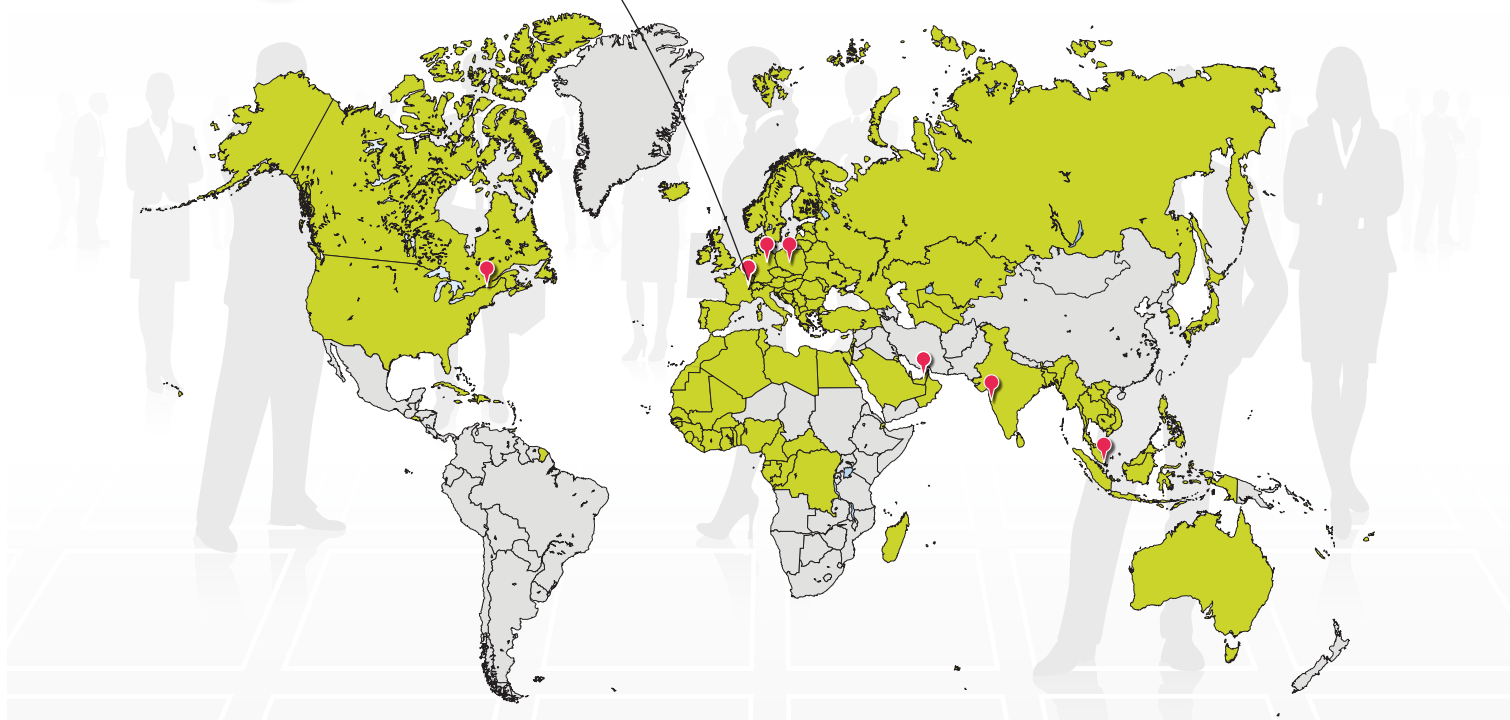
Présent sur 5 continents et dans plus de 80 pays, Manton contribue à faire du « made in France » une reconnaissance de qualité et le groupe réalise 45 % de son CA hors de France.



### MANTION S.A.S

7 rue Gay Lussac  
F-25000 Besançon  
Tél. + 33 3 81 50 56 77  
Fax. + 33 3 81 53 29 76  
E-mail : [manton@manton.com](mailto:manton@manton.com)  
[www.manton.com](http://www.manton.com)

Grâce à ses équipes commerciales dédiées, ainsi qu'à la présence de filiales et bureaux sur des pays éloignés, le groupe Manton reste proche de ses clients et des architectes, pour les faire bénéficier d'un important travail de prescription et de conseils techniques.



#### ALLEMAGNE / AUTRICHE MANTION BAUBESCHLÄGE GMBH

Dieselstraße 18  
D-42579 HEILIGENHAUS  
Tél. + 49 2056 58 26 90  
Fax. + 49 2056 58 26 99  
Email : [info@manton.de](mailto:info@manton.de)  
[www.manton.de](http://www.manton.de)

#### MOYENT ORIENT DUBAI BRANCH OFFICE

Jafza South, unit no. S101 23 O 032,  
Jebel Ali Free Zone, Dubai, UAE  
Tél. + 971 56 174 58 44  
Email : [export@manton.com](mailto:export@manton.com)  
[www.manton.com](http://www.manton.com)

#### ASIE DU SUD-EST MANTION SOUTH EAST ASIA

Pte. Ltd. of 4 Battery Road,  
#25-01 Bank of China Building,  
Singapore 049908  
Mobile. + 65 9147 8440  
Email : [export@manton.com](mailto:export@manton.com)  
[www.manton.com](http://www.manton.com)

#### EUROPE DE L'EST MANTION POLSKA

ul Boruty 2a  
PL-03 769 WARSZAWA  
Tél. + 48 22 818 77 22  
Fax. + 48 22 818 99 78  
Email : [biuro@valcomp.com.pl](mailto:biuro@valcomp.com.pl)  
[www.valcomp.com.pl](http://www.valcomp.com.pl)

#### INDE MUMBAI BRANCH OFFICE

G-19, Rez-de-chaussée,  
T.V. Estate, 248/A, S.K. Ahire Marg.  
Worli, Mumbai. 400030. India.  
Mobile. + 91 9819 30 38 78  
Email : [a.gala@manton.com](mailto:a.gala@manton.com)  
[www.manton.com](http://www.manton.com)

#### AMERIQUE DU NORD MANTION CANADA

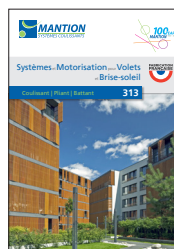
12-360 boul. Séminaire N  
Saint Jean sur Richelieu  
Québec J3B 5L1  
Tél. + 1 (450) 529 1315  
E-mail : [contact@manton-na.com](mailto:contact@manton-na.com)  
[www.manton.ca](http://www.manton.ca)

## La gamme VOILETS

313

Systèmes et motorisations pour :

- volets COULISSANTS
- volets PLIANTS
- volets BATTANTS



## La gamme PORTES EN VERRE

613

Systèmes et motorisations pour :

- portes COULISSANTES
- portes COULISSANTES/PLIANTES
- AUTOMATISMES

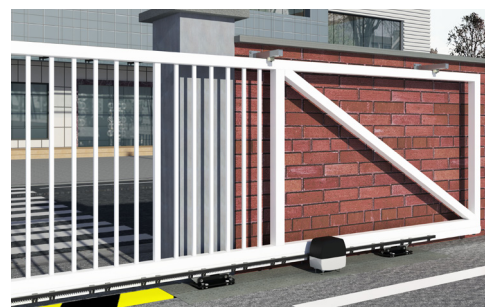


## La gamme PORTAILS

411

Systèmes et motorisations pour :

- portails AUTOPORTANTS
- portails SUR RAIL AU SOL
- portails SUR PIVOTS

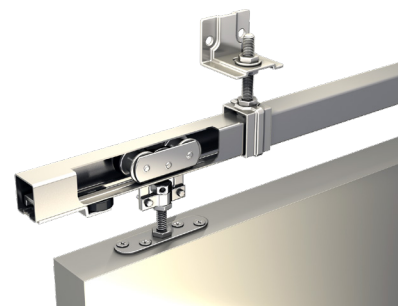


## La gamme SPORTUB®

211

Systèmes coulissants pour :

- portes à déplacement DROIT jusqu'à 2000 Kg
- portes à déplacement LATÉRAL
- portes PLIANTES à panneaux égaux
- portes ACCORDÉON avec demi-panneau
- portes BASCULANTES

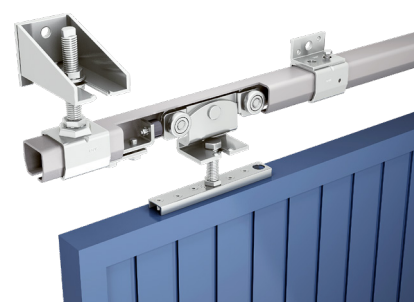


## La gamme HERCULE®

911

Systèmes coulissants pour :

- portes à déplacement DROIT jusqu'à 3000 Kg
- portes à déplacement LATÉRAL
- portes PLIANTES à panneaux égaux
- portes ACCORDÉON avec demi-panneau





# MINISPORT®

Systemes Coulissants pour menuiseries intérieures



CRÉATEUR ET FABRICANT DE SYSTÈMES COULISSANTS DEPUIS 1920

[www.mantion.com](http://www.mantion.com)

