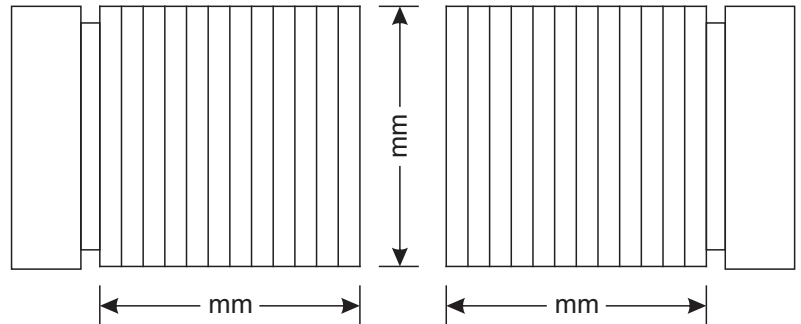


DEA Motorisation

Dimensions et utilisation de la porte :

1 vantail

2 vantaux



Largeur (par vantail) :

mm

Hauteur (par vantail) :

mm

Poids (par vantail) :

Kg

Structure du portail :

Plein

Ajouré : %

Ouvert

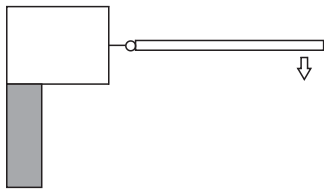
Utilisation :

Privé / Particulier

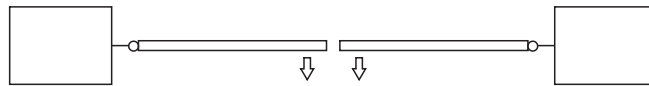
Publique / Industrielle

Position du vantail gauche :

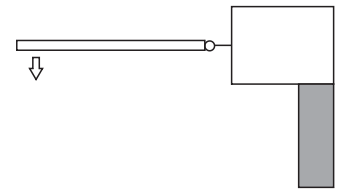
Position du vantail droit :



Ouverture contre le mur

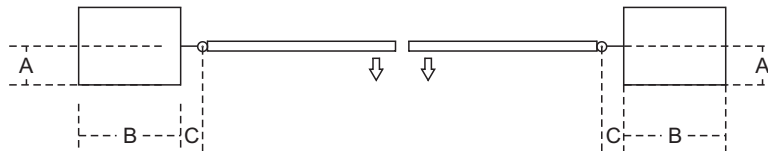


Ouverture libre



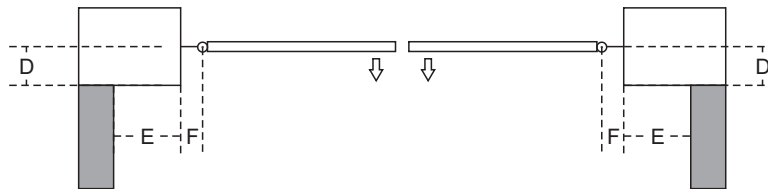
Ouverture contre le mur

A = mm
B = mm
C = mm



A = mm
B = mm
C = mm

D = mm
E = mm
F = mm



D = mm
E = mm
F = mm

Butées d'arrêt mécanique ?

Ouverture
Fermeture

Vantail de gauche

Oui Non
Oui Non

Vantail de droit

Oui Non
Oui Non

Angle d'ouverture :

(standard = 90°)

Angle d'ouverture ?

(standard = 90°)

Type de commandes :

Emetteurs

Pc

Clavier à code

Pc

Sélecteur à clé

Pc